



AX-B5 辅助触头

使用说明书

感谢您选购本产品，在安装、使用或维护产品前，
请仔细阅读使用说明书。

产品制造商已通过以下管理体系认证：
ISO 9001、ISO 14001、ISO 45001

符合标准：
GB/T 14048.5

安全警示

- ① 产品严禁安装于含有易燃易爆气体、潮湿凝露的环境中，严禁用湿手操作产品。
- ② 产品工作中，严禁触摸产品导电部位。
- ③ 安装、维修与保养产品时，必须确保线路断电。
- ④ 产品必须由有专业资格的人员进行配线安装，并定期检查。
- ⑤ 严禁小孩玩耍产品或包装物。
- ⑥ 应防止异物落入产品内。
- ⑦ 不要安装在气体介质能腐蚀金属和破坏绝缘的地方。
- ⑧ 产品在安装使用时，接线螺钉应拧紧，导线不易松动和拔出，严格按照要求选取导线并配接符合要求的电源与负载。
- ⑨ 本产品不能对人身触电及电力不平衡起保护作用。
- ⑩ 断路器拼装附件类总数不超过3个。

1 主要用途与适用范围

AX-B5辅助触头符合GB/T 14048.5标准。主要用于交流额定电压至415V或直流额定电压至130V的线路中，与NB5-63、NB5-40系列断路器拼装，作远距离断路器通断的信号指示。

辅助触头是一种附件产品，拼装在断路器左侧。

2 正常使用、安装与运输、贮存条件

2.1 使用条件：

-工作环境温度：-35℃ ~ +70℃，24小时平均工作温度不超过+35℃。

-海拔高度：安装地点海拔高度不超过2000m。

-污染等级：2级。

-安装类别：Ⅱ级。

2.2 安装条件：在符合安全警示各项条件下，与断路器拼装一般应垂直安装，安装处无明显摇动、冲击和振动。

2.3 运输和贮存条件：辅助触头在贮存、运输过程中，均不得跌落或受雨水、腐蚀性气体侵袭。

3 主要技术参数

序号	技术参数	参数值
1	不同额定电压下额定工作电流	交流：Ue=415V In=3A Ue=240V In=6A
		直流：Ue=130V In=1A Ue=48V In=2A Ue=24V In=6A
2	额定绝缘电压	500V
3	外壳防护等级	IP20
4	使用类别	AC-12、DC-12

4 外形与安装尺寸(如下图1)

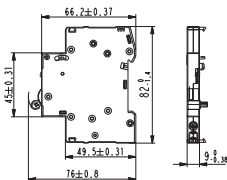


图1 AX-B5外形及安装尺寸

5 安装调试与操作使用

5.1 安装使用前先检查辅助触头所使用的工作条件是否相符下

5.2 安装方式

与断路器拼装如下图2。注：当多种附件混合配装时，辅助触头拼装在其最左侧

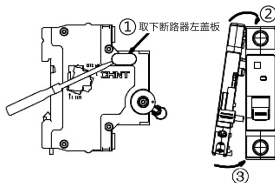


图2 AX-B5安装示意

5.3 拆卸如下图3

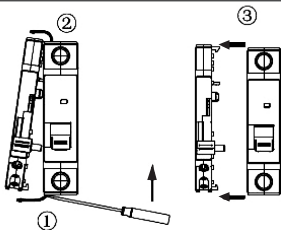


图3 AX-B5拆卸示意

5.4 适用于铜导线连接，导线截面积选用 1mm^2 ，接线方式及剥线长度如下下图4

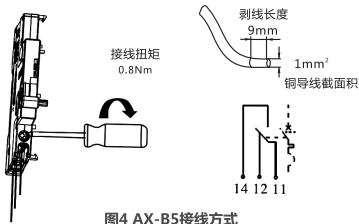


图4 AX-B5接线方式

注意：通电前检查接线是否正确，验证手柄动作灵活性和拼装正确性。

6 维护

辅助触头和配装的断路器在运行时，应定期检查；

配装的断路器分断过载或短路电流后，应先排除故障，再恢复合闸。

7 故障分析与排除

表1 故障分析与排除示例

故障现象	原因分析	排除方法
手柄不能合闸	操作机构出现故障	更换产品
	与断路器未拼装完好	重新拼装
	断路器回路故障	排除故障
不通电	导线剥头太短	重新剥线
	接线螺钉未压紧导线或出现松动	拧紧接线螺钉

8 质保期与环境保护及其它法律规定

8.1 质保期

在遵守正常贮运条件下且产品包装或产品本身完好，产品自生产之日起，质保期为36个月。

下列情况，均不属保修范围：

- 1) 用户使用、保管、维护不当造成的损坏。
- 2) 非公司指派机构或人员，或自行拆装维修造成的损坏。
- 3) 产品超过质保期。
- 4) 因不可抗力因素造成的损坏。

8.2 环境保护

为了保护环境，本产品或其中的部件报废时，请按工业废弃物妥善处理；或交由回收处理站按照国家相关规定进行分类拆解、回收再利用等。

CHINT 正泰

合格证

型号：AX-B5

名称：辅助触头

产品经检验合格，符合标准
GB/T 14048.5 ，准予出厂。

检验员：

检12

检验日期： 见产品或包装

浙江正泰电器股份有限公司
ZHEJIANG CHINT ELECTRICS CO.,LTD.

CHNT

正泰电器

浙江正泰电器股份有限公司

地址：浙江省乐清市北白象镇正泰工业园正泰路1号

邮编：325603

电话：0577-62877777

传真：0577-62875888

全国统一客户服务热线

400-817-7777

欢迎访问：Http://www.chint.net

欢迎咨询：E-mail:chint@chint.com



“CHNT”、“正泰”系注册商标,属正泰电器(CHINT ELECTRIC)所有

正泰电器(CHINT ELECTRIC)版权所有 采用环保纸印刷



产品若有技术改进，会编进新版说明书中，不再另行通知。

