

2025年03月版

CHNT 正泰

LMZ□G-ZTN1 宽量程低压电流互感器 使用说明书

感谢您选购本产品，在安装、使用或维护产品前，
请仔细阅读使用说明书。

产品制造商已通过以下管理体系认证：
ISO 9001、ISO 14001、ISO 45001

符合标准：
Q/GDW 10572.1

安全警示

- ① 产品严禁安装于含有易燃易爆气体、潮湿凝露的环境中，严禁用湿手操作产品。
- ② 产品工作中，严禁触摸产品导电部位。
- ③ 安装、维修与保养产品时，必须确保线路断电。
- ④ 严禁玩耍产品或包装物。
- ⑤ 产品安装周围应保留足够空间和安全距离。
- ⑥ 不要安装在气体介质能腐蚀金属和破坏绝缘的地方。
- ⑦ 产品在安装使用时，必须应用标配导线并配接符合要求的电源与负载。
- ⑧ 为避免危险事故，产品的安装固定必须严格按照说明书的要求进行。
- ⑨ 在拆除包装后，应检查产品有无损坏，并清点物品的完整性。



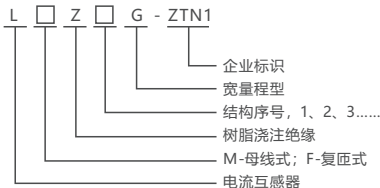
通用警告标志：

用于提醒用户注意潜在的危险。应遵守此标志附带的全部安全信息以避免可能的伤害。

1 主要用途与适用范围

LMZ□G-ZTN1电流互感器用于国家电网电力线路中，额定电压为0.66kV及以下，额定频率为50Hz，电路中有负载变化较大的电路中作为电流测量或电能计量用，其测量范围为额定电流的0.1%~200%。

2 系列型号规格及其含义



3 正常使用、安装与运输、贮存条件

3.1 使用条件

3.1.1 互感器为户内型，使用环境为-25℃~+40℃，24h内测得的相对湿度平均值不超过95%，24h内的水蒸气压强平均值不超过2.2kPa，一个月内的相对湿度平均值不超过90%，一个月内的水蒸气压强平均值不超过1.8kPa。

3.1.2 环境空气中无明显灰尘、烟、腐蚀性气体、蒸气或盐的污染。

3.2 安装条件

产品可水平或垂直安装，安装牢固且无摇动或冲击振动。安装地点的海拔不超过1000m。

3.3 运输和贮存条件

互感器应贮存在没有雨雪侵袭、空气流通、相对湿度不超过95%，温度在-5℃~40℃的环境中。

4 主要技术参数与性能

互感器主要技术参数见表1。

表1 互感器主要技术参数

序号	型号	额定一次 电流 A	额定二次 电流 A	准确度 等级	额定输出 VA	外形 附图	备注
1	LMZ1G-ZTN1	75~150	5	0.2SS、 0.5SS	5	图1	
2	LMZ2G-ZTN1	300~500			5	图2	
3	LMZ3G-ZTN1	800			5	图3	
4	LMZ4G-ZTN1	1000、1500			5	图4	
5	LMZ5G-ZTN1	2000			5	图5	

5 结构特征与工作原理

互感器铁心采用非晶合金材料或硅钢片，二次绕组采用绝缘耐热等级高的电磁线绕制，采用不饱和树脂浇注固化而成。

根据电磁感应原理将一次侧大电流转换成二次侧小电流，以便于测量或计量。

6 外形与安装尺寸

互感器的外形与安装尺寸图1~图5。

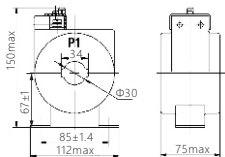


图1 LMZ1G-ZTN1 外形尺寸

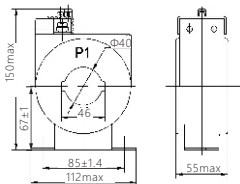


图2 LMZ2G-ZTN1 外形尺寸

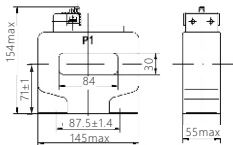


图3 LMZ3G-ZTN1 外形尺寸

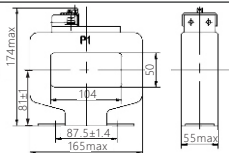


图4 LMZ4G-ZTN1 外形尺寸

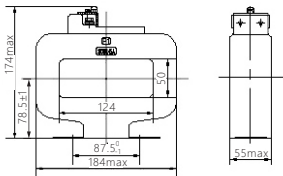


图5 LMZ5G-ZTN1 外形尺寸

7 安装调试与操作使用

7.1 互感器的安装场所及方式符合第3条规定。

7.2 安装前检查产品是否完好，附件是否齐全。

7.3 核对铭牌参数是否符合选择要求。另安装时须将S2端接地。

8 维护、保养、贮存期注意事项

8.1 产品在运输过程中切勿受潮、挤压或跌落。

8.2 互感器为计量器具，作为计量用途时，必须按互感器类标准要求进行周期性检定，检定合格后方能再次投入使用，检定不合格的必须进行返修或更换，并进行再次检定。

8.3 互感器贮存时必须做到防潮、防霉。

9 故障分析与排除

表3 故障分析与排除示例

故障现象	原因分析	排除方法
与互感器配用的仪表显示电流值与实测误差值较大。	1. 互感器二次负荷过大，超过了规定的最大输出容量。 2. 互感器的电流比与仪表不匹配。	1. 确保负荷在范围内。 2. 更换与互感器匹配的仪表。

10 质保期与环境保护及其它法律规定

10.1 在遵守正常贮运条件下且产品包装或产品本身完好，产品自生产之日起，质保期为36个月，下列情况，均不属保修范围：

- 1) 用户使用、保管、维护不当造成的损坏。
- 2) 非公司指派机构或人员，或用户自行拆装维修造成的损坏。
- 3) 产品超过质保期。
- 4) 因不可抗力因素造成的损坏。

10.2 为了保护环境，本产品或其中的部件报废时，请按工业废弃物妥善处理；或交由回收处理站按照国家相关规定进行分类拆解、回收再利用等。

11 订货须知

11.1 产品名称：电流互感器

11.2 产品型号：LMZ2G-ZTN1

11.3 电流比：200A/5A

11.4 额定输出：5VA/2.5VA

11.5 准确级：0.2SS级

11.6 穿心匝数：1匝

11.7 频率：50Hz

CHINT 正泰

合格证

型号：见产品

名称：宽量程低压电流互感器

产品经检验合格，符合标准
Q/GDW 10572.1，准予出厂。

DYDQ

检05

检验员：_____

检验日期：_____ **见产品或包装**

浙江正泰电器股份有限公司
ZHEJIANG CHINT ELECTRICS CO., LTD.

CHINT

正泰电器

LMZ1G-ZTN1、LMZ2G-ZTN1、
LMZ3G-ZTN1、LMZ4G-ZTN1、
LMZ5G-ZTN1

电流互感器
使用说明书

浙江正泰电器股份有限公司

地址 浙江省乐清市北白象镇正泰工业园区正泰路1号

邮编 325603

电话 0577-62877777

传真 0577-62875888

全国统一客户服务热线

400-817-7777

欢迎访问: [Http://www.chint.net](http://www.chint.net)

欢迎咨询: E-mail: services@chint.com



“CHINT”、“正泰”系注册商标,属正泰电器(CHINT ELECTRIC)所有

正泰电器(CHINT ELECTRIC)版权所有 采用环保纸印刷



产品若有技术改进,会编进新版说明书中,不再另行通知。