

CHINT 正泰

NBHLU-63 剩余电流动作断路器 使用说明书

感谢您选购本产品，在安装、使用或维护产品前，
请仔细阅读使用说明书。

产品制造商已通过以下管理体系认证：
ISO9001、ISO14001、OHSAS18001

符合标准：
GB/T 16917.1、
GB/T 18802.1

安全警示

- ① 产品严禁安装于含有易燃易爆气体、潮湿凝露的环境中，严禁用湿手操作产品。
- ② 产品工作中，严禁触摸产品导电部位。
- ③ 严禁利用火线直接接触接地装置或火线、零线直接短路的方法来试验产品性能。
- ④ 安装、维修与保养产品时，必须确保线路断电。
- ⑤ 产品的保护特性由制造商整定，不允许随意拆开或调节断路器。
- ⑥ 产品必须由有专业资格的人员进行配线安装，并定期检查。
- ⑦ 严禁小孩玩耍产品或包装物。
- ⑧ 应防止异物落入产品内。
- ⑨ 不要安装在气体介质能腐蚀金属和破坏绝缘的地方。
- ⑩ 产品在安装使用时，接线螺钉应拧紧，导线不易松动和拔出，严格按照要求选取导线并配接符合要求的电源与负载。
- ⑪ 本产品不能对同时接触被保护电路两线引起的触电危险进行保护。
- ⑫ 当产品手柄右侧保护模块指示窗口由绿色变为红色，请及时更换电涌保护模块。
- ⑬ **本产品请严格按照接线示意图进行正确接线。**
- ⑭ **本产品不适用于直接起动风机、电动机、电热设备、电容柜等高感性和高容性负载。**

1 主要用途与适用范围

NBHLU-63剩余电流动作断路器符合GB/T 16917.1、GB/T 18802.1标准。适用于交流50Hz，额定电压230V的配电和控制系统，额定电流至63A的线路中起漏电、过载和短路保护作用，同时该系列产品具有电涌保护器的相应功能。

2 正常使用、安装与运输、贮存条件

2.1 使用条件：

-工作环境温度：-25℃~+70℃；24小时平均工作温度不超过+35℃。

-海拔高度：安装地点海拔高度不超过2000m。

-污染等级：2级。

-防护等级：IP20。

-安装类别：Ⅱ、Ⅲ级。

2.2 安装条件：在符合安全警示各项条件下，剩余电流动作断路器一般应垂直安装，安装处无摇动、冲击和振动。

2.3 运输和贮存条件：剩余电流动作断路器在贮存、运输过程中，均不得跌落或受雨水、腐蚀性气体侵袭。

3 主要技术参数与性能

序号	参数或性能	参数值或性能值
1	额定电压(Un)	AC230V
2	极数	1P+N
3	瞬时脱扣类型	B、C
4	额定剩余动作电流I Δ n	AC型：0.01A、0.03A

序号	参数或性能	参数值或性能值
5	额定短路能力 I_{cn}	6000A
6	最大放电电流 $I_{max}(8/20\mu s)$	20kA
7	最大持续工作电压 U_c	255V
8	电压保护水平 U_p	1.8kV
9	标称放电电流 $I_n(8/20\mu s)$	10kA

4 外形与安装尺寸(见图1)

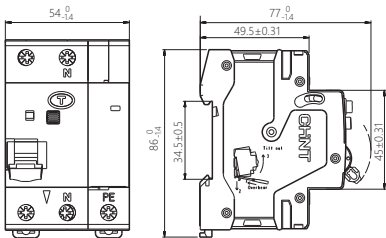


图1 外形及安装尺寸

5 安装与操作使用

5.1 安装使用前先检查断路器标志与所使用的工作条件是否相符；
断路器闭合状态指示如图2、断开状态指示如图3。



图2 闭合状态指示

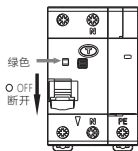


图3 断开状态指示

5.2 安装方式

采用TH35-7.5型安装轨安装，如图4。

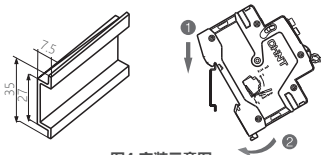


图4 安装示意图

5.3 拆卸如图5。

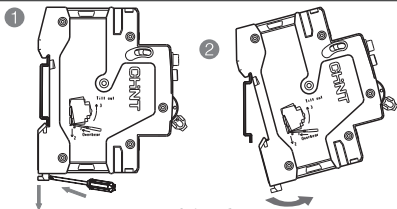


图5 拆卸示意图

5.4 适用于铜导线连接，导线选择见表1，接线方式及剥线长示意图6。

表1 铜导线截面积要求

额定电 流 I_n (A)	铜导线 截面积 mm^2
6	1
10	1.5
16、20	2.5
25	4
32	6
40、50	10
63	16

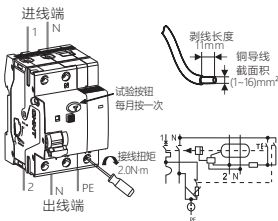


图6 接线方式

注意：通电前需检查接线是否正确，特别是进线端应接电源，出线端应接负载，PE线保护接地；并验证手柄动作灵活性。

6 维护

- 断路器在运行时，应定期检查；
- 断路器在分断过载或短路电流后，应先排除故障，再恢复合闸；
- 应定期检查周围环境是否符合电涌保护器的正常运行条件；
- 应定期检查其工作状态(特别是出现雷电后)，如电涌保护器保护模块的劣化指示件已弹出，说明产品已经劣化，应及时更换电涌保护模块；

-更换保护模块时，应沿垂直方向拔出，不得左右上下摇摆，插入新模块时应沿垂直方向插入，并检查规格型号是否相符，如有阻塞不得强行插入，可能是规格型号不符或方向不正确，应进行调整，如图7。

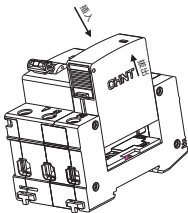


图7 更换保护模块示意

7 故障分析与排除

表2 故障分析与排除示例

故障现象	原因分析	排除方法
未起到保护作用	接地不可靠或接地阻抗较大	可靠接地，减小接地阻抗
	电涌保护器的工作电压与被保护设备不匹配	更换产品
	电涌保护器与被保护设备距离过长	在30m内增加电涌保护器或缩短距离
	接线不紧或出现松动导致不通电	按要求剥线和拧紧螺钉
手柄合不上	电路中存在短路现象	检查电路，排除故障后再运行
	电路中存在较大的剩余电流	
开关频繁动作	电路中存在的剩余电流处于断路器动作范围之间	检查电路，排除故障后再运行
		选用较大额定剩余动作电流的断路器
按下试验按钮产品不动作	接线端子接触不良	拧紧接线螺钉
	按钮失效	更换产品
接线端子温度过高	接线端子未拧紧	拧紧接线螺钉
	选用的导线截面积过小	选用合适截面积的导线

8 质保期与环境保护及其它法律规定

8.1 质保期

在遵守正常贮运条件下且产品包装或产品本身完好，产品自生产之日起，质保期为36个月。

下列情况，均不属保修范围：

- 1) 用户使用、保管、维护不当造成的损坏。
- 2) 非公司指派机构或人员，或自行拆装维修造成的损坏。
- 3) 产品超过质保期。
- 4) 因不可抗力因素造成的损坏。

8.2 环境保护

为了保护环境，本产品或其中的部件报废时，请按工业废弃物妥善处理；或交由回收处理站按照国家相关规定进行分类拆解、回收再利用等。

CHINT 正泰

合格证

型号：NBHLU-63

名称：剩余电流动作断路器

产品经检验合格，符合标准
GB/T 16917.1、GB/T 18802.1，
准予出厂。

检验员： 检12 _____

检验日期： 见产品或包装

浙江正泰电器股份有限公司
ZHEJIANG CHINT ELECTRICS CO., LTD.

CHNT

正泰电器

浙江正泰电器股份有限公司

地址：浙江省乐清市北白象镇正泰工业园区正泰路1号

邮编：325603

电话：0577-62877777

传真：0577-62875888

全国统一客户服务热线

400-817-7777

欢迎访问：Http://www.chint.net

欢迎咨询：E-mail:chint@chint.com



“CHNT”、“正泰”系注册商标,属正泰电器(CHINT ELECTRIC)所有

正泰电器(CHINT ELECTRIC)版权所有 采用环保纸印刷



产品若有技术改进，会编进新版说明书中，不再另行通知。

