

京津冀销售部

所辖区域：北京、天津、河北

电话：010-56695999

地址：北京市丰台区南四环西路 188 号总部基地
八区五号楼**长三角销售部**

所辖区域：浙江、上海、福建

电话：0577-62877777-708557

地址：浙江省温州市乐清市长东路 1 号正泰物联网传
感产业园 2 号楼 6 楼**大湾区销售部**

所辖区域：广东、广西、海南

电话：020-38489277

地址：广东省广州市番禺区禺山西路 228 号海乐荟
3 座 19 楼正泰集团广东运营中心**苏皖销售部**

所辖区域：江苏、安徽

电话：025-84653377

地址：江苏省南京市建邺区河西大街 66 号徐矿明星
商务中心 11 楼北**北部销售部**

所辖区域：山东、山西、蒙西

电话：0531-86268703

地址：山东省济南市市中区二环南路 2666 号鲁能
国际中心 2403 室**东北销售部**

所辖区域：辽宁、黑龙江、吉林、蒙东

电话：024-22813877

地址：辽宁省沈阳经济技术开发区沈西三路
16 号甲-7（正泰办公楼三楼）**华中销售部**

所辖区域：河南、湖北、湖南、江西

电话：0371-60957777

地址：河南省郑州市金水区花园路 144 号信息大厦
1707 室**西北销售部**

所辖区域：陕西、甘肃、青海、宁夏、新疆、西藏

电话：029-86113877

地址：陕西省西安市经济技术开发区凤城五路恒石
国际中心 B 座 2201 室**西南销售部**

所辖区域：四川、重庆、云南、贵州

电话：028-85121777

地址：四川省成都市武侯区航空路 6 号丰德
国际 B1-3AF**浙江正泰电器股份有限公司**地址：浙江省乐清市北白象镇正泰工业园区正泰路 1 号
邮编：325603
电话：0577-62877777
传真：0577-62875888

全国统一客户服务热线

400-817-7777

欢迎访问：Http: // www.chint.net | 欢迎咨询：E-mai: services@chint.com



正泰电器微信公众号



正泰电器客户服务

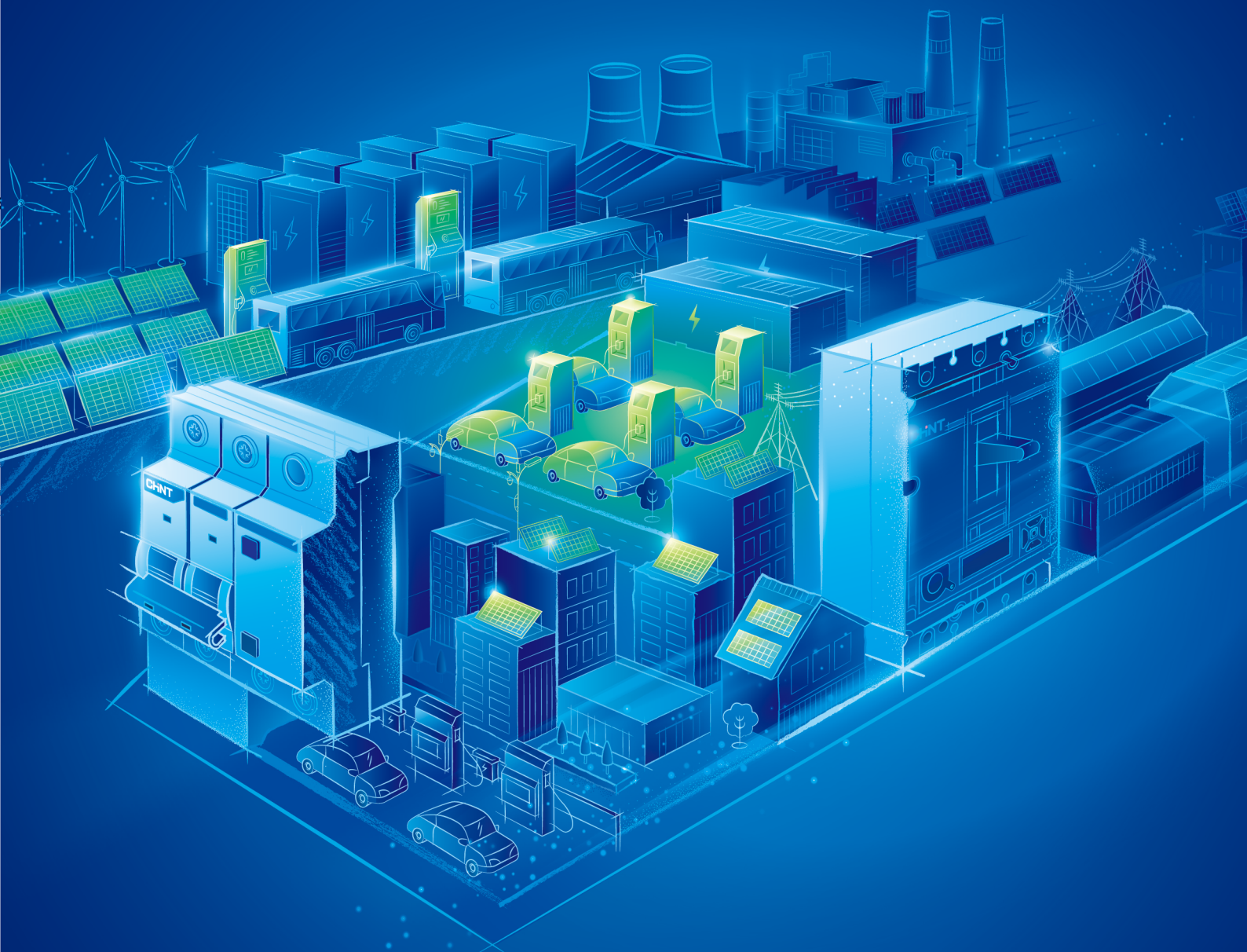


本广告资料由正泰电器 (CHINT ELECTRIC) 印制，仅用于说明品牌形象标准的相关信息。正泰电器随时可能因品牌形象而改进本手册有关内容，或对本手册的印刷错误及不准确的信息进行必要的改进和更改，恕不另行通知。本手册仅限正泰电器及授权产业公司内部使用，禁止外传。

*CHINT 正泰 系中国驰名商标，属正泰电器 (CHINT ELECTRIC) 所有
正泰电器 (CHINT ELECTRIC) 版权所有 采用环保纸印刷 2024.03

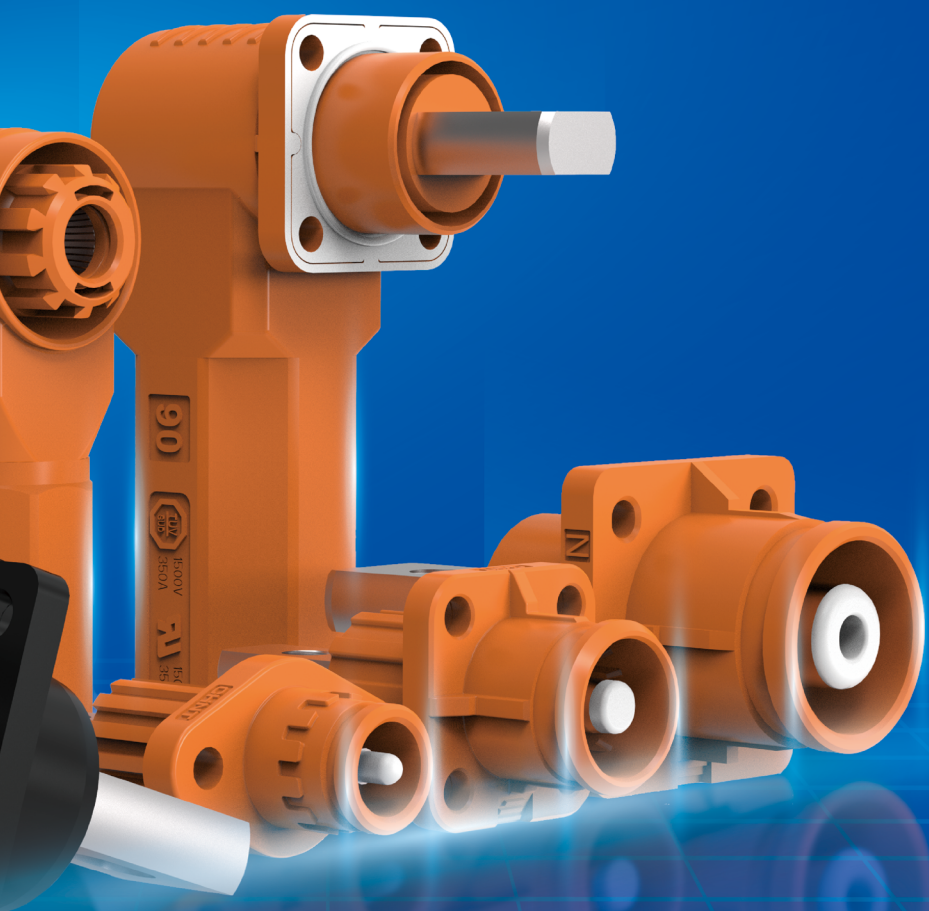
CHNT

正泰电器



NTCE 系列 储能连接器





Energy storage 储能

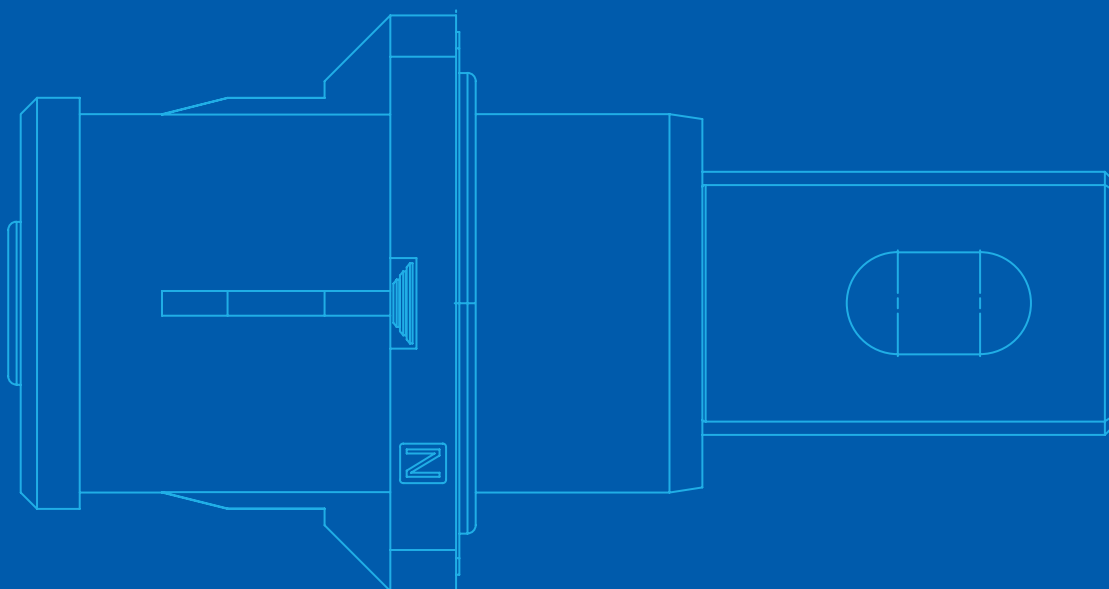
正泰储能连接器专供产品秉持节能增效、清洁低碳的设计理念，其智能化远程服务可大力支持光伏运维，提升远程能力运维建设，为光伏平价上网的发展创造有利条件，也完美地诠释正泰“一云两网”集团总体战略方向和能力建设目标。





NTCE 系列

储能连接器



CONTENTS

目录

1.0 产品简介

2.0 产品特色及优势

3.0 主要技术参数

4.0 产品选型

5.0 安装与尺寸

6.0 订货须知

1.0

产品简介



产品概述

NTCE 系列储能连接器产品主要应用于新能源储能行业，为储能电池或电池柜提供电连接。

- 1、产品塑胶外壳结构，小巧、安装使用方便等特点，可兼容多种规格导线；
- 2、产品具有防水、自锁、防触手等安全设计，有多种键位防误插功能以及颜色可供选择，让连接使用更安全、方便、快捷；
- 3、采用行业标准的压接和汇流排接线形式，无需购买特殊的扭矩工具。

2.0

产品特色及优势

产品特色及优势

键位	多种键位
锁定方式	快速锁定 & 按压解锁
插头	360° 旋转插头可选
插座	多种接线方式可选（压接、汇流排）
电压	DC 1000V/1500V 电压选项
防护等级	防触电保护
设计特色	紧凑坚固设计

- 1、连接器设计包含一个完整的门锁结构确保最佳的电气连接和机械连接性能。
- 2、连接器壳体由热塑性材料制成，不仅经久耐用，而且具有出色的介电、机械性能，并符合环境 RoHS 标准。
- 3、端子由优质铜合金制成，以确保可靠的电气连接性能。

主要技术参数

技术参数

描述	端子尺寸				
	3.6mm	5.7mm	8.0mm	10.3mm	12.0mm
额定电流	50A~70A	70A~120A	120A~200A	200A~300A	300A~350A
电压等级	1000V DC	1000V DC	1500V DC	1500V DC	1500V DC
绝缘电阻	≥ 2200MΩ	≥ 2200MΩ	≥ 2200MΩ	≥ 2200MΩ	≥ 2200MΩ
介电强度	3000V AC 60s	3000V AC 60s	4000V AC 60s	4000V AC 60s	4000V AC 60s
温升	< 45K	< 45K	< 45K	< 45K	< 45K
工作温度	-40° C~125° C	-40° C~125° C	-40° C~125° C	-40° C~125° C	-40° C~125° C
密封防水	IP67/IPX9K(连接后)	IP67(连接后)	IP67(连接后)	IP67(连接后)	IP67(连接后)
防火等级	UL 94 V-0	UL 94 V-0	UL 94 V-0	UL 94 V-0	UL 94 V-0
锁定方式	弹簧锁	弹簧锁	弹簧锁	弹簧锁	弹簧锁
是否符合 RoHS	√	√	√	√	√
耐久性 接插次数	≥ 100 次	≥ 100 次	≥ 100 次	≥ 100 次	≥ 100 次
盐雾	48H	48H	48H	48H	48H

产品选型

型号及含义

插头选型

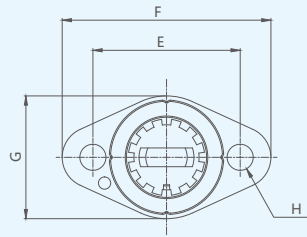
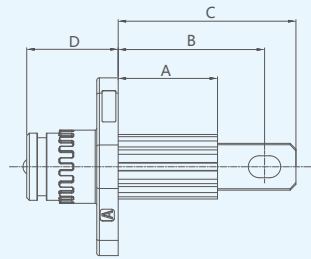
N	TC	E	-	57	P	16	B	N
↓	↓	↓		↓	↓	↓	↓	↓
企业代号	连接器	新能源		产品规格	插头	线规规格	颜色	键位
				36: 3.6mm 57: 5.7mm 80: 8.0mm 103: 10.3mm 120: 12mm	P: 插头	10: 10mm ² 16: 16mm ² 25: 25mm ² 35: 35mm ² 50: 50mm ² 70: 70mm ² 95: 95mm ² 120: 120mm ²	O: 橙色 B: 黑色	N: 正极 A: 负极

插座选型

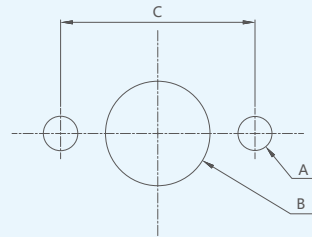
N	TC	E	-	57	S	B	Y	B	N
↓	↓	↓		↓	↓	↓	↓	↓	↓
企业代号	连接器	新能源		产品规格	插座	接线方式	接线孔方式	颜色	键位
				36: 3.6mm 57: 5.7mm 80: 8.0mm 103: 10.3mm 120: 12mm	S: 插座	B: 汇流排	Y: 腰孔 M: 螺纹孔	O: 橙色 B: 黑色	N: 正极 A: 负极

1000V DC 插座尺寸

汇流排腰孔



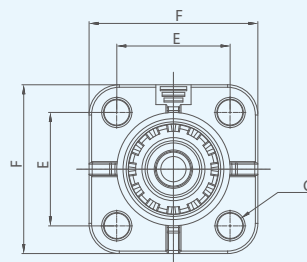
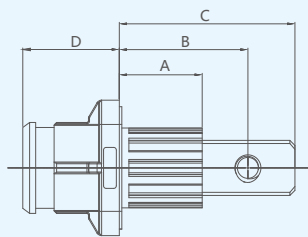
插座面板开孔尺寸



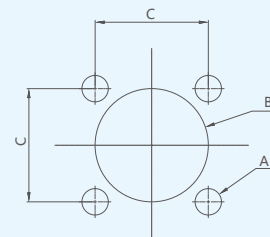
	A	B	C	D	E	F	G	H	A	B	C
3.6mm	19mm	28mm	34mm	17.5mm	24mm	34mm	20mm	4.25mm	4.2mm	12.9mm	24mm
5.7mm	-	-	-	-	-	-	-	-	-	-	-

单位: mm

汇流排腰孔



插座面板开孔尺寸

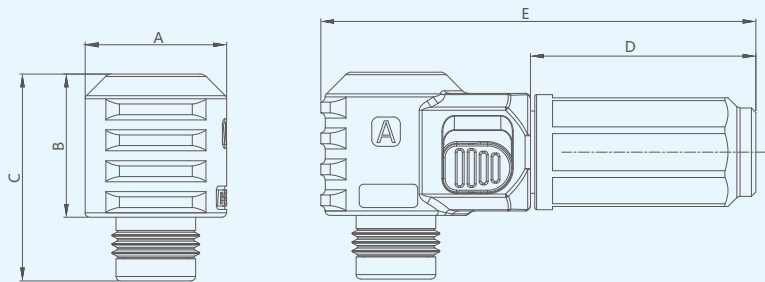


	A	B	C	D	E	F	A	B	C
3.6mm	-	-	-	-	-	-	-	-	-
5.7mm	16.4mm	25.45mm	34.75mm	19.1mm	18mm	26.8mm	4.2mm	16.2mm	18mm

单位: mm

安装与尺寸

1000V DC 插头尺寸

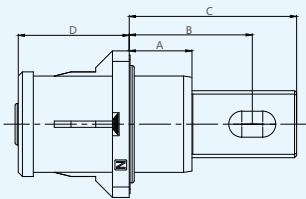


	A	B	C	D	E
3.6mm	16mm	16.2mm	23.4mm	25mm	48.7mm
5.7mm	20.65mm	18.85mm	25.6mm	35.1mm	65.9mm

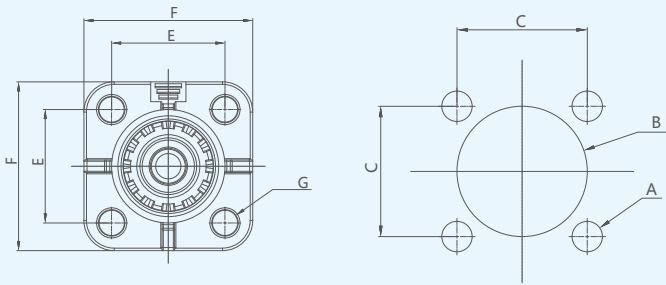
单位: mm

1500V DC 插座尺寸

汇流排腰孔



插座面板开孔尺寸

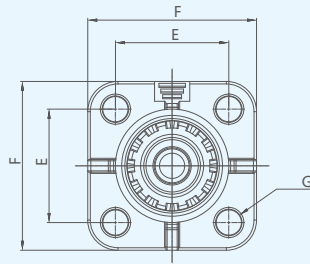
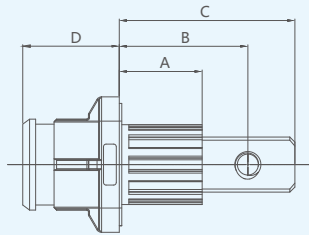


	A	B	C	D	E	F	G	A	B	C
8.0mm	12.4mm	25mm	31.9mm	24.4mm	21mm	30mm	4.2mm	4.2mm	21.6mm	21mm
10.3mm	15mm	29.4mm	40mm	26.5mm	25.4mm	35mm	4.2mm	4.2mm	23.4mm	25.4mm
12.0mm	17.5mm	32.5mm	44mm	26.6mm	24.5mm	36mm	4.2mm	4.2mm	22.6mm	24.5mm

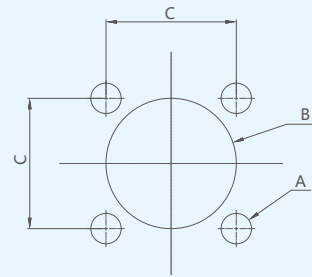
单位: mm

1500V DC 插座尺寸

汇流排腰孔



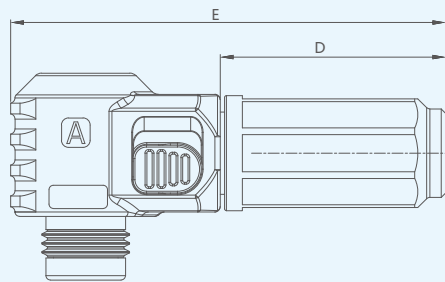
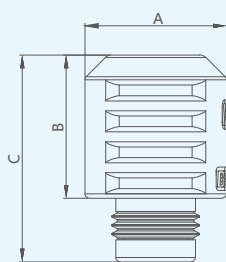
插座面板开孔尺寸



	A	B	C	D	E	F	A	B	C	C
8.0mm	12.4mm	25mm	31.9mm	24.4mm	21mm	30mm	4.2mm	21.6mm	21mm	21mm
10.3mm	15mm	29.4mm	40mm	26.5mm	25.4mm	35mm	4.2mm	23.4mm	25.4mm	25.4mm
12.0mm	17.5mm	32.5mm	44mm	26.6mm	24.5mm	36mm	4.2mm	22.6mm	24.5mm	24.5mm

单位: mm

1500V DC 插头尺寸



	A	B	C	D	E
8.0mm	24.8mm	22.8mm	27.3mm	35.1mm	73mm
10.3mm	28mm	27.8mm	36.9mm	46mm	85.7mm
12.0mm	29.1mm	29.5mm	39mm	45.25mm	88.05mm

单位: mm

订货须知

插座订货信息

产品系列	产品规格		产品类型		接线方式		接线孔方式		颜色		键位	
NTCE	36	3.6mm 70A	S	插座	B	汇流排	Y	腰孔 6.2*4.2mm	O	橙色	N	键位
		Y					腰孔 6.2*4.2mm	B	黑色	A	键位	
	57	5.7mm 120A					M	螺纹孔 M5	O	橙色	N	键位
		M					螺纹孔 M5	B	黑色	A	键位	
	80	8.0mm 200A					M	螺纹孔 M8	O	橙色	N	键位
		M					螺纹孔 M8	B	黑色	A	键位	
	103	10.3mm 300A					Y	腰孔 112*6.2mm	O	橙色	N	键位
							Y	腰孔 112*6.2mm	B	黑色	A	键位
							M	螺纹孔 M8	O	橙色	N	键位
							M	螺纹孔 M8	B	黑色	A	键位
	120	12mm 350A					M	螺纹孔 M8	O	橙色	N	键位
							M	螺纹孔 M8	B	黑色	A	键位

订货须知

插头订货信息

产品系列	产品规格		产品类型		接线规格		颜色		键位			
NTCE	36	3.6mm 70A	P	插头	06	6mm ²	O	橙色	N	键位		
					06	6mm ²	B	黑色	A	键位		
					10	10mm ²	O	橙色	N	键位		
					10	10mm ²	B	黑色	A	键位		
	57	5.7mm 120A			10	10mm ²	O	橙色	N	键位		
					10	10mm ²	B	黑色	A	键位		
					16	16mm ²	O	橙色	N	键位		
					16	16mm ²	B	黑色	A	键位		
					25	25mm ²	O	橙色	N	键位		
					25	25mm ²	B	黑色	A	键位		
					80	8.0mm 200A	25	25mm ²	O	橙色	N	键位
							25	25mm ²	B	黑色	A	键位
	35	35mm ²					O	橙色	N	键位		
	35	35mm ²					B	黑色	A	键位		
	50	50mm ²					O	橙色	N	键位		
	50	50mm ²					B	黑色	A	键位		
	103	10.3mm 300A					70	70mm ²	O	橙色	N	键位
							70	70mm ²	B	黑色	A	键位
					95	95mm ²	O	橙色	N	键位		
					95	95mm ²	B	黑色	A	键位		
					120	12mm 350A	95	95mm ²	O	橙色	N	键位
							95	95mm ²	B	黑色	A	键位
							120	120mm ²	O	橙色	N	键位
							120	120mm ²	B	黑色	A	键位