

HD11- □ E 系列刀开关



产品概述

HD11- □ E 系列刀开关适用于交流 50Hz、额定电压至 415V 及以下，额定电流至 630A 在成套配电装置中，作为不频繁地手动接通和分断电路或作隔离开关之用，不得作为直接启动单台电动机之用。

主要功能：中央手柄式的开关主要用于动力站，不切断带有电流的电路，作为隔离器之用

符合标准：GB/T 14048.3、IEC 60947-3

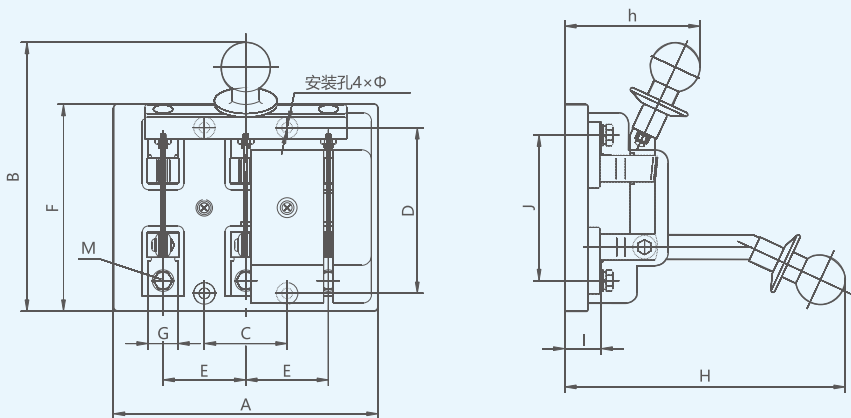
符合认证：CCC

型号及含义

HD	11	- □	/ 3	8	B	Ⅱ	E
↓	↓	↓	↓	↓	↓	↓	↓
类组代号	设计代号	约定发 热电流 (A)	极数	对于中央 手柄式	保护型	优雅外观 体积紧凑型 (仅对单投 600A 及以 下)	新能 源专 供
HD: 开启式 刀开关	11: 中央手 柄式		3、4	8: 板前接线式			

外形及安装尺寸

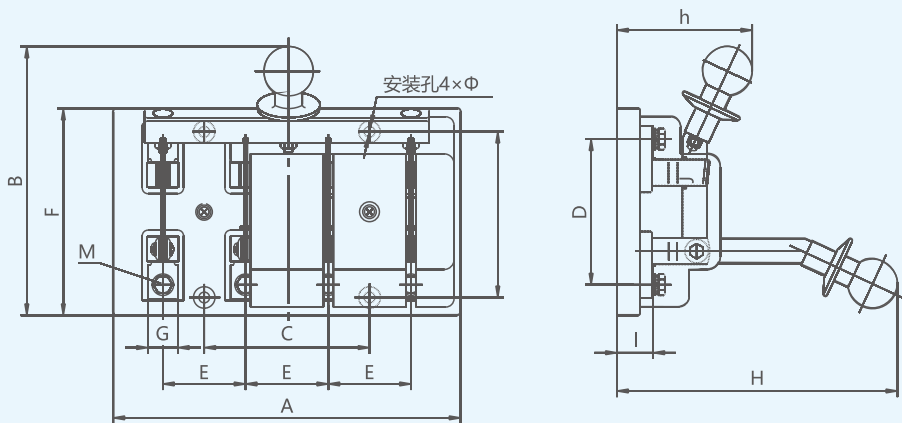
HD11/B Ⅱ板前接线体积紧凑型



型号规格	A	B	C	D	E	F	G	H	h	I	J	M	Φ
HD11-100/38B Ⅱ E	120	165	40	100	40	125	18	170	82	21	88	6	6.5
HD11-200/38B Ⅱ E	170	205	60	140	60	158	25	210	105	27	110	8	6.5
HD11-400/38B Ⅱ E	195	250	70	140	70	180	30	260	115	27	150	10	6.5
HD11-600/38B Ⅱ E	225	255	80	140	80	195	40	265	125	27.5	158	12	8.5
HD11-630/38B Ⅱ E	225	255	80	140	80	195	40	265	125	27.5	158	12	8.5

单位：mm

外形及安装尺寸



型号规格	A	B	C	D	E	F	G	H	h	I	J	M	Φ
HD11-100/48B II E	160	165	80	100	40	125	18	170	82	21	88	6	6.5
HD11-200/48B II E	200	205	100	140	50	158	25	210	105	27	108	8	6.5
HD11-400/48B II E	235	250	120	140	60	180	30	260	115	27	150	10	6.5

单位: mm

正常工作条件和安装条件

- 周围空气温度不超过+70℃，不低于-25℃，24h 内平均温度值不超过+35℃
- 安装地点的海拔不超过2000m
- 湿度：最高温度为+60℃时，空气的相对湿度不超过95%，对由于温度变化偶尔产生的凝露应采取特殊的措施
- 周围环境的污染等级为3 级
- 开关应安装在无显著摇动、冲击振动和没有雨雪侵袭的地方，同时安装地点应无爆炸危险介质，且介质中无足以腐蚀金属和破坏绝缘的气体 and 尘埃

主要参数及技术性能

- 额定工作电压为交流380V/415V。
- 主要技术性能及参数(见表1)。

约定发热电流 (A)	100	200	400	600、630
额定工作电流 (A)	100	200	400	600、630
绝缘电压 (V)	1000	1000	1000	1000
通断能力 (A)	100	200	400	600、630
机械寿命 (次)	10000	10000	10000	5000
使用类别	AC-20	AC-20	AC-20	AC-20
Is 短时耐受电流 (kA)	4	4	15	20
操作力 (N)	≤ 300	≤ 300	≤ 400	≤ 400

使用维护

- 安装前应检查开关是否完好，操作灵活。
- 工作条件应符合正常工作条件和安装条件的规定。
- 开关应定期维护调整、清除污垢，保持清洁，使触头在良好的接触状态下工作。

订货须知

- 订货单位须注明开关的型号特征，电流等级、极数，操作方式及数量，特殊订货咨询技术部门。
- 例如：HD11-200/38B II E 415V 10 台