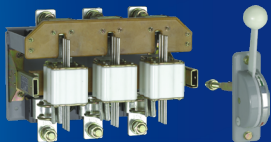


HR3-200/32



HR3 系列熔断器式隔离开关

1 适用范围

HR3 系列熔断器式隔离开关适用于交流 50Hz、380V，额定电流至 1000A 的配电系统中作为短路保护和电缆，导线的过载保护之用。在正常情况下，可供不频繁地手动接通和分断正常负载电流与过载电流，在短路情况下，由熔断器分断电流，但一般不作为直接开闭单台电动机之用。

符合标准：GB/T 14048.3、IEC 60947-3。

2 型号及含义

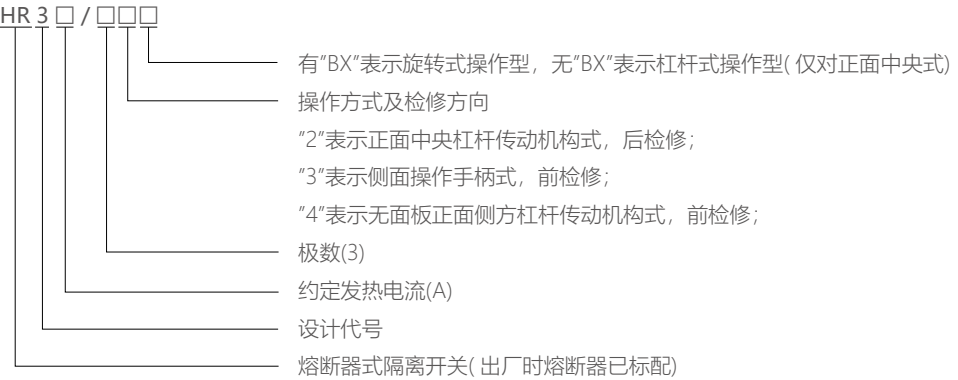


表 1

约定发热 电流 (A)	额定工作 电流 (A)	交流 380V		
		HR3 正面中央 杠杆传动机构式	HR3 侧面 操作手柄式	HR3 无面板正面侧方 杠杆传动机构式
100	100	HR3-100/32	HR3-100/33	HR3-100/34
200	200	HR3-200/32	HR3-200/33	HR3-200/34
400	400	HR3-400/32	HR3-400/33	HR3-400/34
600	600	HR3-600/32	HR3-600/33	HR3-600/34
1000	1000	HR3-1000/32	HR3-1000/33	HR3-1000/34

3 正常工作条件和安装条件

- 3.1 周围空气温度不高于+40℃，不低于-5℃。
- 3.2 安装地点的海拔不超过2000m。
- 3.3 湿度：最高温度为+40℃时，空气的相对湿度不超过50%，在较低的温度下可以允许有较高的相对湿度，例如20℃时达90%。对由于温度变化偶尔产生的凝露应采取特殊的措施。
- 3.4 周围环境的污染等级为3 级。
- 3.5 开关应安装在无显著摇动、冲击振动和没有雨雪侵袭的地方，同时安装地点应无爆炸危险介质，且介质中无足以腐蚀金属和破坏绝缘的气体 and 尘埃。

4 主要参数及技术性能 (见表 2)

表2

型号	额定工作电压 Ue V	额定绝缘电压 Ui V	约定发热电流 Ith A	额定工作电流 Ie A	熔断器型号	额定限制 短路电流 KA
HR3-100	380	690	100	100	RT0-100	50
HR3-200			200	200	RT0-200	50
HR3-400			400	400	RT0-400	50
HR3-600			600	600	RT0-600	50
HR3-1000			1000	1000	RT17-1250/1000	50

5 结构特征

熔断器式隔离开关（以下简称开关）是熔断器和刀开关的组合电器，具有熔断器和刀开关的基本性能，在电路正常供电的情况下，接通和切断电源由刀开关来担任。当线路或用电设备过载或短路时，熔断器的熔体烧断，及时切断故障电流。前操作前检修的开关，中央有供检修和更换熔断器的门，主要供BDL 配电屏上安装。前操作后检修的开关主要供BSL 配电屏上安装。侧操作前检修的开关可以制成封闭的动力配电箱。

额定电流 1000A 及以下的刀开关带有安全挡板，并装有灭弧室。灭弧室是酚醛布板和钢板冲制件铆合而成的。

开关的熔断器固定在带弹簧、锁板的绝缘横梁上，在正常运行时，保证熔断器不脱扣，而当熔断体因线路故障而熔断后，只需要按下锁板可以很方便地更换熔断器。

6 外形及安装尺寸

6.1 HR3/32 系列开关的外形及安装尺寸（见图 1 和表 3）。

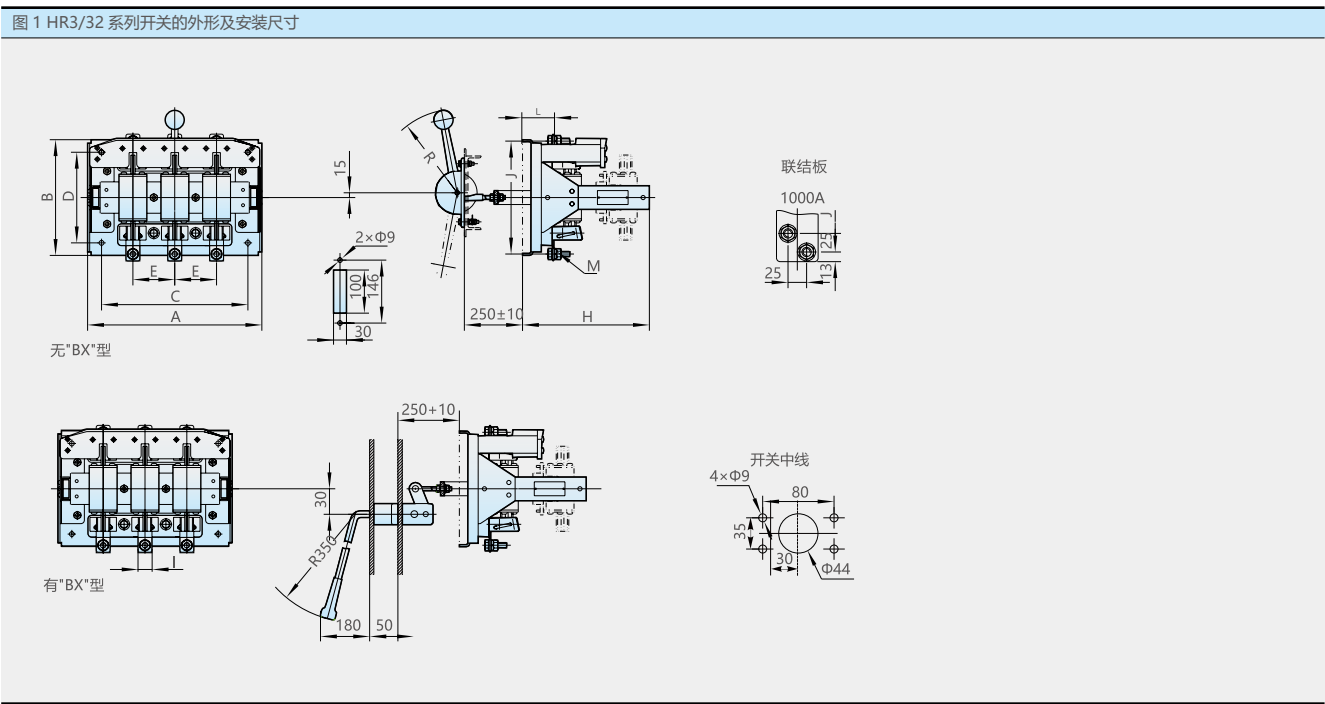


表3

型号	外形及安装尺寸 (mm)											
	A	B	C	D	E	H	I	J	L	R	M	Φ
HR3-100/32	250	170	210	130	60	190	20	162	45	180	8	7
HR3-200/32	270	170	230	130	70	193	25	176	45	180	10	7
HR3-400/32	290	170	250	130	80	194	30	194	42	180	12	7
HR3-600/32	320	180	280	130	90	213	38	218	48	180	16	7
HR3-1000/32	410	310	348	248	115	280	56	276	54	230	12	8.5

6.2 HR3/33 系列开关的外形及安装尺寸 (见图 2 和表 4)。

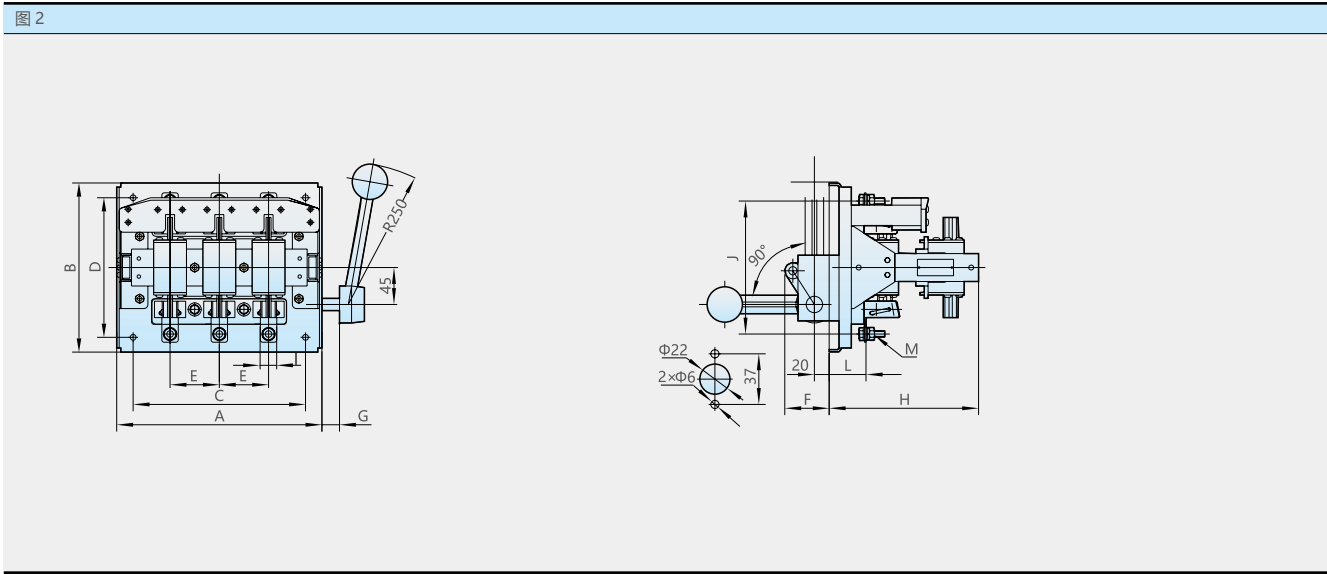


表4

型号	外形及安装尺寸 (mm)												
	A	B	C	D	E	F	G	H	I	J	L	M	Φ
HR3-100/33	250	200	210	170	60	77	68	190	20	162	45	8	7
HR3-200/33	270	205	230	170	70	77	60	193	25	176	45	10	7
HR3-400/33	290	290	250	170	80	77	55	194	30	194	42	12	7
HR3-600/33	320	320	280	170	90	94	50	214	38	218	48	16	7

注：F* 尺寸为手柄打开 90°。使连杆处于最大位置时的尺寸。

6.3 HR3/34 系列开关的外形及安装尺寸 (见图 3 和表 5)。

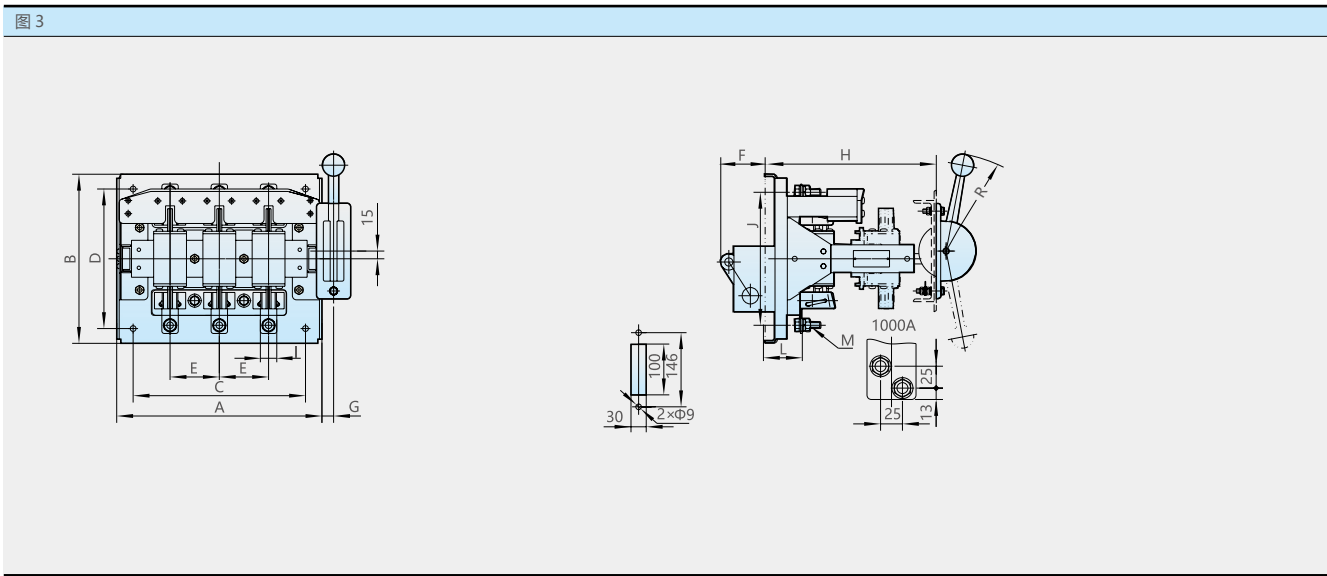


表5

型号	外形及安装尺寸 (mm)													
	A	B	C	D	E	F	G	H	I	R	J	L	M	Φ
HR3-100/34	250	200	210	170	60	80	43	250	20	180	162	45	8	7
HR3-200/34	270	205	230	170	70	80	53	250	25	180	176	45	10	7
HR3-400/34	290	225	250	170	80	80	43	250	30	180	194	42	12	7
HR3-600/34	320	265	280	170	90	95	43	250	38	180	218	48	16	7
HR3-1000/34	410	352	348	248	115	115	65	350	56	230	276	54	12	8.5

注：F* 尺寸为开关合闸时使连杆处于最大位置的尺寸。

7 使用维护

- 7.1 安装前应检查开关是否完好，操作灵活；
- 7.2 工作条件应符合 3.1~3.5 规定；
- 7.3 开关应定期维护调整，清除污垢，保持清洁，使触头在良好的接触状态下工作；

8 订货须知

订货单位须注明开关的型式特征，电压等级，电流等级，极数，操作方式及数量等，特殊订货请咨询我公司技术部门。
例如：HR3-200/32 380V 熔断器电流 100A 10 台