



NM10-100 塑料外壳式断路器 使用说明书

感谢您选购本产品，在安装、使用或维护产品前，
请仔细阅读使用说明书。

安全警示

- ① 产品严禁安装于含有易燃易爆气体、潮湿凝露、粉尘严重的环境中,严禁用湿手操作产品。
 - ② 产品工作中, 严禁触摸产品导电部位。
 - ③ 安装、维护与保养产品时, 必须确保线路断电。
 - ④ 不要安装在气体介质能腐蚀金属和破坏绝缘的地方。
 - ⑤ 为避免危险事故, 产品的安装固定须严格按照说明书的要求进行。
 - ⑥ 严禁利用相线直接触碰方式进行断路器动作特性测试。
 - ⑦ 本断路器出厂前已按标准规定测试绝缘特性, 若安装前进行复测, 其步骤如下:
 - a.用1000VDC兆欧表;
 - b.在断路器处于断开状态, 对进出连接板1-2、3-4、5-6之间, 和1、3、5、N(如有)连接板(各连接板用导线相连)与外壳之间(外壳用金属箔覆盖)分别进行;
 - c.绝缘电阻应不小于20M Ω ;
- 如用户无1000VDC兆欧表, 可用工频耐压测试仪做替代试验, 测试部位参照绝缘测试方法, 施加电压2000V, 持续时间5s。



1 使用信息

a) 产品正常使用环境温度-5℃~+40℃；

注：如在-35℃~+70℃范围内使用，请与制造厂协商使用

b) 大气的相对湿度在周围最高温度+40℃时不超过50%，最湿月平均最低温度不超过+25℃，且该月平均最大相对湿度不超过90%，并考虑因温度变化发生在产品表面的凝露。

c) 海拔超过2000m时，请与制造厂协商使用；

d) 产品反时限特性及温度补偿曲线和海拔降容及修正系数表详见产品样本；

e) 污染等级：3级；

f) 主电路安装类别：Ⅲ；

g) 安装条件：不能安装在有显著摇动和冲击振动、特别潮湿、易燃易爆、含有能腐蚀金属和破坏绝缘的气体及外部磁场大于地磁场5倍的地方，否则断路器不能正常工作；

h) 安装方式：垂直装配、水平安装

i) 外壳防护等级：IP30(接线端子除外)；

j) 额定绝缘电压Ui：800V；

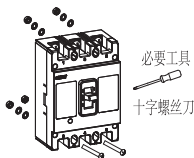
k) 断路器不能频繁操作，否则会缩短断路器使用寿命。

l) 短路脱扣器单极动作电流整定值：见下表。

用途类型	产品型号
	NM10-100
配电保护型	14In(In>40A),600A (In≤40A)
电动机保护型	17In(In>40A),600A (In≤40A)

2 检查、测试

推荐安装螺钉选用表

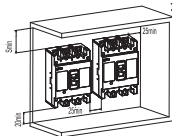


型号	推荐使用安装螺钉	数量
NM10-100	M4X25	4



- 1、确定产品技术参数；
- 2、产品的安装、操作工作仅限于专业资质人员执行。
- 3、断路器配线必须符合上进下出，不允许倒进线。
- 4、运行前检查并确保所有电气联接紧固可靠。

最小安装距离



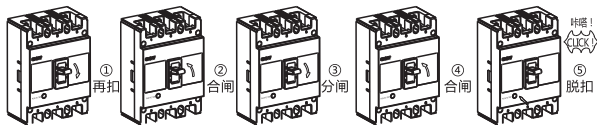
单位为毫米

型号	S
NM10-100	50



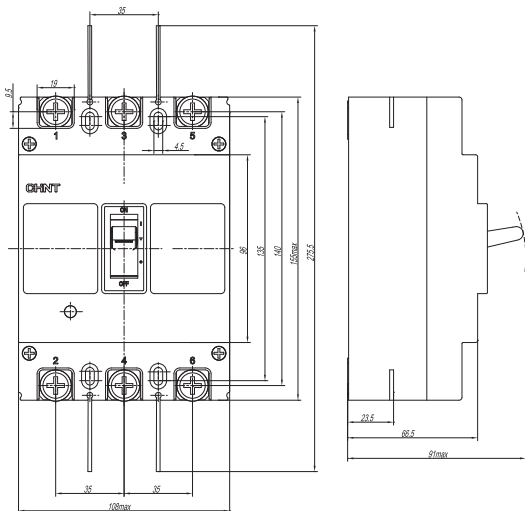
断路器应安装在金属等阻燃物上，并确保最小安装距离

测试



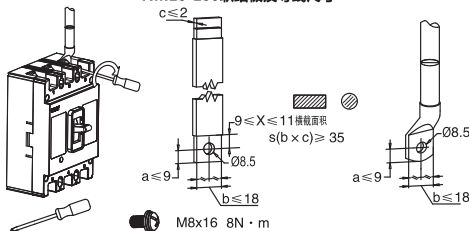
3 外形、安装尺寸

NM10-100外形、安装尺寸

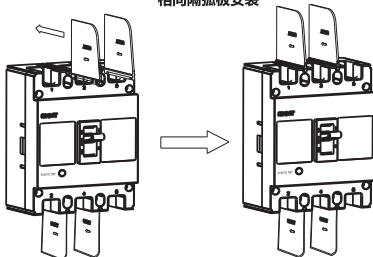


4 安装、接线

NM10-100联结板及导线尺寸



相间隔弧板安装



- ① 产品运行前务必安装隔弧板
- ② 严禁湿手操作产品
- ③ 检查产品接线正确
- ④ 安装后对地绝缘电阻检查应不小于10MΩ

5 维护

- 1) 维护检查必须由专业资质人员负责操作。
- 2) 维护操作之前必须切断上级电源，并确保断路器进线端不带电。

断路器维护在正常操作条件下每年一次，在非正常条件下每半年一次，维护内容如下：

类型	项目	内容
塑料外壳式断路器	外观	清除断路器表面及连接处灰尘（用清洁、干燥的抹布）
		清洁相间隔弧板，如必要，需更换
		断路器外壳应无破裂，连接端无异常变色（可用砂布擦除氧化物）
	隔弧板	按说明书要求将隔弧板插到位
	连接端子	检查所有的连接情况，确保拧紧无松动
	操作测试	断路器再扣、合分闸操作5次，合闸时用脱扣按钮使断路器断开，断路器应操作可靠
	绝缘测试	按安全警示要求，对断路器进行绝缘测试

6 质保期

在遵守正常贮运条件下且产品包装或产品本身完好，产品自生产之日起，质保期为36个月。

下列情况，均不属保修范围：

- 1) 用户使用、保管、维护不当或自行改装造成的损坏。
- 2) 非公司指派机构或人员，或自行拆装维修造成的损坏。
- 3) 产品超过标准规范的要求使用。
- 4) 产品超过质保期。
- 5) 因不可抗力因素造成的损坏。

7 环境保护

为了保护环境，本产品或其中的部件报废时，请按工业废弃物妥善处理；或交由回收处理站按照国家相关规定进行分类拆解、回收再利用等。

CHINT 正泰

合格证

型号：NM10-100

名称：塑料外壳式断路器

产品经检验合格，符合标准
GB/T 14048.2，准予出厂。

检验员：_____

PD1检17

检验日期：_____ 见产品或包装

浙江正泰电器股份有限公司
ZHEJIANG CHINT ELECTRICS CO., LTD.

CHNT

正泰电器

浙江正泰电器股份有限公司

地址：浙江省乐清市北白象镇正泰工业园区正泰路1号

邮编：325603

电话：0577-62877777

传真：0577-62875888

全国统一客户服务热线

400-817-7777

欢迎访问：Http://www.chint.net

欢迎咨询：E-mail:services@chint.com



“CHNT”、“正泰”系注册商标,属正泰电器(CHINT ELECTRIC)所有

正泰电器(CHINT ELECTRIC)版权所有 采用环保纸印刷



产品若有技术改进,会编进新版说明书中,不再另行通知。

