

6.4 HH15D-1250电动式隔离开关熔断器组

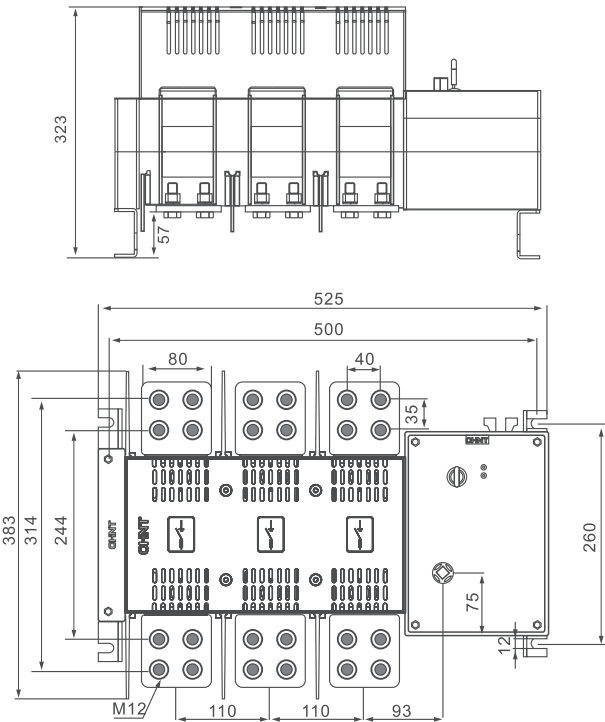


图4 HH15D-1250电动式隔离开关熔断器组

06

7 控制电路接线端子

开关接线端子

1	2	3	4	5	6
1~6按顺序接按钮盒端子					

注：此端子与按钮上的端子对接

按钮接线端子

1
2
3
4
5
6

注：此端子与开关本体上的端子对接

7	8	9	10	11	12
AC220V 预留 通讯端口					

注：7、8-电源连接端
9、10-这两个端口暂预留
11、12-通讯信号连接端
(仅适用于“T”型)

8 维护、保养与贮存

- 8.1 开关应配用符合GB/T 13539.1并具有相应短路分断和限流能力的熔断体。
8.2 更换熔断体时应断开负载电路；并注意熔断体安装是否到位。
8.3 开关应经常检查，清理灰尘和油污等物，延长使用寿命。

07

9 质保期与环境保护及其它法律规定

9.1 质保期

在遵守正常贮运条件下产品包装或产品本身完好，产品自生产之日起，质保期为36个月。下列情况，均不属保修范围：

- 1) 用户使用、保管、维护不当造成的损坏。
- 2) 非公司指派机构或人员，或自行拆装维修造成的损坏。
- 3) 产品超过质保期。
- 4) 因不可抗力因素造成的损坏。

9.2 环境保护

为了保护环境，本产品或其中的部件报废时，请按工业废弃物妥善处理；或交由回收处理站按照国家相关规定进行分类拆解、回收再利用等。

10 产品选型与订货须知

订货单位须说明刀开关的型号，电流等级，极数及数量。

例1：例HH15D-1000,10台。

08

CHNT 正泰

合格证

型号：HH15D系列

名称：电动式隔离开关熔断器组

产品经检验合格，符合标准
GB/T 14048.3，准予出厂。

D K
检 05

检验员：

检验日期：见产品或包装

浙江正泰电器股份有限公司
ZHEJIANG CHINT ELECTRICS CO.,LTD.

09



本产品符合RoHS指令，不含铅、汞、镉、铬、六价铬等有害物质，敬请回收利用。

正泰电器(CHINT ELECTRIC)版权所有 未经许可不得转载 违者必究

浙江正泰电器股份有限公司

地址：浙江省乐清市白象镇正泰工业园区正泰路1号

邮编：325604

电话：0577-62875888

传真：0577-62875888

邮编：325604

地址：浙江省乐清市白象镇正泰工业园区正泰路1号

浙江正泰电器股份有限公司

未经许可不得转载 违者必究

正泰电器(CHINT ELECTRIC)版权所有



客服热线：400-817-7777

全国统一客户服务热线

地址：浙江省乐清市白象镇正泰工业园区正泰路1号

邮编：325604

电话：0577-62875888

传真：0577-62875888

邮编：325604

地址：浙江省乐清市白象镇正泰工业园区正泰路1号

浙江正泰电器股份有限公司

未经许可不得转载 违者必究

正泰电器(CHINT ELECTRIC)版权所有

正泰电器

CHNT

2020年2月版

CHNT 正泰

HH15D系列
电动式隔离开关熔断器组
使用说明书

感谢您选购本产品，在安装、使用或维护产品前，
请仔细阅读使用说明书。

产品制造商已通过以下管理体系认证：
ISO9001、ISO14001、OHSAS18001

符合标准：GB/T 14048.3

安全警示

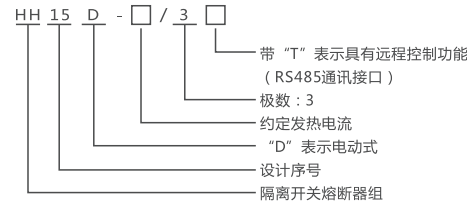
- 产品严禁安装于含有易燃易爆气体、潮湿凝露的环境中，严禁用湿手操作产品。
- 产品工作中，严禁触摸产品导电部位。
- 安装、维护与保养产品时，必须确保线路断电。
- 严禁小孩玩耍产品或包装物。
- 产品安装周围应保留足够空间和安全距离。
- 不要安装在气体介质能腐蚀金属和破坏绝缘的地方。
- 产品在安装使用时，必须应用标配导线并配接符合要求的电源与负载。
- 为避免事故危险，产品的安装固定须严格按照说明书的要求进行。
- 在拆除包装后，应检查产品有无损坏，并清点物品的完整性。



1 主要用途与适用范围

HH15D系列电动式隔离开关熔断器组（以下简称开关），是我公司自行研制的新型产品，具有电动、手动以及远程通讯控制功能。该产品适用于交流50Hz，额定电压为690V及以下，额定电流至1250A,开关主要使用在具有高短路电流的配电电路和电动机电路中，作为不频繁操作的主开关和总开关，并作电路保护之用，尤其适用于安装在较高阶的抽屉式低压成套装置中。

2 型号规格及其含义



3 正常使用、安装与运输、贮存条件

- 3.1 正常使用条件**
周围空气温度不超过+40℃不低于-5℃，且其24h内平均温度值不超过35℃。最高温度为+40℃时，空气的相对湿度不超过50%，在较低的温度下可以允许有较高的相对湿度，例如+20℃时达90%；安装地点海拔不超过2000m；污染等级3级。
- 3.2 安装条件**
在符合安全警示各项条件下，开关应安装在无显著摆动、冲击振动和没有雨雪侵袭的地方；无爆炸危险的介质中，且介质中无足以腐蚀金属和破坏绝缘的气体 and 尘埃。
- 3.3 运输和贮存条件**
下列温度范围适用于运输、贮存：-25℃~+55℃之间，短时间(24h)内可达+70℃。

4 主要技术参数与性能

- 4.1 产品技术参数与性能**（见表1）

表1 技术参数性能

约定发热电流A		63	100	125	160	200	250	315	400	630	800	1000	1250
额定绝缘电压V		1000											
极数		3P											
额定工作电压V		AC415、AC690											
额定工作 电流A	415V/690V AC-22B	63	100	125	160	200	250	315	400	630	800	1000	1250
机械寿命 次		1400					800				500		
电寿命 次		200					200				100		
额定限制短 路电流kA	415V	100											
	690V	50											
熔断器额定 电流A	415V/690V	63	100	125	160	200	250	315	400	630	800	1000	1250
熔断器型号		CRT1、RS711B					CRT2、RS713				HDLRS3、RS0		

5 结构特征与工作原理

- 5.1** 开关在结构上设计成正面旋转操作式，共有三部分组成，即操作机构、触头系统、电机。
- 5.2** 装有快速操作机构，开关闭合和分断的速度与操作者的动作速度无关，因而保证操作人员和设备的安全。
- 5.3** 熔断体并列固定安装在开关上。接通和分断电路另有一套触头，每相有4个断口，对提高开关的通断能力很有用，体积小，分断能力高，在抽屉式开关柜内安装使用适宜。
- 5.4** 具有独特性能的触头系统，动触头系统由四个压缩弹簧和镀锡的铜滚柱组成，每个滚柱都可以单独滚动，从而能更有效地防止触头熔焊的发生。在发生故障时触头压力随电流的增加而增加，所以能够承受大的短路电流。
- 5.5** 灭弧室是全封闭的，所以即使元件之间的距离很小，也不会发生飞弧。
- 5.6** 电动操作时，通过合闸、分闸按钮，或通讯信号来控制开关的工作状态，电机再带动动触头组与静触头闭合或断开，机构将主触点锁在合闸或分闸位置上。
- 5.7** RS-485通讯接口，通过本地连接控制，传输距离≥1200米，通过互联网实现无区域控制。

6 外形与安装尺寸及安装方法

6.1 HH15D-63-200

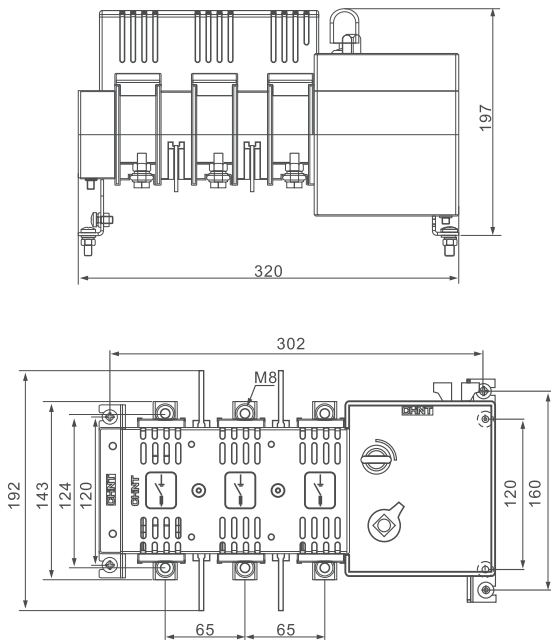


图1 HH15D-63-200外形及安装尺寸

6.2 HH15D-315-630电动式隔离开关熔断器组

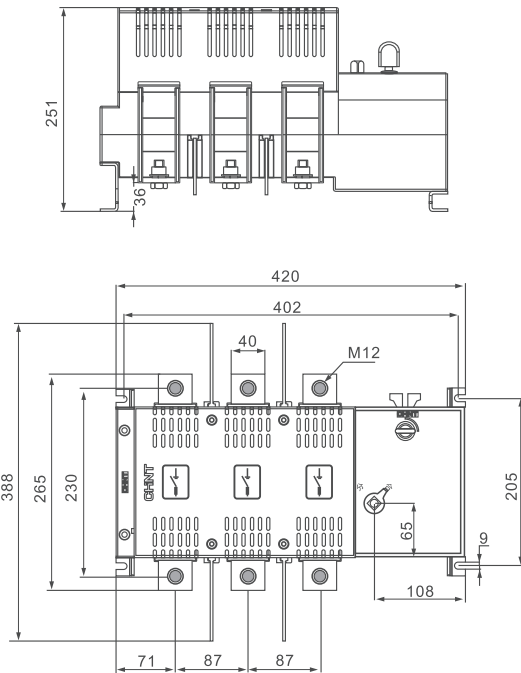


图2 HH15D-315-630外形及安装尺寸

6.3 HH15D-800~1000电动式隔离开关熔断器组

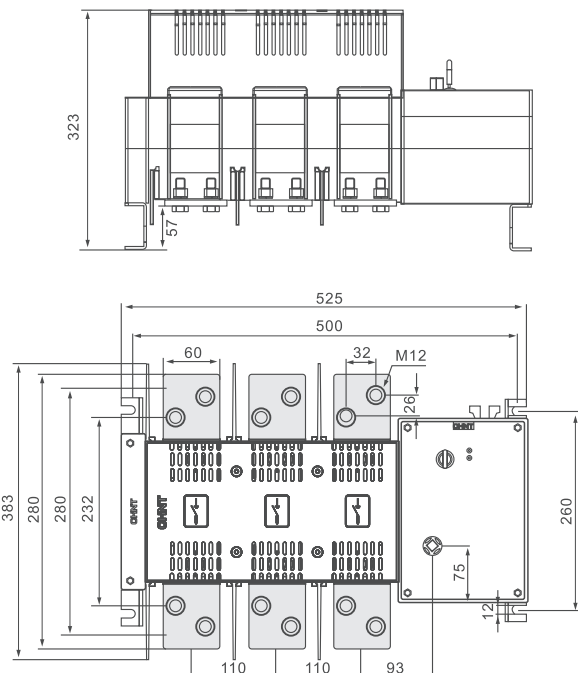


图3 HH15D-800~1000电动式隔离开关熔断器组