



CHNT

正泰电器

应用场景



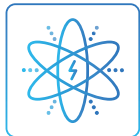
光伏电站

在并网太阳能(光伏)发电行业，用于分布式光伏装机。新能源专供板载继电器主要用在分布式光伏组串式逆变器的输出侧，起到控制电路开断的作用。

...

行业领域

四大板块：智能电气、绿色能源、
智能楼宇与家居、工控与自动化



智能电气



绿色能源



智能楼宇与家居



工控与自动化

权威认证

符合标准：GB/T 21711.1

满足认证：CQC



京津冀区域业务拓展部

下辖区域：北京、天津、河北
电话：010-56763777
地址：北京市丰台区南四环西路188号总部基地八区五号楼

大湾区业务拓展部

下辖区域：广东、海南
电话：020-38489277
地址：广东省广州市番禺区沙头街禺山西路228号海乐荟3座19层正泰集团广东运营中心

中部区域业务拓展部

下辖区域：湖北、湖南、河南、江西
电话：0371-60957777
地址：河南省郑州市金水区花园路144号信息大厦1707室

西北区域业务拓展部

下辖区域：陕西、甘肃、青海、宁夏、新疆
电话：029-86113877
地址：陕西省西安市经济开发区凤城五路恒石国际中心B座2201号

长三角区域业务拓展部

下辖区域：上海、浙江、福建
电话：0577-62877777
地址：浙江省乐清市柳市镇长东路1号正泰物联网传感产业园二号楼6楼

东北区域业务拓展部

下辖区域：辽宁、吉林、黑龙江、蒙东
电话：024-22813877
地址：辽宁省沈阳市和平区南京南街197号(长白地区)汇锦金融中心801室

西南区域业务拓展部

下辖区域：广西、云南、贵州
电话：0851-85773877
地址：贵州省贵阳市观山湖区诚信北路81号大西南富力中心A7栋1905号

苏皖区域业务拓展部

下辖区域：江苏、安徽
电话：025-84653377
地址：江苏省南京市建邺区河西大街66号徐矿明星商务中心11楼北

北部区域业务拓展部

下辖区域：山东、山西、蒙西
电话：0531-86268703
地址：山东省济南市市中区二环南路2666号鲁能国际中心2403室

川渝区域业务拓展部

下辖区域：四川、重庆、西藏
电话：028-85121777
地址：四川省成都市武侯区航空路6号丰德国际B1-3AF室

浙江正泰电器股份有限公司

地址：浙江省乐清市北白象镇正泰工业园区正泰路1号
邮编：325603
电话：0577-62877777
传真：0577-62875888

全国统一客户服务热线 | 400-817-7777

欢迎访问：Http://www.chint.net | 欢迎咨询：E-mail: services@chint.com



正泰网站公众号



正泰电器客户服务



本广告资料由正泰电器(CHINT ELECTRIC)印制，仅用于说明品牌形象标准的相关信息。正泰电器随时可能因品牌形象而改进本手册有关内容，或对本手册的印刷错误及不准确的信息进行必要的改进和更改，恕不另行通知。本手册仅限正泰电器及授权产业公司内部使用，禁止外传。

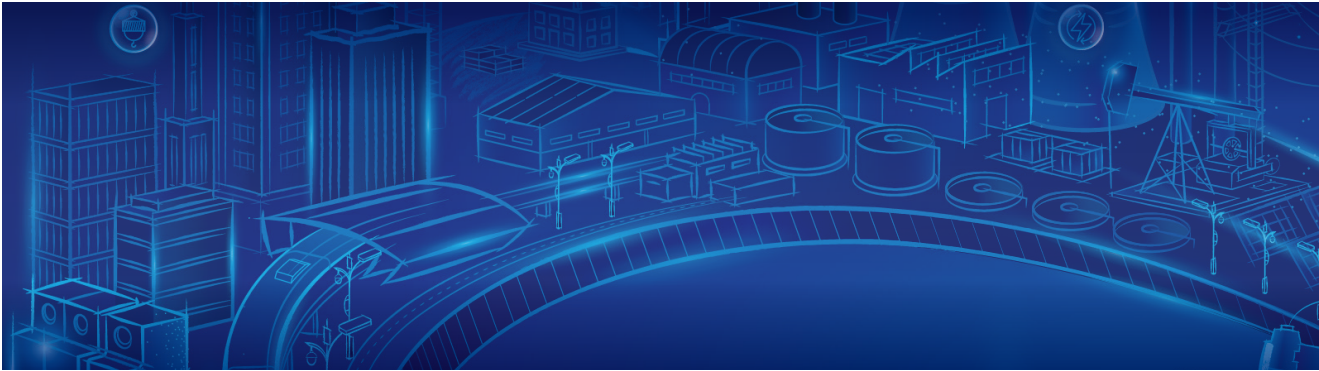
“CHINT”、“正泰”系中国驰名商标，属正泰电器(CHINT ELECTRIC)所有。正泰电器(CHINT ELECTRIC)原校所有，采用环保纸印刷。2023.04

CHNT

正泰电器



ExJPV E系列 新能源专供板载继电器



技术特点与优势

安全可靠

- 1 产品使用更安全可靠
- 50A 以下规格采用台阶型外形结构设计，外壳与触点间的距离更大防止触点发热烧熔外壳的同时，还可以增加产品的散热

性能卓越

- 1 产品工作更稳定可靠
- 65A 以上规格外壳增加散热栅格结构设计，长期载流下快速散热产品温升更低

灵活应用

- 1 产品分断能力强，设备急停时产品不易融焊
- 自主知识产权的灭弧栅 + 侵蚀产气聚合物灭弧结构设计，快速冷却，拉断电弧有效分断过载异常电流，高达上千次

技术参数								
产品型号	ExJPV33 E	ExJPV40 E	ExJPV50 E	ExJPV65 E	ExJPV75 E	ExJPV100 E	ExJPV150 E	ExJPV200 E
触点参数								
触点形式	1H							
接触电阻(Ω)	≤10m							
触点材料	AgSnO2							
额定负载	接通26A	接通26A	接通26A	接通20A	接通20A	接通 30A	接通 55A	接通 80A
	载流33A	载流40A	载流50A	载流65A	流75A	载流 100A	载流 150A	载流 200A
	断开26A	断开26A	断开26A	断开20A	断开20A	断开 30A	断开 55A	断开 80A
	277VAC	277VAC	277VAC	320VAC	320VAC	320VAC	800VAC	800VAC
最大切换电压(VAC)	277	277	277	320	320	320	800	800
最大切花电流(A)	33	40	50	65	75	100	150	200
最大切换功率(VA)	9141	11080	13850	20800	24000	32000	44000	64000
机械寿命(万次)	50			100				
电气寿命(万次)	0.6							1.2
性能指标								
绝缘电阻	1000MΩ (500 VDC)							
介质耐电压	断开触点间 2000VAC 触点、线圈间 5000VAC							
冲击耐受电压	10kV 1.2/50μs (触点、线圈间)							
动作时间(ms)	≤30							
释放时间(ms)	≤10							
线圈温升	≤70K							
引出端温升	≤70K							
冲击	稳定性 98m/s2 强度 980m/s2							
振动	10~55Hz 双振幅 1.5mm							
温度范围(℃)	-40~+85(线圈施加保持电压)							
引出端形式	印制板式 (PCB 焊接)							
封装形式	防焊剂型							
线圈参数								
额定线圈功率(W)	1.4	1.6	2.5				3.0	
保持电压(VDC)	40%~100%UN(环境温度 25℃) 50%~60%UN(环境温度 85℃)							
线圈规格表								
额定电压(VDC)	6	9	12	24	48			
动作电压(VDC)	≤4.5	≤6.75	≤9	≤18	≤36			
释放电压(VDC)	≥0.6	≥0.9	≥1.2	≥2.4	≥4.8			
100A-线圈电阻(Ω)	14.4×(1±10%)	32.4×(1±10%)	57.6×(1±10%)	230×(1±10%)	922×(1±10%)			
150A-线圈电阻(Ω)								
200A-线圈电阻(Ω)	11.25×(1±10%)	25.3×(1±10%)	45×(1±10%)	180×(1±10%)	720×(1±10%)			
最大电压(VDC)	7.2	10.8	14.4	28.8	57.6			

型号定义及说明		
ExJPV E	100	12 VDC
↓	↓	↓
产品系列	电流规格	线圈控制电压
新能源专供板载继电器	33: 33A	6: 6VDC
	40: 40A	
	50: 50A	9: 9VDC
	60: 65A	
	75: 75A	12: 12VDC
	100: 100A	24: 24VDC
	150: 150A	
	200: 200A	48: 48VDC

注 ExJPV E100 / 6VDC 该含义为订购一台ExJPV E电流规格为100A，线圈控制电压为DC 6V的板载继电器。