



SHTF-X1 分励脱扣器

1 主要功能

与断路器拼装，实现远距离分励脱扣

2 参数与性能

额定绝缘电压 (Ui)：500V。
不同额定工作电压下的额定工作电流 (见表 1)：
使用类别：AC-12，DC-12

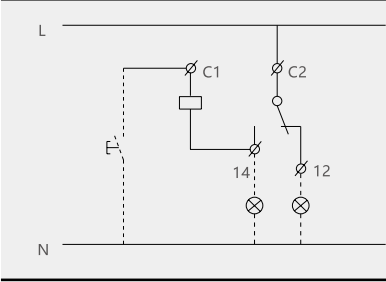
表 1

| 额定工作电压(V) | 额定工作电流(A) |
|-----------|-----------|
| AC 400 | 3 |
| AC 230 | 6 |
| AC/DC 48 | 3 |
| AC/DC 24 | 6 |

动作特性：在额定控制电源电压值的 70%~110%，脱扣器均应可靠动作使断路器断开。脱扣器接线原理见图 1。当脱扣器分闸时，C2、12 端子接通，外接安全信号灯亮；当脱扣器合闸时，C2、14 端子接通，外接警告信号灯亮；当脱扣器合闸后，外接按钮接通时，脱扣器的机构脱扣并带动断路器脱扣分断。同时，脱扣器指示件显示脱扣标记。

机械耐久性：4000 次。

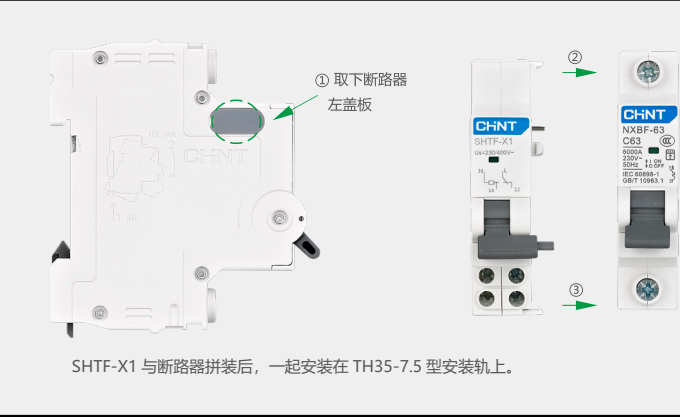
图 1



3 产品的拼装及安装

SHTF-X1 可与 NXBF-63 或 NXBF-40 系列断路器拼装，拼装示意图如下

图 2



4 外形及安装尺寸

图 3

