



NXCQ 交流接触器（机械应急启动装置）

1 适用范围

NXCQ 交流接触器（机械应急启动装置）是专门针对消防给水系统设计开发的产品，具备手动机械应急启动消防水泵的功能，符合 GB/T 50974-2014《消防给水及消火栓系统技术规范》中对手动机械应急启动功能的要求。

本装置配合昆仑 NXC 系列交流接触器产品，组合成不同电流等级的应急启动装置，适用于额定工作电压 400V, 额定工作电流 400A 及以下的电动机的启停控制，也可以与热继电器产品配合使用，对电动机进行保护。

本装置具有单台直启与星三角启动两种启动方式，适用于不同功率的消防水泵机械应急启动，可满足客户的不同需求。

2 结构特点

本装置采用模块式设计,带有储能结构,具有安全可靠,使用寿命高,合分闸速度快等特点。

3 工作条件和安装条件

- 3.1 周围空气温度为：-35° C~+70° C，24 小时内其平均值不超过 +35° C。
- 3.2 海拔高度：不超过 2000m。
- 3.3 大气条件：最高温度为 +70° C 时，空气相对湿度不超过 50%。在较低温度下可以允许较高的相对湿度，例如 +20° C 时达 90%。对由于湿度变化偶尔产生的凝露应采取特殊的措施。
- 3.4 污染等级：3 级。
- 3.5 安装类别：Ⅲ类。
- 3.6 安装条件：安装面与垂直面倾斜度不大于 ±5°。
- 3.7 冲击与振动：产品应安装和使用在无显著摇动、冲击和振动的地方。
- 3.8 外壳防护等级：NXCQ-25~38 为 IP20；NXCQ-40~65、NXCQ-75~100 为 IP10；NXCQ-120~400 为 IP00。

4 型号说明

NXCQ 系列接触器应急启动装置

N	XC	Q	□	□	□	□
↑	↑	↑	↑	↑	↑	↑
企业特征代号	昆仑交流接触器系列产品	应急启动	壳架电流等级	启动方式	额定电流	缺省表示常规手柄，Y 表示带钥匙手柄
			38、65、100、225、400	缺省表示单台直启，2 表示星三角启动	用 380V/400V，AC-3 应用时的交流接触器的额定电流值表示	

注 :1、交流接触器线圈电压默认为 220VAC，如需其他电压需要定制特殊物料；

2、400A 壳架星三角启动型号只有常规手柄，没有带钥匙手柄。

型号举例：

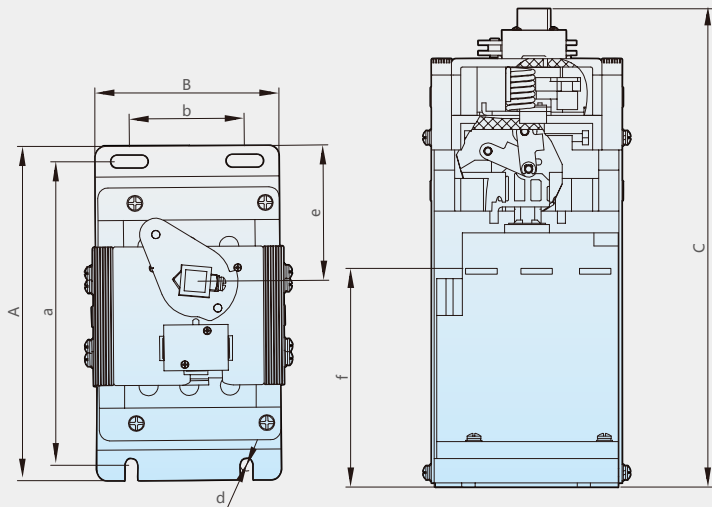
NXCQ-100/2/85 表示额定工作电流为 85A 的星三角启动应急装置线圈电压 220VAC 带常规手柄。

5 主要参数及技术性能

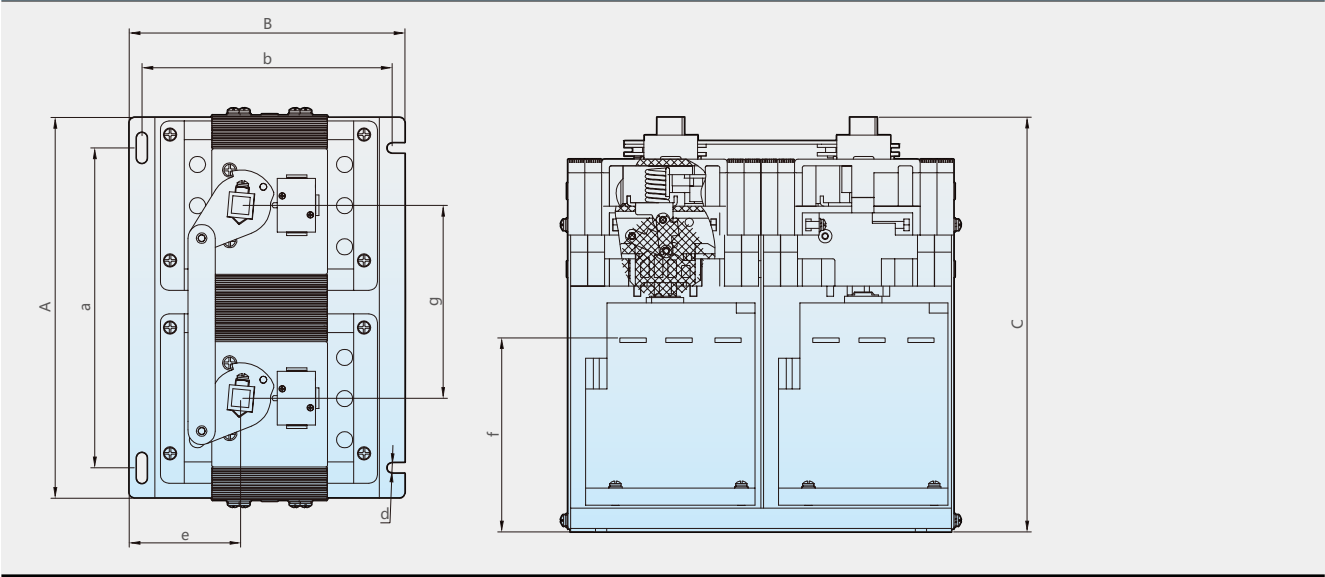
产品型号				NXCQ																
				38			65			100			225				400			
额定工作电流 (A)				25	32	38	40	50	65	75	85	100	120	160	185	225	265	330	400	
约定自由空气发热电流 Ith(A)				40	50	50	60	80	80	90	100	110	200	200	275	275	315	380	450	
额定绝缘电压 Ui (V)				690																
额定冲击耐受电压 Uimp (kV)				6																
额定接通能力				接通电流： 10×Ie (AC-3) 或 12×(AC-4)																
额定分断能力				接通分断电流： 8×Ie (AC-3) 或 10×(AC-4)																
额定工作 电流 Ie(A)	380V 400V	AC-3	25	32	38	40	50	65	75	85	100	120	160	185	225	265	330	400		
		AC-4	25	32	32	40	50	65	75	85	100	120	160	160	185	265	330	330		
额定控制功率	AC-3(kW)	380V/400V	11	15	18.5	18.5	22	30	37	37	45	55	75	90	110	132	160	200		
AC-3 电气寿命 (万次)			120			100			80			120			80					
接触器机械寿命 (万次)			1000			900			650			600			600					
手操机构机械寿命 (次)			>3000																	
主触头结构型式			3 常开																	
自带辅助触头数量			1 常开 1 常闭										2 常开 2 常闭							
主回路 接线	电缆连接 (mm²)	软线	1 根	1.5~10			6~25			10~35			10~150				50~240			
			2 根	1.5~6			4~10			6~16			1~75				/			
		硬线	1 根	1.5~10			6~25			10~35			10~150			50~240		/		
			2 根	1.5~6			4~10			6~16			10~75			50~240		/		
	紧固螺钉大小			M4			M8			M8			M6		M8		M10		M10	
	紧固拧紧力矩 (N·m)			1.2			6			6			10			14		14		
控制回路 接线	电缆连接 (mm²)	软线	1 根	1~4																
			2 根	1-2.5																
		硬线	1 根	1~4																
			2 根	1~4																
	紧固螺钉大小			M3.5																
	紧固拧紧力矩 (N.m)			0.8																
线圈控制电源		交流 50Hz	220 (其他电压需定制)																	
动作范围	吸合	(70%~ 120%) Us										(75%~ 120%) Us								
	释放	(20%~65% ) Us										(20%~70% ) Us								
线圈平均功耗 (VA)	启动	50-70			160-210			190-250			500				600					
	保持	11.4			13~25			17~30			50				11					
热损率 (W)		交流	1~3			4~8			6~10			30~50				3~6				

6 外形及安装尺寸

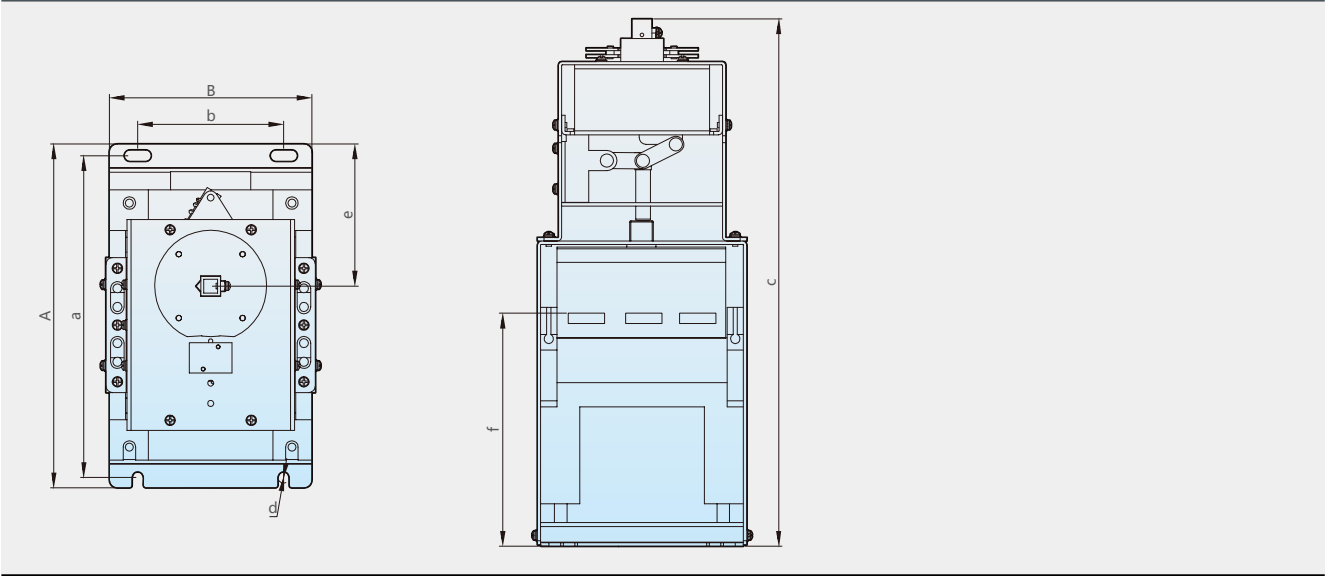
NXCQ-38-225



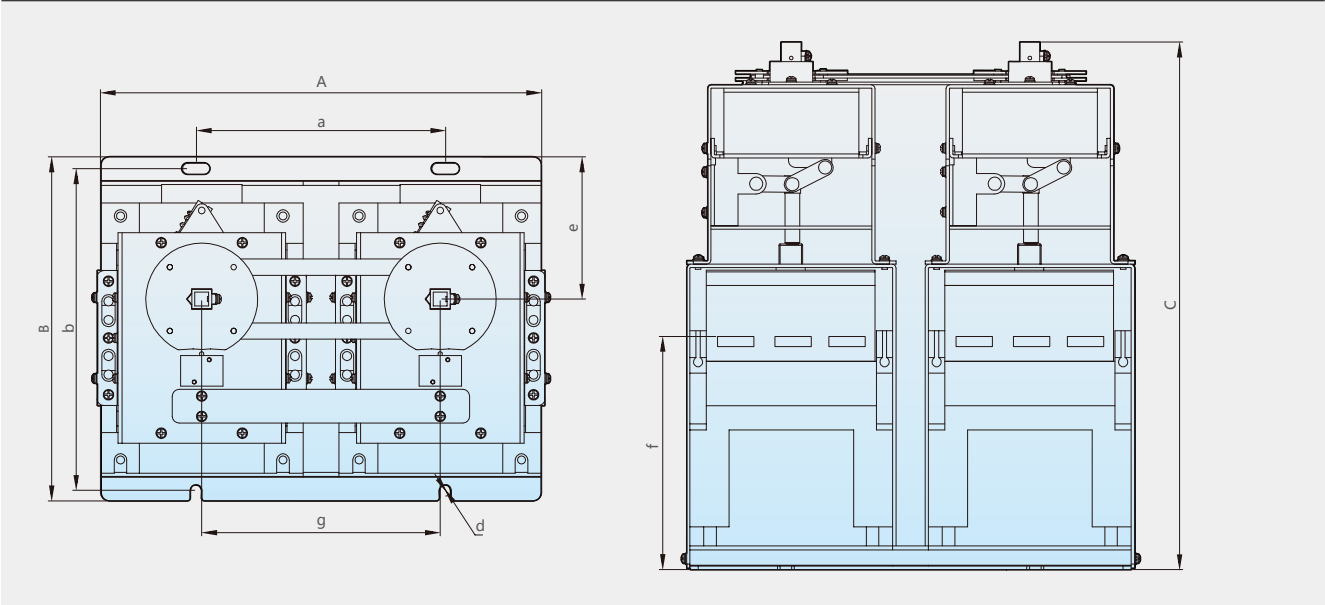
NXCQ-38-225/2



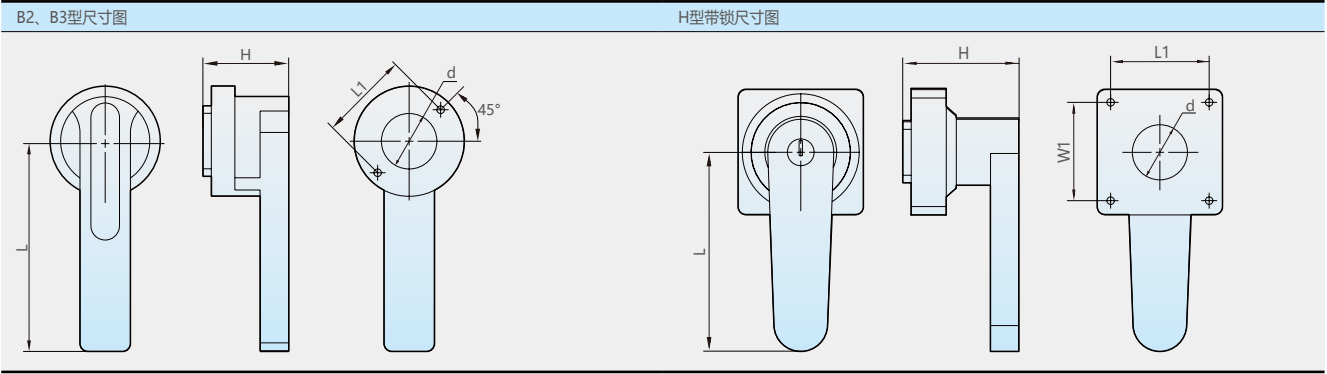
NXCQ-400



NXCQ-400/2



产品型号	长(A)	宽(B)	高(c)	安装孔距(a)	安装孔距(b)	安装孔径(d)	转轴中心到边距离(e)	接线板高度(f)	转轴间距(g)
NXCQ-38	124	104	212	109	70	6.5	44	/	/
NXCQ-65	164	94	235	149	57	6.5	66.5	/	/
NXCQ-100	162	113.5	244	147	74.5	6.5	65.5	/	/
NXCQ-225	204	134	289	186	70	8.5	77	115	/
NXCQ-400	255	155	390	238	108	8.5	105	170	/
NXCQ-38/2	207	124	212	166	109	6.5	44	/	104
NXCQ-65/2	188	164	235	150	149	6.5	66.5	/	93.5
NXCQ-100/2	227	162	244	188	147	6.5	65.5	/	113.5
NXCQ-225/2	284	204	289	212	186	8.5	77	115	150
NXCQ-400/2	332	255	390	238	185	8.5	105	170	177



隔离开关手柄尺寸图

手柄型号	外形及安装尺寸					适用型号规格
	L	L1	W1	H	d	
B3 型 (8X8)	95	53	/	51	33	NXCQ-38 单 / 双 NXCQ-65 单 / 双 NXCQ-100 单 / 双
B2 型 (8X8)	125	53	/	51	33	NXCQ-225 单 / 双 NXCQ-400 单
H 型带锁 (8X8)	120	65	65	69.5	30	NXCQ-38 单 / 双 带锁 NXCQ-65 单 / 双 带锁 NXCQ-100 单 / 双 带锁 NXCQ-225 单 / 双 带锁 NXCQ-400 单 带锁
隔离开关手柄 (15X15)	334	50	50	73	31	NXCQ-400 双

注：手柄螺钉开孔尺寸均为 Φ5。

产品应用参考电路图

