



NXCQ 交流接触器（机械应急启动装置）

1 适用范围

NXCQ 交流接触器（机械应急启动装置）是专门针对消防给水系统设计开发的产品，具备手动机械应急启动消防水泵的功能，符合 GB/T 50974-2014《消防给水及消火栓系统技术规范》中对手动机械应急启动功能的要求。

本装置配合昆仑 NXC 系列交流接触器产品，组合成不同电流等级的应急启动装置，适用于额定工作电压 400V，额定工作电流 400A 及以下的电动机的启停控制，也可以与热继电器产品配合使用，对电动机进行保护。

本装置具有单台直启与星三角启动两种启动方式，适用于不同功率的消防水泵机械应急启动，可满足客户的不同需求。

2 结构特点

本装置采用模块式设计，带有储能结构，具有安全可靠，使用寿命高，合分闸速度快等特点。

3 工作条件和安装条件

- 3.1 周围空气温度为：-35° C~+70° C，24 小时内其平均值不超过 +35° C。
- 3.2 海拔高度：不超过 2000m。
- 3.3 大气条件：最高温度为 +70° C 时，空气相对湿度不超过 50%。在较低温度下可以允许较高的相对湿度，例如 +20° C 时达 90%。对由于湿度变化偶尔产生的凝露应采取特殊的措施。
- 3.4 污染等级：3 级。
- 3.5 安装类别：Ⅲ类。
- 3.6 安装条件：安装面与垂直面倾斜度不大于 ±5°。
- 3.7 冲击与振动：产品应安装和使用在无显著摇动、冲击和振动的地方。
- 3.8 外壳防护等级：NXCQ-25~38 为 IP20；NXCQ-40~65、NXCQ-75~100 为 IP10；NXCQ-120~400 为 IP00。

4 型号说明

NXCQ 系列接触器应急启动装置

N	XC	Q	□	/	□	/	□	/	□
↑	↑	↑	↑	↑	↑	↑	↑	↑	↑
企业特征代号	昆仑交流接触器系列产品	应急启动	壳架电流等级		启动方式	额定电流	缺省表示常规手柄，Y 表示带钥匙手柄		
			38、65、100、225、400		缺省表示单台直启，2 表示星三角启动	用 380V/400V，AC-3 应用时的交流接触器的额定电流值表示			

注：1、交流接触器线圈电压默认为 220VAC，如需其他电压需要定制特殊物料；

2、400A 壳架星三角启动型号只有常规手柄，没有带钥匙手柄。

型号举例：

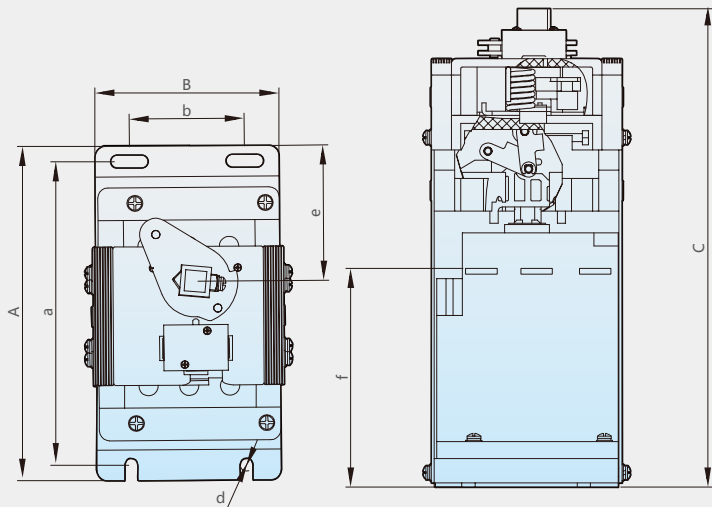
NXCQ-100/2/85 表示额定工作电流为 85A 的星三角启动应急装置线圈电压 220VAC 带常规手柄。

5 主要参数及技术性能

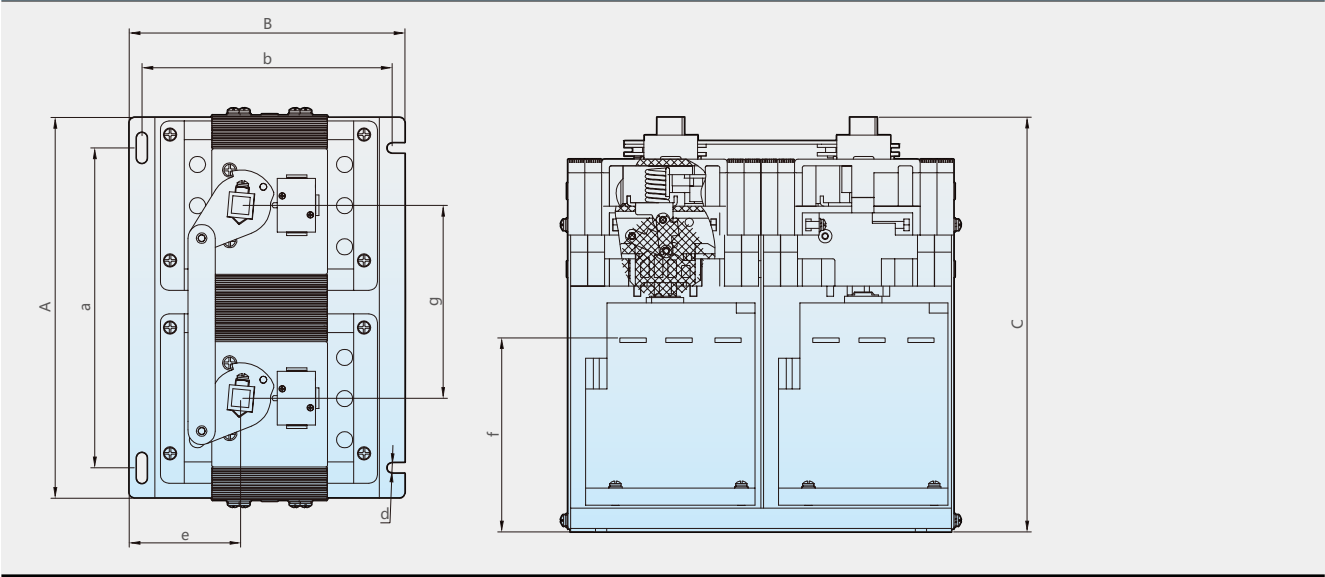
产品型号				NXCQ																
				38			65			100			225				400			
额定工作电流 (A)				25	32	38	40	50	65	75	85	100	120	160	185	225	265	330	400	
约定自由空气发热电流 I _{th} (A)				40	50	50	60	80	80	90	100	110	200	200	275	275	315	380	450	
额定绝缘电压 U _i (V)				690																
额定冲击耐受电压 U _{imp} (kV)				6																
额定接通能力				接通电流： 10×I _e (AC-3) 或 12×(AC-4)																
额定分断能力				接通分断电流： 8×I _e (AC-3) 或 10×(AC-4)																
额定工作 电流 I _e (A)	380V 400V	AC-3	25	32	38	40	50	65	75	85	100	120	160	185	225	265	330	400		
		AC-4	25	32	32	40	50	65	75	85	100	120	160	160	185	265	330	330		
额定控制功率	AC-3(kW)	380V/400V	11	15	18.5	18.5	22	30	37	37	45	55	75	90	110	132	160	200		
AC-3 电气寿命 (万次)			120			100			80			120			80					
接触器机械寿命 (万次)			1000			900			650			600			600					
手操机构机械寿命 (次)			>3000																	
主触头结构型式			3 常开																	
自带辅助触头数量			1 常开 1 常闭									2 常开 2 常闭								
主回路 接线	电缆连接 (mm ²)	软线	1 根	1.5~10			6~25			10~35			10~150				50~240			
			2 根	1.5~6			4~10			6~16			1~75				/			
		硬线	1 根	1.5~10			6~25			10~35			10~150			50~240		/		
			2 根	1.5~6			4~10			6~16			10~75			50~240		/		
	紧固螺钉大小			M4			M8			M8			M6		M8		M10		M10	
	紧固拧紧力矩 (N·m)			1.2			6			6			10			14		14		
控制回路 接线	电缆连接 (mm ²)	软线	1 根	1~4																
			2 根	1-2.5																
		硬线	1 根	1~4																
			2 根	1~4																
	紧固螺钉大小			M3.5																
	紧固拧紧力矩 (N.m)			0.8																
线圈控制电源		交流 50Hz	220 (其他电压需定制)																	
动作范围		吸合	(70%~ 120%) U _s									(75%~ 120%) U _s								
		释放	(20%~65%) U _s									(20%~70%) U _s								
线圈平均功耗 (VA)		启动	50-70			160-210			190-250			500				600				
		保持	11.4			13~25			17~30			50				11				
热损率 (W)		交流	1~3			4~8			6~10			30~50				3~6				

6 外形及安装尺寸

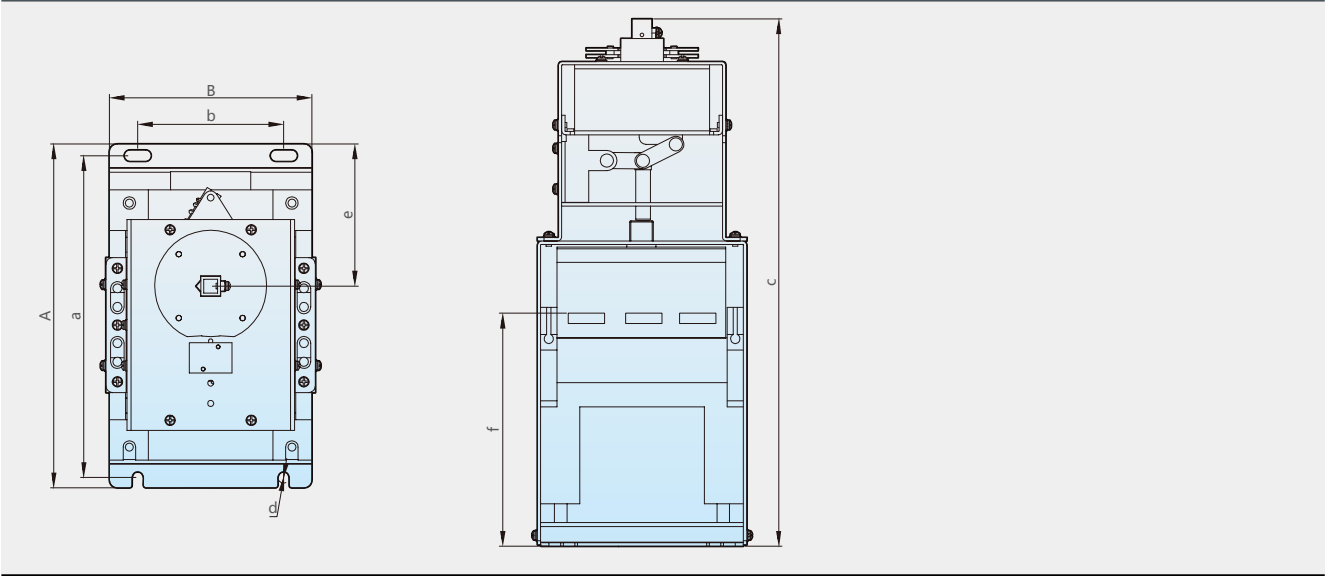
NXCQ-38-225



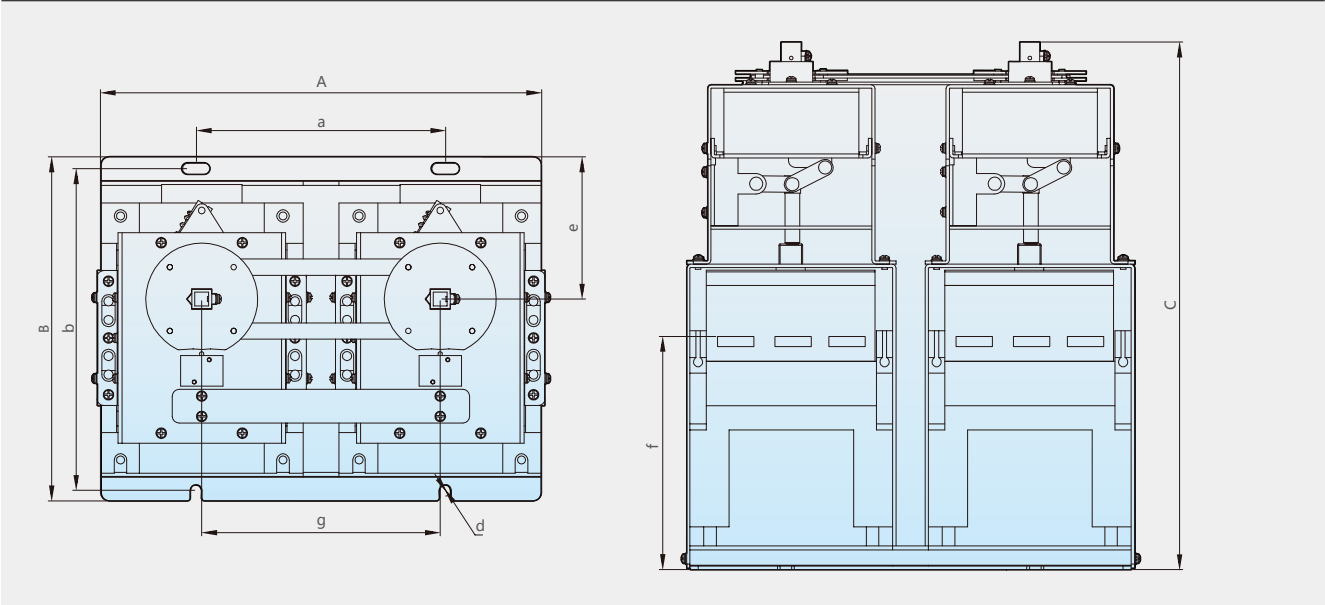
NXCQ-38-225/2



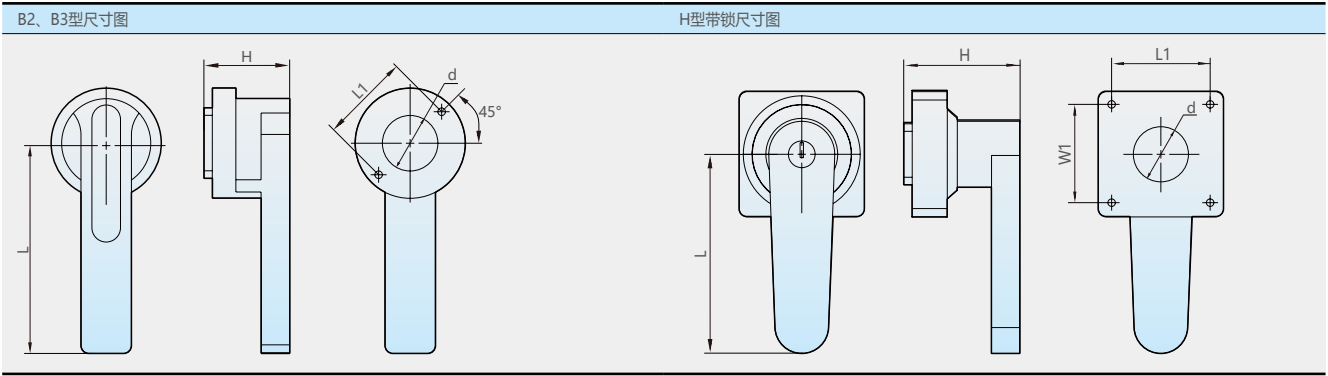
NXCQ-400



NXCQ-400/2



产品型号	长(A)	宽(B)	高(c)	安装孔距(a)	安装孔距(b)	安装孔径(d)	转轴中心到边距离(e)	接线板高度(f)	转轴间距(g)
NXCQ-38	124	104	212	109	70	6.5	44	/	/
NXCQ-65	164	94	235	149	57	6.5	66.5	/	/
NXCQ-100	162	113.5	244	147	74.5	6.5	65.5	/	/
NXCQ-225	204	134	289	186	70	8.5	77	115	/
NXCQ-400	255	155	390	238	108	8.5	105	170	/
NXCQ-38/2	207	124	212	166	109	6.5	44	/	104
NXCQ-65/2	188	164	235	150	149	6.5	66.5	/	93.5
NXCQ-100/2	227	162	244	188	147	6.5	65.5	/	113.5
NXCQ-225/2	284	204	289	212	186	8.5	77	115	150
NXCQ-400/2	332	255	390	238	185	8.5	105	170	177



隔离开关手柄尺寸图

手柄型号	外形及安装尺寸					适用型号规格
	L	L1	W1	H	d	
B3 型 (8X8)	95	53	/	51	33	NXCQ-38 单 / 双 NXCQ-65 单 / 双 NXCQ-100 单 / 双
B2 型 (8X8)	125	53	/	51	33	NXCQ-225 单 / 双 NXCQ-400 单
H 型带锁 (8X8)	120	65	65	69.5	30	NXCQ-38 单 / 双 带锁 NXCQ-65 单 / 双 带锁 NXCQ-100 单 / 双 带锁 NXCQ-225 单 / 双 带锁 NXCQ-400 单 带锁
隔离开关手柄 (15X15)	334	50	50	73	31	NXCQ-400 双

注：手柄螺钉开孔尺寸均为 Φ5。

产品应用参考电路图

