

OUVR-2 自恢复式过欠压保护器

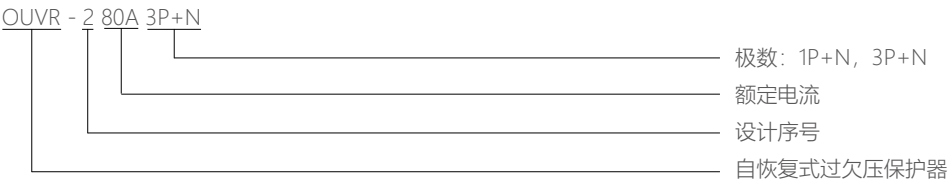
1 产品特点

- 防止误动作：线路出现突然瞬态或暂态过电压时，保护器不产生误动作；线路由于接点不实等故障出现电压不稳或突然断电又突然来电时，保护器不接通线路。
- 动作可靠：保护呈反时限动作特性，动作时间 $\leq 1s$ 。
- 电压保护范围宽：0-450V；线路故障电压为最高时，保护器自身不会被损坏。
更安全，耐受冲击电压：4kV(符合Ⅲ类电器的安全标准)。
- 状态指示：保护器有发光二极管指示工作状态，绿色 - 正常电压指示，红色过电压指示或欠电压指示。
- 产品自带下进导线安装更方便。
- 产品 1P+N 仅占 27mm，3P+N 仅占 54mm，体积更小。
- 外形模数化设计，导轨式安装。

2 适用范围

- OUVR-2 自恢复式过欠压保护器是新型智能保护电器，该产品采用模数化标准设计，当供电线路出现过电压，欠电压时，保护器能在持续高压冲击下迅速、安全地切断电路，避免异常电压送入终端电器造成事故的发生，当电压恢复正常值，保护器将在规定时间内自动接通电路，确保终端电器在无人值守情况下正常运行。
- OUVR-2 自恢复式过欠压保护器适用于交流电压 230V，频率 50Hz，额定工作电流 80A 及以下的用户或负载。用于住宅分户箱内。

3 型号及含义



4 正常工作条件及安装条件

- 环境温度：- 35° C ~ +70° C。
- 海拔高度： $\leq 3000m$ 。
- 大气条件：大气相对湿度在周围空气温度为 +40° C 时不超过 50%，在较低温度下允许有较高的相对湿度，例如在 +20° C 时可达 90%，对由于温度变化偶尔产生凝露应采取特殊的措施。
- 污染等级：2 级。
- 安装类别：Ⅱ、Ⅲ类。
- 安装形式：采用 TH35-7.5 型钢安装轨安装，其安装面与垂直面的倾斜不超过 5°。

5 注意事项

- 保护器第一次通电时需要延时 $30\pm 10s$ 后给负载正常供电。
- 保护器 N 为零线，L 为火线，不得接错。
- 接线方式：下进上出、下进下出、下进上下出；下进上出（不带线）、上进下出（不带线）。
- 在使用前请拧紧卡线螺钉，防止接触不良而损坏产品。
- LED 指示：绿灯常亮 - 正常；红灯常亮 - 过欠压
- 必须接零，当线路断零保护器起到保护。

6 主要参数及技术指标

- 额定电压：230V，50Hz。
- 额定工作电流：32A，40A，50A，63A，80A。
- 过压动作切断值： $275V > >$ 。
- 欠压动作切断值： $161V < <$ 。
- 过电压动作恢复值：253V。
- 欠电压动作恢复值：196V。
- 延时复位接通时间： $30s \pm 10s$ 。
- 电气寿命（次）：10000。
- 机械寿命（次）：50000。
- 接线能力： $< 25\text{ mm}^2$ 。
- 极数：1P+N，3P+N。

7 安装和接线

- 安装前先检查产品标志与所使用的条件是否相符。
- 按产品标识进出端，出线端正确接线（负载电流应不大于产品的额定电流值）。
- N 极不能接错，且必须可靠接线，否则保护器不能正常工作。
- 接线导线截面积参照表 1

注：产品分为自带进线和不带线规格，自带的导线不可拆除，如无需进线，下单时说明。

8 连接导线的截面积和额定电流

| 额定电流值 (A) | 32 | 40 | 50 | 63 | 80 |
|-------------------------|------|------|-------|-------|-------|
| 导线截面积 (mm^2) | 6-16 | 6-16 | 10-16 | 10-16 | 10-25 |
| 拧紧力矩 N·m | 2 | | | | |

9 外形及安装尺寸

图1 OUVR-2 自恢复式过欠压保护器外形及安装尺寸

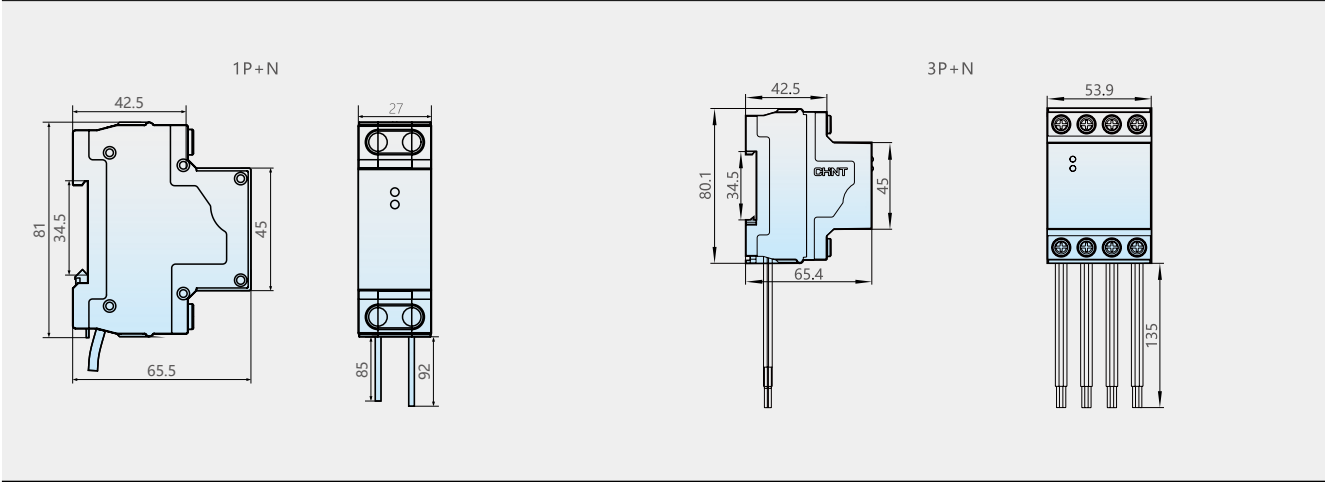
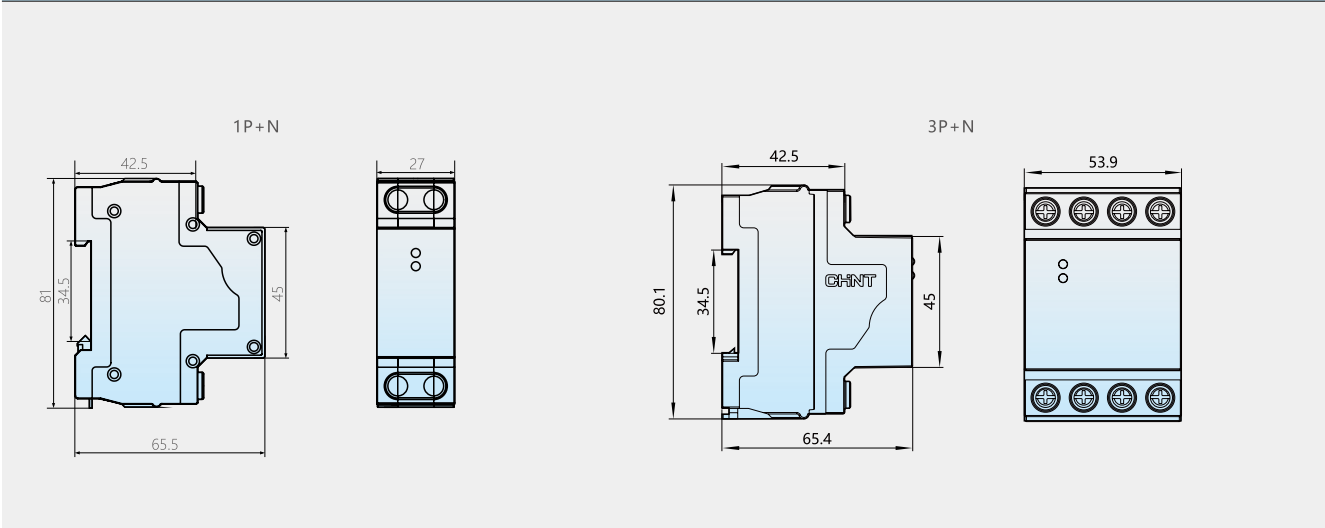


图2 OUVR-2(不带线) 自恢复式过欠压保护器外形及安装尺寸



10 接线方式

图1 OUVR-2 自恢复式过欠压保护器接线方式

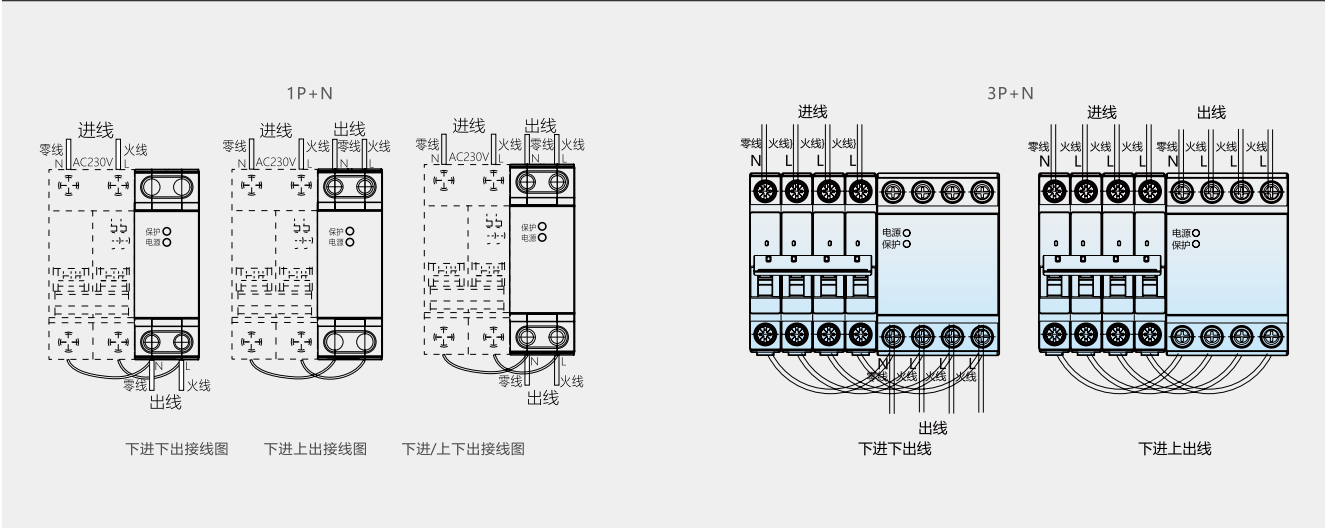
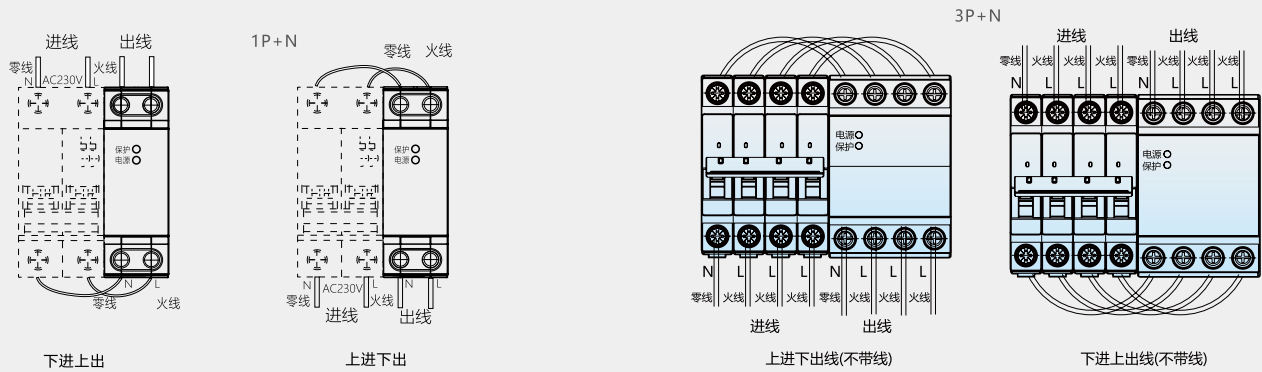


图 2 OUVR-2(不带线) 自恢复式过欠压保护器接线方式



11 订货须知

| 序号 | 保护器型号 | 适配断路器型号 | 备注 |
|----|------------|---------------|--|
| 1 | OUVR-2 80A | NXB-125/80/63 | 其他未注断路器可参考适配断路器尺寸，尺寸特殊的断路器，如 NXBLE-63YH 等，可下带特订单，按实际备注导线加长 |
| 2 | | NB1-63 | |
| 3 | | NB7-63 | |

用户订货时，必须写明产品的名称、型号、极数、额定电压、额定电流、订货数量：

订货举例：如订 OUVR-2 自恢复式过欠压保护器，1P+N，额定电压 230V，额定电流为 40A，数量为 1000 台。

请写：OUVR-2 1P+N 230V 40A 下进上出 1000 台。

注 1: 产品分为自带进线和不带线规格，自带的导线不可拆除，自带进线规格适配主开关断路器的型号规格见下表，如无需进线，下单时说明。

注 2: 本产品仅适用于住宅分户箱和家用常规负载，若使用场景是工业用电环境或特殊非家用负载，常规产品可能出现不适用现象请下单特殊定制。