

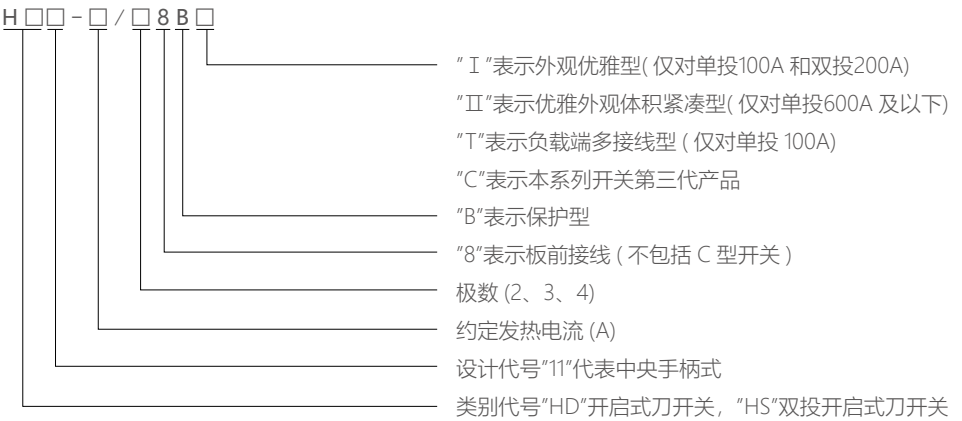
HD11B、HS11B 系列保护型开启式刀开关

1 适用范围

HD11B、HD11BC 和 HS11B 及 HS11BC 系列单投和双投保护型刀开关是我公司在 HD11、HS11 基础上派生新开发产品，是 HD11、HD11F、HS11 的理想替代产品，极大的提高对人身安全防护性能，防止误触电。该系列产品主要用于低压配电设备中，作不频繁地手动接通和切断、隔离电源之用，操作应在无负荷条件下进行。

符合标准：GB/T 14048.3、IEC 60947-3。

2 型号及含义



3 正常工作条件和安装条件

- 3.1 周围空气温度不超过+40℃，不低于-5℃，24h 内平均温度值不超过+35℃。
- 3.2 安装地点的海拔不超过2000m，但5000m 内可降容使用，高于2000m 的每1000m 则按5% 降容。
- 3.3 湿度：最高温度为+60℃时，空气的相对湿度不超过95%，对由于温度变化偶尔产生的凝露应采取特殊的措施。
- 3.4 周围环境的污染等级为3 级。
- 3.5 开关应安装在无显著摇动、冲击振动和没有雨雪侵袭的地方，同时安装地点应无爆炸危险介质，且介质中无足以腐蚀金属和破坏绝缘的气体 and 尘埃。

4 主要参数及技术性能(见表 2)

4.1 额定工作电压为交流380V/415V，C 型开关为220V(2P)/415V(3P、4P)。

4.2 HD11B 及HS11B 系列主要技术性能及参数(见表1)。

表1

约定发热电流(A)	100	200	400	600	1000
额定工作电流(A)	100	200	400	600	1000
机械寿命(次)	10000	10000	10000	5000	3000
1S 短时耐受电流(KA)	4	4	15	20	20
操作力(N)	≤ 300	≤ 300	≤ 400	≤ 400	≤ 450

4.3 HD11BC 及HS11BC 系列主要技术性能及参数(见表2)。

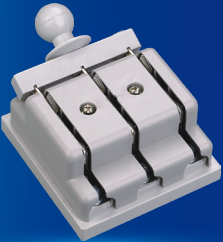
约定发热电流(A)	32	63	100	160、200	400
额定工作电流(A)	32	63	100	160、200	400
机械寿命(次)	10000	10000	10000	10000	10000
1S 短时耐受电流(KA)	0.64	1.26	2	4	15
操作力(N)	≤ 50	≤ 50	≤ 78	≤ 78	≤ 300



HD11-100/28BT



HD11-100/48B I



HD11-100/38B II



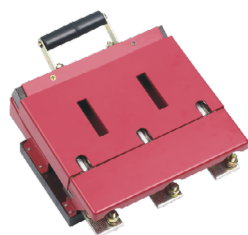
HD11-200/38B



HD11-100/4BC

5 外形及安装尺寸

5.1 HD11/B 型、HD11/B I 型板前接线(见图1、表3)。



HD11-1000/38B



HS11-100/48B

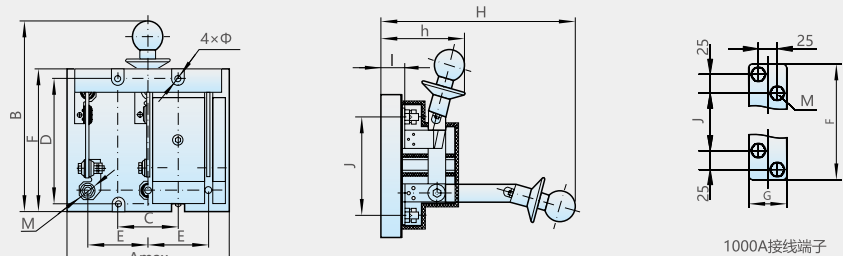


HD11-100/38BT(剖开图)



HD11-400/48B II

图1



1000A接线端子

表3

型号	规格	100			200			400			600		1000		100 I 型
		2P	3P	4P	2P	3P	4P	2P	3P	4P	3P	4P	3P	4P	4P
HD11B 保护型板前接线开启式刀开关	A	90	140	270	92	200	270	200	210	300	270	332	320	430	200
	B	210	210	230	210	210	230	270	270	300	335	335	350	375	210
	C	-	50	140	-	70	140	160	80	160	100	180	115	230	100
	D	140	140	140	140	140	140	190	190	190	140	140	140	140	140
	E	50	50	70	50	70	70	80	80	80	100	90	115	115	50
	F	165	165	165	165	165	165	215	215	215	292	292	315	295	158
	G	-	-	-	-	-	-	-	-	-	40	40	50	50	-
	H	220	220	240	220	220	240	270	270	300	305	305	335	355	210
	I	28	28	28	28	28	28	30	30	30	32	32	34	34	25
	J	110	110	110	110	110	110	146	146	146	234	234	212	200	104
	h	110	110	120	120	120	120	135	135	145	120	120	145	145	110
	M	8	8	8	8	8	8	12	12	12	16	16	12	12	8
	Φ	7	7	7	7	7	7	7	7	7	9	9	9	9	7

5.2 HD11/BT 板前接线负载端多接线型(见图2、表4)。

图2

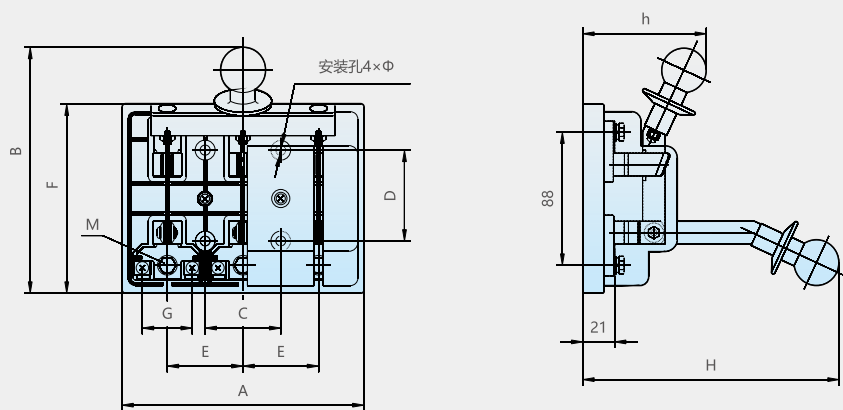


表4

型号规格	A	B	C	D	E	F	G	H	h	M	Φ
HD11-100/28BT	110	165	-	60	50	125	32	170	82	6	6.5
HD11-100/38BT	160	165	50	60	50	125	32	170	82	6	6.5

5.3 HD11/B Ⅱ板前接线体积紧凑型(见图3、表5 和图4、表6)。



HD11-600/38B Ⅱ



HS11-200/38B
HS11-400/38B



HS11-63/2BC



HS11-100/3BC

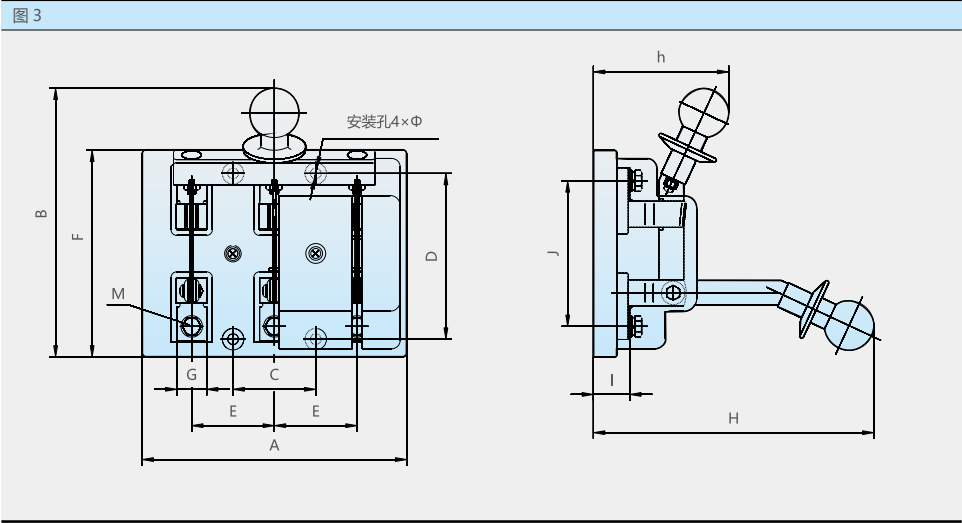


表 5

型号规格	A	B	C	D	E	F	G	H	h	I	J	M	Φ
HD11-100/38B Ⅱ	120	165	40	100	40	125	18	170	82	21	88	6	6.5
HD11-200/38B Ⅱ	170	205	60	140	60	158	25	210	105	27	110	8	6.5
HD11-400/38B Ⅱ	195	250	70	140	70	180	30	260	115	27	150	10	6.5
HD11-600/38B Ⅱ	225	255	80	140	80	195	40	265	125	27.5	158	12	8.5

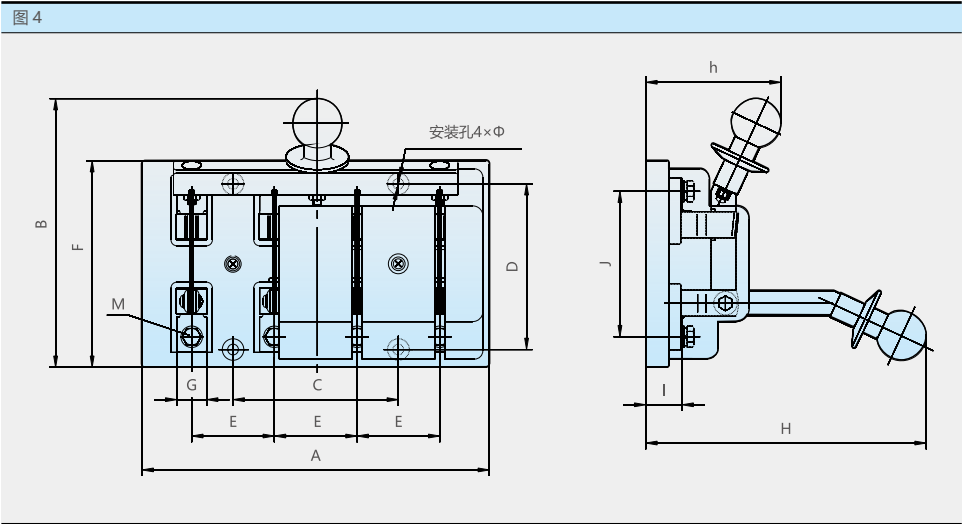
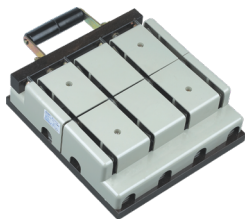


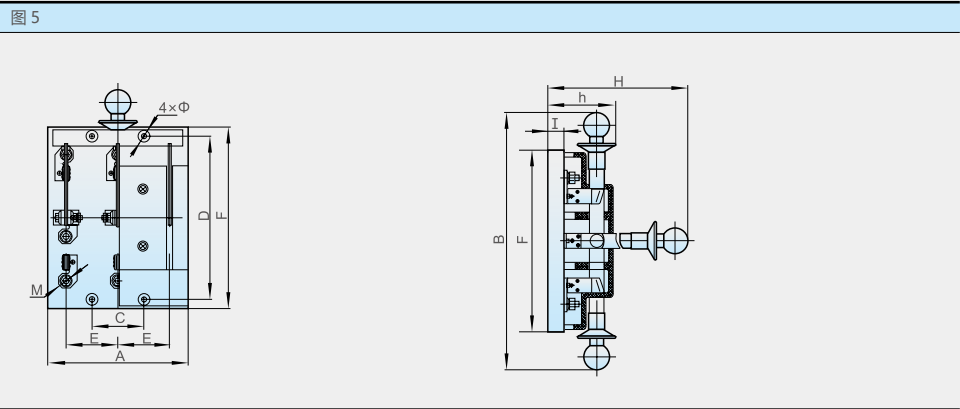
表 6

型号规格	A	B	C	D	E	F	G	H	h	I	J	M	Φ
HD11-100/48B Ⅱ	160	165	80	100	40	125	18	170	82	21	88	6	6.5
HD11-200/48B Ⅱ	200	205	100	140	50	158	25	210	105	27	108	8	6.5
HD11-400/48B Ⅱ	235	250	120	140	60	180	30	260	115	27	150	10	6.5

5.4 HS11/B 板前接线(见图5、表7)。



HS11-200/48B
HS11-400/48B



HS11-200/4BC

表 7

型号	规格	100			200			400			200I 型	
HS11B 保护 型板前接线 刀形转换开关		2P	3P	4P	2P	3P	4P	2P	3P	4P	3P	4P
	A	78	140	170	200	200	270	210	210	300	172	232
	B	245	290	300	330	330	370	440	440	440	330	330
	C	-	40	80	70	70	140	160	80	160	70	120
	D	112	120	120	220	220	220	280	280	280	200	200
	E	40	50	40	140	70	70	80	80	80	70	70
	F	165	165	165	245	245	245	312	312	312	220	220
	H	180	190	200	240	240	240	280	280	300	240	240
	I	28	28	28	28	28	28	30	30	30	28	28
	h	70	70	70	100	100	100	110	110	110	100	100
	M	-	-	-	8	8	8	8	8	8	8	8
	Φ	7	7	7	7	7	7	7	7	7	7	7



HD11-200/4BC

5.5 HD11/BC 型(第三代产品) 见(图6、表8)

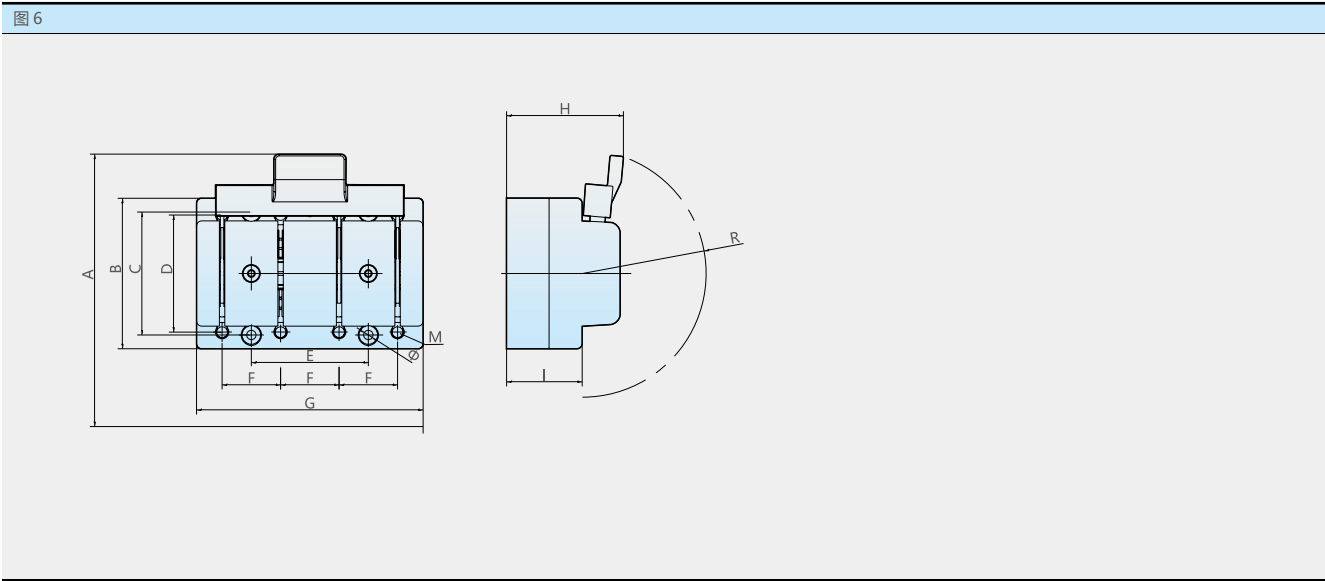


表 8

型号	A	B	C	D	E	F	G	H	I	R	M	Φ
HD11-32/2 BC	126	66	50	49	-	23	44	48	30	70	-	5
HD11-32/3 BC	126	66	50	49	23	23	67	48	30	70	-	5
HD11-32/4 BC	126	66	50	49	47	23	91	48	30	70	-	5
HD11-63/2 BC	160	80	65	62	-	28	54	60	40	83	-	5
HD11-63/3 BC	160	80	65	62	28	28	81	60	40	83	-	5
HD11-63/4 BC	160	80	65	62	56	28	109	60	40	83	-	5
HD11-100/2 BC	170	84	68	65	-	32	61	62	42	83	-	5
HD11-100/3 BC	170	84	68	65	33	32	93	62	42	83	-	5
HD11-100/4 BC	170	84	68	65	65	32	126	62	42	83	-	5
HD11-160/2 BC	255	132	110	110	-	50	92	80	46	125	8	6.5
HD11-160/3 BC	255	132	110	110	50	50	140	80	46	125	8	6.5
HD11-160/4 BC	255	158	140	108	100	50	200	105	46	150	8	6.5
HD11-200/2 BC	255	132	110	110	-	50	92	80	46	125	8	6.5
HD11-200/3 BC	255	132	110	110	50	50	140	80	46	125	8	6.5
HD11-200/4 BC	255	158	140	108	100	50	200	105	46	150	8	6.5
HD11-400/3 BC	365	180	140	150	70	70	195	105	50	185	10	7
HD11-400/4 BC	365	180	140	150	120	60	235	105	50	185	10	7

5.6 HS11/BC 型(第三代产品)(见图7、表9)

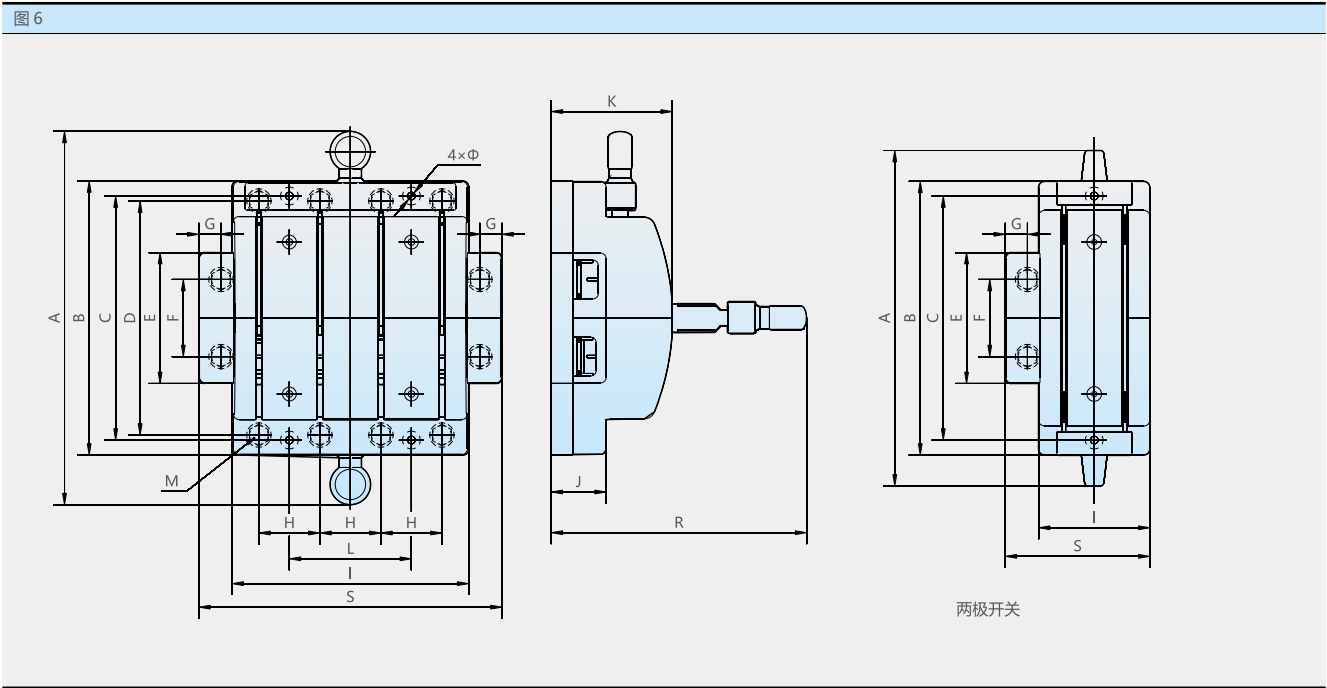


表 8

型号	A	B	C	D	E	F	G	H	I	J	K	L	R	M	Φ	S
HS11-63/2 BC	192	122	104	104	53	32	10	32	60	36	72	-	106	-	5	78
HS11-63/3 BC	192	122	104	104	53	32	10	32	91	36	72	32	106	-	5	128
HS11-63/4 BC	192	122	104	104	53	32	10	32	123	36	72	64	106	-	5	160
HS11-100/2 BC	207	141	126	123	64	41	11	33	61	44	81	-	155	-	5	80
HS11-100/3 BC	207	141	126	123	64	41	11	33	93	44	81	33	155	-	5	132
HS11-100/4 BC	207	141	126	123	64	41	11	33	126	44	81	65	155	-	5	165
HS11-160/2 BC	300	200	170	170	107	58	16	50	95	45	95	-	200	8	7	120
HS11-160/3 BC	300	200	170	170	107	58	16	50	146	45	95	50	200	8	7	195
HS11-160/4 BC	300	200	170	170	107	58	16	50	195	45	95	100	200	8	7	245
HS11-200/2 BC	300	200	170	170	107	58	16	50	95	45	95	-	200	8	7	120
HS11-200/3 BC	300	200	170	170	107	58	16	50	146	45	95	50	200	8	7	195
HS11-200/4 BC	300	200	170	170	107	58	16	50	195	45	95	100	200	8	7	245

6 使用维护

- 6.1 安装前应检查开关是否完好、操作灵活。
- 6.2 工作条件应符合3.1~3.5 的规定。
- 6.3 开关应定期维护调整，清除污物，保持清洁，使触头在良好状态下工作。

7 订货须知

订购时用户应提供开关型号、电流等级及极数。

例：HD11-200/38B II 415V 10 台或HS11-200/2BC 220V 10 台。