

北京行业代表处
电话：010-56763700
传真：010-56763722
地址：北京市丰台区总部基地5号楼

石家庄行业代表处
电话：010-56763700
传真：010-56763722
地址：河北省石家庄市裕华区槐安东路121号万达广场写字楼A座14层

沈阳行业代表处
电话：010-56763700
传真：010-56763722
地址：沈阳市和平区南京南街197号
汇商金融中心803室

长春行业代表处
地址：长春市二道区洋浦大街利中心2102室

南京行业代表处
电话：025-84653377
传真：025-84653309
地址：江苏省南京市建邺区河西大街66号
绿矿广场A座11F

苏州行业代表处
地址：江苏省苏州市姑苏区万科金色里程8-2903

合肥行业代表处
电话：0551-62622075
传真：0551-62622075
地址：安徽省合肥市华润大厦8座704

杭州行业代表处
地址：浙江省杭州市滨江区月明路560号正大大厦7楼

温州行业代表处
地址：浙江省温州市北白象镇正泰路1号

福州行业代表处
电话：0591-83377474
地址：福建省福州市仓山区浦上大道万达广场SOHO-C4-2110室

上海行业代表处
电话：021-67777777
传真：021-67777777
地址：上海市松江区思贤路3857号4楼

济南行业代表处
电话：0531-86268730
传真：0531-86268700
地址：山东省济南市市中区二环路2666号
鲁能国际中心2403室

青岛行业代表处
电话：0531-6855580
传真：0531-6855580
地址：山东省青岛市市南区江西路16号万国城MOMA2期12号楼2单元1102室

太原行业代表处
电话：0351-60956799
传真：0351-60956799
地址：山西省太原市万柏林区长风西街16号万国城MOMA2期12号楼2单元1102室

郑州行业代表处
电话：0371-60956799
传真：0371-60956799
地址：河南省郑州市金水区花园路144号
信息大厦1707室

广州行业代表处
电话：020-38489277
传真：020-38489257
地址：广东省广州市番禺区长洲山脚228号
海乐豪3座13楼

深圳行业代表处
电话：0755-21003015
传真：0577-62877777
地址：深圳市龙华区观龙海金地大厦E座502室

武汉行业代表处
电话：027-85752777
传真：027-85753777
地址：湖北省武汉市江宁区后官河北路59号
海马公园1栋1201-1205室

长沙行业代表处
电话：0731-82258277
传真：0731-89703991
地址：长沙市万家丽中路一段176号
旺德府国际大厦1406-1407室

西安行业代表处
电话：029-86113877
传真：029-86113877
地址：陕西省西安市经济开发区凤城五路
恒石国际中心B座2201号

成都行业代表处
电话：028-85121777
传真：028-85121777
地址：四川省成都市武侯区航空路6号
丰德国际广场B1-3A层

重庆行业代表处
地址：重庆市中区经纬大道333号1楼康德国际
SOCO写字楼25-4

贵阳行业代表处
电话：0851-84792577
传真：0851-84792577
地址：贵州省贵阳市观山湖区长岭国际商务中心1
5楼04号房

昆明行业代表处
电话：0871-63647777
传真：0871-63640577
地址：云南省昆明市经开区龙源路15号云南
正泰电气有限公司5楼

浙江正泰电器股份有限公司

地址：浙江省乐清市北白象镇正泰工业园区正泰路1号
邮编：325603
电话：0577-62877777
传真：0577-62875888

全国统一客户服务热线 400-817-7777

欢迎访问：Http://www.chint.net | 欢迎咨询：E-mail: chint@chint.com

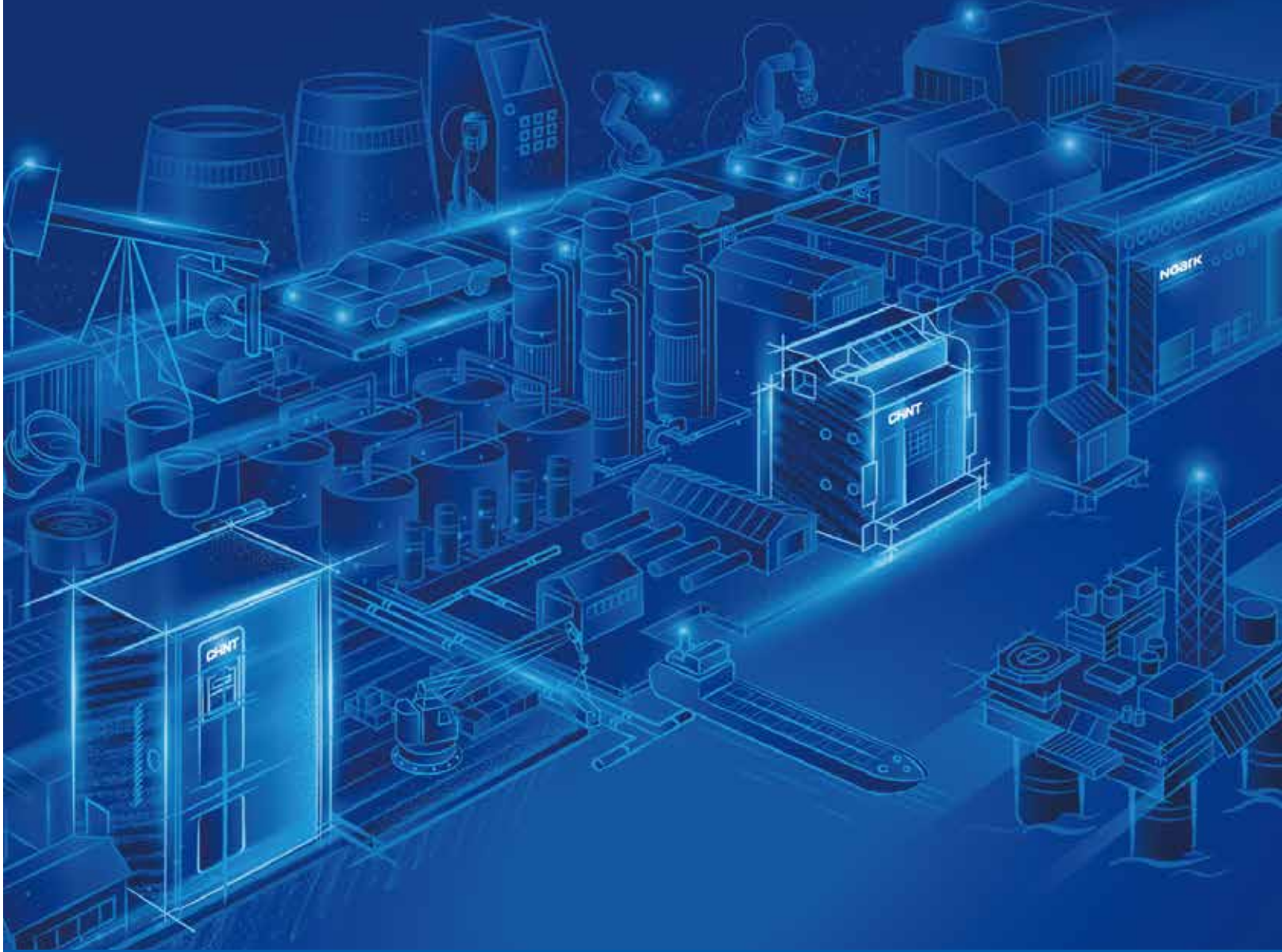


欢迎访问正泰电器公众号



正泰电气微博

本广告资料由正泰电器(CHINT ELECTRIC)印制，仅用于说明品牌形象和准确的相关信息。正泰电器保留对可能因印刷品质影响而修改本手册相关内容，恕不另行通知。本手册仅供正泰电器及授权产业公司内部使用，禁止外传。
CHINT 正泰电器 是中国驰名商标 属正泰电器(CHINT ELECTRIC)所有
正泰电器(CHINT ELECTRIC)版权所有 采用环保油墨印刷 2021.11



石油化工行业 应用解决方案

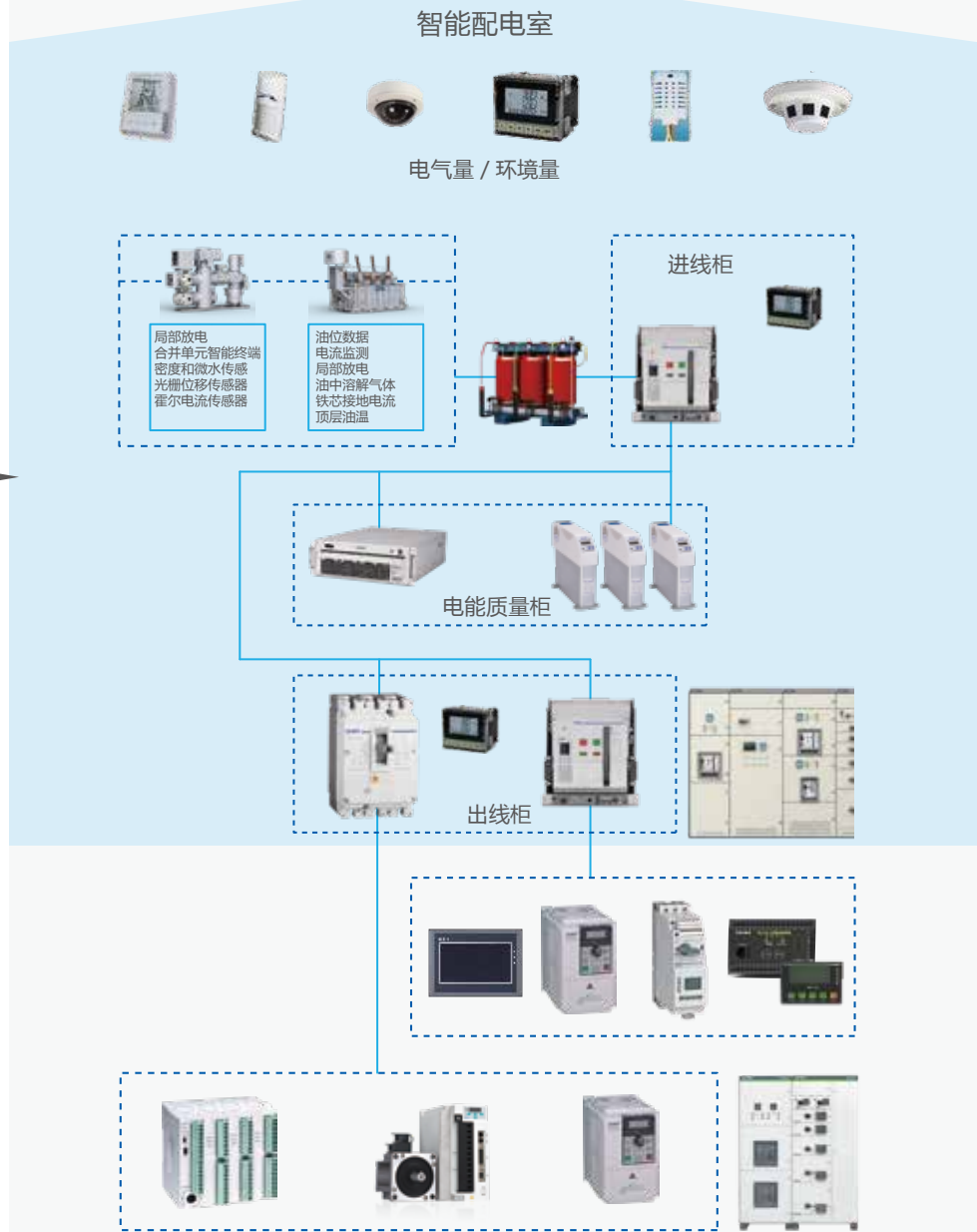


助力石油化工工业平台转型升级

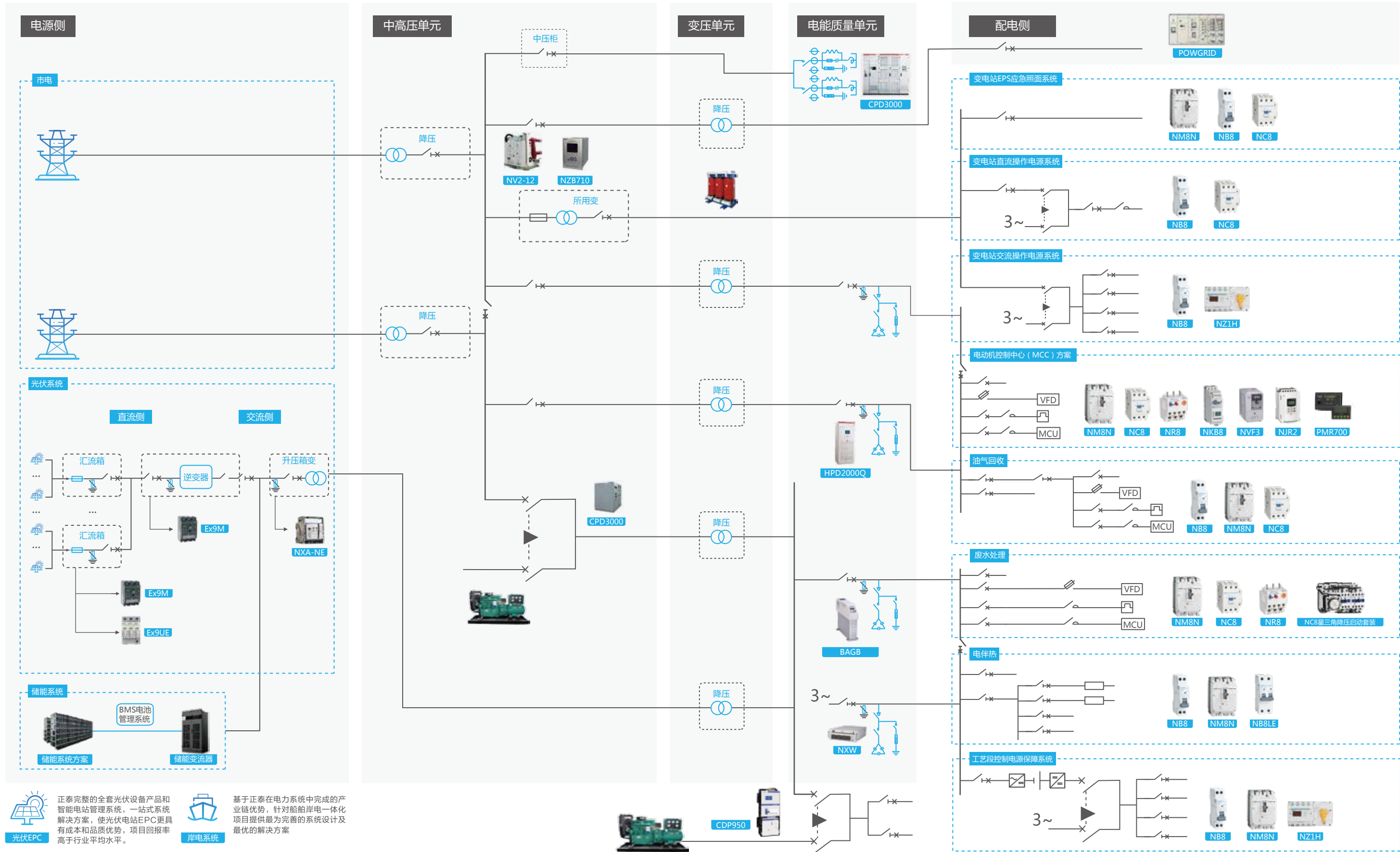
能源



设备



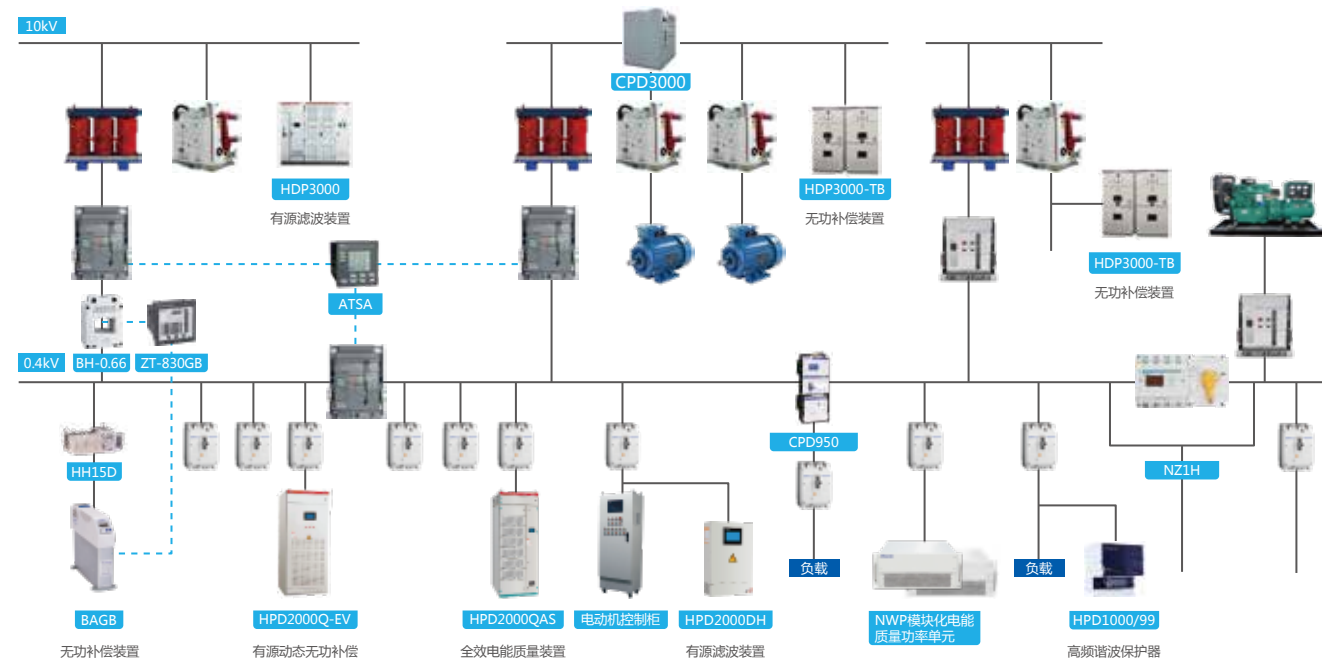
解决方案介绍



光伏EPC 正泰完整的全套光伏设备产品和智能电站管理系统，一站式系统解决方案。使光伏电站EPC更具成本和质量优势，项目回报率高于行业平均水平。

岸电系统 基于正泰在电力系统中完成的产业链优势，针对船舶岸电一体化项目提供最为完善的系统设计及最优的解决方案

重要负载供电解决方案



石油化工企业

- 传统的供电设计不能满足石油化工企业的供电需求，我们客户电力系统按照一级、二级企业用电负荷设计，采用多重供电设计方案，除了市电外，还会应用柴发系统，自主热电厂来保证其供电连续性，
- 在随着工艺的改进，各种新型、高效、多功能用电设备的不断出现，这些非线性电气设备使用电网电压、电流波形实际上是不同成都畸变的非正弦波，引起：变压器的不良反应、断路器误动作、母线过热。

双电源解决方案

- 包含CB级、PC级采用同期转换方式，避免了转换过程中负载断电问题，大大的提升了供电连续性。

电能质量解决方案

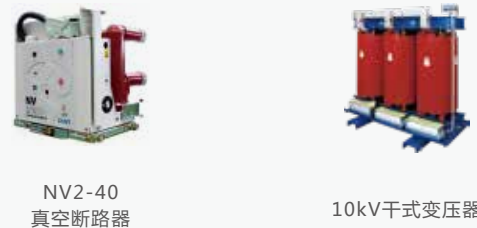
- 根据客户不同的负载，制定不同的方案，改善供电质量，保证设备稳定运行。

合作伙伴



明星产品

中压产品



低压产品



工控产品



供电保障产品

