

CHINT 正泰

HH15QA、QP系列 隔离开关 使用说明书

感谢您选购本产品，在安装、使用或维护产品前，
请仔细阅读使用说明书。

安全警示

- ① 产品严禁安装于含有易燃易爆气体、潮湿凝露的环境中，严禁用湿手操作产品。
- ② 产品工作中，严禁触摸产品导电部位。
- ③ 必须由具备专业资格人员进行安装、维护、保养，且确保线路断电。
- ④ 严禁小孩玩耍产品或包装物。
- ⑤ 产品安装周围应保留足够空间和安全距离。
- ⑥ 不要安装在气体介质能腐蚀金属和破坏绝缘的地方。
- ⑦ 产品在安装使用时，必须应用标配导线并配接符合要求的电源与负载。
- ⑧ 为避免事故危险，产品的安装固定须严格按照说明书的要求进行。
- ⑨ 在拆除包装后，应检查产品有无损坏，并清点物品的完整性。

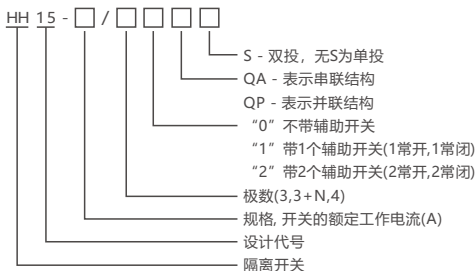


1 主要用途与适用范围

HH15/QA 及 HH15/QP 系列隔离开关(以下简称开关), 主要适用于配电电路中, 作为手动不频繁操作的电源开关、隔离开关和应急开关。本系列开关为旋转操作形式, 更适用于抽屉开关柜使用。

开关额定绝缘电压1000V; 额定工作电压415V、690V、额定工作电流125A~3150A。

2 型号规格及其含义



3 正常使用、安装与运输、贮存条件

3.1 正常使用条件

周围空气温度不超过+40℃不低于-5℃, 且其24h内平均温度值不超过35℃。最高温度为+40℃时, 空气的相对湿度不超过50%, 在较低的温度下可以允许有较高的相对湿度, 例如+20℃时达90%; 安装地点海拔不超过2000m; 污染等级3级。

3.2 安装条件

在符合安全警示各项条件下, 开关应安装在无显著摇动、冲击振动和没有雨雪侵袭的地方; 无爆炸危险的介质中, 且介质中无足以腐蚀金属和破坏绝缘的气体 and 尘埃。

3.3 运输和贮存条件

下列温度范围适用于运输、贮存: -25℃~+55℃之间, 短时间(24h)内可达+70℃。

4 主要技术参数与性能

4.1 HH15/QAS、QA系列技术参数与性能 (见表1)

表1 HH15/QAS、QA系列技术参数性能

规 格		125	160	200	400	630	1000
主极数		3					
额定绝缘电压 V		1000					
额定工作电压 V		415/690					
额定封闭发热电流 A		125	160	200	400	630	1000
额定工作电流 A	415V	125	160	200	400	630	1000
	690V	125	160	200	400	630	800
额定短时耐受电流 kA/1S		5			12.6		32
额定短时接通能力 kA		7.65			25.2		67.2
使用类别		AC-22B			AC-22B		AC-21B
辅助触头 380V、AC-15;220V、DC-13A		4					6

4.2 HH15/QPS、QP系列技术参数与性能 (见表2)

表2 HH15/QPS、QP系列技术参数性能

规 格		250	400	630	1000	1250	1600	2500	3150
主极数		3							
额定绝缘电压 V		1000							
额定工作电压 V		415/690							
额定封闭发热电流 A		250	400	630	1000	1250	1600	2500	3150
额定工作电流 A	415V	250	400	630	1000	1250	1600	2500	3150
	690V	250	400	630	800	1250	1470	2500	2500
额定短时耐受电流 kA/1S		5	12.6		32	50		80	
额定短时接通能力 kA		7.65	25.2		67.2	105		176	
使用类别		AC-22B			AC-21B				
辅助触头 380V、AC-15;220V、DC-13A		4				6			

5 结构特征与工作特征

5.1 结构特征及工作特征

本开关为全封闭式结构，动静触头及灭弧系统均组装在由新型耐弧工程塑料制成的壳体内。

开关的操作手柄系旋转操作，当开关处于分断位置时，顺时针旋转操作手柄，使开关闭合；反之，当开关处于闭合位置时，逆时针旋转操作手柄，就能使开关分断。

6 外形与安装尺寸

6.1 HH15/QA外形及安装尺寸

6.1.1 HH15-125、160、200/QA外形及安装尺寸 (见图1及表3)

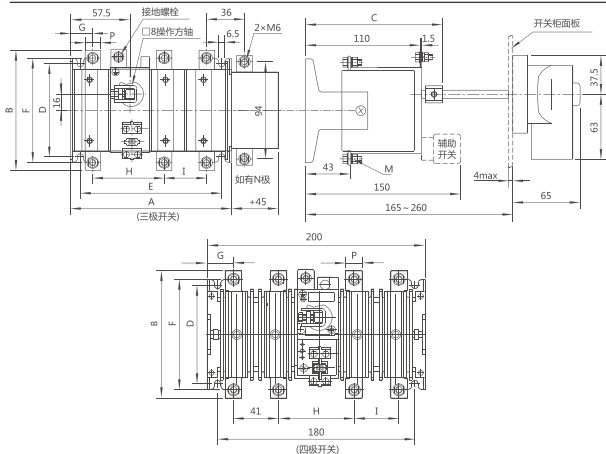
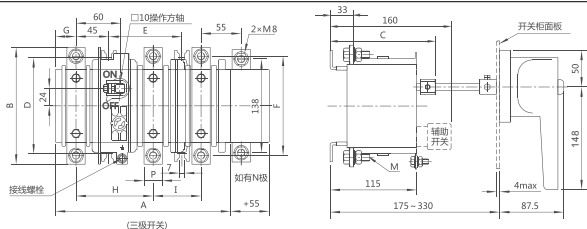


图1 HH15-125、160、250/QA外形及尺寸

6.1.2 HH15-400、630/QA外形及安装尺寸 (见图2及表3)



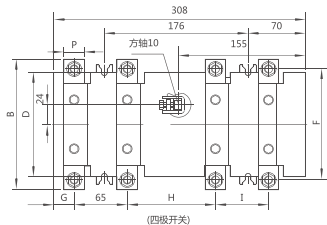


图2 HH15-400、630/QA外形及尺寸

6.1.3 HH15-1000/QA外形及安装尺寸 (见图3及表3)

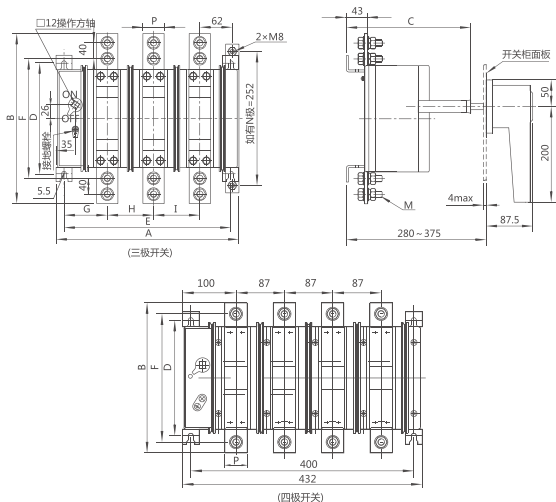


图3 HH15-1000/QA外形及尺寸

6.1.4 HH15-1250、1600/QA外形及安装尺寸 (见图4)

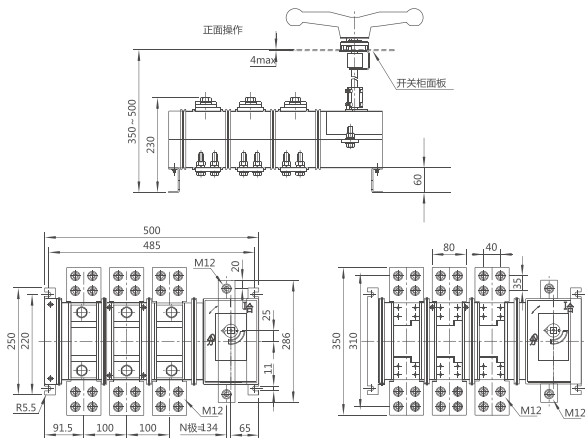


图4 HH15-1250、1600/QA外形及尺寸

表3 HH15/QA安装尺寸

单位: mm

开关规格	A	B	C	D	H	E	I	F	G	M	P
HH15-125/QA	155	116	133	90	69	135	41	101	21.5	6	15
HH15-160/QA	155	127	133	90	65	135	45	107	22.5	10	25
HH15-200/QA	155	127	133	90	65	135	45	107	22.5	10	25
HH15-400(250)/QA	240	160	142	130	106	100	65	135	27	10	25
HH15-630/QA	240	200	142	130	106	100	65	160	27	12	40
HH15-1000/QA	345	350	188	208	87	315	87	230	82	12	50

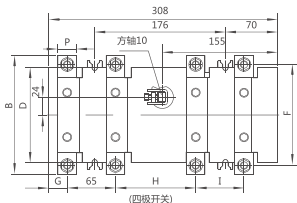


图6 HH15-400、630、1000/QP外形及尺寸

6.2.3 HH15-1250、1600/QP外形及安装尺寸 (见图7及表4)

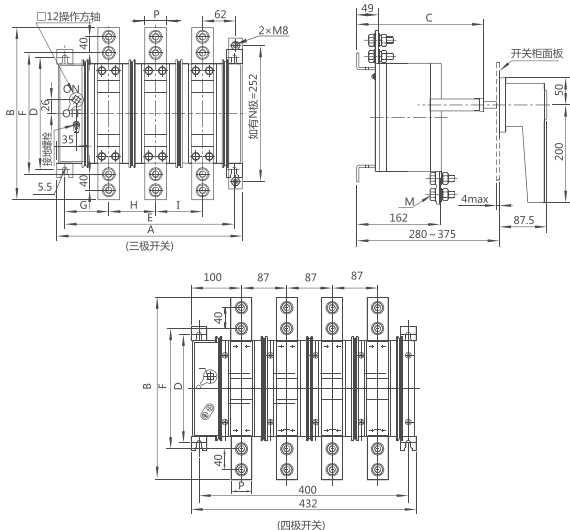


图7 HH15-1250、1600/QP外形及尺寸

6.2.4 HH15-2500、3150/QP外形及安装尺寸 (见图8及表4)

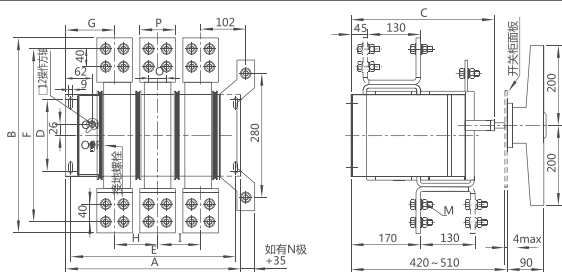


图8 HH15-2500、3150/QP外形及尺寸

表4 HH15/QP安装尺寸

单位: mm

开关规格	A	B	C	D	E	F	G	H	I	M	O	P
HH15-250/QP	155	143	133	90	135	118	22.5	65	45	10	-	25
HH15-400、630/QP	240	170	142	130	100	140	27	106	65	10	-	25
HH15-1000/QP	240	218	142	130	100	178	27	106	80	12	-	40
HH15-1250/QP	345	350	188	208	315	230	82	87	87	12	-	40
HH15-1600/QP	345	350	188	208	315	230	82	87	87	12	-	50
HH15-2500/QP	405	440	342	152	380	390	115	97	97	12	40	80
HH15-3150/QP	405	470	342	152	380	420	115	97	97	12	50	100

6.3 HH15/QAS、QPS外形及安装尺寸 (见图9及表5)

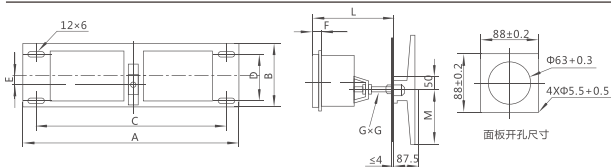


图9 HH15/QAS、QPS外形及尺寸

表5 HH15/QAS、QPS安装尺寸

单位: mm

型号	A	B	C	D	E	F	G	L	M
HH15-63/QSS	430	170	386	120	14	25	10	300	140
HH15-125/QSS	430	170	386	120	14	25	10	300	140
HH15-125/QAS	430	170	386	120	14	25	10	300	140
HH15-160/QAS	430	170	386	120	14	25	10	300	140
HH15-200/QAS	430	170	386	120	14	25	10	300	140
HH15-250/QPS	430	170	386	120	14	25	10	300	140
HH15-160/QSS	630	190	590	120	25	25	12	300	200
HH15-250/QSS	630	190	590	120	25	25	12	300	200
HH15-400/QSS	630	190	590	120	25	25	12	300	200
HH15-400/QAS	630	190	590	120	25	25	12	300	200
HH15-630/QAS	630	190	590	120	25	25	12	300	200
HH15-630/QPS	630	190	590	120	25	25	12	300	200
HH15-1000/QPS	630	190	590	120	25	25	12	300	200
HH15-630/QSS	950	250	906	180	28	28	12	400	200
HH15-1000/QAS	950	250	906	180	28	28	12	400	200
HH15P-1250/QPS	950	250	906	180	28	28	12	400	200
HH15P-1600/QPS	950	250	906	180	28	28	12	400	200
HH15P-2500/QPS	950	265	906	180	28	28	12	400	400
HH15P-3150/QPS	950	265	906	180	28	28	12	400	400

6.4 面板开孔尺寸 (见图10及表6)

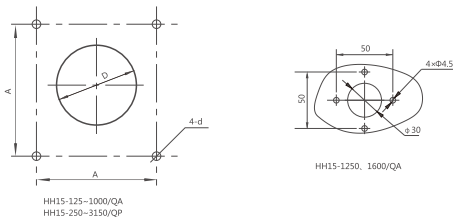


图10 面板开孔尺寸

表6 面板开关尺寸

开关规格	A	D	d
HH15-125/QA、200/QA HH15-250/QP	65±0.2	Φ42	Φ4.5 ^{+0.5} ₀
HH15-400~1000/QA HH15-400~3150/QP	88±0.2	Φ63 ⁺² ₀	Φ5.5 ^{+0.5} ₀

7 安装调试与操作使用

7.1 调试程序、方法及注意事项

1. 开关必须按要求和规定位置，方能进行工作。
2. 接线母线应包扎绝缘物，防止开关相间短路。
3. 安装产品时，连接手柄和产品的方轴必须插到产品的最深处，以防导向外套在操作时变形，如安装距离太长，则应订做加长方轴。

7.2 使用前的准备和检查

1. 在使用前应进行调试，正常动作后方可投入运行。
2. 开关应正确安装，安装前检查铭牌内容是否符合使用要求，确认开关处于断开状态。

8 维护、保养与贮存

8.1 日常维护、保养

日常注意防潮、防尘、防振动和避免日晒。

8.2 运行时的维护、保养

请定期清除外壳表面尘埃，保持良好的绝缘。

8.3 检修周期

请定期（建议每三个月）进行开关试验，以确认产品工作正常。

8.4 贮存期限及注意事项

在满足贮存条件下的贮存期限应不超过18个月，并在使用前应进行调试。

9 质保期与环境保护及其它法律规定

9.1 质保期

在遵守正常贮运条件下产品包装或产品本身完好，产品自生产之日起，质保期为36个月。下列情况，均不属保修范围：

- 1) 用户使用、保管、维护不当造成的损坏。
- 2) 非公司指派机构或人员，或自行拆装维修造成的损坏。

- 3) 产品超过质保期。
- 4) 因不可抗力因素造成的损坏。

9.2 环境保护

为了保护环境，本产品或其中的部件报废时，请按工业废弃物妥善处理；或交由回收处理站按照国家相关规定进行分类拆解、回收再利用等。

10 产品选型与订货须知

订货单位须注明开关的型号规格、极数及数量等，例如：HH15-200/QA 10台。特殊订货请咨询本公司技术部门。

CHINT 正泰

合格证

型号：HH15QA、QP系列**名称：隔离开关**

产品经检验合格，符合标准
GB/T 14048.3，准予出厂。

D K

检 05

检验员：_____**检验日期：**_____ **见产品或包装**

浙江正泰电器股份有限公司
ZHEJIANG CHINT ELECTRICS CO., LTD.

CHINT

正泰电器

浙江正泰电器股份有限公司

地址: 浙江省乐清市北白象镇正泰工业园区正泰路1号

邮编: 325603

电话: 0577-62877777

传真: 0577-62875888

全国统一客户服务热线

400-817-7777

欢迎访问: [Http://www.chint.net](http://www.chint.net)

欢迎咨询: E-mail: services@chint.com



"CHINT", "正泰" 系注册商标, 属正泰电器(CHINT ELECTRIC)所有

正泰电器(CHINT ELECTRIC)版权所有 采用环保纸印刷



产品若有技术改进, 会编进新版说明书中, 不再另行通知。

