

CHINT 正泰

HGW9、GW9系列 户外高压隔离开关 使用说明书

感谢您选购本产品，在安装、使用或维护产品前，
请仔细阅读使用说明书。

安全警示

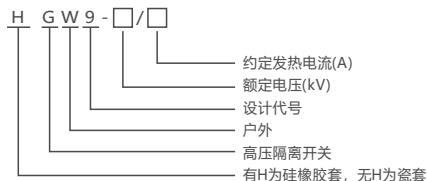
- ① 产品严禁安装于含有易燃易爆气体、潮湿凝露的环境中，严禁用湿手操作产品。
- ② 产品工作中，严禁触摸产品导电部位。
- ③ 必须由具备专业资格人员进行安装、维护、保养，且确保线路断电。
- ④ 严禁小孩玩耍产品或包装物。
- ⑤ 产品安装周围应保留足够空间和安全距离。
- ⑥ 不要安装在气体介质能腐蚀金属和破坏绝缘的地方。
- ⑦ 产品在安装使用时，必须应用标配导线并配接符合要求的电源与负载。
- ⑧ 为避免事故危险，产品的安装固定须严格按照说明书的要求进行。
- ⑨ 在拆除包装后，应检查产品有无损坏，并清点物品的完整性。



1 主要用途与适用范围

GW9、GW9-12H型户外单极隔离开关(以下简称开关)适用于交流频率50Hz, 额定电压12kV及以下, 额定电流630A及以下的配电线路上, 用以接通和隔离无负载有电压的单相或三相电路。

2 型号规格及其含义



3 正常使用、安装与运输、贮存条件

3.1 正常使用条件

周围空气温度不超过+40℃不低于-5℃, 且其24h内平均温度值不超过35℃。最高温度为+40℃时, 空气的相对湿度不超过50%, 在较低的温度下可以允许有较高的相对湿度, 例如+20℃时达90%; 安装地点海拔不超过2000m; 污染等级3级。

3.2 安装条件

在符合安全警示各项条件下, 开关应安装在无显著摇动、冲击振动和没有雨雪侵袭的地方; 无爆炸危险的介质中, 且介质中无足以腐蚀金属和破坏绝缘的气体 and 尘埃。

3.3 运输和贮存条件

下列温度范围适用于运输、贮存: -25℃ ~ +55℃之间, 短时间(24h)内可达+70℃。

4 主要技术参数与性能

4.1 产品主回路技术参数与性能 (见表1)

表1 产品技术参数

型号	额定电压 kV	最高电压 kV	额定电流 A	4s热稳定电流 kA(有效值)	动稳定电流 kA(峰值)
GW9 HGW9	12/15	13.5/16.5	200	3.15	8
			400	12.5	31.5
			630	20	50
			1000	31.5	80

4.2 产品接触压力 (见表2)

表2 产品接触压力

型 号	接触压力(N)
GW9-200、HGW9-200	314~353
GW9-400、HGW9-400	314~353
GW9-630、HGW9-630	333~372
GW9-1000、HGW9-1000	490~588

5 结构特征与工作原理及工作特征

5.1 结构特征、工作原理及工作特征

开关供三相线路系统单相使用，其结构简单、经济、使用方便。它们皆由底座、支柱绝缘子、导电部分和操作机构部分组成。采用闸刀式结构分合闸达到切断和闭合线路。每相闸刀由两片导电刀片组成，刀片两侧装有压缩弹簧，调节弹簧的高度可以得到开关闸刀所需要的接触压力。开关分合闸时，用绝缘钩棒操作机构部分便可以进行合闸运动。闸刀有自锁装置。开关的外形见图1所示。

6 外形与安装尺寸

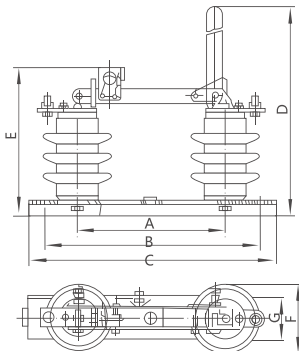


图1 外形及安装尺寸

表3 尺寸表

产品型号	A	B	C	D	E	F	G
GW9-12/200	260	390	440	452	264	$\Phi 115 \pm 1.1$	78
HGW9-12/200	260	390	440	452	264	$\Phi 115 \pm 1.1$	78
GW9-12/400	260	390	440	465	274	$\Phi 115 \pm 1.1$	78
HGW9-12/400	260	390	440	465	274	$\Phi 115 \pm 1.1$	78
GW9-12/630	267	390	440	465	297	$\Phi 120 \pm 1.1$	80
HGW9-12/630	267	390	440	465	297	$\Phi 120 \pm 1.1$	80
GW9-12/1000	290	390	440	505	297	$\Phi 140 \pm 1.1$	80
HGW9-12/1000	290	390	440	505	297	$\Phi 140 \pm 1.1$	80

7 安装调试与操作使用

7.1 调试程序、方法及注意事项

1. 产品必须按要求和规定位置，方能进行工作。
2. 检查接触面，调节压缩弹簧的高度，使接触压力符合表2的规格。

7.2 使用前的准备和检查

1. 在使用前应进行调试，正常动作后方可投入运行。
2. 开关应正确安装，安装前检查铭牌内容是否符合使用要求，确认开关处于断开状态。
3. 安装使用时应清除灰尘、污物，并仔细擦拭绝缘瓷瓶的表面，擦洗接地螺钉的接线表面。

8 维护、保养与贮存期注意事项

8.1 日常维护、保养

日常注意防潮、防尘、防振动。

8.2 检修周期

请定期（建议每三个月）进行开关试验，以确认产品工作正常。

8.3 贮存期限及注意事项

在满足贮存条件下的贮存期限应不超过18个月，并在使用前应进行调试。

9 质保期与环境保护及其它法律规定

9.1 质保期

在遵守正常贮运条件下产品包装或产品本身完好，产品自生产之日起，质保期为36个月。下列情况，均不属保修范围：

- 1) 用户使用、保管、维护不当造成的损坏。

- 2) 非公司指派机构或人员，或自行拆装维修造成的损坏。
- 3) 产品超过质保期。
- 4) 因不可抗力因素造成的损坏。

9.2 环境保护

为了保护环境，本产品或其中的部件报废时，请按工业废弃物妥善处理；或交由回收处理站按照国家相关规定进行分类拆解、回收再利用等。

10 产品选型与订货须知

订货单位须注明开关的型式特征，电压等级，电流等级，极数，操作方式及数量等，特殊订货请咨询我公司技术部门。

例如：GW9-400H 12kV 10台

CHINT 正泰

合格证

型号：HGW9、GW9系列

名称：户外高压隔离开关

产品经检验合格，符合标准
GB/T 1985，准予出厂。

D K
检 08

检验员：_____

检验日期：_____ **见产品或包装**

浙江正泰电器股份有限公司
ZHEJIANG CHINT ELECTRICS CO.,LTD.

CHINT

正泰电器

浙江正泰电器股份有限公司

地址: 浙江省乐清市北白象镇正泰工业园区正泰路1号

邮编: 325603

电话: 0577-62877777

传真: 0577-62875888

全国统一客户服务热线

400-817-7777

欢迎访问: [Http://www.chint.net](http://www.chint.net)

欢迎咨询: E-mail: services@chint.com



"CHINT", "正泰" 系注册商标, 属正泰电器(CHINT ELECTRIC)所有

正泰电器(CHINT ELECTRIC)版权所有 采用环保纸印刷

 产品若有技术改进, 会编进新版说明书中, 不再另行通知。

