



NH40-250/3HV



NH40-1000/3HV



NH40-1600/3HV

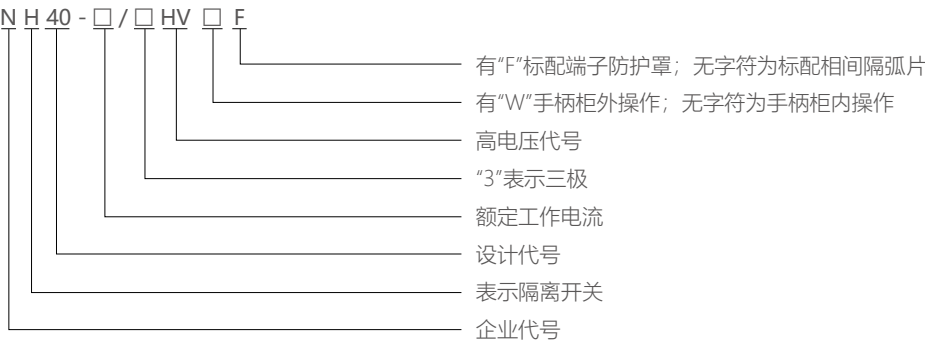
NH40HV 系列高电压交流隔离开关

1 适用范围

NH40HV 系列高电压交流隔离（下称开关），是我公司自主研发而成专利产品，适用于额定电压交流 1140V 及以下，额定电流至 1600A 的电力系统中，作为不频繁手动接通和分断电路及隔离电源用，并为矿业专用及其它领域系统的各种高电压电路提供安全隔离，但不得作为直接启动单台电动机之用。

符合标准：GB/T 14048.3、IEC 60947-3。

2 型号及含义



3 正常工作条件和安装条件

- 3.1 周围空气温度不高于+70℃，不低于-25℃。
- 3.2 安装地点的海拔不超过2000m，但5000m 内可降容使用，高于2000m 的每1000m 则按5% 降容。
- 3.3 湿度：最高温度为+60℃时，空气的相对湿度不超过95%，对由于温度变化偶尔产生的凝露应采取特殊的措施。
- 3.4 周围环境的污染等级为3 级。
- 3.5 开关应安装在无显著摇动、冲击振动和没有雨雪侵袭的地方，同时安装地点应无爆炸危险介质，且介质中无足以腐蚀金属和破坏绝缘的气体 and 尘埃。

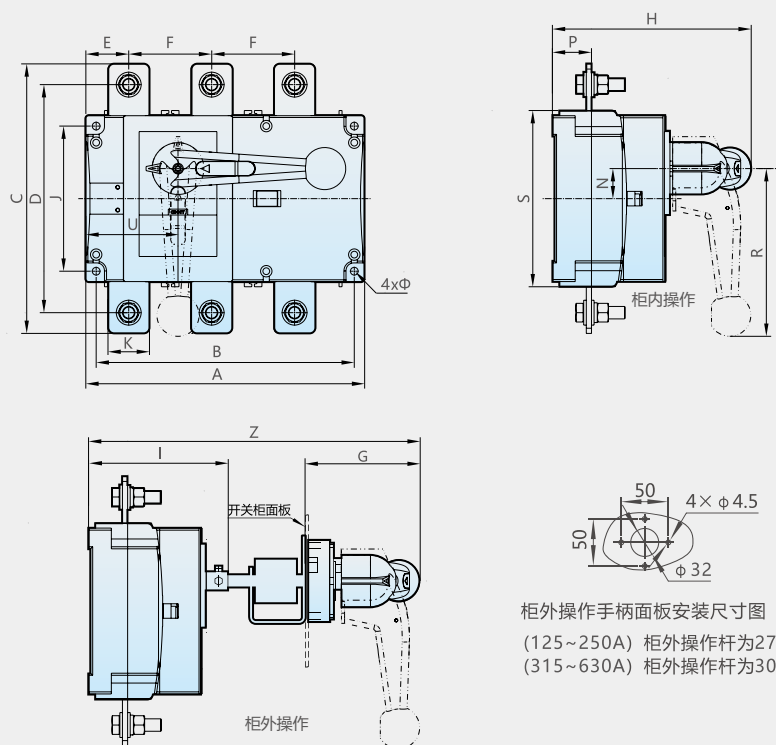
4 主要参数及技术性能

NH40-63~1600/HV 高电压隔离开关					
额定工作电流 (A)	63、80、100、125、160	200、250	315、400、630	800、1000	1250、1600
额定绝缘电压 Ui (V)	AC1500				
额定冲击耐受电压 Uimp (KV)	12				
约定发热电流 40℃ (A)	63、80、100、125、160	200、250	315、400、630	800、1000	1250、1600
约定发热电流 50℃ (A)	63、80、100、125、145	200、225	315、400、500	800、800	1250、1280
约定发热电流 60℃ (A)	63、80、100、125、125	200、200	315、400、450	700、700	1120、1120
额定工作电压 (V)	AC1140				
额定短时耐受电流 Icw(kA)	7/1s	9/1s	12.6/1s	25/1s	25/1s
额定短路接通能力 (kA) 峰值	7	9	12.6	25	25
使用类别	AC-21B				

5 外形及安装尺寸

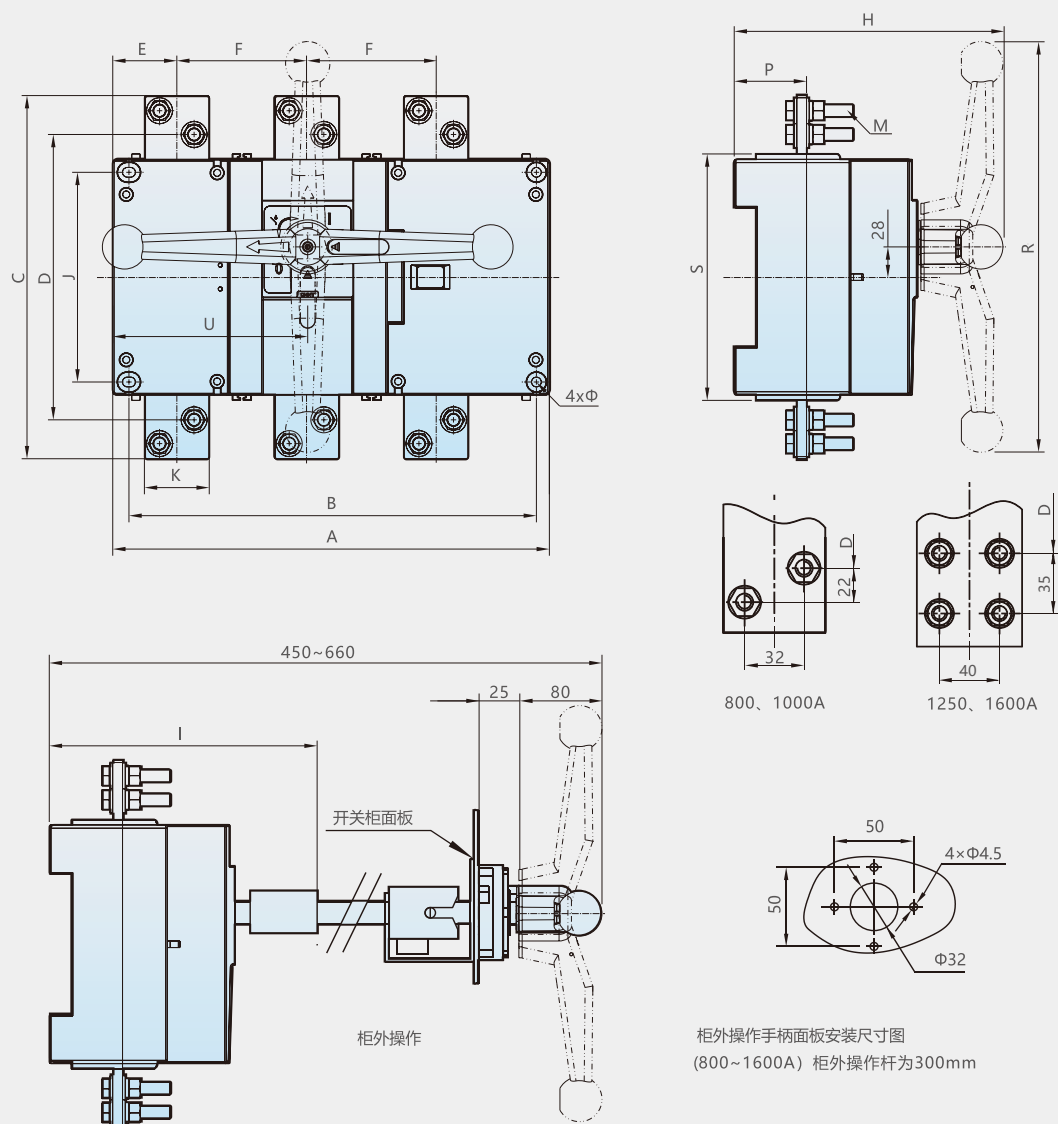
规格	NH40-63~630A 外形及安装尺寸 (mm)																			
电流等级和极数	A	B	C	D	E	F	G	H	I	J	K	M	N	P	R	S	U	Z	Φ	
63~160/3	190	174	143	125	27.5	55	85	153	113	79	20	8	30	30.5	133.5	105	63.5	355~460	5.5	
200、250/3	227	207	166	142	34	65	85	165	126	90	24	10	20	39	133.5	120	86	365~470	7	
315~630/3	285	262	260	226	41.5	84	105	204	149	139	40	12	28	50.5	162	170	99	440~555	7	

图1 NH40-63~630A 外形及安装尺寸



规格	NH40-800~1600A 外形及安装尺寸 (mm)															
电流等级和极数	A	B	C	D	E	F	H	I	J	K	M	P	R	S	U	Φ
800、1000/3	404	377	336	264	59.5	120	248.5	240	194	60	12	67	324	228	180.5	9
1250、1600/3	404	380	378	268	67.5	120	248.5	243	194	80	12	68	324	228	180.5	9

图 2 NH40-800~1600 外形及安装尺寸



7 使用维护

- 7.1 安装前应检查开关是否完好、操作灵活。
- 7.2 工作条件应符合3.1~3.5的规定。
- 7.3 开关应定期维护调整，清除污物，保持清洁，使开关在良好的环境状态下工作。

8 订货须知

订购时用户应提供开关型号、电压等级、电流等级，极数及数量等，特殊订货请咨询我公司技术部门。
例：NH40-160/3HV AC1140V，10 台。