



## 应用场景



工业厂房

■ 正泰 JXFG 系列配电箱为居家可靠用电保驾护航。



商业建筑

■ 正泰 JXFG 系列配电箱保障场所用电安全。



机场

■ 正泰 JXFG 系列配电箱为机场提供安全保障。



医院

■ 正泰 JXFG 系列配电箱保障医院用电安全。

## 行业领域

四大板块：商业楼宇、居民住宅、  
酒店写字楼、工业厂房



居民住宅



商业楼宇



酒店写字楼



工业厂房

## 权威认证

— 符合标准：GB/T20641

CHINT 正泰  
让电尽其所能

### 京津冀销售部

所辖区域：北京、天津、河北  
电话：010-56695999  
地址：北京市丰台区南四环西路188号总部基地八区五号楼

### 苏皖销售部

所辖区域：江苏、安徽  
电话：025-84653377  
地址：江苏省南京市建邺区河西大街66号徐矿明星商务中心11楼北

### 华中销售部

所辖区域：河南、湖北、湖南、江西  
电话：0371-60957777  
地址：河南省郑州市金水区花园路144号信息大厦1707室

### 长三角销售部

所辖区域：浙江、上海、福建  
电话：0577-62877777-708557  
地址：浙江省温州市乐清市长东路1号正泰物联网传感产业园2号楼6楼

### 北部销售部

所辖区域：山东、山西、蒙西  
电话：0531-86268703  
地址：山东省济南市市中区二环南路2666号鲁能国际中心2403室

### 西北销售部

所辖区域：陕西、甘肃、青海、宁夏、新疆、西藏  
电话：029-86113877  
地址：陕西省西安市经济技术开发区凤城五路恒石国际中心B座2201室

### 大湾区销售部

所辖区域：广东、广西、海南  
电话：020-38489277  
地址：广东省广州市番禺区禺山西路228号海乐荟3座19楼正泰集团广东运营中心

### 东北销售部

所辖区域：辽宁、黑龙江、吉林、蒙东  
电话：024-22813877  
地址：辽宁省沈阳经济技术开发区沈西三东路16号甲-7（正泰办公楼三楼）

### 西南销售部

所辖区域：四川、重庆、云南、贵州  
电话：028-85121777  
地址：四川省成都市武侯区航空路6号丰德国际B1-3AF

### 浙江正泰电器股份有限公司

地址：浙江省乐清市北白象镇正泰工业园区正泰路1号  
邮编：325603  
电话：0577-62877777  
传真：0577-62875888

全国统一客户服务热线

400-817-7777

欢迎访问：Http: // www.chint.net | 欢迎咨询：E-mail: services@chint.com



本广告资料由正泰电器（CHINT ELECTRIC）印制，仅用于说明品牌形象标准的相关信息。正泰电器随时可能因品牌形象而改进本手册有关内容，或对本手册的印刷错误及不准确的信息进行必要的改进和更改，恕不另行通知。本手册仅限正泰电器及授权产业公司内部使用，禁止外传。

CHINT 正泰 系中国驰名商标，属正泰电器（CHINT ELECTRIC）所有。正泰电器（CHINT ELECTRIC）版权所有。采用环保能印刷。2024.08



正泰电器微信公众号



正泰电器客户服务

CHINT 正泰  
让电尽其所能



JXFG 系列  
配电箱

## 产品概览

### 适用范围

JXFG 系列配电箱箱体是正泰自主研发的品牌配电箱箱体，箱体采用优质冷轧钢板焊接组成，表面静电喷涂处理，高强度不变形，耐腐蚀，抗老化，外观新颖，人性化设计，门板密封采用 PU 聚氨酯环保发泡材料，防护等级高达 IP65，它适用于交流 50Hz，额定电压 230V/400VAC，额定电流不大于 630A 的电路中。可广泛应用高层建筑、住宅、车站、港口、机场、医院、影剧院、大型商业网点和工矿企业等场所。

符合标准：GB/T 20641。

### 型号定义及说明



### 结构特点、正常工作条件及主要技术参数

#### — 结构特点

壳体主要由箱体、门、锁、安装板组成。箱体上下开方形孔（外形尺寸 W400mm 及以上方形孔尺寸为 177mmx60mm，外形尺寸 W400mm 以下方形孔尺寸为 127mmx60mm）方便接线。方形孔出厂时加盖密封，客户根据需要自行拆卸安装。箱体、门、安装板由优质钢材冲压成型，表面静电喷涂处理，具有良好的绝缘性能与机械强度。颜色为潘通冷灰 4C。

#### — 正常工作条件

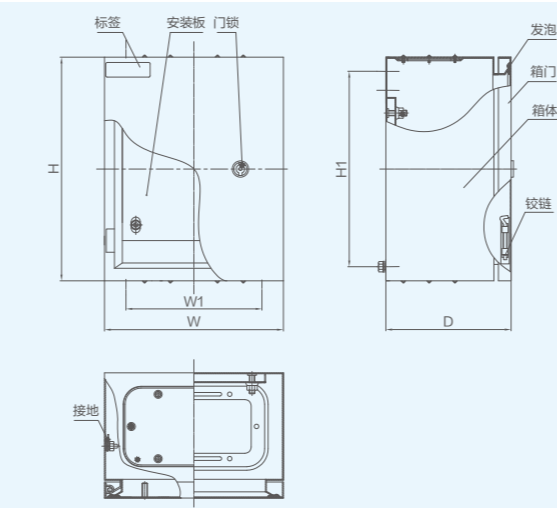
周围空气温度不超过 +40℃，不低于 -5℃，24 小时内平均温度不超过 +35℃。

安装地点海拔高度不超过 2000m。

### 主要技术参数

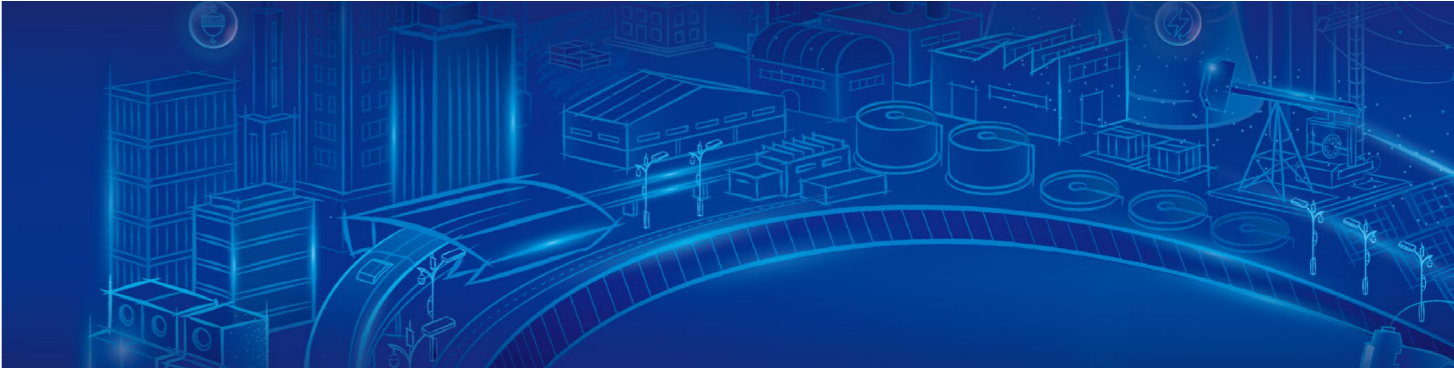
额定电压 (V)	负载总电流 (A)	外壳防护等级	外壳冲击等级
230V/400V AC	630	IP40	IK10

## 外形及安装尺寸



单位：mm

型号规格	外形尺寸			安装尺寸		板厚			备注
	H	W	D	H1	W1	门板	安装板	箱体	
JXFG -2520/14	250	200	140	210	160	1.0	1.0	0.8	1. 钢板厚度可根据用户需求定制 2. 板厚为箱体喷涂后厚度
JXFG -3025/14	300	250	140	260	210				
JXFG -3025/18	300	250	180	260	210				
JXFG -3030/14	300	300	140	260	260	1.2	1.0	1.0	
JXFG -3030/18	300	300	180	260	260				
JXFG -4030/14	400	300	140	360	260				
JXFG -4030/20	400	300	200	360	260				
JXFG -5040/14	500	400	140	460	360				
JXFG -5040/20	500	400	200	460	360				
JXFG -5040/23	500	400	230	460	360				
JXFG -6040/14	600	400	140	560	360				
JXFG -6040/20	600	400	200	560	360				
JXFG -6040/23	600	400	230	560	360				
JXFG -6050/14	600	500	140	560	460				
JXFG -6050/20	600	500	200	560	460				
JXFG -6050/23	600	500	230	560	460				
JXFG -7050/16	700	500	160	660	460	1.5	1.2	1.2	
JXFG -7050/20	700	500	200	660	460				
JXFG -7050/23	700	500	230	660	460				
JXFG -7050/25	700	500	250	660	460				
JXFG -8060/20	800	600	200	760	560				
JXFG -8060/25	800	600	250	760	560				
JXFG -10080/20	1000	800	200	960	760				
JXFG -10080/25	1000	800	250	960	760				
JXFG -10080/30	1000	800	300	960	760				



### 技术特点与优势

#### ■ 箱体采用冷轧钢板静电喷涂工艺，抗老化，耐腐蚀

金属锁舌，塑料锁芯，保证绝缘性能，操作更安全  
聚氨酯发泡密封条，防水性能更佳，户外安装防护等级可达 IP65

## 灵活便携

#### ■ 过门固线支架，方便用户二次电缆固定

出厂前装配方型进出线孔，方便用户灵活接线

## 性能优异

#### ■ 配电箱专用铰链与插销，门板平整不变形

安装板采用镀锌钢板，防腐性能更佳