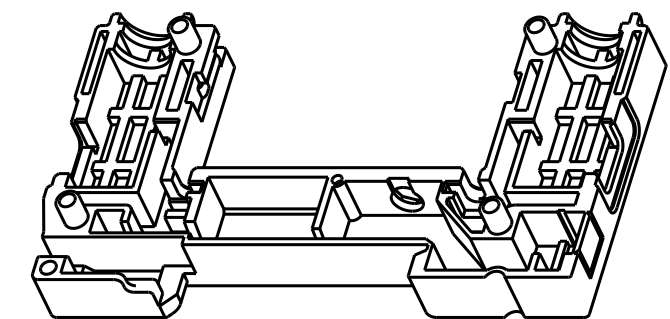
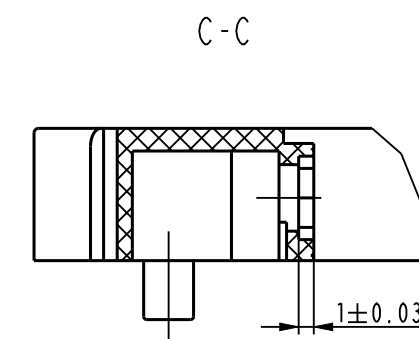
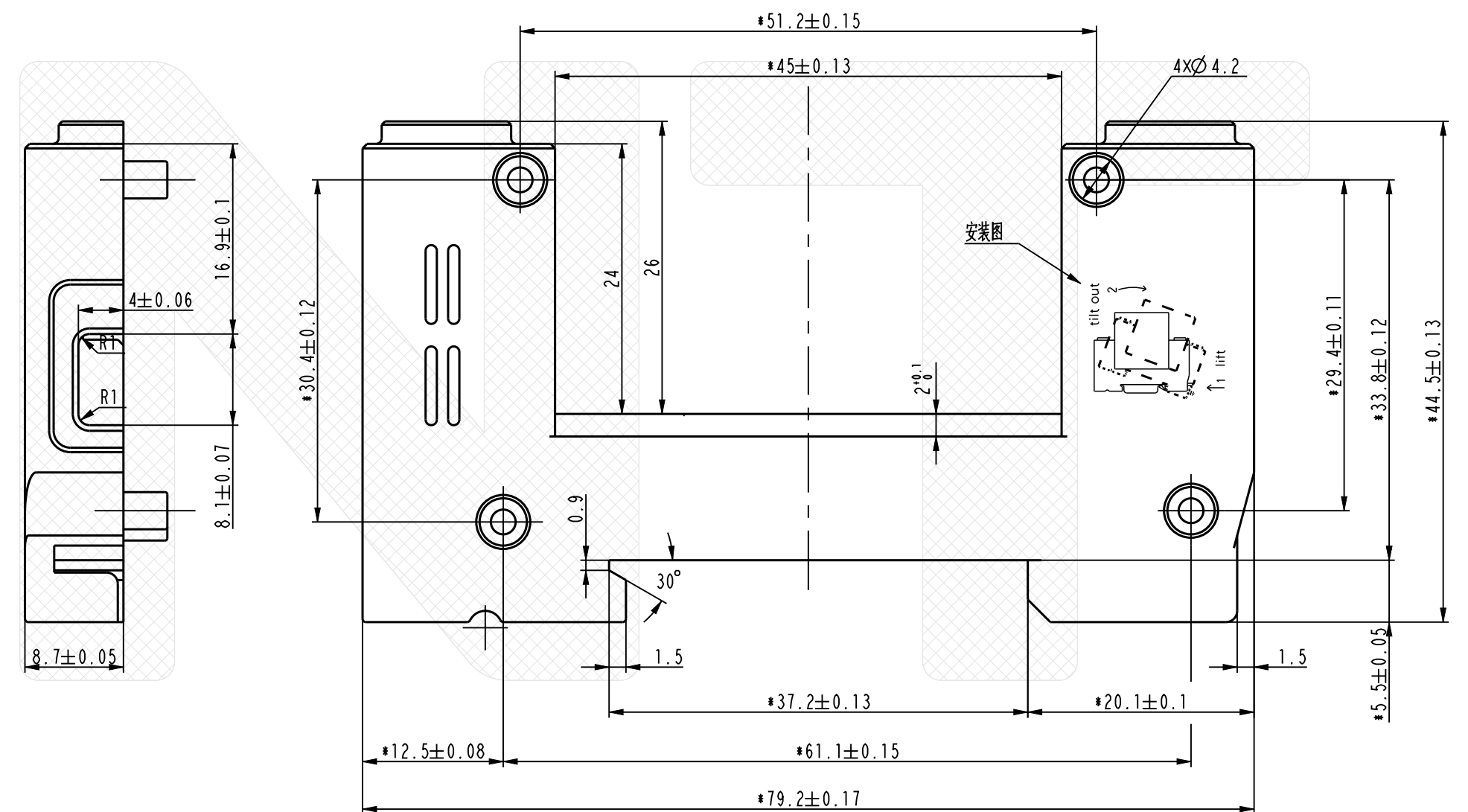


1. 未注公差尺寸的极限偏差按GB/T 14486-MT5
2. 未注形状和位置公差的极限偏差按GB/T 1184-K
3. 其余未注尺寸按3D模型查询
4. 安装线宽0.22~0.25, 虚线间隔0.2~0.25, 字体0.25~0.3, 脉冲粗糙度
5. 表面效果: 为益新蚀纹板半亚光面YS20001-C
6. 有*标记处与8ZTD.022.636、8ZTD.022.637相同尺寸的公差且加工精度须保持一致
7. 符合Q/NKJ 0500017《热塑性塑料件技术标准》
8. 符合Q/NKJ 1600001《产品有害物质含量与检测规定》



					PA6 GF30 FR(30) V-2 白色				CHINT 浙江正泰电器股份有限公司	
c	重描	(2025)改技(G)0225	邓应尝	20250228	版 本			03		底座
标记	处数	更 改 文 件 号	签名	日期	阶 段 标 记			重 量	比 例	
设 计	邓应尝	20250219	标准化	丁景峰	20250226					
										8ZTD.022.635
校 对	张学谦	20250225	审 定	潘友义	20250228	S	A	B	2:1	
工 艺	童煜清	20250225	批 准			共 1 张			第 1 张	