

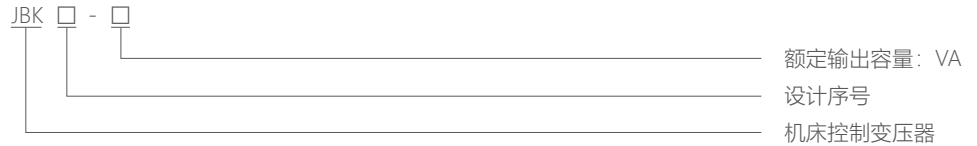
JBK3、JBK4 系列机床控制变压器

1 适用范围

JBK3、JBK4 系列机床控制变压器适用于频率 50Hz 的交流电路中，作为机床、工业自动化控制系统、电源设备、机械和电气设备的控制电源、照明电源、信号电源。

符合标准：Q/ZT 205。

2 型号及含义

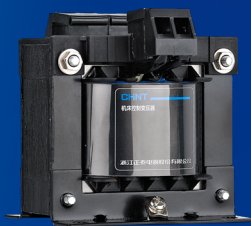
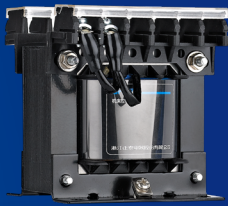


3 正常工作条件和安装条件

- 3.1 海拔不超过 2000m。
- 3.2 周围空气温度上限值为 40℃、周围空气温度下限值为 -5℃。（当用户需要在高于 40℃或低于 -5℃环境下使用时，需要在订货时指明，特殊定做）。
- 3.3 最高温度为 40℃时，空气的相对湿度不超过 50%，在较低的温度下可以允许有较高的相对湿度，例如 20℃时达 90%。对由于温度变化偶尔产生的凝露应采取特殊的措施。
- 3.4 安装环境应通风良好，无污秽、无腐蚀性气体、无粉尘、无易爆介质、无可燃物和可燃气体；有防水、水、雪措施及没有水蒸气的地方。
- 3.5 安装场所无摇动和冲击振动。
- 3.6 电源电压波形为正弦波，输入电源电压的总谐波含量不大于 5%，偶次谐波含量不大于 1%，负载电流中的总谐波含量不超过 5%。

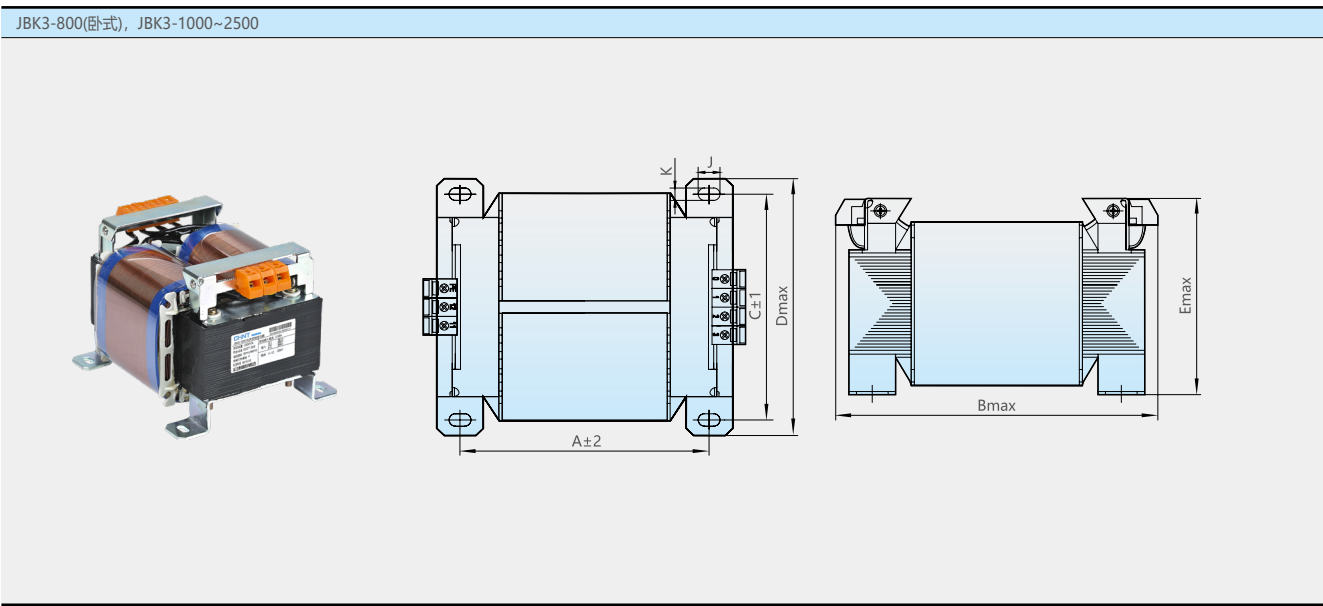
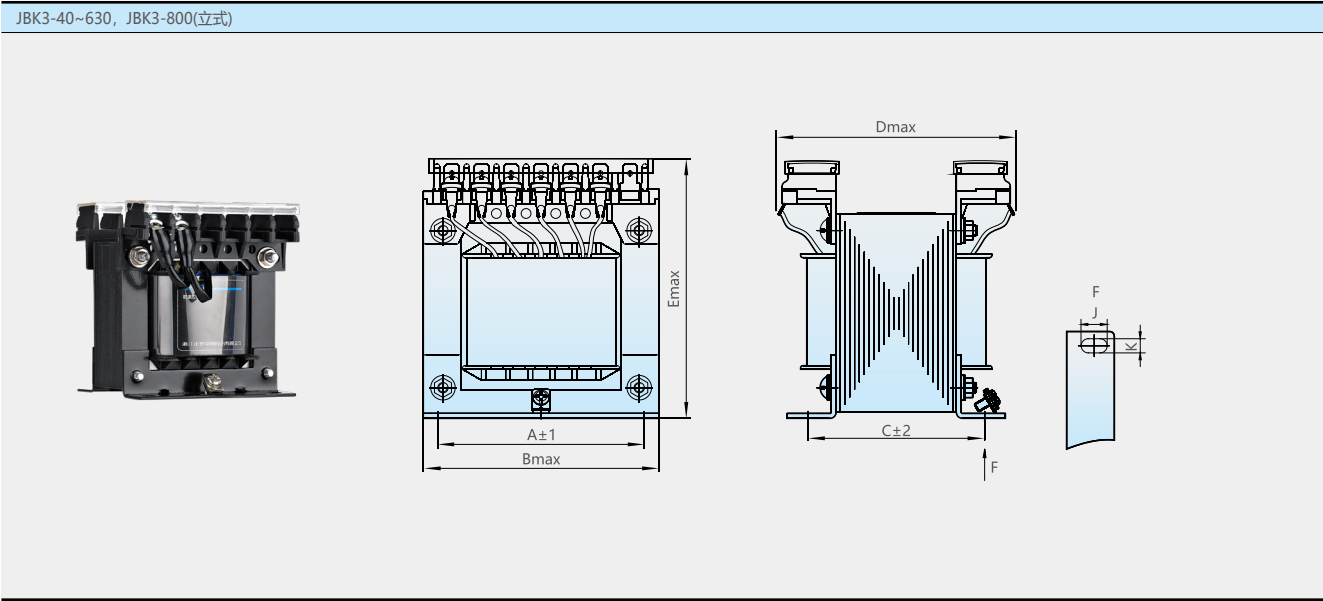
4 结构特点

本系列变压器具有工作可靠、耗能低、体积小、接线安全、适用性广等特点。
线圈绕组采用真空浸漆绝缘处理工艺，具有可靠的机械强度和绝缘强度。



5 外形及安装尺寸

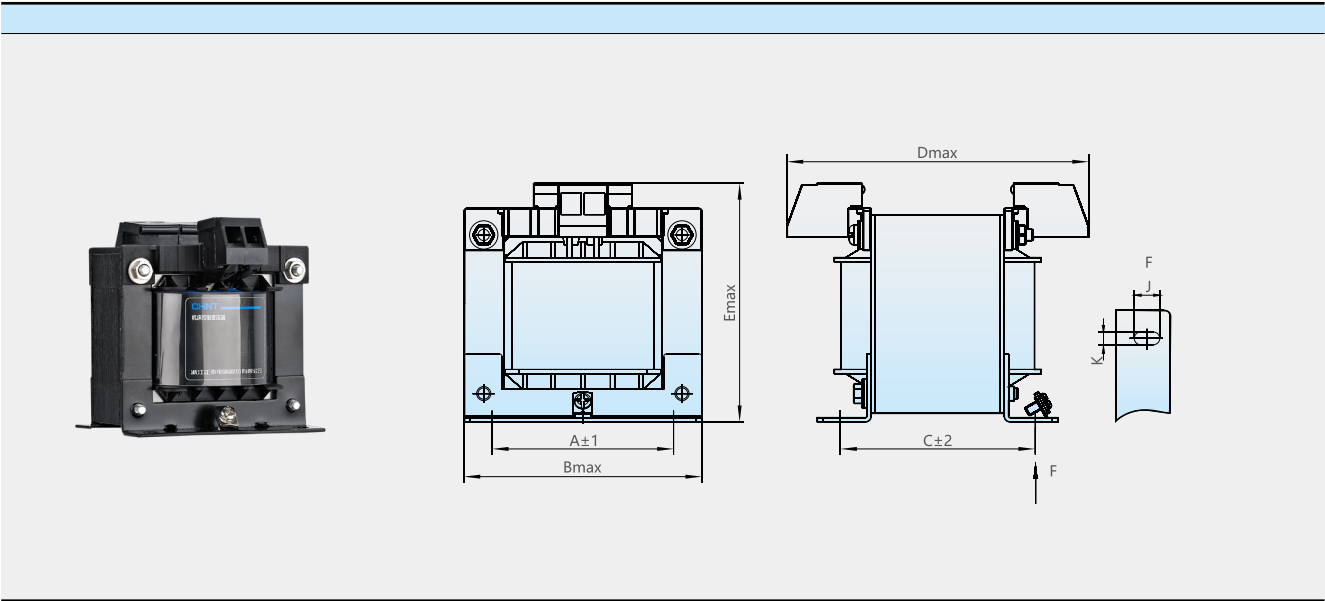
5.1 JBK3 系列产品的外形及安装尺寸



型号	额定输入电压 (V)	额定输出电压 (V)	外形尺寸(mm)			安装尺寸(mm)		安装孔(mm)		备注
			Bmax	Dmax	Emax	A	C	K	J	
JBK3-40	220、380、415、440、660	6、12、24、36、48、110、127、220、380	84	78	92	56	50	5	9	表中外形及安装尺寸仅适用于额定电压 24V~440V 的产品。
JBK3-63			84	78	92	56	50	5	9	
JBK3-100			86	92	95	64	69.5	5	9	
JBK3-160			98	97	105	84	71.5	6	11	
JBK3-250			98	110	105	84	85	6	11	表中外形及安装尺寸仅适用于额定电压 110V~440V 的产品。
JBK3-300			122	109	125	90	88	6	11	
JBK3-400			122	113	125	90	92	6	11	
JBK3-500			122	126	125	90	105	6	11	
JBK3-630			152	110	150	130	90	8	14	
JBK3-800(立式)			152	125	150	130	105	8	14	
JBK3-800(卧式)			230	170	156	160	142	7	14	
JBK3-1000			230	170	156	160	142	7	14	
JBK3-1600			258	185	168	180	155	7	14	
JBK3-2500			285	210	175	210	175	7	14	

注：表列以外的额定输入电压或额定输出电压由用户和制造厂协商确定。

5.2 JBK4 系列产品的外形及安装尺寸



型号	额定输入电压 (V)	额定输出电压 (V)	外形尺寸(mm)			安装尺寸(mm)		安装孔(mm)		备注
			Bmax	Dmax	Emax	A	C	K	J	
JBK4-40	220、380、415、440、660	6、12、24、36、48、110、127、220、380	80	94	83	56	50	5	9	表中外形及安装尺寸仅适用于额定电压 24V~440V 的产品。
JBK4-63			80	94	83	56	50	5	9	
JBK4-100			86	110	86	64	69.5	5	9	
JBK4-160			98	112	95	84	71.5	6	11	
JBK4-250			98	126	95	84	85	6	11	表中外形及安装尺寸仅适用于额定电压 110V~440V 的产品。
JBK4-300			122	116	118	90	88	6	11	
JBK4-400			122	120	118	90	92	6	11	
JBK4-500			122	135	118	90	105	6	11	
JBK4-630			152	117	142	130	90	8	14	
JBK4-800			152	132	142	130	105	8	14	

注：表列以外的额定输入电压或额定输出电压由用户和制造厂协商确定。

6 订货须知

- 6.1 产品名称：机床控制变压器。
- 6.2 产品型号：JBK3-160。
- 6.3 输出容量：160VA。
- 6.4 频率：50Hz。
- 6.5 额定输入电压：380V。
- 6.6 额定输出电压及各组输出电压的容量值：220V(100VA)；24V(50VA)；6V(10VA)。