

YBLX-12 系列行程开关



1 产品概述

YBLX-12 行程开关主要用于交流 50Hz 或 60Hz，电压 380V，直流电压 220V 的控制电路中，作运动机构的行程控制、运动方向或速度的变速、机床的自动控制、运动机构的限位运动及控制行程或程序之用。

符合标准：GB/T 14048.5、IEC 60947-5-1。

2 型号及含义

YBLX - 12 / 2

“2”表示回路数

设计序号

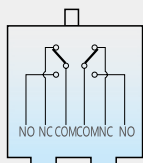
行程开关

3 主要参数及技术性能

表 1

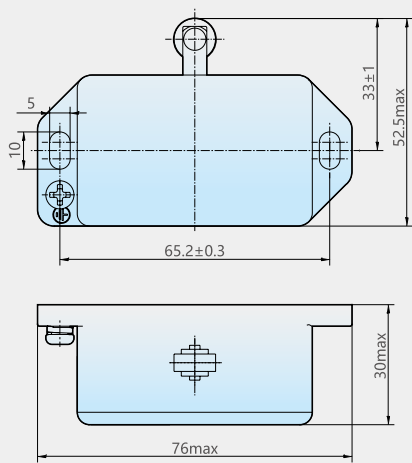
| | |
|----------|---|
| 额定电压 | AC-15: 380V DC-13: 220V |
| 额定工作电流 | AC-15: 0.26A DC-13: 0.14A |
| 约定发热电流 | 3A |
| 动作行程 | ≤7mm |
| 总行程 | 8mm |
| 动作力 | ≤16N |
| 操作频率 | 20 次/分 |
| 安装类别 | II |
| 污染等级 | 3 级 |
| 防护等级 | IP50 |
| 环境温度 | -5℃~+40℃ |
| 额定绝缘电压 | 415V |
| 额定冲击耐受电压 | 2.5kV |
| 相对湿度 | 最高温度为+40℃时，空气相对湿度不得超过50%。在较低温度下允许有较高的相对湿度，例如20℃时湿度达90%，对于温度变化偶尔产生的凝露应采取特殊的措施。 |
| 海拔高度 | ≤2000m |
| 安装条件 | 安装在无显著摇动和冲击振动的地方 |

接触型式

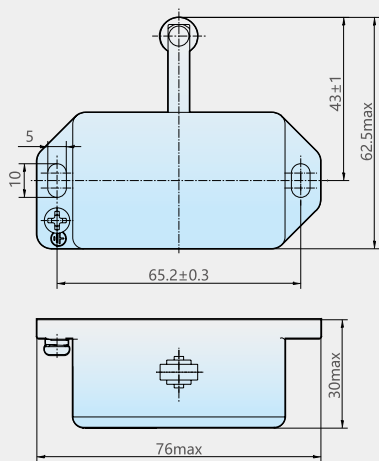


4 外形及安装尺寸

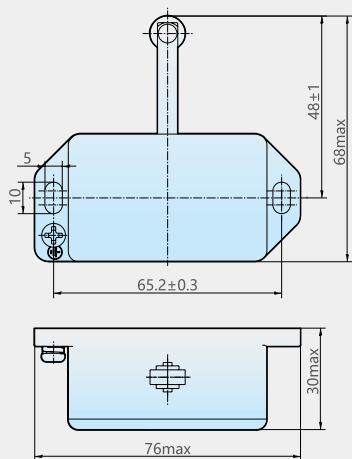
YBLX-12/2(短杆)



YBLX-12/2(中杆)



YBLX-12/2(长杆)



5 订货须知

用户在订货时须注明开关的型号、名称和数量。

例如：YBLX-12/2 行程开关 100 只。

用户须知：

5.1 产品不建议过行程使用，以免造成产品初期损坏(产品的推杆损坏)或降低使用寿命。

5.2 产品不建议长时间处于按压状态，会造成初期故障、复位不良等问题，请定期维护及更换。

5.3 产品操作速度不得极快或极慢。

5.3.1 操作速度极慢时，触点的切换会不稳定，可能导致接触不良或熔焊等问题。

5.3.2 操作速度极快时，动作的冲击力可能破坏开关，频率过高则触点可能来不及切换。

5.4 产品不建议使用于微小负载（电压、电流）工况下，用于微小负载可能会降低接触可靠性。对于用于交流或直流100V 以下的工作电压，建议征询制造商的意见。