



NXSCB 电涌保护器专用保护装置

1 符合标准

NB/T 42150

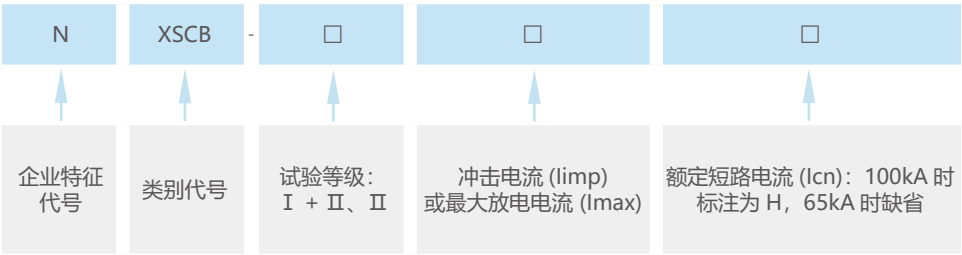
2 符合认证

CQC

3 主要功能

专用于低压电涌保护器的保护，解决传统的小型断路器或熔断器作为电涌保护器后备保护时所存在的安全隐患问题。本系列产品可在极短时间内切断 3A 以上的低短路电流，并且可切断幅值高达 100kA 的高短路电流，大大降低了电涌保护器起火的风险，提高了使用安全性。

4 产品型号定义及说明



4 技术参数

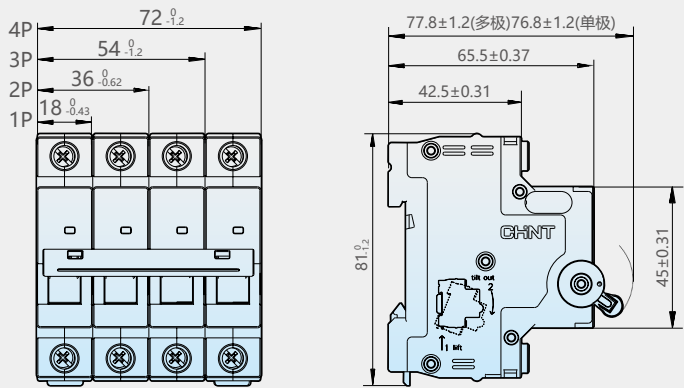
产品型号	NXSCB- I + II			NXSCB- II					
所配合 SPD 的试验类别	I 类、II 类			II 类					
额定工作电压 (V)	AC230/400			AC230/400					
极数	1P、2P、3P、4P			1P、2P、3P、4P					
冲击放电电流 $I_{imp}(kA)$	12.5	15	25	-					
标称放电电流 $I_n(kA)$	40	40	50	10	20	30	40	50	60
最大放电电流 $I_{max}(kA)$	80		100	20	40	65	80	100	120
额定短路分断能力 $I_{cn}(kA)$	100			65、100					
最小瞬时动作电流 $I_t(A)$	3			3					
电压保护水平 $U_p(kV)$	1.5			1.5					1.6
防护等级	IP20			IP20					
工作环境温度 (°C)	-40~+70			-40~+70					

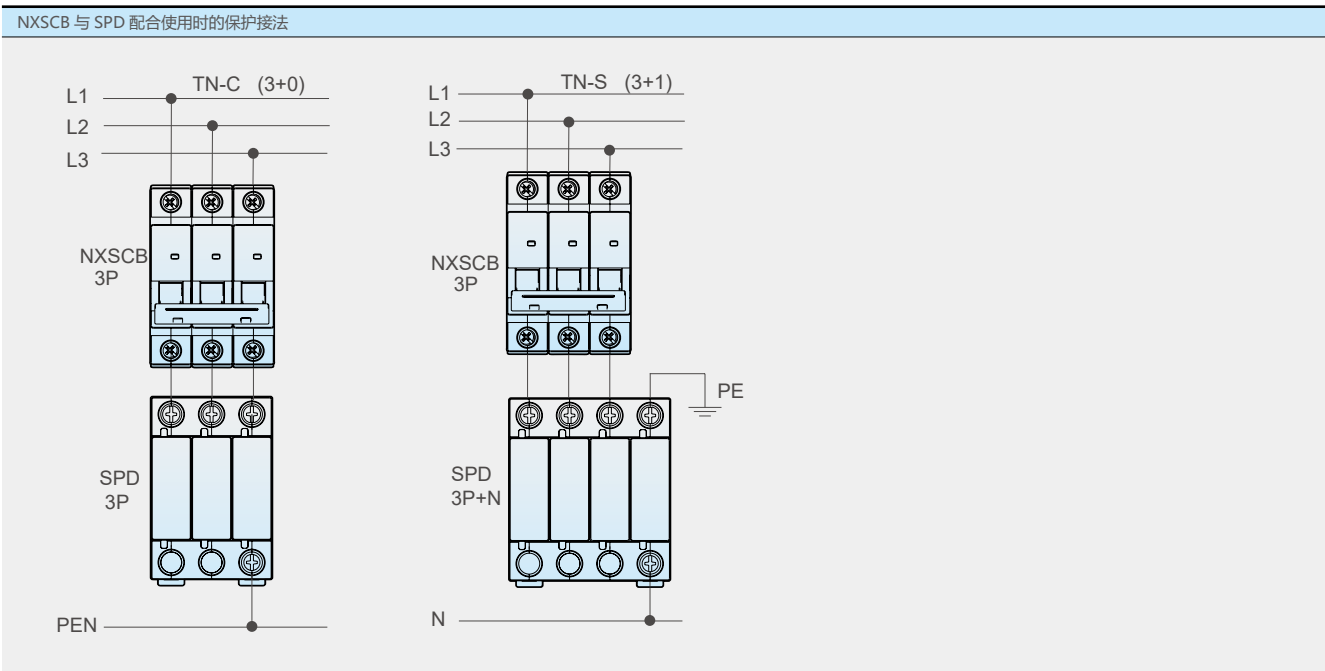
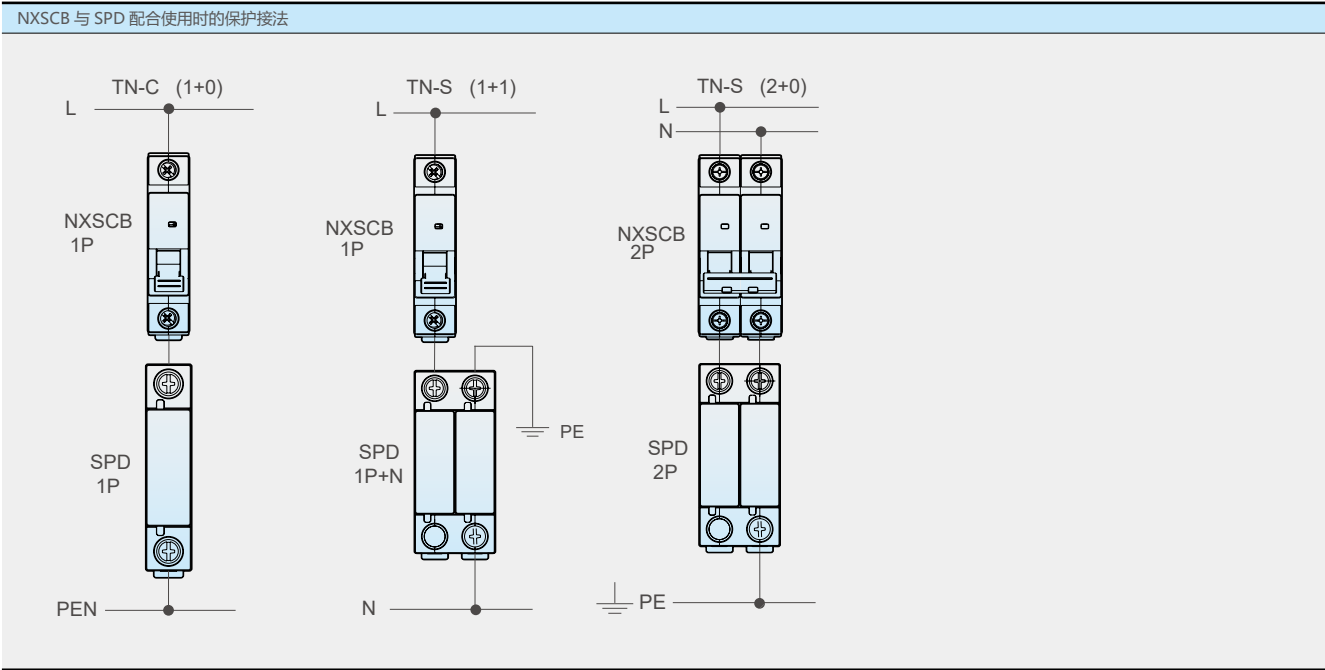
专用保护装置与 SPD 选型表		
产品型号	额定短路分断能力 (Icn)	适配 SPD 系列
NXSCB- I + II 12.5H	100kA	NXU- I + II 12.5kA
NXSCB- I + II 15H	100kA	NXU- I + II 12.5kA
NXSCB- I + II 25H	100kA	其它 I_{imp} 25kA 及以下电涌保护器
NXSCB- II 20	65kA	NXU- II 20kA、NXU- II G 20kA
NXSCB- II 20H	100kA	NXU- II 20kA、NXU- II G 20kA
NXSCB- II 40	65kA	NXU- II 40kA、NXU- II G 40kA
NXSCB- II 40H	100kA	NXU- II 40kA、NXU- II G 40kA
NXSCB- II 65	65kA	NXU- II G 65kA
NXSCB- II 65H	100kA	NXU- II G 65kA
NXSCB- II 80	65kA	其它 I_{max} 80kA 及以下 II 类电涌保护器
NXSCB- II 80H	100kA	其它 I_{max} 80kA 及以下 II 类电涌保护器
NXSCB- II 100	65kA	NXU- II G 100kA
NXSCB- II 100H	100kA	NXU- II G 100kA
NXSCB- II 120	65kA	NXU- II G 120kA
NXSCB- II 120H	100kA	NXU- II G 120kA

注：1、专用保护装置的 I_n 、 I_{max} 、 I_{imp} 应不小于所保护的 SPD 的相应指标；
2、专用保护装置的额定短路分断能力应大于 SPD 安装处的最大预期短路电流；
3、当专用保护装置和被保护的 SPD 相串联后，其线路两端的限制电压并不能通过专用 保护装置和被保护的 SPD 的电压保护水平直接相加来评估，其限制电压请参考相应的 SPD 资料；
4、专用保护装置主要用于限压型电涌保护器的过电流保护，当被用于火花间隙型电涌 保护器的保护时，应经过与 SPD 配套验证后方可使用（正泰品牌的 SPD 均经过配套 验证，可以使用）。

5 外形及安装尺寸

图 1 NXSCB 外形与安装尺寸





NXSCB 与 SPD 配合使用时的保护接法

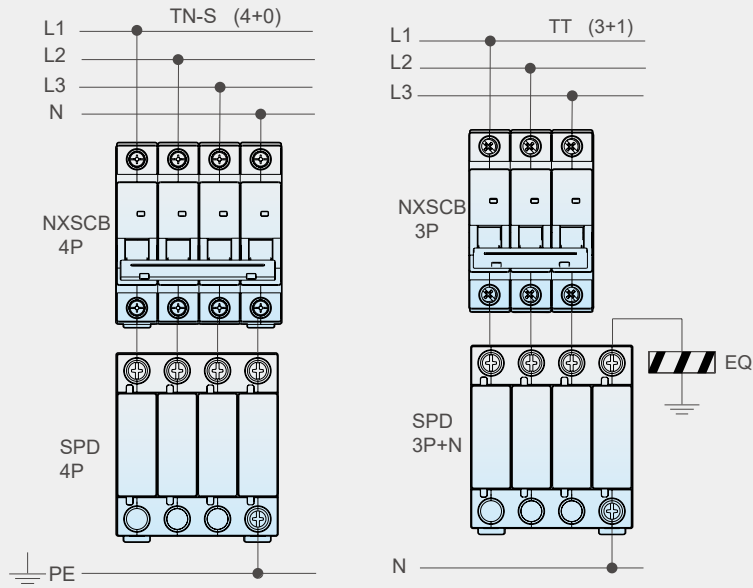


图2 闭合、断开状态指示

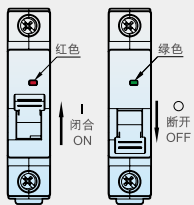


图3 安装示意

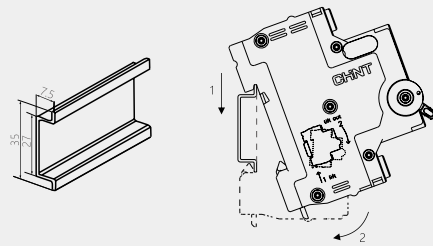


图4 拆卸示意

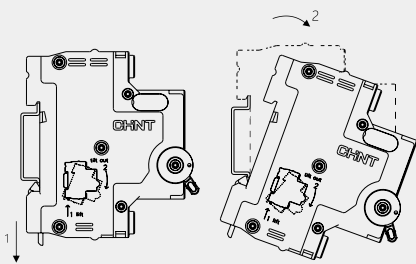


图5 接线方式

