



MGP 系列三杆带导杆气缸

1 适用范围

MGP 系列三杆带导杆气缸使用温度为 -5~60℃，使用压力为 0.1~0.7Mpa. 可以将气源的压力能转换为机械能。带导杆气缸具有体积小、耐横向负载力强、耐扭矩能力强、不回转精度高、导向杆的轴承可选、二面接管位置可选等突出优点。多应用于自动化生产线、电子、医疗、机械手等自动化机械设备。

2 型号及含义



3 主要规格及技术参数

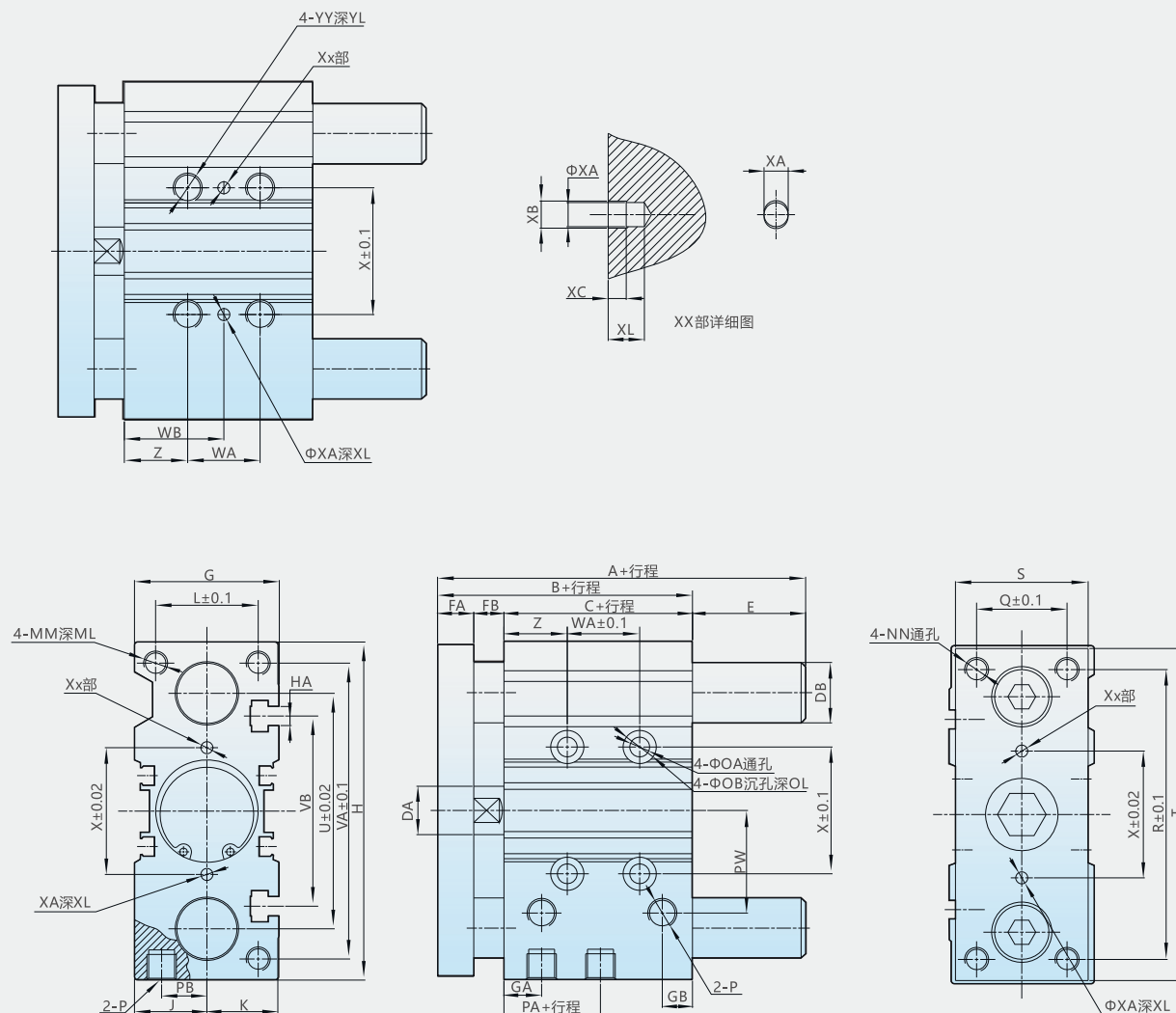
3.1 主要规格及技术参数

缸径 (mm)		12	16	20	25	32
动作型式		复动型				
工作介质		空气				
活塞速度 (mm/s)		50~400				
使用压力范围 (Mpa)		0.1~0.8				
保证耐压力范围 (Mpa)		1.1				
使用温度范围 (°C)		-5~60 (未结冰)				
缓冲		两端橡胶缓冲				
轴承		滑动轴承 / 滚珠导向轴承				
活塞杆不回转精度	滑动轴承	±0.1°		±0.09°		±0.08°
	滚珠导向轴承	±0.08°		±0.07°		±0.06°
接管口径		M5x0.8		G1/8"		

3.2 标准行程行程 / 磁性开关

缸径 (mm)	标准行程 (mm)	磁性开关型号
12、16	10、20、30、40、50、75、100、125、150、175、200、250	D-Z73
20、25	20、30、40、50、75、100、125、150、175、200、250、300、350、400	
32	25、50、75、100、125、150、175、200、250、300、350、400	

## 4 外形及安装尺寸



缸径 (mm)	标准行程 (mm)	B	C	DA	FA	FB	G	GA	GB	H	HA	J	K	L	MM	ML	NN	OA	OB	OL	P	PA	PB	PW	Q
12	10,20,30,40, 50,75,100,125	40	29	6	8	5	26	11	7.5	58	M4	13	13	18	M4x0.7	10	M4x0.7	4.3	8	4.5	M4x0.7	13	8	18	14
16	150,175,200, 250	46	33	8	8	5	30	11	8	64	M4	15	15	22	M5x0.8	12	M5x0.8	4.3	8	4.5	M5x0.8	15	10	19	16
20	20,30,40,50, 75,100,125, 150,175,200, 250,300,350, 400	53	37	10	10	6	36	10.5	8.5	83	M5	18	18	24	M5x0.8	13	M5x0.8	5.6	9.5	5.5	1/8"	12.5	10.5	25	18
25		53.5	37.5	12	10	6	42	11.5	9	93	M5	21	21	30	M6x1.0	15	M6x1.0	5.6	9.5	5.5	1/8"	12.5	13.5	28.5	26
32	25,50,75,100, 125,150,175, 200,250,300, 350,400	59.5	37.5	16	12	10	48	9	12.5	112	M6	24	24	34	M8x1.25	20	M8x1.25	6.6	11	7.5	1/8"	7	15	34	30

缸径 (mm)	标准行程 (mm)	R	S	T	U	VA	VB											X	XA	XB	XC	XL	YY	YL	Z
								30st 以下	30st~ 100st	100st~ 200st	200st~ 300st	300st 以上	30st 以下	30st~ 100st	100st~ 200st	200st~ 300st	300st 以上								
12	10,20,30,40, 50,75,100,125 150,175,200, 250	48	22	56	41	50	37	20	40	110	200	-	15	25	60	105	-	23	3	3.5	3	6	M5x0.8	10	5
16		54	25	62	46	56	38	24	44	110	200	-	17	27	60	105	-	24	3	3.5	3	6	M5x0.8	10	5
20	20,30,40,50, 75,100,125, 150,175,200, 250,300,350, 400	70	30	81	54	72	44	24	44	120	200	300	29	39	77	117	167	28	3	3.5	3	6	M6x1.0	12	17
25		78	38	91	64	82	50	24	44	120	200	300	29	39	77	117	167	34	4	4.5	3	6	M6x1.0	12	17
32	25,50,75,100 125,150,175 200,250,300 350,400	96	44	110	78	98	63	24	48	124	200	300	33	45	83	121	171	42	4	4.5	3	6	M8x1.25	16	21

4.1 MGPM( 滑动轴承) 尺寸 A、DB、E

缸径 (mm)	A			DB	B		
	50st 以下	50st~100st	100st 以上		50st 以下	50st~100st	100st 以上
12	42	60.5	85	8	0	18.5	43
16	46	64.5	95	10	0	18.5	49
20	53	84.5	122	12	0	31.5	69
25	53.5	85	122	16	0	31.5	68.5
32	97	102	140	20	37.5	42.5	80.5

4.2 MGPL( 滚珠导向轴承) 尺寸 A、DB、E

缸径 (mm)	A				DB	B			
	30st 以下	30st~100st	100st~200st	200st 以上		30st 以下	30st~100st	100st~200st	200st 以上
12	43	55	85	-	6	1	13	43	-
16	49	65	95	-	8	3	19	49	-
20	63	80	104	122	10	10	27	51	69
25	69.5	85.5	104.5	122	12	16	32	51	68.5
32	81	98	118	140	16	21.5	38.5	58.5	80.5

5 订货须知

用户应正确填写下列内容：

5.1 产品名称、型号、规格；

5.2 订货数量；

5.3 订货示例：欲订购缸径 20、行程 50、滑动轴承带导杆气缸 10 台。

示例如下：MGPM-20/50 10 台。