

CHINT 正泰

NHR40系列 隔离开关熔断器组 使用说明书

感谢您选购本产品，在安装、使用或维护产品前，
请仔细阅读使用说明书。

安全警示

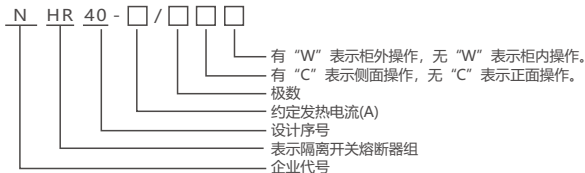
- ① 产品严禁安装于含有易燃易爆气体、潮湿凝露的环境中，严禁用湿手操作产品。
- ② 产品工作中，严禁触摸产品导电部位。
- ③ 必须由具备专业资格人员进行安装、维护、保养，且确保线路断电。
- ④ 严禁小孩玩耍产品或包装物。
- ⑤ 产品安装周围应保留足够空间和安全距离。
- ⑥ 不要安装在气体介质能腐蚀金属和破坏绝缘的地方。
- ⑦ 产品在安装使用时，必须应用标配导线并配接符合要求的电源与负载。
- ⑧ 为避免事故危险，产品的安装固定须严格按照说明书的要求进行。
- ⑨ 在拆除包装后，应检查产品有无损坏，并清点物品的完整性。



1 主要用途与适用范围

NHR40系列隔离开关熔断器组（以下简称开关），适用于交流50Hz、额定电压690V及以下、额定电流至630A。在配电设备中，主要用于有短路路的配电电路和电动机电路，可供不频繁手动接通与分断负载及隔离电源用。但一般不作为直接开闭单台电动机之用。

2 型号规格及其含义



3 正常使用、安装与运输、贮存条件

3.1 正常使用条件

周围空气温度不超过+40℃不低于-5℃，且其24h内平均温度值不超过35℃。最高温度为+40℃时，空气的相对湿度不超过50%，在较低的温度下可以允许有较高的相对湿度，例如+20℃时达90%；安装地点海拔不超过2000m；污染等级3级。

3.2 安装条件

在符合安全警示各项条件下，开关应安装在无显著摇动、冲击振动和没有雨雪侵袭的地方；无爆炸危险的介质中，且介质中无足以腐蚀金属和破坏绝缘的气体 and 尘埃。

3.3 运输和贮存条件

下列温度范围适用于运输、贮存：-25℃~+55℃之间，短时间（24h）内可达+70℃。

4 主要技术参数与性能

4.1 主要技术参数与性能（见表1）

表1 主要技术参数

规格		20~63	160	250	400	630
配用熔断体尺码		NT00C	NT00	NT1	NT2	NT3
额定绝缘电压V		1000				
额定工作电压V		400、690				
额定工作电流 Ie(A)	400V	20~63	160	250	400	630
	690V	20~63	160	250	315	425
额定限制短路电流(400V/690V)kA		100/50				
使用类别		AC-23B				

5 结构特征与工作特征

5.1 总体结构及其工作原理、工作特征

开关采用热固性塑料全封闭式结构，保证工作安全可靠。每相都有两组双断点的触头系统，两组触头串联，提高开关的电流分断能力，保证开关电源隔离可靠。手动式旋转操作机构，带有储能弹簧，因此动触头能快速运动与操作速度无关。

5.2 熔断体基本参数（见表2）

表2 熔断体基本参数

型号	Ue(V)	熔断体额定电流A
NT00C	380	4;6;10;16;20;25;32;63
	660	4;6;10;16;20;25;32;63
NT00	380	4;6;10;16;20;25;32;35;40;50;63;80;100;125;160
	660	4;6;10;16;20;25;32;35;40;50;63;80;100
NT1	380	80;100;125;160;200;224;250
	660	80;100;125;160;200
NT2	380	125;160;200;224;250;300;315;355;400
	660	125;160;200;224;250;300;315
NT3	380	315;355;400;425;500;630
	660	315;355;400;425

6 外形与安装尺寸

6.1 侧面柜内操作外形与安装尺寸（见图1，表3）

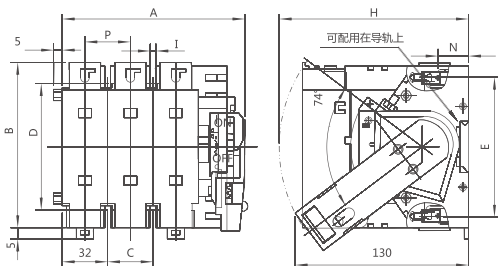


图1 侧面柜内操作外形及安装尺寸

6.2 正面柜内操作外形与安装尺寸 (见图2, 表3)

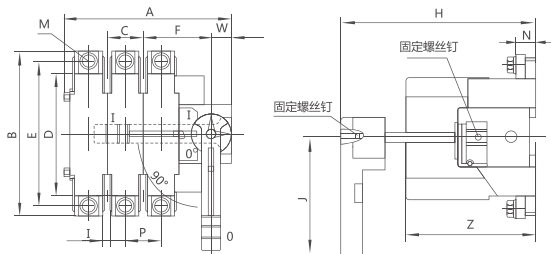


图2 正面柜内操作外形及安装尺寸

6.3 正面柜外操作外形与安装尺寸 (见图3, 表3)

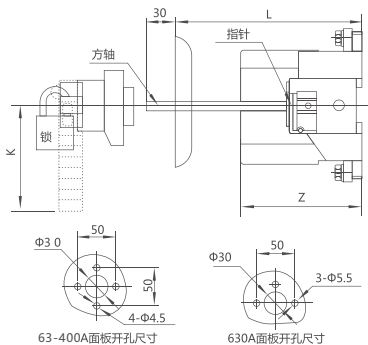


图3 正面柜外操作外形及安装尺寸

表3 尺寸表

规格	A	B	C	D	E	F	H	I	J	L	M	N	W	P	K	Z
63/2C	108	120	-	92	96	-	160	4.5	-	-	-	22	-	32	-	117
63/3C	140	120	32	92	96	-	160	4.5	-	-	-	22	-	32	-	117
63/4C	172	120	32	92	96	-	160	4.5	-	-	-	22	-	32	-	117
63/2	119	121	-	92	96	63	170	4.5	115	205~325	-	19	21	32	126	117
63/3	151	121	32	92	96	63	170	4.5	115	205~325	-	19	21	32	126	117
63/4	183	121	32	92	96	63	170	4.5	115	205~325	-	19	21	32	126	117
160/2	128	162	36	120	142	67.5	190	5.5	115	205~325	8	19	21	36	126	130
160/3	165	162	36	120	142	67.5	190	5.5	115	205~325	8	19	21	36	126	130
160/4	202	162	36	120	142	67.5	190	5.5	115	205~325	8	19	21	36	126	130
250/2	180	195	60	160	166	91.5	210	5.5	145	205~325	10	19	21	60	126	150
250/3	240	195	60	160	166	91.5	210	5.5	145	205~325	10	19	21	60	126	150
250/4	300	195	60	160	166	91.5	210	5.5	145	205~325	10	19	21	60	126	150
400/2	214	205	66	170	176	122	210	5.5	145	205~325	10	25	21	66	126	150
400/3	280	205	66	170	176	122	210	5.5	145	205~325	10	25	21	66	126	150
400/4	346	205	66	170	176	122	210	5.5	145	205~325	10	25	21	66	126	150
630/3	346	300	80	250	268	39	350	φ9	190	330~440	12	72	37	80	190	275
630/4	426	300	80	250	268	39	350	φ9	190	330~440	12	72	37	80	190	275

7 安装调试与操作使用

7.1 调试程序、方法及注意事项

1. 安装前应检查熔断体是否符合使用要求。

2. 开关应配用NT型熔断器或任何符合GB/T13539.1并具有相应短路分断和限流能力的熔断体。

7.2 使用前的准备和检查

1. 在使用前应进行调试，正常动作后方可投入运行。

2. 开关应正确安装，安装前检查铭牌内容是否符合使用要求，确认开关处于断开状态。

3. 更换熔断体时应断开负载电路，并注意熔断体插入是否到位。

4. 开关的接线端子和接线螺母线应包扎绝缘物，防止开关相间短路。

8 维护、保养与贮存

8.1 日常维护、保养

日常注意防潮、防尘、防振动和避免日晒。

8.2 运行时的维护、保养

开关应定期清理灰尘污物，使其寿命延长。

8.3 检修周期

请定期（建议每三个月）进行开关试验，以确认产品工作正常。

8.4 贮存期限及注意事项

在满足贮存条件下的贮存期限应不超过18个月，并在使用前应进行调试。

9 质保期与环境保护及其它法律规定

9.1 质保期

在遵守正常贮运条件下产品包装或产品本身完好，产品自生产之日起，质保期为36个月。下列情况，均不属保修范围：

- 1) 用户使用、保管、维护不当造成的损坏。
- 2) 非公司指派机构或人员，或自行拆装维修造成的损坏。
- 3) 产品超过质保期。
- 4) 因不可抗力因素造成的损坏。

9.2 环境保护

为了保护环境，本产品或其中的部件报废时，请按工业废弃物妥善处理；或交由回收处理站按照国家相关规定进行分类拆解、回收再利用等。

10 产品选型与订货须知

订货单位须注明开关的型式特征，电压等级，电流等级，极数，操作方式及数量等，特殊订货请咨询我公司技术部门。

例如：NHR40-250/3W 熔断电流200A 660V 10台ISO 45001

CHINT 正泰

合格证

型号：NHR40系列**名称：隔离开关熔断器组**

产品经检验合格，符合标准
GB/T 14048.3，准予出厂。

D K

检 05

检验员：_____**检验日期：**_____ **见产品或包装**

浙江正泰电器股份有限公司
ZHEJIANG CHINT ELECTRICS CO.,LTD.

CHINT

正泰电器

浙江正泰电器股份有限公司

地址: 浙江省乐清市北白象镇正泰工业园区正泰路1号

邮编: 325603

电话: 0577-62877777

传真: 0577-62875888

全国统一客户服务热线

400-817-7777

欢迎访问: [Http://www.chint.net](http://www.chint.net)

欢迎咨询: E-mail: services@chint.com



"CHINT", "正泰" 系注册商标, 属正泰电器(CHINT ELECTRIC)所有

正泰电器(CHINT ELECTRIC)版权所有 采用环保纸印刷



产品若有技术改进, 会编进新版说明书中, 不再另行通知。

