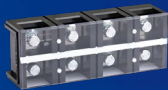


TC 系列

1 适用范围

TC 适用于交流 50Hz 或 60Hz、额定电压至 600V、额定电流至 600A 的电路中，作导线间的连接之用。本系列产品采用螺钉压接连接，导线端头需压接接线鼻后才能与接线端子连接。采用螺钉安装。

符合标准：GB/T 14048.7、IEC 60947-7-1。



TC-6004



TC-604

<p>TC-1003</p>	<p>TC-1503</p>	<p>TC-1504</p>	<p>TC-6003</p>
<p>TC-2003</p>	<p>TC-3003</p>	<p>TC-3004</p>	<p>TC-4004</p>

2 正常工作条件和安装条件

2.1 周围空气温度

周围温度的上限值不超过 +40℃，下限值不低于 -5℃；且 24h 的平均温度不超过 +35℃。

2.2 海拔高度

安装地点海拔不超过 2000m。

2.3 大气条件

2.3.1 湿度

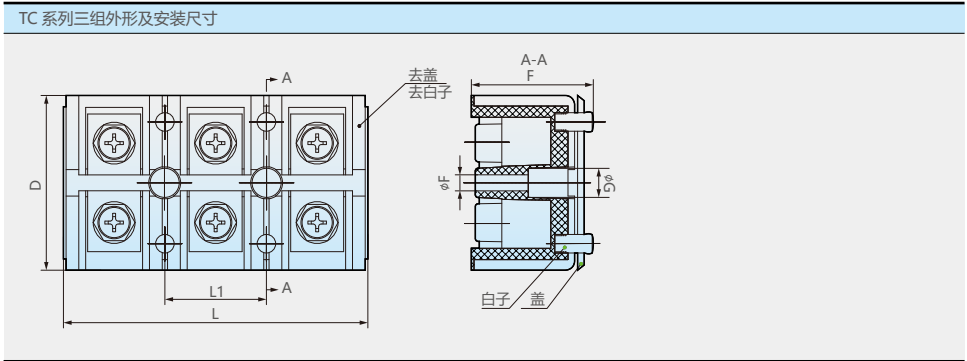
最高温度为 +40℃时，空气相对湿度不得超过 50%，在较低温度下允许有较高的相对湿度，例如 +20℃时湿度达 90%，对由于温度变化偶尔产生的凝露应采取特殊的措施。

2.3.2 污染等级：3 级。

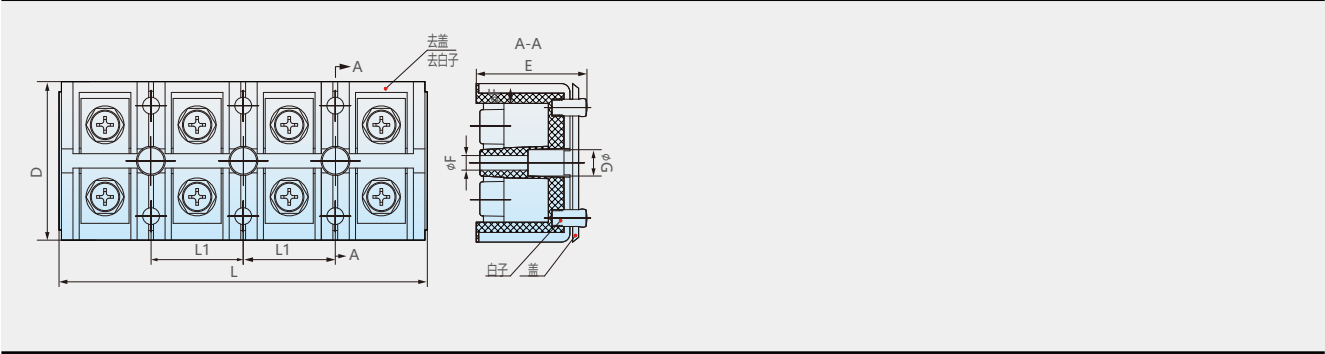
2.4 安装条件

安装在无显著摇动、冲击振动和没有雨雪侵袭的地方；无爆炸危险的介质中；无足以腐蚀金属和破坏绝缘的地方（包括导电尘埃）。

3 外形及安装尺寸



TC 系列四组外形及安装尺寸



序号	产品型号	额定电流	组数	外形尺寸 (mm)						接线螺丝
				L	L1	D	E	F	G	
1	TC-603	60A	3	86	28.5	43	38	5.2	9.6	M6
2	TC-604	60A	4	114.5	28.5	43	38	5.2	9.6	M6
3	TC-1003	100A	3	103	34	55	42	5.2	9.6	M6
4	TC-1004	100A	4	136	34	55	42	5.2	9.6	M6
5	TC-1503	150A	3	115.3	38.5	66	46	6.3	11	M8
6	TC-1504	150A	4	153.5	38.5	66	46	6.3	11	M8
7	TC-2003	200A	3	132	44	72	51	7.9	11.2	M8
8	TC-2004	200A	4	176.5	44	72	51	7.9	11.2	M8
9	TC-3003	300A	3	165.5	55	90	58	7.9	11.2	M10
10	TC-3004	300A	4	219.5	55	90	58	7.9	11.2	M10
11	TC-4003	400A	3	165.5	55	90	60	7.9	11.2	M10
12	TC-4004	400A	4	219.5	55	90	60	7.9	11.2	M10
13	TC-6003	600A	3	206.5	68.5	100.5	80	8.5	12	M12
14	TC-6004	600A	4	275.5	68.5	100.5	80	8.5	12	M12

4 订货须知

- 4.1 订货时应注明产品的型号、额定电流、类别、数量。
- 4.2 常规的接线端子单独成条。
- 4.3 对于有其它特殊要求应注明。
- 4.4 订货示例：TC-603 5 条
- 表示订货型号为 TC，额定电流为 60A，组数为 3，总共数量为 5 条。