

应用场景



高电压产品秉持节能增效、清洁低碳的设计理念，其产品优异性能可大力节约电站设计成本，为光伏平价上网的发展创造有利条件。

适用于额定工作电压 DC1500V 低压配电线路中，广泛应用于光伏发电的汇流箱、箱变等设备。

行业领域

四大板块：智能电气、绿色能源、智能楼宇与家居、工控与自动化



智能电气



绿色能源



智能楼宇与家居



工控与自动化

权威认证

符合标准：IEC/EN 60947-2、GB 14048.2

满足认证：CCC、CE、TUV



CHNT

正泰电器

京津冀销售部

所辖区域：北京、天津、河北

电话：010-56695999

地址：北京市丰台区南四环西路 188 号总部基地八区五号楼

长三角销售部

所辖区域：浙江、上海、福建

电话：0577-62877777-708557

地址：浙江省温州市乐清市长东路 1 号正泰物联网传感产业园 2 号楼 6 楼

大湾区销售部

所辖区域：广东、广西、海南

电话：020-38489277

地址：广东省广州市番禺区禺山西路 228 号海乐荟 3 座 19 楼正泰集团广东运营中心

苏皖销售部

所辖区域：江苏、安徽

电话：025-84653377

地址：江苏省南京市建邺区河西大街 66 号徐矿明星商务中心 11 楼北

北部销售部

所辖区域：山东、山西、蒙古

电话：0531-86268703

地址：山东省济南市市中区二环南路 2666 号鲁能国际中心 2403 室

东北销售部

所辖区域：辽宁、黑龙江、吉林、蒙东

电话：024-22813877

地址：辽宁省沈阳市经济技术开发区沈西三东路 16 号甲 -7（正泰办公楼三楼）

华中销售部

所辖区域：河南、湖北、湖南、江西

电话：0371-60957777

地址：河南省郑州市金水区花园路 144 号信息大厦 1707 室

西北销售部

所辖区域：陕西、甘肃、青海、宁夏、新疆、西藏

电话：029-86113877

地址：陕西省西安市经济技术开发区凤城五路恒石国际中心 B 座 2201 室

西南销售部

所辖区域：四川、重庆、云南、贵州

电话：028-85121777

地址：四川省成都市武侯区航空路 6 号丰德国际 B1-3AF

浙江正泰电器股份有限公司

地址：浙江省乐清市北白象镇正泰工业园区正泰路 1 号

邮编：325603

电话：0577-62877777

传真：0577-62875888

全国统一客户服务热线

400-817-7777

欢迎访问：Http://www.chint.net | 欢迎咨询：E-mail: services@chint.com



本广告资料由正泰电器 (CHINT ELECTRIC) 印制，仅用于说明品牌形象标准的相关信息，正泰电器随时可能因品牌形象而改进本手册相关内容，恕不另行通知。本手册仅供正泰电器及授权产业公司内部使用，禁止外传。

“CHINT”“正泰”是中国驰名商标，属正泰电器 (CHINT ELECTRIC) 所有，正泰电器 (CHINT ELECTRIC) 版权所有，未经许可不得复制或仿冒。



正泰电器微信公众号

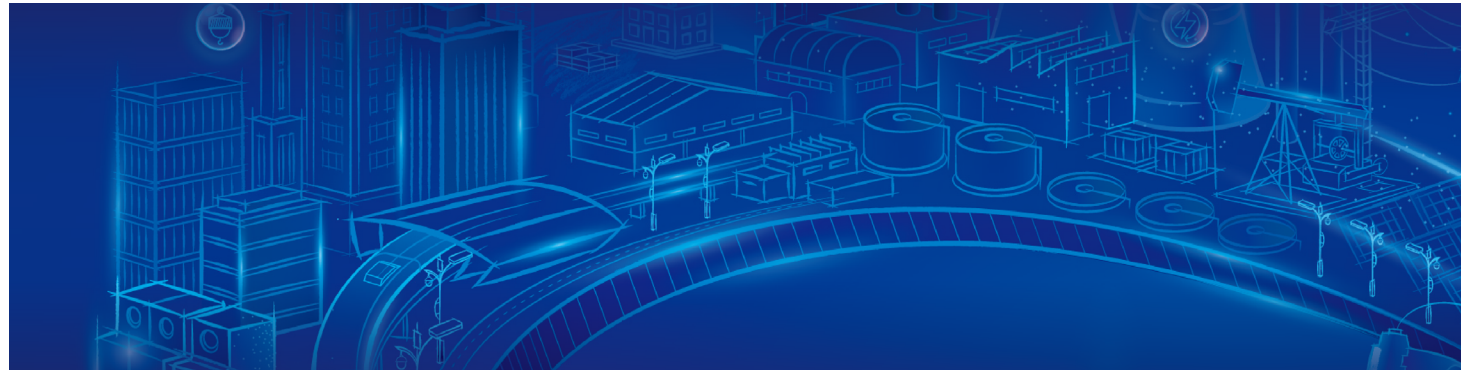


正泰电器客户服务热线

CHNT

正泰电器

NM3DC-250HV 系列 光伏专用直流塑料外壳式断路器



技术特点与优势

极致保护

1 专利设计灭弧室和触头接触系统结构，提高分断性能

NM3DC-250HV 光伏专用直流塑料外壳式断路器，适用额定工作电压直流 1500V，额定工作电流 125A 至 250A 的直流配电回路中做过载与短路保护用。

稳定可靠

1 外形美观、布局合理

即可垂直安装（即竖装），亦可水平安装（即横装），且不需降容使用。双重绝缘设计，提高了产品绝缘性能与操作安全性。

操作便捷

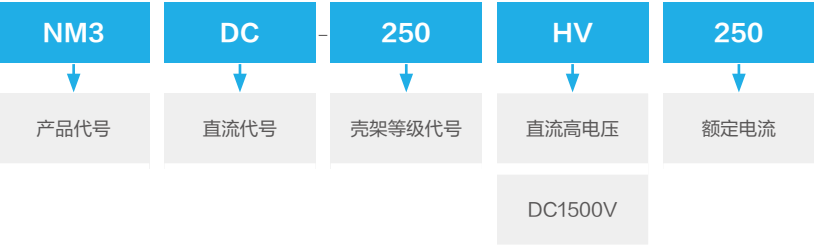
1 附件为模块化、卡装式设计

可在现场进行快速装卸，装卸方便，不影响产品使用。

断路器具有隔离功能：——|×——。

型号定义及说明与主要技术参数表

型号定义及说明

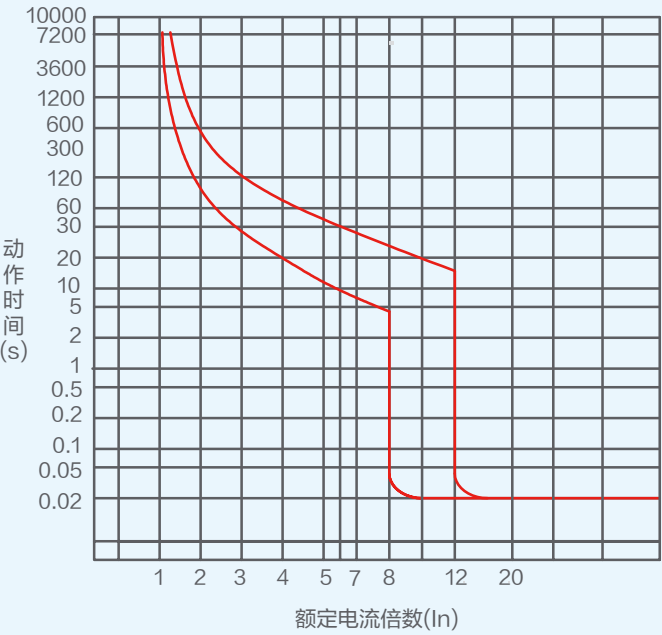


主要技术参数表

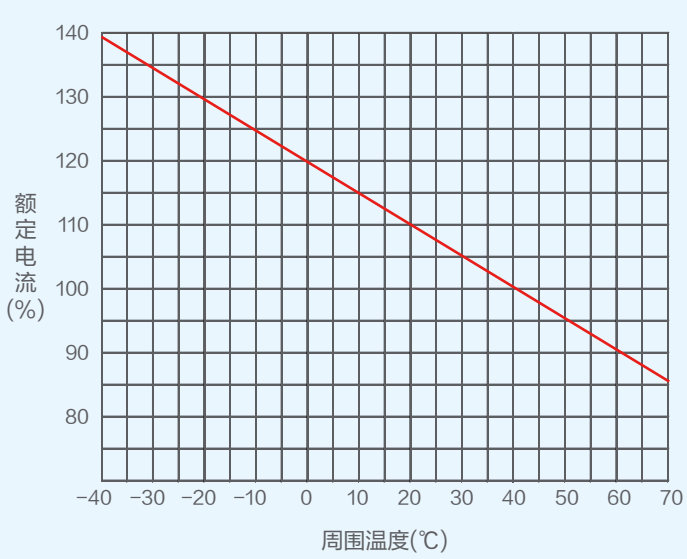
断路器型号		NM3DC-250HV
符合国家标准		IEC/EN 60947-2,GB 14048.2
壳架等级电流 (A)		250
产品极数		2P
额定绝缘电压 Ui(V)		1600
额定冲击耐受电压 Uimp(kV)		12
额定工作电压 Un(V)		DC 1500
额定电流 In(A), 40℃		125、160、200、225、250
额定极限短路分断能力 Icu(kA)	DC 1500V，二极串联	20
额定运行短路分断能力 Ics(%Icu)	DC 1500V，二极串联	100%
隔离功能		■
使用类别		A
防护等级		IP20
产品认证		CCC、TUV、CE
寿命 (C-0 循环)	免维护机械寿命 (次)	10000
	电气寿命 (次)	2000
脱扣器型式		热磁式
短路保护		10In
工作环境温度 (℃)		-40℃ ~70 ℃
安装方式	固定式	■
接线方式	板前接线	■
配套附件		辅助、报警、分励、手操
外形尺寸 (mm)	宽	135
	高	200
	深	103

特性曲线及温度补偿曲线

NM3DC-250HV 动作特性曲线

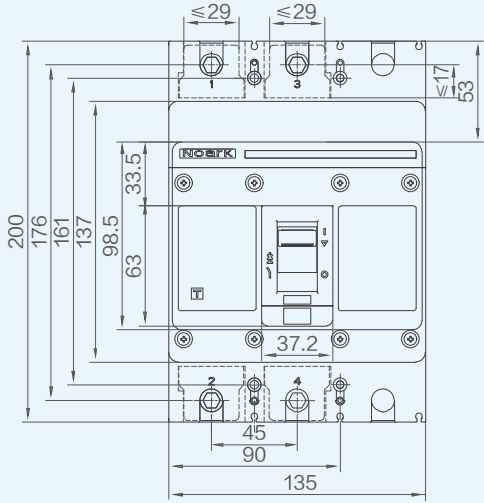


NM3DC-250HV 温度补偿曲线

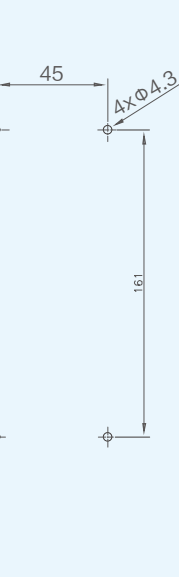


接线图与尺寸图

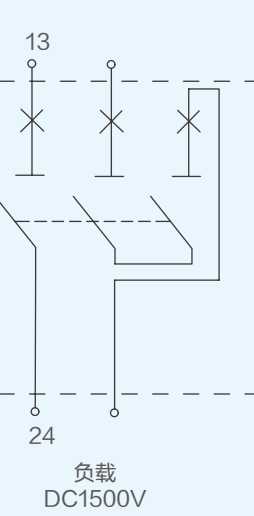
外形尺寸图



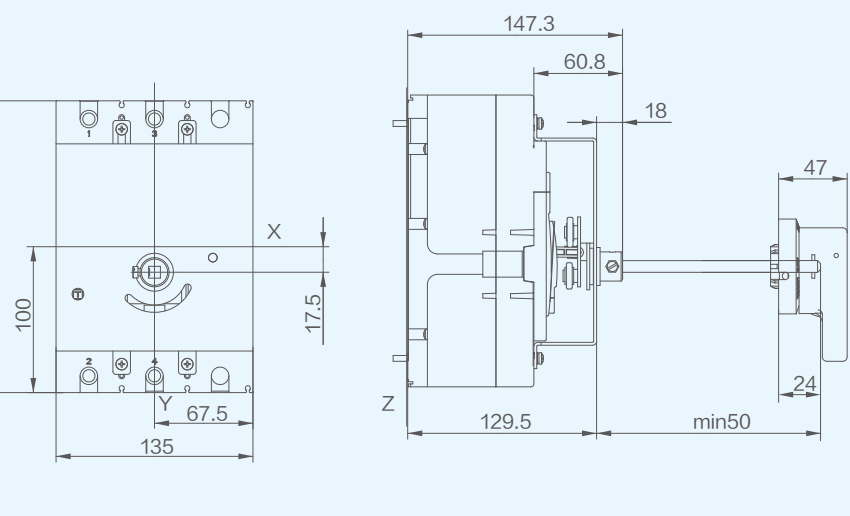
安装尺寸图



接线图



手操尺寸图



附件

附件

附件	<div>左装</div> <div>右装</div> <div>手柄</div>	
附件安装位置	<div>●</div>	<div>●</div>
内部附件名称	左单辅助触头 AX22V 左双辅助触头 2AX22V 左报警触头 AL22V 左辅助 + 报警 AXL22V	右分励脱扣器 SHT22VR DC24V 右分励脱扣器 SHT22VR AC230V 右分励脱扣器 SHT22VR AC400V
外部附件	手动操作机构（门上安装）ERH22V1500	

注 上表中（手柄）左、右侧所装内部附件只能分别在对应表格中选择一个 / 组附件进行安装。

温度修正系数表

断路器的热过载特性受环境温度影响，在高温环境下需降容使用，修正系数见下表：

温度 (℃)	-40℃	-30℃	-20℃	-10℃	0℃	10℃	20℃	30℃	40℃	45℃	50℃	55℃	60℃	65℃	70℃
额定电流 (A)	In:125A~250	1.4In	1.35In	1.3In	1.25In	1.2In	1.15In	1.1In	1.05In	1In	0.975In	0.95In	0.925In	0.9In	0.875In

海拔降容系数表

海拔高度 2000m 及以下对断路器性能无影响，超过 2000m，断路器电气性能按下表修正：

海拔高度 (m)	2000m	3000m	4000m	5000m
额定工作电流 In	1 x In	0.97 x In	0.93 x In	0.89 x In
额定工作电压 Ue(V)	1500	1350	1200	1050
额定绝缘电压 Ui(V)DC	1500	1500	1500	1500
介电性能 (V) DC	3820	3500	3100	2700