



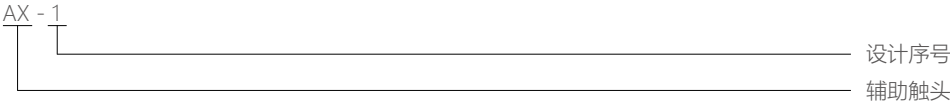
AX-1 辅助触头

1 适用范围

AX-1 辅助触头主要用于交流 50Hz，约定发热电流至 3A，交流额定电压至 415V 或直流额定电压至 125V 的线路中，可与 DZ158、CB 等断路器拼装，作远距离断路器通断的信号指示之用。

符合标准：GB/T 14048.5、IEC 60947-5-1，获得 CCC、CE 认证。

2 型号及含义



3 主要参数及技术性能

3.1 基本参数

3.1.1 不同额定工作电压下的额定工作电流：

表 1

使用类别	额定工作电压 (Ue)	额定工作电流 (In)
AC-12	415V	3A
DC-12	125V	1A

3.2 主要性能指标

3.2.1 动作特性：辅助触头接线原理见图 1。

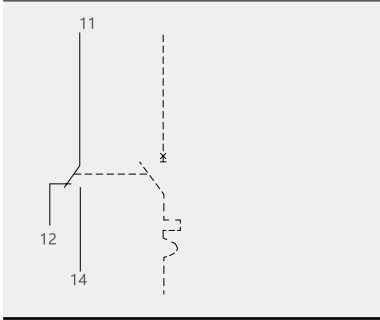
当辅助触头分闸时，11、12 端子接通；当辅助触头合闸时，11、14 端子接通。

3.2.2 辅助触头的操作，寿命：10000 次。

4 正常工作条件和安装条件

- 4.1 环境温度：-5℃ ~ +40℃，平均不超过 +35℃。
- 4.2 相对湿度：≤ 95%。
- 4.3 污染等级：2 级。
- 4.4 海拔高度：≤ 2000m。
- 4.5 安装类别：II、III。

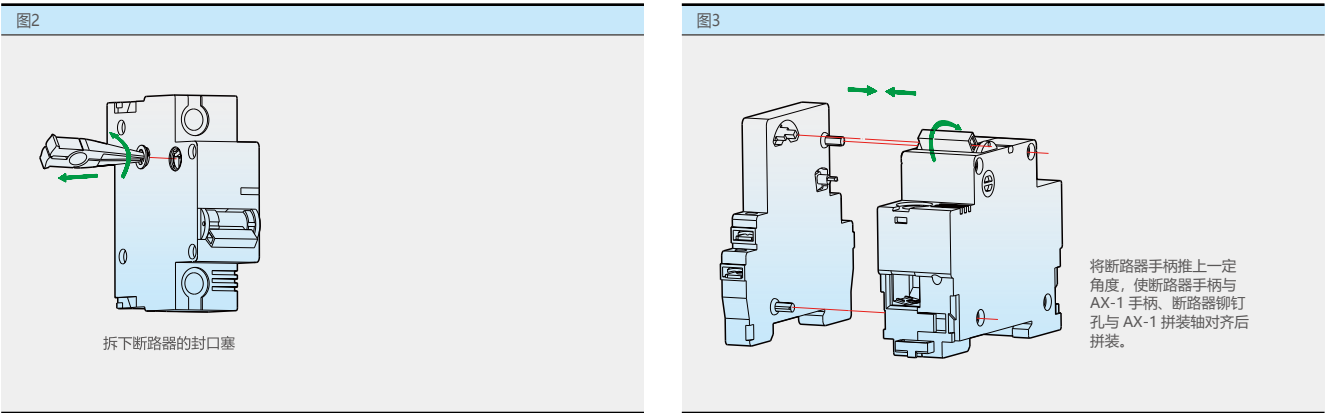
图1 接线图



5 产品的拼装及安装

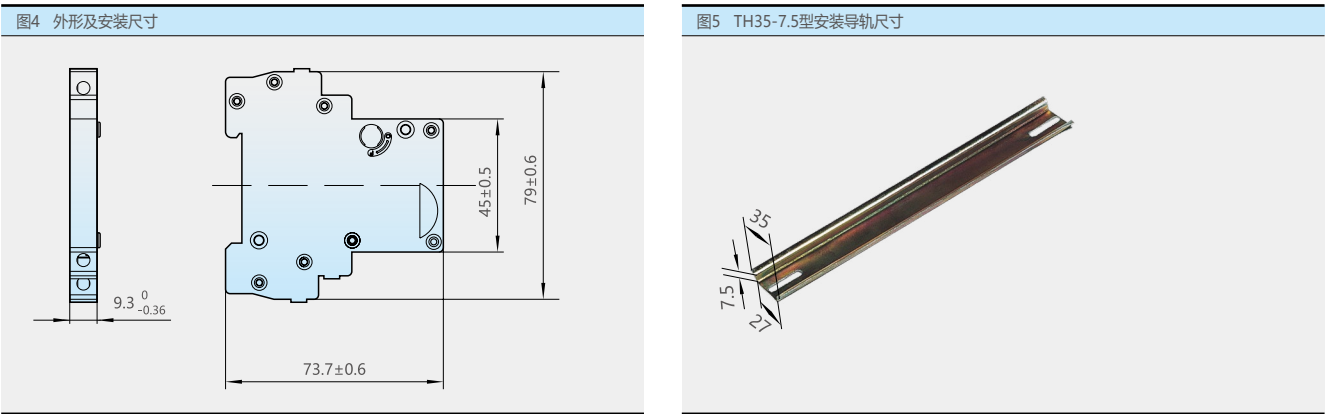
5.1 AX-1 辅助触头是一种附件产品，与断路器拼装后才能发挥其作用。但与一个断路器拼装的辅助触头一般不超过 3 个。

5.2 AX-1 可与 DZ158、CB 等断路器拼装，拼装示意图如下：



5.3 AX-1 与断路器拼装后，一起安装在 TH35-7.5 型安装轨上。

6 外形及安装尺寸



7 订货须知

7.1 产品型号和名称，AX-1 辅助触头。

7.2 订货数量，如 50 台。

7.3 订货举例：AX-1 辅助触头，50 台。