



中国认可  
国际互认  
检测  
TESTING  
CNAS L0983

# 国家强制性产品认证 试验报告

☐新申请 ☐变更 ☐监督 ☐复审 ☒其他: ODM

申请编号: A2019CCC0304-3325565

(任务编号)

产品名称: 辅助触头

型 号: AX-11/11、AX-11/20

检测机构: 湖南电器检测所有限公司



样品名称:	辅助触头	委托人:	浙江正泰电器股份有限公司
型号规格:	AX-11/11、AX-11/20	委托人地址:	浙江省乐清市北白象镇正泰工业园区正泰路1号
商 标:	/	生产者:	浙江正泰电器股份有限公司
样品数量:	2台	生产者地址:	浙江省乐清市北白象镇正泰工业园区正泰路1号
样品来源:	企业送样	生产企业:	乐清市邦建电器有限公司
收样日期:	2019年10月21日	生产企业地址:	乐清市北白象镇兴旺路
完成日期:	2019年10月21日		

试验依据标准: 原获证(母证书号:2019010304235382)产品依据GB/T14048.5-2017标准检验合格, 经本单位对本次送样样品的核查, 本次送样品与原获证(母证书号2019010304235382)产品描述、内部结构一致。

本申请单元所覆盖的产品型号规格及相关情况说明:

AX-11/11、AX-11/20 Ui: 500V; AC-12: AC240V/5A; AC-15: AC230V/2A; DC-13: DC130V/1A; Ith: 5A; Uimp: 2.5kV

主检: 向东 日期: 19.10.21  
 审核: 薛江山 日期: 19.10.21  
 签发: 李外 日期: 19.10.21



备注:

	母证书	ODM结果模式
委托人名称	乐清市邦建电器有限公司	浙江正泰电器股份有限公司
委托人地址	乐清市北白象镇前西村人民北路95号	浙江省乐清市北白象镇正泰工业园区正泰路1号
型号	BCH8-AUC11、BCH8-AUC20	AX-11/11、AX-11/20
母证书编号	2019010304235382	
母证书检测机构	浙江省机电产品质量检测所	

说明: 本试验报告引用编号为“C-06801-1C191469-S”的报告, 仅修改了申请人名称、地址、型号, 其余参数均一致。



## 报 告 组 成

报告内容	有无	页数	编号
封面	√	1	03401-A2019CCC0304-3325565
首页	√	1	03401-A2019CCC0304-3325565
报告组成	√	1	03401-A2019CCC0304-3325565
安全型式试验报告	√	9	03401-A2019CCC0304-3325565
电磁兼容型式试验报告	/	/	/
封底	√	1	03401-A2019CCC0304-3325565

本报告由表中划√ 的所有内容组成

判定： P 试验结果符合要求  
 F 试验结果不符合要求  
 N 要求不适用于该产品， 或不进行该项试验

## 样 品 描 述 及 说 明

## 1. 产品构成的描述及结构特点(结构概要说明):

包括产品的主要组成部件, 操作方式, 安装方式, 接线方式等, 还包括以下内容:

1). 产品型号及名称: AX-11/11、AX-11/20 辅助触头

## 2). 提供图纸及编号:

总装配图 2BJ. 209. 001、2BJ. 209. 002

3). 产生触头压力的形式(压簧、拉簧、弹簧、弹簧圈、自力等): 压簧

4). 操作方式(有关人力操作或无关人力操作): 无关人力操作

5). 时间继电器时间整定的方式: /





## 样品描述及说明

## 2. 主要技术参数:

- 1). 额定绝缘电压 $U_i$  (V): 500V,
- 2). 额定冲击耐受电压 $U_{imp}$  (kV): 2.5kV,
- a. 污染等级: 3级,
- b. 材料组别: IIIa,
- 3). 约定发热电流 $I_{th}$  (A): 5A,
- 4). 使用类别: AC-12、AC-15、DC-13,
- 5). 使用类别下的各个额定工作电压 $U_e$ /额定工作电流 $I_e$ : AC240V/5A, AC230V/2A, DC130V/1A,
- 6). 外壳防护等级IP: /,
- 7). 额定限制短路电流试验时所配的熔断器型号: RT28-32 熔芯6A,
- 8). 控制电源电压: /,
- 9). 触头元件的形式 (A, B, X, Y, C, Za, Zb): X、Y、Zb,
- 10). 触头元件电气上是否分开: 是,
- 电气上分开的触头元件极性是否相同: 是,
- 11). 接线端子连接导线能力:
- a. 最大导线截面:  $1.0\text{mm}^2$ , 连接至接线端子最多根数: 1根,
- b. 最小导线截面:  $0.5\text{mm}^2$ , 连接至接线端子最多根数: 1根,
- c. 螺纹直径: M3.5, 拧紧力矩: 0.8Nm,
- d. 是否无螺纹型夹紧件: 否,
- e. 非通用无螺纹型接线端子 (如适用): ☐ “s” 或 “sol” 代表单根硬导线的接线端子。  
☐ “r” 代表刚性 (单根或绞和) 导线的接线端子。  
☐ “f” 代表软导线的接线端子。

## 样品描述及说明

## 2. 主要技术参数:

- 12). 是否属于 II 级封装绝缘的控制电路电器(符合附录F, 具有符号  ): \_\_\_\_\_ 否 \_\_\_\_\_
- 13). 是否属于整体连接电缆的控制电路电器(符合附录G): \_\_\_\_\_ 否 \_\_\_\_\_  
电缆由 \_\_\_\_\_ / \_\_\_\_\_ 根单线组成, 每根单线截面积 \_\_\_\_\_ / \_\_\_\_\_
- 14). 是否属于半导体开关元件(符合附录H): \_\_\_\_\_ 否 \_\_\_\_\_  
a. 电压降: \_\_\_\_\_ / \_\_\_\_\_  
b. 断态电流: \_\_\_\_\_ / \_\_\_\_\_  
c. 是否属于对工频电磁场敏感的半导体开关元件: \_\_\_\_\_ / \_\_\_\_\_  
d. 对于不含集成缆线的控制电路电器, 使用的缆线或电缆的类型(如适用) \_\_\_\_\_ / \_\_\_\_\_  
e. 电磁兼容EMC环境类别(2或3): \_\_\_\_\_ / \_\_\_\_\_  
f. 电子线路设备的最大恢复时间: \_\_\_\_\_ / \_\_\_\_\_  
h. 较严酷状态的选择, 样品处于“导通”/“截止”状态: \_\_\_\_\_ / \_\_\_\_\_
- 15). 是否属于指示灯或指示塔(符合附录J): \_\_\_\_\_ 否 \_\_\_\_\_  
a. 指示灯或指示塔的额定工作电压(Ue): \_\_\_\_\_ / \_\_\_\_\_
- 16). 是否属于直接断开操作的控制开关(符合附录K, 具有符号  ): \_\_\_\_\_ 否 \_\_\_\_\_
- 17). 是否属于机械联锁触头元件(符合附录L): \_\_\_\_\_ 否 \_\_\_\_\_
- 18). 是否属于具有电子线路的控制电路电器: \_\_\_\_\_ 否 \_\_\_\_\_  
a. 是否包含超过9kHz基本开关频率的电子元件: \_\_\_\_\_ 否 \_\_\_\_\_  
b. 是否属于能产生低频谐波的电器: \_\_\_\_\_ 否 \_\_\_\_\_  
c. 是否属于能产生电压低频波动的电器: \_\_\_\_\_ 否 \_\_\_\_\_  
d. 对于不含集成缆线的控制电路电器, 使用的缆线或电缆的类型(如适用) \_\_\_\_\_ / \_\_\_\_\_  
e. 电磁兼容EMC环境类别(2或3): \_\_\_\_\_ / \_\_\_\_\_  
f. 电子线路设备的最大恢复时间: \_\_\_\_\_ / \_\_\_\_\_  
测量最大恢复时间的方法: \_\_\_\_\_ / \_\_\_\_\_  
h. 较严酷状态的选择, 样品处于“导通”/“截止”状态: \_\_\_\_\_ / \_\_\_\_\_
- 19). 安装孔径( $\Phi$ ): (仅适用于按钮及指示灯) \_\_\_\_\_ / \_\_\_\_\_

## 样 品 描 述 及 说 明

### 3. 系列的描述和型号的解释：

#### 3.1本申请单元产品：

- a. 触头的尺寸、材料、结构和连接方法是否相同： ☒是 ☐否
- b. 触头及线圈上的弹簧是否相同： ☒是 ☐否
- c. 接线端子是否具有类似的结构： ☒是 ☐否
- d. 模压和绝缘材料是否相同： ☒是 ☐否

#### 3.2系列的描述（对本申请单元不同型号、不同电流等级的异同说明）：

不同型号区别见3.3条款。

#### 3.3 型号的解释：

AX 11 - □

(1) (2) (3)

(1) 辅助触头

(2) 设计序号

(3) 11表示：1常开1常闭； 20表示：2常开



## 样 品 描 述 及 说 明

4. 特殊结构说明（如有需要）： 无

样 品 描 述 及 说 明

5. 产品认证情况： /

6. 安全件一览表：

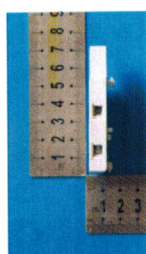
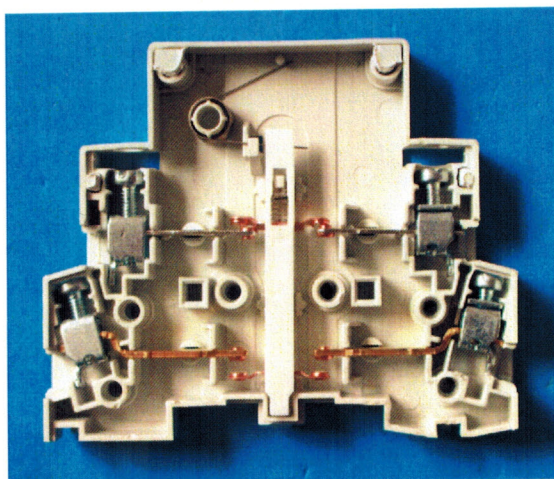
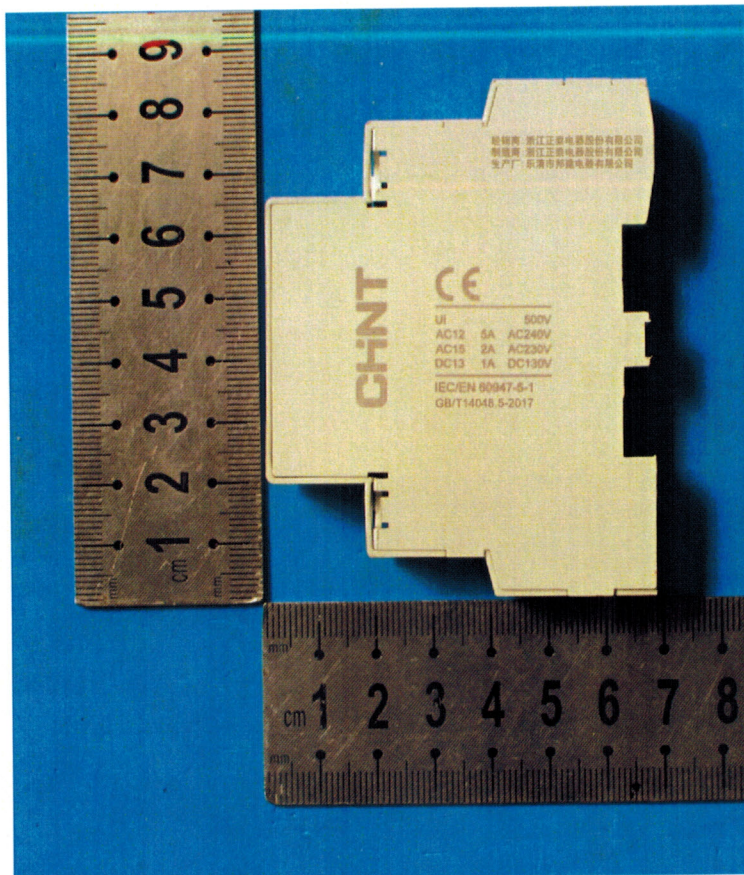
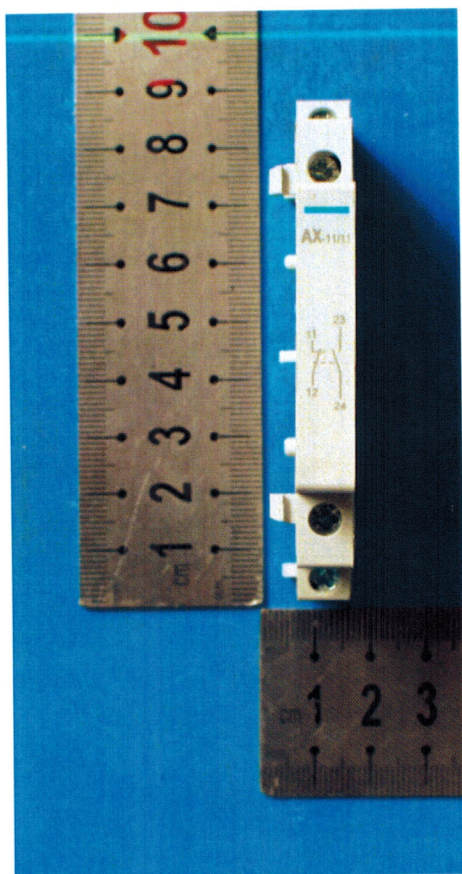
序号	元/部件名称	元件/材料名称	型号规格/牌号	制造商（生产厂）
1	底座(壳体)	盖/阻燃增强尼龙	PA6	乐清市北白象镇胡万雷模具加工厂 乐清巨杰电气有限公司
		触头支持件/聚对苯二甲酸乙二醇酯	PET	乐清市王新塑化有限公司 浙江二控电气有限公司
2	触头材料	触头/铜基银氧化锡	AgSn02/Cu	温州众通合金材料科技有限公司 福达合金材料股份有限公司 大都克电接触科技（中国）有限公司 浙江银鸽电工合金有限公司
3	弹簧	主触头弹簧/不锈钢丝	1Cr18Ni9	温州合力弹簧制造有限公司 温州天力弹簧有限公司 乐清市奇立电器五金厂
4	电子组件板	/	/	/

注： 安全件如涉及一个以上的制造商（生产厂），则填在第一位的制造商（生产厂）为型式试验样品提供安全件的制造商（生产厂）。变更材料或(和)供应商用斜体标识。



# 样 品 照 片

7. 产品外形照片(包括外形、内部结构及铭牌三类照片):

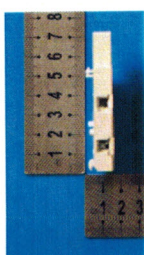
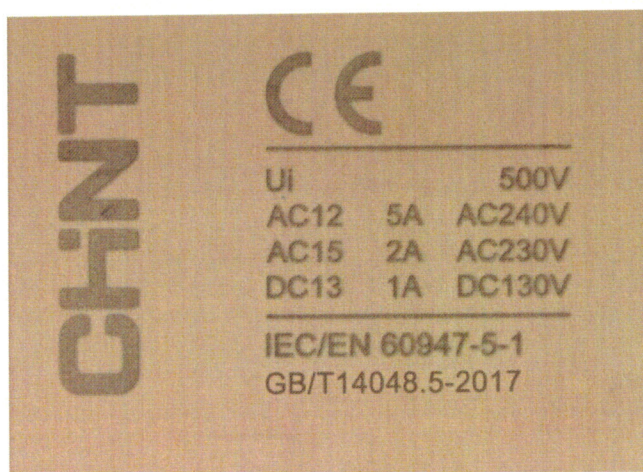
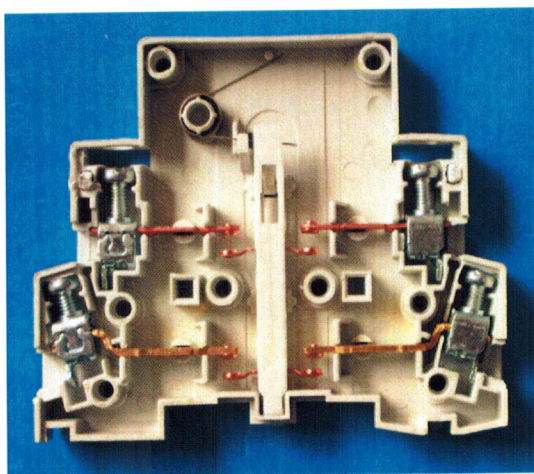
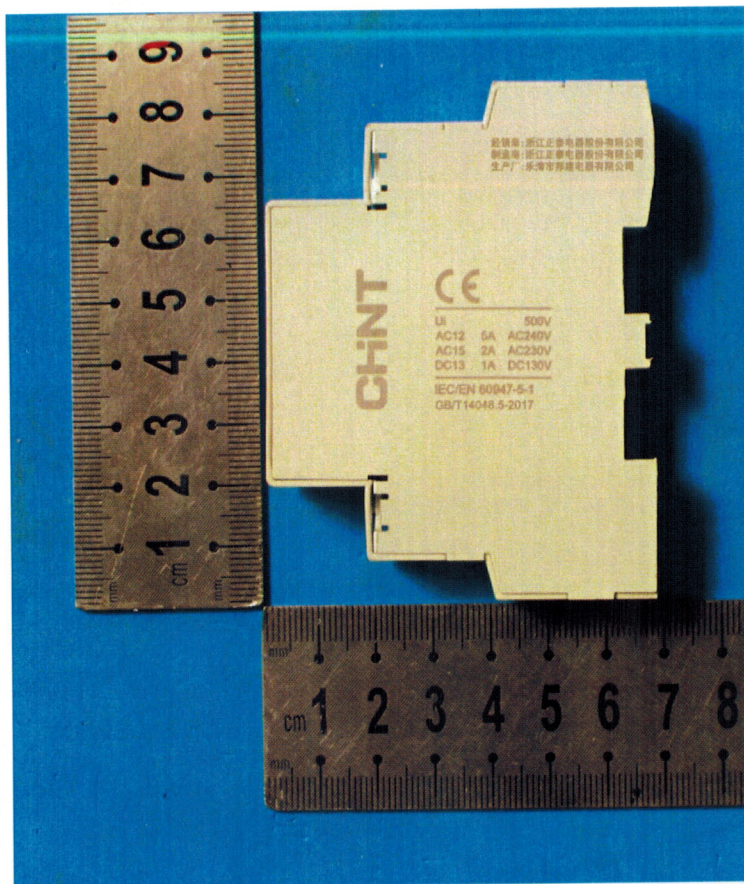
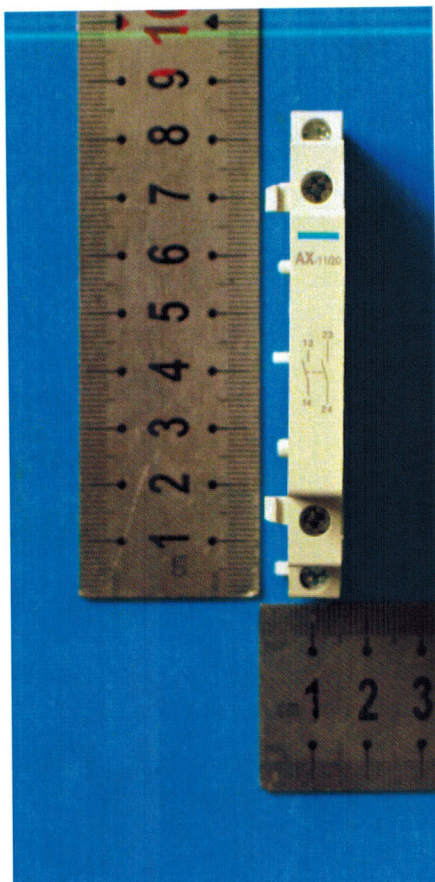


经销商:浙江正泰电器股份有限公司  
 制造商:浙江正泰电器股份有限公司  
 生产厂:乐清市邦建电器有限公司



## 样品照片

7. 产品外形照片(包括外形、内部结构及铭牌三类照片):



经销商: 浙江正泰电器股份有限公司  
 制造商: 浙江正泰电器股份有限公司  
 生产厂: 乐清市邦建电器有限公司





# 声 明

本报告试验结果仅对受试样品有效；

未经许可本报告不得部分复制；

对本报告如有异议，请于收到报告之日起十五天内提出。

检测机构：湖南电器检测所有限公司

地 址：长沙市天心区新中路4号

邮政编码：410009

电 话：0731-85414370, 0731-85421247（技术部）

传 真：0731-85412094

E-mail: hnetcl@163.com