

强制性认证产品符合性自我声明



自我声明编号: 2020980305000661

浙江正泰电器股份有限公司(生产者) 确知知晓《强制性产品认证自我声明实施规则》以及相关产品强制性认证实施规则的要求, 对本声明承担全部法律责任。

浙江正泰电器股份有限公司(生产者) 声明以下产品已按照《强制性产品认证自我声明实施规则》以及相关产品强制性认证实施规则的要求进行检测, 符合相关标准要求; 自本声明签署之日起, 生产和销售的产品持续符合以下标准与实施规则的要求; 保存本声明涉及的技术文档至少10年; 正确使用强制性产品认证标志; 如产品或其符合性信息发生变更, 将及时更新技术文档并报送产品变更信息。

生产者名称:	浙江正泰电器股份有限公司
生产者地址:	浙江省温州市乐清市北白象镇正泰工业园区正泰路1号
依据的强制性产品认证规则:	CNCA-00C-008: 2019 强制性产品认证实施规则自我声明
产品名称:	自动转换开关电器
产品系列、型号、规格:	NXZHM-250;详见附件
依据的标准:	GB/T 14048.11-2016
生产企业名称:	温州正泰电器科技有限公司
生产企业地址:	浙江省温州经济技术开发区滨海二道1318号

联系人: 陈文忠
电话: 0577-62877777
电子邮箱: cwz@chint.com
指定签字人:

自我声明时间: 2020-08-26
自我声明地点: 浙江省温州市乐清市
生产者签章:



注: 有关本声明信息真伪可登录全国认证认可信息公共服务平台 (cx.cnca.cn) 或扫描右上角二维码查询。

强制性认证产品符合性自我声明(附页)

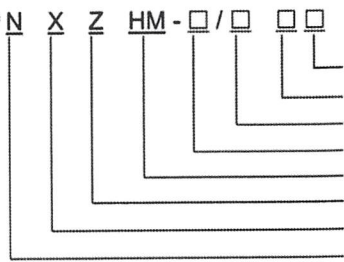


自我声明编号: 2020980305000661

产品系列、型号、规格(附件):

NXZHM-250
额定冲击耐受电压(Uimp): 8kV;
控制器额定冲击耐受电压(Uimp): 4kV;
额定绝缘电压(Ui): 1000V;
约定发热电流(Ith): 250A;
额定工作电压(Ue): AC380/400/415V;
额定工作电流(Ie): 160A, 180A, 200A, 225A, 250A
使用类别: AC-33iB, AC-33B;
额定短路接通能力 Icm (峰值): 5880A;
额定短时耐受电流 Icw: 4000A 1s;
额定限制短路电流 Iq: 100kA;
电器级别: PC 级;
转换方式: ATSE;
极数: 3P, 4P;
外壳防护等级: IP20;

型号解释:



附加功能 T: 通讯功能
控制器类型 A: 基本型; B: 智能型
极数: 3, 4
壳架等级电流
隔离开关
自动转换开关电器
新型
企业代号

通讯功能未经验证。

联系人: 陈文忠
电话: 0577-62877777
电子邮箱: cwz@chint.com
指定签字人:

自我声明时间: 2020-08-26
自我声明地点: 浙江省温州市乐清市
生产者签章:

