

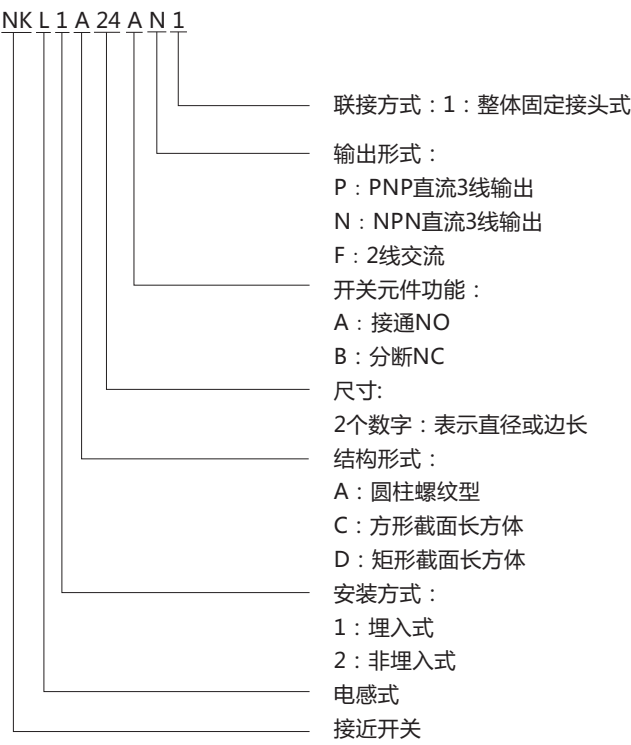


NKL 电感式接近开关

1 适用范围

NKL电感式接近开关是一种毋需与运动部件进行机械接触而可以操作的位置开关，当物体接近开关的感应面到动作距离时，不需要机械接触及施加任何压力即可使开关动作，从而驱动交流或直流电器或给计算机装置提供控制指令。它即有行程开关、微动开关的特性，同时具有传感性能，且动作可靠，性能稳定，频率响应快，应用寿命长，抗干扰能力强等、并具有防水、防震、耐腐蚀等特点。

2 型号及含义



3 正常工作条件

环境温度：电感式接近开关能在-25℃至+70℃下动作。

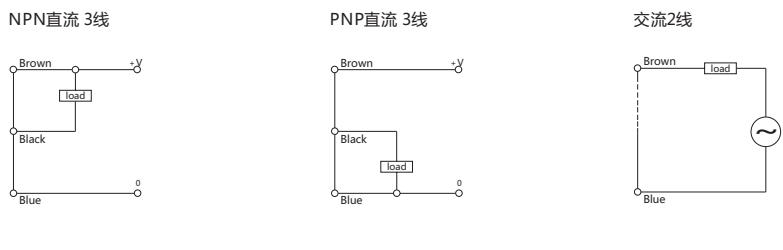
海拔：开关的安装地点不得超过海拔2000m。

大气条件：

湿度：空气中相对湿度（RH）在+70℃时不超过50%，在较低的温度下允许有较高的相对湿度。

污染等级：3级。

4 接线方式



5 主要技术参数

型号	Ue(v)	Ie(mA)	Uimp(v)	Sn(mm)	f(Hz)	防护等级
NKL1A08AN1	DC:12V~30V	200	AC:500	1.5	DC:>500	IP66
NKL1A12AN1				2	DC:>400	
NKL1A18AN1				5	DC:>200	
NKL1A24AN1				8	DC:>200	
NKL1A30AN1				10	DC:>70	
NKL1A08AP1				1.5	DC:>500	
NKL1A12AP1				2	DC:>400	
NKL1A18AP1				5	DC:>200	
NKL1A24AP1				8	DC:>200	
NKL1A30AP1				10	DC:>70	
NKL1A08BN1				1.5	DC:>500	
NKL1A12BN1				2	DC:>400	
NKL1A18BN1				5	DC:>200	
NKL1A24BN1				8	DC:>200	
NKL1A30BN1				10	DC:>70	
NKL1A08BP1				1.5	DC:>500	
NKL1A12BP1				2	DC:>400	
NKL1A18BP1				5	DC:>200	
NKL1A24BP1				8	DC:>200	
NKL1A30BP1				10	DC:>70	
NKL2A08AN1				2	DC:>300	
NKL2A12AN1				5	DC:>200	
NKL2A18AN1				10	DC:>100	
NKL2A24AN1				12	DC:>100	
NKL2A30AN1				18	DC:>50	
NKL2A08AP1				2	DC:>300	
NKL2A12AP1				5	DC:>200	
NKL2A18AP1				10	DC:>100	
NKL2A24AP1				12	DC:>100	
NKL2A30AP1				18	DC:>50	
NKL2A08BN1				2	DC:>300	
NKL2A12BN1				5	DC:>200	
NKL2A18BN1				10	DC:>100	
NKL2A24BN1				12	DC:>100	
NKL2A30BN1				18	DC:>50	
NKL2A08BP1				2	DC:>300	
NKL2A12BP1				5	DC:>200	
NKL2A18BP1				10	DC:>100	
NKL2A24BP1				12	DC:>100	
NKL2A30BP1				18	DC:>50	
NKL1C17AN1	50	AC:1500V	5	DC:>100		
NKL1C25AN1	100		5	DC:>40		
NKL1C30AN1			10	DC:>70		
NKL1C40AN1			20	DC:>50		
NKL1C45AN1			25	DC:>20		
NKL1C17AP1			50	5		DC:>200
NKL1C25AP1	100		5	DC:>40		
NKL1C30AP1			10	DC:>70		
NKL1C40AP1			20	DC:>50		
NKL1C45AP1			25	DC:>20		
NKL1C17BN1			50	5		DC:>200
NKL1C25BN1	100		5	DC:>40		
NKL1C30BN1			10	DC:>70		
NKL1C40BN1			20	DC:>50		
NKL1C45BN1			25	DC:>20		
NKL1C17BP1			50	5		DC:>200
NKL1C25BP1	100		5	DC:>40		
NKL1C30BP1			10	DC:>70		
NKL1C40BP1			20	DC:>50		
NKL1C45BP1			25	DC:>20		



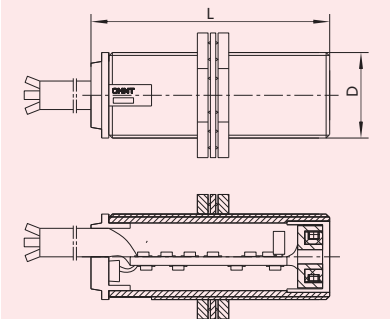
5 主要技术参数

续上表

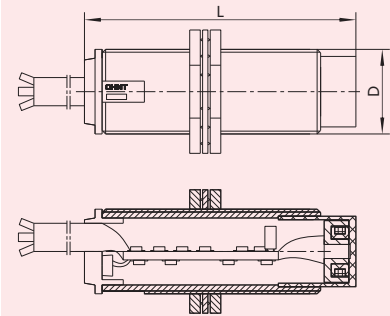
型号	Ue(v)	Ie(mA)	Uimp(v)	Sn(mm)	f(Hz)	防护等级
NKL1C25AF1	AC:48V~240V	100	AC:1500	5	AC:≥10	IP66
NKL1C30AF1				10		
NKL1C40AF1				20		
NKL1C45AF1				25		
NKL2C38AN1	DC:12V~30V	100	AC:1500	18	DC:>10	
NKL2C38AP1	AC:48V~240V				AC:≥10	
NKL2D80AN1	DC:12V~30V			50	DC:>10	
NKL2D80AP1	AC:48V~240V				AC:≥10	
NKL2D80AF1	AC:48V~240V				AC:≥10	

6 外形及安装尺寸

NKL1C17

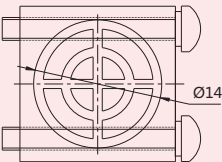
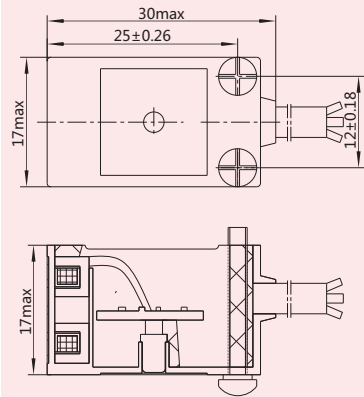


代号	产品型号	L	D	螺钉	垫圈
2ZTF.690.001	NKL1A08	35max	15max	M8X1	Ø8
2ZTF.690.002	NKL1A12	37max	22max	M12X1	Ø12
2ZTF.690.003	NKL1A18	54max	30max	M18X1	Ø18
2ZTF.690.004	NKL1A24	49max	39max	M24X1	Ø24
2ZTF.690.005	NKL1A30	52.5max	47.5max	M30X1	Ø30

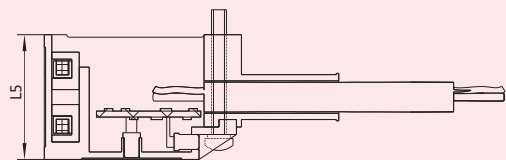
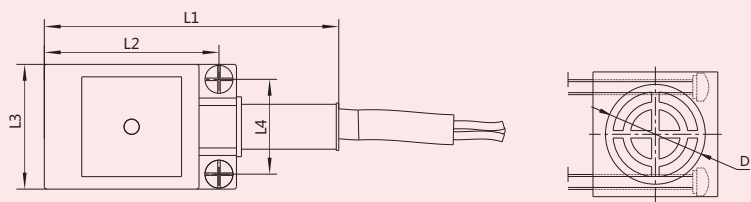


代号	产品型号	L	D	螺钉	垫圈
2ZTF.690.006	NKL2A08	39.5max	15max	M8X1	Ø8
2ZTF.690.007	NKL2A12	42max	22max	M12X1	Ø12
2ZTF.690.008	NKL2A18	64max	30max	M18X1	Ø18
2ZTF.690.009	NKL2A24	59.5max	39max	M24X1	Ø24
2ZTF.690.010	NKL2A30	64max	47.5max	M30X1	Ø30

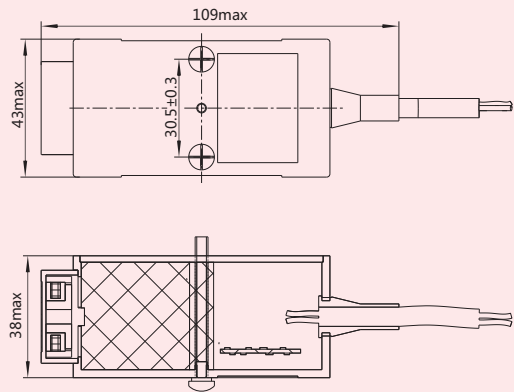
NKL1C17



NKL2C38

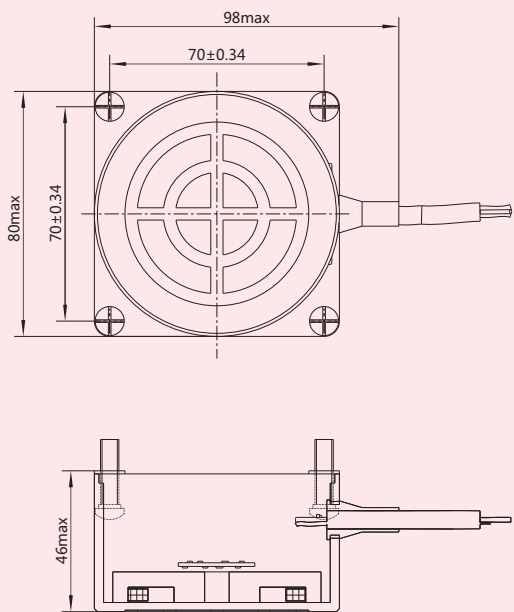


NKL2C38



代号	产品型号	L1	L2	L3	L4	L5	D	螺钉	垫圈
2ZTF.690.012	NKL1A25	60max	35±0.3	25max	19±0.22	25max	Ø20	M4X30	Ø4
2ZTF.690.013	NKL1A30	73max	47.5±0.34	30max	22±0.22	30max	Ø25	M4X30	Ø4
2ZTF.690.014	NKL1A40	74max	47±0.34	40max	30±0.3	40max	Ø35	M5X40	Ø5
2ZTF.690.015	NKL1A45	79max	52±0.34	45max	32±0.3	45max	Ø40	M6X40	Ø6

NKL2D80



7 订货须知

订货时应注明产品的型号、数量。

对于有其他特殊要求应注明。

订货示例：NKL2A18AP1,200只，表示非埋入式整体固定接头式电感式接近开关圆柱螺纹型3线PNP输出带接通功能NO，200只。