

ExBP E 塑料外壳式断路器



产品概述

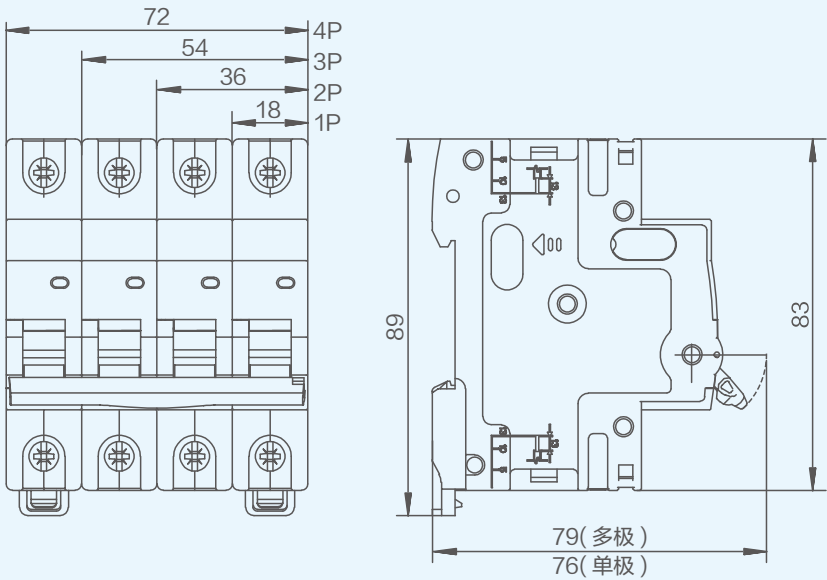
ExBP E/ExBP80 E 是一款无极性直流塑料外壳式断路器，适用于额定工作电压至 DC1000V、额定工作电流至 80A 直流线路中，为系统提供过载、短路保护功能，广泛应用于直流屏、储能设备等直流无极性应用场所。

- 主要功能：** 过载保护、短路保护
- 符合标准：** GB/T 14048.2 IEC/EN 60947-2
- 符合认证：** CCC、CE、TUV、SAA

型号及含义



外形及安装尺寸



单位：mm

ExBP E 塑料外壳式断路器

技术参数

| 产品型号 | | ExBP E/ExBP80 E |
|---|-----------------|--|
| 额定电流 (A) | | 10、16、20、25、32、40、50、63、80 |
| 额定电压 Ue (V) | | DC250(1P)、DC500(2P)、DC750(3P)、DC1000(4P) |
| 极数 | | 1P、2P、3P、4P |
| 过电流脱扣器整定值 | | ExBP E:li=12In±20%(C 型) ,li=17In±20%(K 型) |
| | | ExBP80 E:li=5.5In±20%(B 型) , li=8In±20%(C 型) |
| 机械寿命 (次) | | 20000 |
| 电气寿命 (次) | | 1500 |
| 额定极限短路分断能力 Icu(A) | | 6000 |
| 额定运行短路分断能力 Ics(A) | | 6000 |
| 额定绝缘电压 Ui(V) | | 1000 |
| 额定冲击耐受电压 Uimp(kV) | | 6 |
| 抗湿热性 (GB/T2423.4:55℃ /90~96%, 25℃ /95~100%) | | 28 周期循环 |
| 接线端子 | 最小可接导线截面积 (mm²) | 1 |
| | 最大可接导线截面积 (mm²) | 35 |
| | 标准连接扭矩 (N·m) | 3.5 |
| | 导线插入深度 (mm) | 13 |
| 基准温度 (℃) | | 40 |
| 工作环境温度 (℃) | | -35~+70 |
| 储存环境温度 (℃) | | -35~+85 |
| 进线方式 | | 正反进线 |
| 安装方式 | | TH35-7.5 型标准导轨 |
| 污染等级 | | 3 |
| 防护等级 | | IP20 |
| 可拼装附件 | | AX3111、AX3122、AL3111、AXL31、SHT31、SHT3111 |