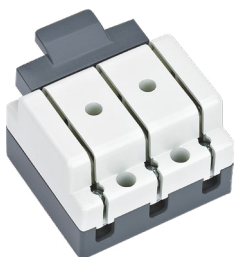


# 1.1

## HD18- □ E 系列隔离开关



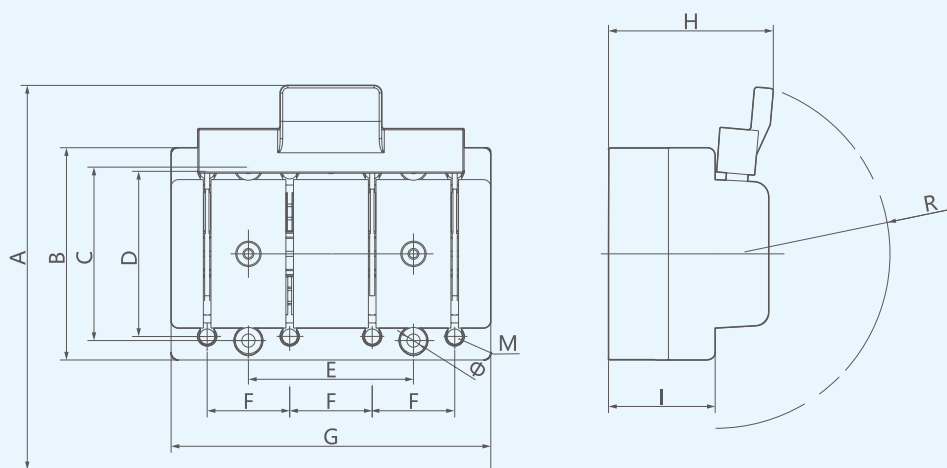
### 产品概述

HD18- □ E 系列隔离开关 (以下简称开关), 其额定频率为交流 50/60Hz, 工作电压为单相为 220V、三相 415V、工作电流至 200A。该产品体积小, 流量量大, 设计新颖, 100A 及以下无须卸盖即可安装与接线。适用于在光伏、家用电器设备及工业企业配电系统中作为频繁的手动接通与分断隔离电路之用, 该系列开关不作为直接启动和断开单台电动机。

### 型号及含义

| HD   | 18   | □         | / | 2                    | E       |
|------|------|-----------|---|----------------------|---------|
| ↓    | ↓    | ↓         |   | ↓                    | ↓       |
| 隔离开关 | 设计序号 | 额定工作电流(A) |   | 极数                   | E: 光伏专供 |
|      |      |           |   | 2:2P<br>3:3P<br>4:4P |         |

### 外形及安装尺寸



单位: mm

# 1.1

## HD18- □ E 系列隔离开关

| HD18 外形及安装尺寸 | A   | B   | C   | D   | E   | F  | G   | H   | I  | R   | M | Φ   |
|--------------|-----|-----|-----|-----|-----|----|-----|-----|----|-----|---|-----|
| HD18-32/2E   | 126 | 66  | 50  | 49  | -   | 23 | 44  | 48  | 30 | 70  | - | 4.5 |
| HD18-32/3E   | 126 | 66  | 50  | 49  | 23  | 23 | 67  | 48  | 30 | 70  | - | 4.5 |
| HD18-32/4E   | 126 | 66  | 50  | 49  | 47  | 23 | 91  | 48  | 30 | 70  | - | 4.5 |
| HD18-63/2E   | 160 | 80  | 65  | 62  | -   | 28 | 54  | 60  | 40 | 83  | - | 4.5 |
| HD18-63/3E   | 160 | 80  | 65  | 62  | 28  | 28 | 81  | 60  | 40 | 83  | - | 4.5 |
| HD18-63/4E   | 160 | 80  | 65  | 62  | 56  | 28 | 109 | 65  | 41 | 83  | - | 4.5 |
| HD18-100/2E  | 170 | 84  | 68  | 65  | -   | 32 | 61  | 62  | 42 | 83  | - | 5.2 |
| HD18-100/3E  | 170 | 84  | 68  | 65  | 33  | 32 | 93  | 62  | 42 | 83  | - | 5.5 |
| HD18-100/4E  | 170 | 84  | 68  | 65  | 65  | 32 | 126 | 62  | 38 | 90  | - | 5.2 |
| HD18-125/4E  | 170 | 84  | 68  | 65  | 65  | 32 | 126 | 62  | 38 | 90  | - | 5.2 |
| HD18-160/2E  | 255 | 132 | 110 | 110 | -   | 50 | 92  | 80  | 46 | 125 | 8 | 6.5 |
| HD18-160/3E  | 255 | 132 | 110 | 110 | 50  | 50 | 140 | 80  | 46 | 125 | 8 | 6.5 |
| HD18-160/4E  | 255 | 158 | 140 | 108 | 100 | 50 | 200 | 105 | 46 | 140 | 8 | 6.5 |
| HD18-200/2E  | 255 | 132 | 110 | 110 | -   | 50 | 92  | 80  | 46 | 125 | 8 | 6.5 |
| HD18-200/3E  | 255 | 132 | 110 | 110 | 50  | 50 | 140 | 80  | 46 | 125 | 8 | 6.5 |
| HD18-200/4E  | 255 | 158 | 140 | 108 | 100 | 50 | 200 | 105 | 46 | 140 | 8 | 6.5 |

### 正常工作条件和安装条件

- 周围空气温度不高于+70℃，不低于-25℃，24h 内平均温度值不超过+35℃。
- 安装地点的海拔不超过2000m。
- 湿度：最高温度为+60℃时，空气的相对湿度不超过95%，对由于温度变化偶尔产生的凝露应采取特殊的措施。
- 周围环境的污染等级为3 级。
- 开关应安装在无显著摇动、冲击振动和没有雨雪侵袭的地方，同时安装地点应无爆炸危险介质，且介质中无足以腐蚀金属和破坏绝缘的气体 and 尘埃。

### 主要参数及技术性能

| 额定工作电流 Ie(A) | 额定工作电压 Ue(V)              | 额定绝缘电压 Ue(V) | 1s 短时耐受电流 (kA) | 使用类别   |
|--------------|---------------------------|--------------|----------------|--------|
| 32           | AC220(2P)<br>AC415(3P、4P) | 800          | ≥ 0.64         | AC-22A |
| 63           |                           |              | ≥ 1.26         | AC-22A |
| 100          |                           |              | ≥ 2.5          | AC-21A |
| 160          |                           | 1000         | ≥ 4            | AC-20A |
| 200          |                           |              | ≥ 4            | AC-20A |

### 使用维护

- 安装前应检查开关是否完好、操作灵活。
- 工作条件应符合正常工作条件和安装条件的规定。
- 开关应定期维护调整，清除污物，保持清洁，使触头在良好状态下工作。

### 订货须知

- 订购时用户应提供开关型号、电流等级及极数。
- 例：HD18-100/4E 10 台。

**NOTE**