



## LMZW1-0.5、LMZW2-0.5 电流互感器

# 使用说明书

---

感谢您选购本产品，在安装、使用或维护产品前，  
请仔细阅读使用说明书。

---

产品制造商已通过以下管理体系认证：  
ISO 9001、ISO 14001、ISO 45001

符合标准：  
GB/T 20840.1&2



## 安全警示

---

- ① 产品严禁安装于含有易燃易爆气体、潮湿凝露的环境中，严禁用湿手操作产品。
- ② 产品工作中，严禁触摸产品导电部位。
- ③ 安装、维护与保养产品时，必须确保线路断电。
- ④ 严禁小孩玩耍产品或包装物。
- ⑤ 产品安装周围应保留足够空间和安全距离。
- ⑥ 不要安装在气体介质能腐蚀金属和破坏绝缘的地方。
- ⑦ 产品在安装使用时，必须应用标配导线并配接符合要求的电源与负载。
- ⑧ 为避免事故危险，产品的安装固定须严格按照说明书的要求进行。
- ⑨ 在拆除包装后，应检查产品有无损坏，并清点物品的完整性。



### 通用警告标志：

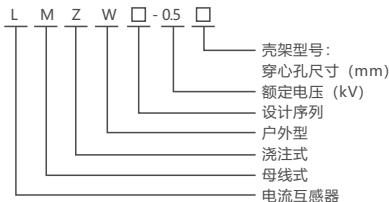
用于提醒用户注意潜在的危险。应遵守此标志附带的全部安全信息以避免可能的伤害。

---

## 1 主要用途与适用范围

电流互感器适用于户外使用，设备最高电压0.72kV及以下，负荷功率因数0.8，额定频率为50Hz的交流电路中作为电流、电能测量。

## 2 系列型号规格及其含义



## 3 正常使用、安装与运输、贮存条件

### 3.1 使用条件

互感器为户外型，使用环境温度为 $-25^{\circ}\text{C}\sim 40^{\circ}\text{C}$ 。24h内测得的环境气温平均值不超过 $35^{\circ}\text{C}$ ，太阳辐射水平高达 $1000\text{W}/\text{m}^2$ （晴天中午）时应予考虑，风压不超过 $0.7\text{kPa}$ ，应考虑出现凝露或降水，覆冰厚度不超过 $20\text{mm}$ 。

### 3.2 安装条件

产品可水平或垂直安装，安装牢固且无摇动或冲击振动。安装地点的海拔不超过 $1000\text{m}$ 。

### 3.3 运输和贮存条件

3.3.1 环境空气中无明显灰尘、烟、腐蚀性气体、蒸气或盐的污染。

3.3.2 互感器应贮存在没有雨雪侵袭、空气流通、相对湿度不超过95%，温度在-5℃~40℃的环境中。

## 4 主要技术参数与性能

互感器主要技术参数见表1

表1 互感器主要技术参数

型号	规格 A	额定输出容量 VA(cosφ=0.8)			额定电压 kV
		0.5级	0.5S级	0.2级	
LMZW1-0.5	100/5	2.5	2.5	2.5	0.5
	150/5~400/5	5	5	5	
	500/5~750/5	10	5	5	
	800/5~1500/5	10	10	10	
	2000/5~3000/5	15	15	15	
LMZW2-0.5	150/5~400/5	5	5	5	
	500/5~750/5	10	5	5	
	800/5~1500/5	10	10	10	
注：额定输出容量为5VA、10VA时，其对应的下限输出容量为3.75VA。					

## 5 结构特征与工作原理

互感器铁心采用硅钢片或非晶合金材料卷制,二次绕组采用绝缘耐热等级相对应的电磁线绕制，采用环氧树脂混合物浇注固化而成。

根据电磁感应原理将一次侧大电流转换成二次侧小电流，以便于测量或计量。

## 6 外形与安装尺寸

互感器的外形与安装尺寸见表2及图1~图3。

表2 互感器的外形、窗口及安装尺寸

产品 型号	壳架 型号	额定一次 电流 A	安装尺寸			安装尺寸 L1	窗口尺寸 $\varnothing d$	外形	中心孔距 h
			Lmax	Wmax	Hmax				
LMZW 1-0.5	35型	5~200	110	70	128	85	35	图1	80
	45型	150~300	110	68	152	85	45		92
	50型	400~600	110	68	152	85	50		92
	55型	750~1500	120	68	160	85	55		92
	75型	2000~3000	130	68	170	85	75		100
LMZW 2-0.5	35型	5~300	110	52	150	80	35	图2	94
	45型	400~600	110	52	150	80	45		94
	55型	600~800	130	52	160	80	55		100
	80型	800~1500	145	52	200	80	80	图3	125

注：由于产品的改进造成的外形尺寸，安装尺寸不作另外说明，表中的数据仅供参考。

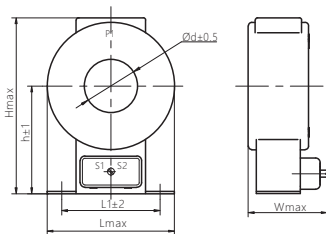
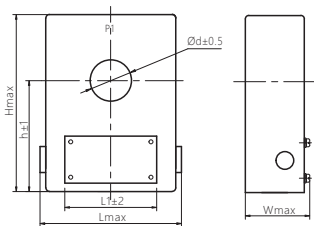
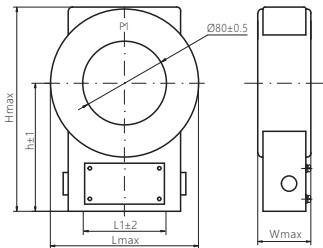


图1 LMZW1-0.5 5/5A~3000/5A



**图2 LMZW2-0.5 5/5A~800/5A**



**图3 LMZW2-0.5 800/5A~1500/5A**

## 7 安装调试与操作使用

7.1 互感器的安装场所及方式符合第3条规定。

7.2 安装前检查产品是否完好,附件是否齐全。

7.3 核对铭牌参数是否符合选择要求。

7.4 互感器的绕组极性规定为减极性。当一次电流从一次绕组的P1端流入时,二次电流从二次绕组的S1端流出。

## 8 维护、保养、贮存期注意事项

8.1 产品在运输过程中切勿受潮、挤压或跌落。

8.2 互感器为计量器具,作为计量用途时,必须按互感器类标准要求周期检定,检定合格后方能再次投入使用,检定不合格的必须进行返修或更换,并进行再次检定。

8.3 贮存时必须做到防潮、防霉。

## 9 故障分析与排除

故障现象	原因分析	排除方法
与互感器配用的仪表显示电流值与实测误差值较大。	1.互感器二次负荷过大,超过了规定的最大容量。 2.穿心匝数不正确,小电流没有按要求多匝穿心。 3.互感器的变比与仪表不匹配。	1.确保负荷在范围内。 2.重新确认一次电流和穿心匝数。 3.更换与互感器匹配的仪表。
注:设备维护或排除故障时应在线路断电的情况下进行。		

## **10 质保期与环境保护及其它法律规定**

**10.1** 在遵守正常贮运条件下且产品包装或产品本身完好，产品自生产之日起，质保期为36个月，下列情况，均不属保修范围：

- 1) 用户使用、保管、维护不当造成的损坏。
- 2) 非公司指派机构或人员，或自行拆装维修造成的损坏。
- 3) 产品超过质保期。
- 4) 因不可抗力因素造成的损坏。

**10.2** 为了保护环境，本产品或其中的部件报废时，请按工业废弃物妥善处理；或交由回收处理站按照国家相关规定进行分类拆解、回收再利用等。

## **11 产品选型与订货须知**

**11.1** 产品名称：电流互感器

**11.2** 产品型号：LMZW1-0.5 45型

**11.3** 电流比：300/5A

**11.4** 额定输出：5VA/3.75VA

**11.5** 准确级：0.5级

**11.6** 穿心匝数：1匝

**11.7** 频率：50Hz



**CHINT 正泰**

# 合格证

**型号：LMZW1-0.5、LMZW2-0.5**

**名称：电流互感器**

产品经检验合格，符合标准  
GB/T 20840.1&.2，准予出厂。

**DYDQ**

**检05**

**检验员：**\_\_\_\_\_

**检验日期：**\_\_\_\_\_ **见产品或包装**

**浙江正泰电器股份有限公司**  
ZHEJIANG CHINT ELECTRICS CO.,LTD.

# CHNT

正泰电器

LMZW1-0.5、LMZW2-0.5

电流互感器

使用说明书

## 浙江正泰电器股份有限公司

地址 浙江省乐清市北白象镇正泰工业园区正泰路1号

邮编 325603

电话 0577-62877777

传真 0577-62875888

全国统一客户服务热线

**400-817-7777**

欢迎访问: [Http://www.chint.net](http://www.chint.net)

欢迎咨询: E-mail: [services@chint.com](mailto:services@chint.com)



“CHNT”、“正泰”系注册商标,属正泰电器(CHINT ELECTRIC)所有

正泰电器(CHINT ELECTRIC)版权所有 采用环保纸印刷



产品若有技术改进,会编进新版说明书中,不再另行通知。