

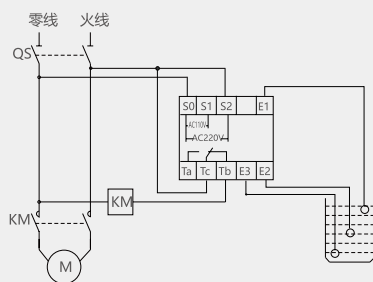
1 适用范围

2 型号及含义

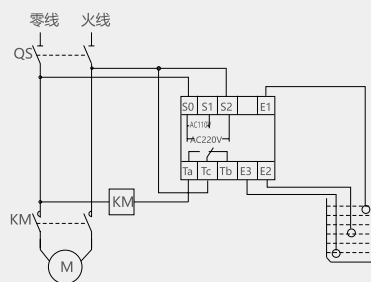


| 型号 | NJYW1-NL1 | NJYW1-NL2 | NJYW1-BL1 | NJYW1-BL2 |
|--------------------|--|-----------|----------------------------------|-----------|
| 工作方式 | 连续工作 | | | |
| 触点数量 | 1 组转换触点 | | 1 组常开, 1 组常闭 | |
| 触点容量 | Ue/Ie:AC-15 240V/0.75A, 415V/0.47A; Ith:5A | | | |
| 额定控制电源电压 | AC36V、AC110V/220V、AC220V/380V, 50Hz | | AC36V、AC110V、AC220V、AC380V, 50Hz | |
| 额定控制电源电压 允许波动范围 | 85%~110% | | | |
| 控制电极电压 | AC24V | | | |
| 导线长度 | 最长1km | 最长2km | 最长1km | 最长2km |
| 动作电阻 | ≤25kΩ | | | |
| 释放电阻 | ≥2kΩ | | | |
| 响应时间 | 动作: 最大80ms; 释放: 最大160ms | | | |
| 环境温度 | -5℃~+40℃ | | | |
| 功耗 | <3VA | | | |
| 安装方式 | 导轨式或装置式 | | | |

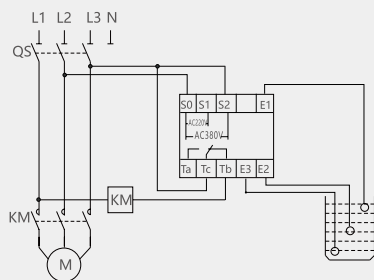
NJYW1-NL1、NJYW1-NL2 110V/220V 供水方式接线图



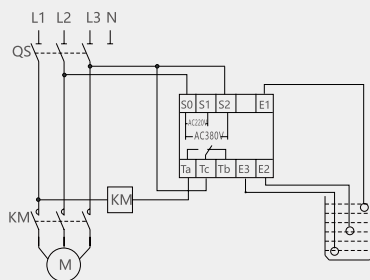
NJYW1-NL1、NJYW1-NL2 110V/220V 排水方式接线图



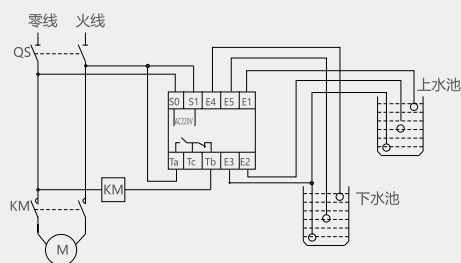
NJYW1-NL1、NJYW1-NL2 220V/380V 供水方式接线图



NJYW1-NL1、NJYW1-NL2 220V/380V 排水方式接线图

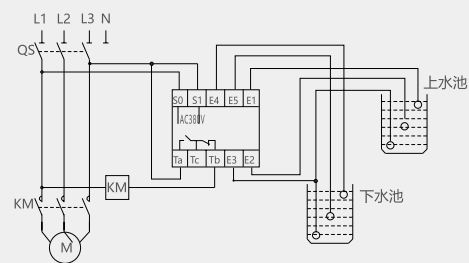


NJYW1-BL1、NJYW1-BL2 上、下池水位控制 220V 接线图



注：在NJYW1-BL1或NJYW1-BL2中Ta,Tc,Tb并非一组转换触头，其中Ta、Tc为一组独立的常开触点；Tc、Tb为一组独立的常闭触点

NJYW1-BL1、NJYW1-BL2 上、下池水位控制 380V 接线图



注：在NJYW1-BL1或NJYW1-BL2中Ta,Tc,Tb并非一组转换触头，其中Ta、Tc为一组独立的常开触点；Tc、Tb为一组独立的常闭触点

NJYW1-BL1、NJYW1-BL2 也可单独做为供水或排水控制，接线图参考 NJYW1-NL1。

5 外形及安装尺寸

NJYW1-NL1、NJYW1-NL2、NJYW1-BL1、NJYW1-BL2 外形及安装尺寸

