



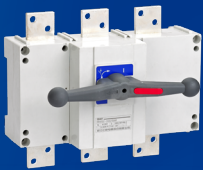
NH40DC-160/2



NH40DC-250/3



NH40DC-630/2



NH40DC-1000/3



NH40DC-1600/3

NH40DC 系列直流隔离开关

1 适用范围

NH40DC 系列直流隔离开关（下称开关），是我公司自主研发而成专利产品，适用于额定电压直流 1500V 及以下，额定电流至 1600A 的电力系统中，作为不频繁手动接通和分断电路及隔离电源用，并为光伏领域及储能系统的各种低压电路提供安全隔离，但不得作为直接启动单台电动机之用。

符合标准：GB/T 14048.3、IEC 60947-3。

符合标准：GB/T 14048.3、IEC 60947-3。

2 型号及含义



3 正常工作条件和安装条件

- 3.1 周围空气温度不高于+70℃，不低于-40℃。
- 3.2 安装地点的海拔不超过2000m，但5000m 内可降容使用，高于2000m 的每1000m 则按5% 降容。
- 3.3 湿度：最高温度为+60℃时，空气的相对湿度不超过95%，对由于温度变化偶尔产生的凝露应采取特殊的措施。
- 3.4 周围环境的污染等级为3 级。
- 3.5 开关应安装在无显著摇动、冲击振动和没有雨雪侵袭的地方，同时安装地点应无爆炸危险介质，且介质中无足以腐蚀金属和破坏绝缘的气体 and 尘埃。

4 主要参数及技术性能

NH40DC-160~1600 直流隔离开关						
额定工作电流 (A)	63、80、100、125、160	200、250	315、400、630	800、1000	1250、1600	
额定绝缘电压 Ui (V)	DC1500					
额定冲击耐受电压 Uimp (KV)	12					
约定发热电流 40℃ (A)	63、80、100、125、160	200、250	315、400、630	800、1000	1250、1600	
约定发热电流 50℃ (A)	63、80、100、125、145	200、225	315、400、500	800、800	1250、1280	
约定发热电流 60℃ (A)	63、80、100、125、125	200、200	315、400、450	700、700	1120、1120	
额定工作电压 (V)	DC1000(2P,3P) / DC1500(3P)					
额定短时耐受电流 Icw(kA)	7/1s	9/1s	12.6/1s	25/1s	25/1s	
额定短路接通能力 (kA) 峰值	7	9	12.6	25	25	
使用类别	DC-21B、DC-PV1					

## 5 直流开关接线方式

图1 两极开关接线方式

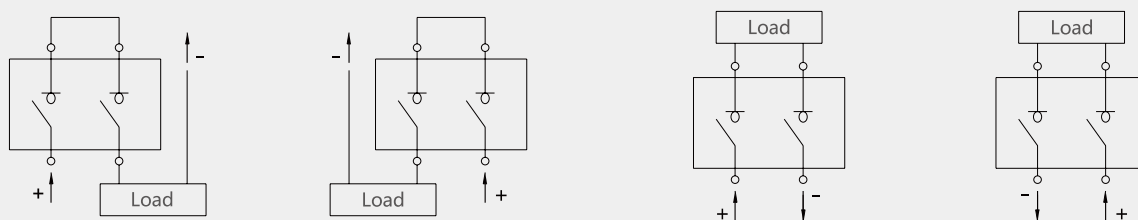
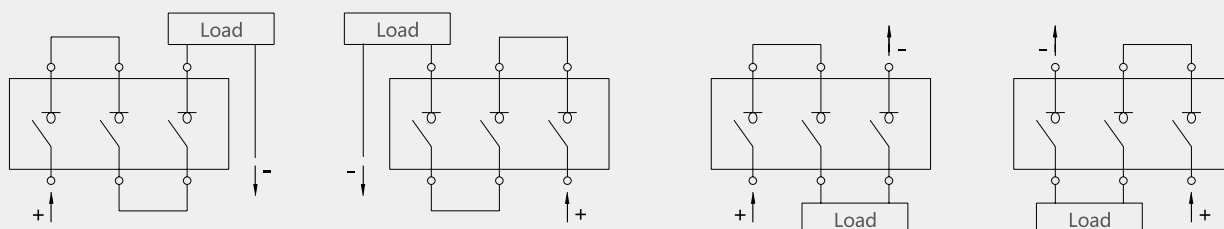


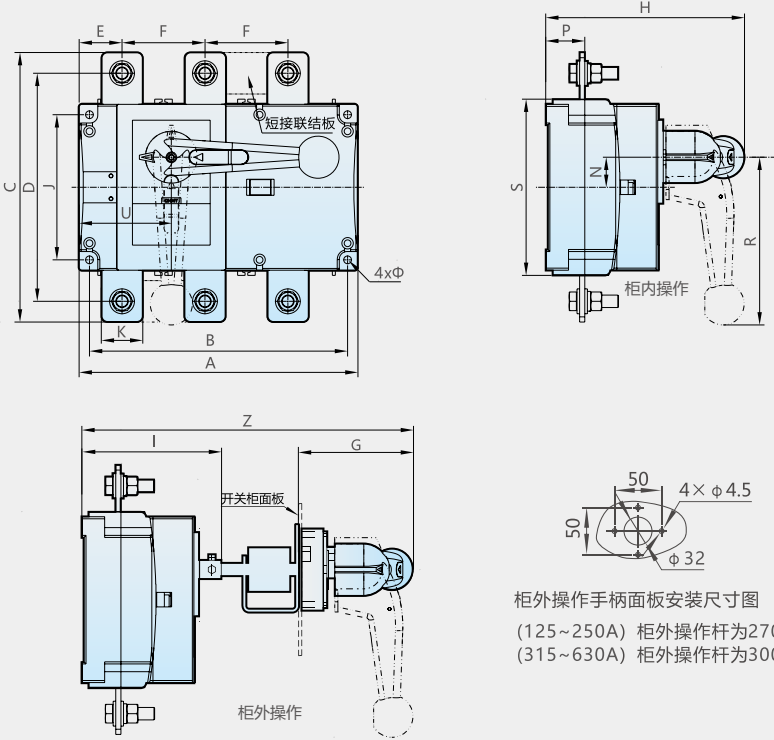
图2 三极开关接线方式



## 6 外形及安装尺寸

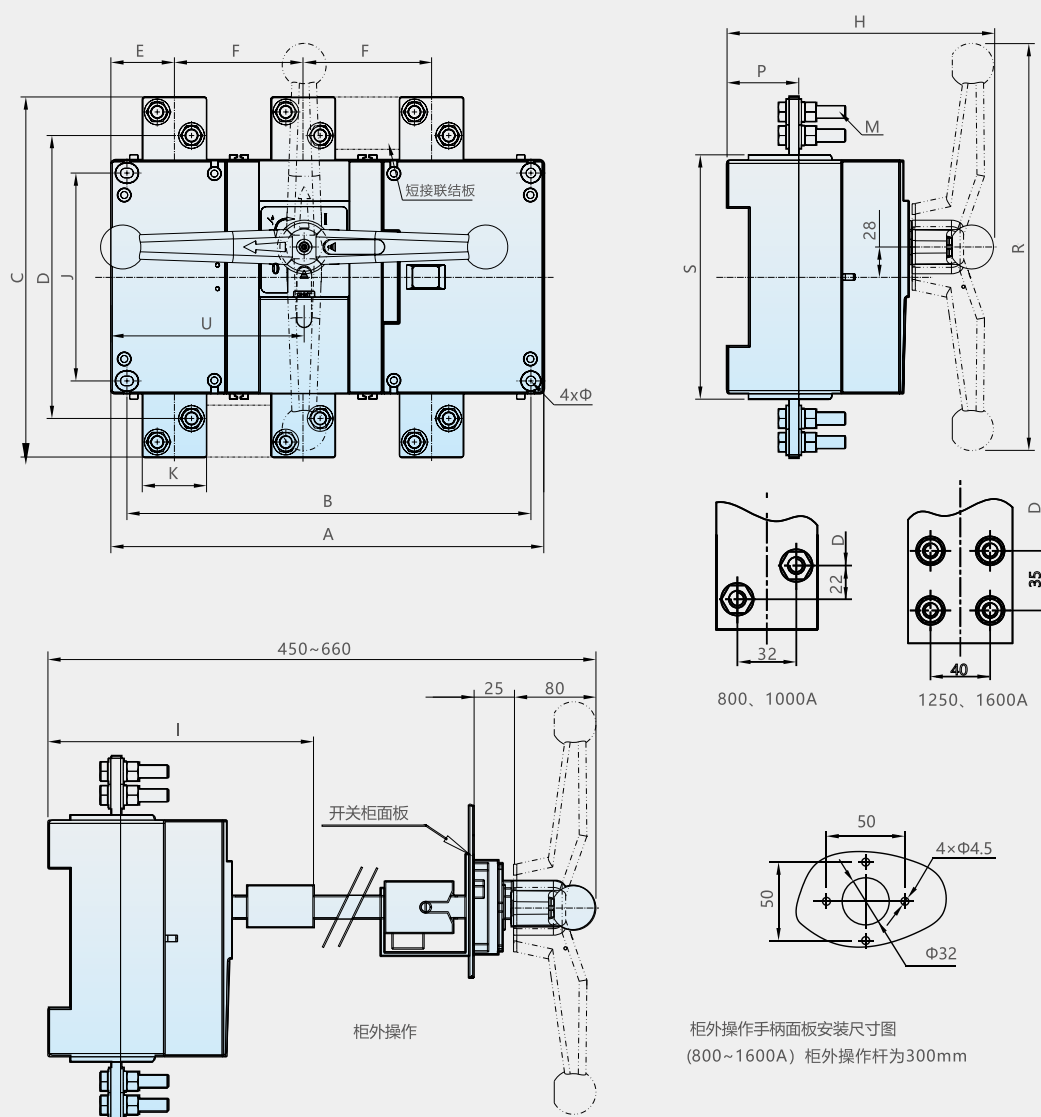
规格	NH40DC-63~630A 外形及安装尺寸 (mm)																		
电流等级和极数	A	B	C	D	E	F	G	H	I	J	K	M	N	P	R	S	U	Z	Φ
63~160/2	190	174	143	125	27.5	55	85	153	113	79	20	8	30	30.5	133.5	105	63.5	355~460	5.5
63~160/3	190	174	143	125	27.5	55	85	153	113	79	20	8	30	30.5	133.5	105	63.5	355~460	5.5
200、250/2	227	207	166	142	34	65	85	165	126	90	24	10	20	39	133.5	120	86	365~470	7
200、250/3	227	207	166	142	34	65	85	165	126	90	24	10	20	39	133.5	120	86	365~470	7
315~630/2	285	262	260	226	41.5	84	105	204	149	139	40	12	28	50.5	162	170	99	440~555	7
315~630/3	285	262	260	226	41.5	84	105	204	149	139	40	12	28	50.5	162	170	99	440~555	7

图3 NH40DC-63~630A 外形及安装尺寸



规格	NH40DC-800~1600A 外形及安装尺寸 (mm)															
电流等级和极数	A	B	C	D	E	F	H	I	J	K	M	P	R	S	U	Φ
800、1000/2	404	377	336	264	59.5	120	248.5	240	194	60	12	67	324	228	180.5	9
800、1000/3	404	377	336	264	59.5	120	248.5	240	194	60	12	67	324	228	180.5	9
1250、1600/2	404	380	378	268	67.5	120	248.5	243	194	80	12	68	324	228	180.5	9
1250、1600/3	404	380	378	268	67.5	120	248.5	243	194	80	12	68	324	228	180.5	9

图 4 NH40DC-800~1600A 外形及安装尺寸



## 7 使用维护

- 7.1 安装前应检查开关是否完好、操作灵活。
- 7.2 工作条件应符合3.1~3.5的规定。
- 7.3 开关应定期维护调整，清除污物，保持清洁，使开关在良好的环境状态下工作。

## 8 订货须知

订购时用户应提供开关型号、电压等级、电流等级，极数及数量等，特殊订货请咨询我公司技术部门。  
例：NH40DC-160/3 DC1500V，10 台。