

2022年07月版

**CHINT** 正泰

NLH1-0.66、LQG-0.66、  
RCT、LM-0.5  
电流互感器

# 使用说明书

感谢您选购本产品，在安装、使用或维护产品前，  
请仔细阅读使用说明书。

产品制造商已通过以下管理体系认证：  
ISO 9001、ISO 14001、ISO 45001

符合标准：  
GB/T 20840.2



## 安全警示

- ① 产品严禁安装于含有易燃易爆气体、潮湿凝露的环境中，严禁用湿手操作产品。
- ② 产品工作中，严禁触摸产品导电部位。
- ③ 安装、维护与保养产品时，必须确保线路断电。
- ④ 严禁玩耍产品或包装物。
- ⑤ 产品安装周围应保留足够空间和安全距离。
- ⑥ 不要安装在气体介质能腐蚀金属和破坏绝缘的地方。
- ⑦ 产品在安装使用时，必须应用标配导线并配接符合要求的电源与负载。
- ⑧ 为避免危险事故，产品的安装固定须严格按照说明书的要求进行。
- ⑨ 在拆除包装后，应检查产品有无损坏，并清点物品的完整性。



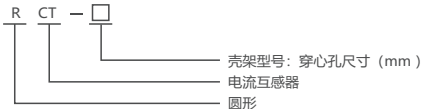
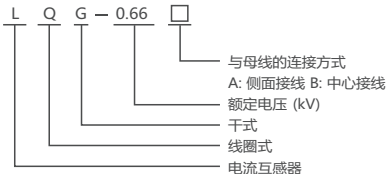
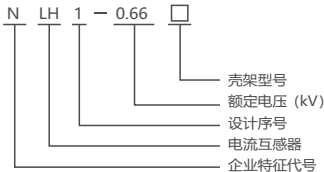
### 通用警告标志：

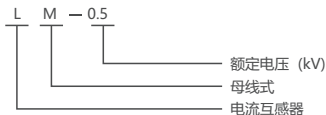
用于提醒用户注意潜在的危险。应遵守此标志附带的全部安全信息以避免可能的伤害。

## 1 主要用途与适用范围

NLH1-0.66、LQG-0.66、RCT、LM-0.5电流互感器(以下称互感器)用于户内, 供额定电压0.66kV或0.5kV及以下, 额定频率50Hz的交流电路中作电流、电能的测量或计量用。

## 2 系列型号规格及其含义





## 3 正常使用、安装与运输、贮存条件

### 3.1 使用条件

3.1.1 互感器为户内型，使用环境为 $-5^{\circ}\text{C}\sim 40^{\circ}\text{C}$ ，24h内测得的相对湿度平均值不超过95%，24h内的水蒸气压强平均值不超过2.2kPa，一个月内的相对湿度平均值不超过90%，一个月内的水蒸气压强平均值不超过1.8kPa。

3.1.2 环境空气中无明显灰尘、烟、腐蚀性气体、蒸气或盐的污染。

### 3.2 安装条件

产品可水平或垂直安装，安装牢固且无摇动和冲击振动，安装地点的海拔不超过1000m。

### 3.3 运输和贮存条件

互感器应贮存在没有雨雪侵袭、空气流通、相对湿度不超过95%，温度在 $-5^{\circ}\text{C}\sim 40^{\circ}\text{C}$ 的环境中。

## 4 主要技术参数与性能

互感器主要技术参数见表1。

表1 互感器主要技术参数

序号	主要技术参数	NLH1-0.66	LQG-0.66	RCT	LM-0.5
1	额定一次电流 A	5~3000	5~1500	5~3000	5~5000
2	额定二次电流 A	5、1			
3	准确级	0.2、0.5、1、3、0.2S、0.5S			
4	额定输出容量 VA	2.5、5、10、20、30			

## 5 结构特征与工作原理

互感器采用聚碳酸酯(PC)壳体或绝缘带为主绝缘，铁心采用硅钢片或非晶合晶材料卷制，二次绕组采用绝缘耐热等级相对应的电磁线绕制。

根据电磁感应原理将一次侧大电流转换成二次侧小电流，以便用于交流电路中作电流、电能的测量或计量用。

## 6 外形与安装尺寸

互感器的外形与安装尺寸见表2及图1~图9。

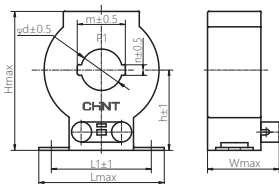


图1 NLH1-0.66 35~50型

表2 互感器的外形、窗口及安装尺寸

产品型号	外形尺寸			安装尺寸			窗口尺寸				h	备注
	Lmax	Wmax	Hmax	L1	L2	B	m	n	φd	附图		
NLH1-0.66 35	95	49	105	75	-	-	36	8	31	图1	60	
NLH1-0.66 50	95	49	113	75	-	-	51	10	42		64	
NLH1-0.66 80	119	57	141	93	-	-	81.5	11	52	图2	76	
NLH1-0.66 100	148	57	161	93	-	-	102	22	62		87	
LQG-0.66 5/5A~150/5A	113	115	105	92	-	22.5	-	-	-	图3	-	
LQG-0.66 200/5A~400/5A	113	172	105	142	-	30	-	-	-		-	
LQG-0.66 500/5A~600/5A	113	210	105	130	170	30	-	-	-	图4	-	
LQG-0.66 750/5A~800/5A	113	210	105	130	170	40	-	-	-		-	
LQG-0.66 1000/5A~1500/5A	113	220	105	130	180	40	-	-	-	图5	-	
LQG-0.66B 5/5A~200/5A	113	180	105	140	-	25	-	-	-		-	
LQG-0.66B 250/5A~400/5A	113	190	105	160	-	30	-	-	-	图6	-	
LQG-0.66B 500/5A~1500/5A	113	190	105	150	-	40	-	-	-		-	
RCT-25	95	56	95	76	-	-	-	-	25	图6	56	
RCT-35	95	56	95	76	-	-	-	-	35		56	

续表2

产品型号	外形尺寸			安装尺寸			窗口尺寸				h	备注
	Lmax	Wmax	Hmax	L1	L2	B	m	n	$\phi$ d	附图		
RCT-60	111	57	120	80	-	-	-	-	60		68	
RCT-90	138	42	153	80	-	-	-	-	90	图7	85	
RCT-110	165	42	180	80	-	-	-	-	110		99	
LM-0.5 5/5A~300/5A	90	40	98	70	-	-	-	-	36		55	
LM-0.5 400/5A~600/5A	90	40	104	70	-	-	-	-	48	图8	57.5	
LM-0.5 800/5A~2000/5A	150	35	155	120	-	-	-	-	80		88	
LM-0.5 2500/5A~5000/5A	200	60	215	145	-	-	-	-	120	图9	120	

注：由于产品的改进造成的产品外形尺寸、窗口及安装尺寸的改变不作另外说明，表中的数据仅供参考。

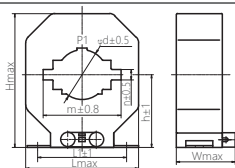


图2 NLH1-0.66 80~100型

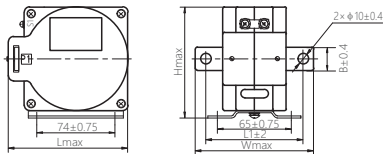


图3 LQG-0.66 5/5A~400/5A

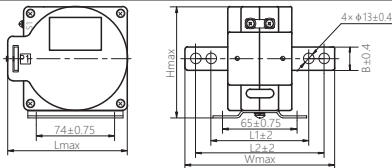


图4 LQG-0.66 500/5A~1500/5A



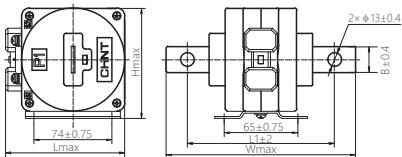


图5 LQG-0.66B 5/5A~1500/5A

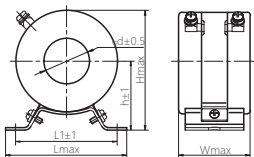


图6 RCT-25~35型

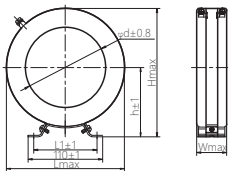


图7 RCT-60~110型

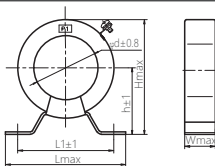


图8 LM-0.5 5/5A~2000/5A

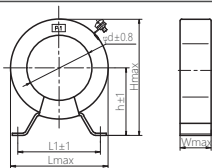


图9 LM-0.5 2500/5A~5000/5A

## ■ 安装调试与操作使用

7.1 互感器的安装场所及方式符合第3条规定。

7.2 安装前检查产品是否完好，附件是否齐全。

7.3 核对铭牌参数是否符合选择要求。

7.4 互感器的绕组极性规定为减极性。当一次电流从一次绕组的P1端流入时，二次电流从二次绕组的S1端流出。

## 8 维护、保养、贮存期注意事项

**8.1 产品在运输过程中切勿受潮、挤压或跌落。**

**8.2 互感器为计量器具，作为计量用途时，必须按互感器类标准要求进行周期性检定，检定合格后方能再次投入使用，检定不合格的必须进行返修或更换，并进行再次检定。**

**8.3 互感器贮存时必须做到防潮、防霉。**

## 9 故障分析与排除

故障现象	原因分析	排除方法
与互感器配用的仪表显示电流值与实测误差值较大。	1.互感器二次负荷过大，超过了规定的最大输出容量。 2.穿心匝数不正确，没有按要求多匝穿心。 3.互感器的电流比与仪表不匹配。	1.确保负荷在范围内。 2.重新确认一次电流和穿心匝数。 3.更换与互感器匹配的仪表。
注：设备维护或排除故障时应在线路断电的情况下进行。		

## 10 质保期与环境保护及其他法律规定

**10.1 在遵守正常贮运条件下的产品包装或产品本体完好，产品自生产之日起，质保期为36个月。下列情况，均不属保修范围：**

- 1) 用户使用、保管、维护不当造成的损坏。
- 2) 非公司指派机构或人员，或用户自行拆装维修造成的损坏。
- 3) 产品超过质保期。
- 4) 因不可抗力因素造成的损坏。

**10.2** 为了保护环境，本产品或其中的部件报废时，请按工业废弃物妥善处理；或交由回收处理站按照国家相关规定进行分类拆解、回收再利用等。

## **11 订货须知**

**11.1** 产品名称：电流互感器

**11.2** 产品型号：NLH1-0.66 35型

**11.3** 电流比：300/5A

**11.4** 额定输出：5VA/3.75VA

**11.5** 准确级：0.5级

**11.6** 穿心匝数：1匝

**11.7** 频率：50Hz

**CHINT 正泰**

# 合格证

型号：NLH1-0.66、LQG-0.66、  
RCT、LM-0.5

名称：电流互感器

产品经检验合格，符合标准  
GB/T 20840.2，准予出厂。

DYDQ

检06

检验员：\_\_\_\_\_

检验日期：\_\_\_\_\_ 见产品或包装

**浙江正泰电器股份有限公司**  
ZHEJIANG CHINT ELECTRICS CO., LTD.

CHINT

正泰

NLH1-0.66、LQG-0.66、RCT、LM-0.5

电流互感器

使用说明书

## 浙江正泰电器股份有限公司

地址：浙江省乐清市北白象镇正泰工业园区正泰路1号

邮编：325603

电话：0577-62877777

传真：0577-62875888

全国统一客户服务热线

**400-817-7777**

欢迎访问：[Http://www.chint.net](http://www.chint.net)

欢迎咨询：E-mail: [services@chint.com](mailto:services@chint.com)



“CHINT”、“正泰”系注册商标,属正泰电器(CHINT ELECTRIC)所有

正泰电器(CHINT ELECTRIC)版权所有 采用环保纸印刷



产品若有技术改进,会编进新版说明书中,不再另行通知。