



# 中国国家强制性产品认证证书

证书编号：2024010302667345

认证委托人名称及地址

浙江正泰电器股份有限公司  
浙江省乐清市北白象镇正泰工业园区正泰路1号

生产者名称及地址

浙江正泰电器股份有限公司  
浙江省乐清市北白象镇正泰工业园区正泰路1号

生产企业名称及地址

浙江正泰机电电气有限公司  
浙江省乐清市盐盆街道盐盘工业区

产品名称和系列、型号、规格

隔离开关

NH40□-800、NH40□-1000、NH40□-1250、NH40□-1600；详见附页

产品标准和技术要求

GB/T 14048.3-2017

上述产品符合《强制性产品认证实施规则 低压电器 低压元器件》  
(CNCA-C03-02:2024)的要求，特发此证。

发证日期：2024年07月30日 有效期至：2029年07月29日

证书信息和有效性可扫描下方二维码或登录发证机构网站查验，  
也可在认监委网站（[www.cnca.gov.cn](http://www.cnca.gov.cn)）查询。



签发：

谢肇煦



中国质量认证中心  
CHINA QUALITY CERTIFICATION CENTRE

中国质量认证中心有限公司







# 中国国家强制性产品认证证书

证书编号: 2024010302667345

证书附页: 第 1 页 共 3 页

NH40□-800、NH40□-1000、NH40□-1250、NH40□-1600;  
Ue: DC1000V(2P 外形)、DC1000V/DC1500V(3P 外形)、AC1140V(3P); Ie: 800A、  
1000A、1250A、1600A; Ui: 1500V; Uimp: 12kV; Ith: 1000A (NH40□-800、  
NH40□-1000)、1600A (NH40□-1250、NH40□-1600); Icw: 25kA/1s; Icm (峰  
值): 25kA; 使用类别: DC-21B(2P 外形、3P 外形)、DC-PV1(2P 外形、3P 外形)、  
AC-21B(3P); 接线方式: 2P 外形、3P 外形; 极数: 3P;  
配用的辅助触头: 微动开关 RLXW20-11M(证书号: CQC2016010305843493):  
1NO1NC, Ith: 16A; Ui: 400V; Uimp: 2.5kV; AC-12: Ue/Ie: 380V/16A; DC-12:  
Ue/Ie: 250V/5A;

直流接线方式:

本页为证书附页, 应与证书主页同时使用。



中国质量认证中心  
CHINA QUALITY CERTIFICATION CENTRE

中国质量认证中心有限公司





# 中国国家强制性产品认证证书

证书编号：2024010302667345

证书附页：第 2 页 共 3 页

3P 直直接线图

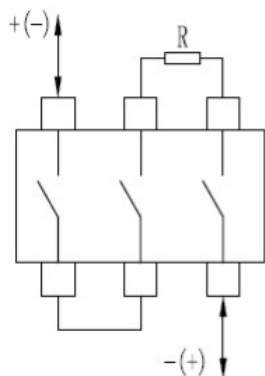


图 3-1

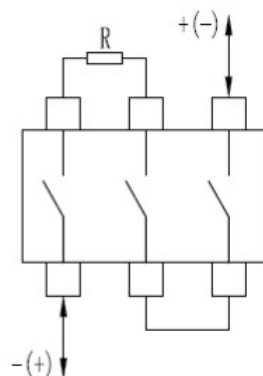


图 3-2

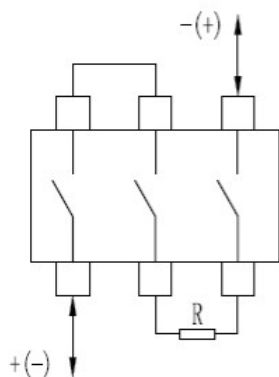


图 3-3

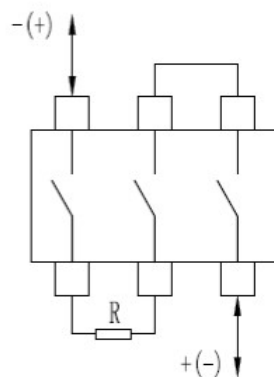


图 3-4

本页为证书附页，应与证书主页同时使用。



中国质量认证中心  
CHINA QUALITY CERTIFICATION CENTRE

中国质量认证中心有限公司





# 中国国家强制性产品认证证书

证书编号：2024010302667345

证书附页：第 3 页 共 3 页

2P 直流接线图

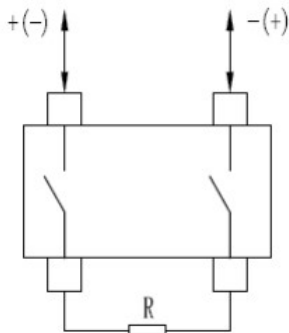


图 2-1

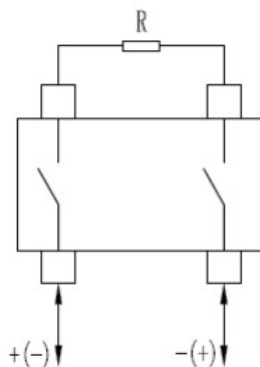


图 2-2

型号解释：

N H 40 □ - □ / □ □ HV □  
(1) (2) (3) (4) (5) (6) (7) (8) (9)

- (1) 企业代号
- (2) 隔离开关
- (3) 设计序号
- (4) DC: 直流; 无: 交流
- (5) 额定工作电流 (A): 800, 1000, 1250, 1600
- (6) 2—二极, 3—三极
- (7) “0” 表示无开合信号装置型; “1” 表示有开合信号装置型
- (8) HV: 高电压代号
- (9) W: 手柄柜外操作; 无表示手柄柜内操作

本页为证书附页，应与证书主页同时使用。



中国质量认证中心  
CHINA QUALITY CERTIFICATION CENTRE

中国质量认证中心有限公司