



## SHT-B5 分励脱扣器

# 使用说明书

---

感谢您选购本产品，在安装、使用或维护产品前，  
请仔细阅读使用说明书。

---

## 安全警示

---

- ① 产品严禁安装于含有易燃易爆气体、潮湿凝露的环境中，严禁用湿手操作产品。
- ② 产品工作中，严禁触摸产品导电部位。
- ③ 安装、维修与保养产品时，必须确保线路断电。
- ④ 产品必须由有专业资格的人员进行配线安装，并定期检查。
- ⑤ 严禁小孩玩耍产品或包装物。
- ⑥ 应防止异物落入产品内。
- ⑦ 不要安装在气体介质能腐蚀金属和破坏绝缘的地方。
- ⑧ 产品在安装使用时，接线螺钉应拧紧，导线不易松动和拔出，严格按照要求选取导线并配接符合要求的电源与负载。
- ⑨ 本产品不能对人身触电及电力不平衡起保护作用。
- ⑩ 断路器拼装附件类总数不超过3个。

## 1 主要用途与适用范围

SHT-B5分励脱扣器适用于交流额定电压230V/400V或直流额定电压至48V的线路中，与NB5-63N、NB5-40N系列断路器配套使用，当脱扣器端接通额定控制电压时，脱扣器动作并带动断路器自动分断，从而实现远距离控制断路器分断操作之用。

分励脱扣器是一种附件产品，拼装在断路器左侧使用。

## 2 正常使用、安装与运输、贮存条件

### 2.1 使用条件：

- 工作环境温度：-35℃ ~ +70℃，24小时平均工作温度不超过+35℃。
- 海拔高度：安装地点海拔高度不超过2000m。
- 污染等级：2级。
- 安装类别：Ⅱ级。

**2.2 安装条件：**在符合安全警示各项条件下，与断路器拼装一般应垂直安装，安装处无明显摇动、冲击和振动。

**2.3 运输和贮存条件：**分励脱扣器在贮存、运输过程中，均不得跌落或受雨水、腐蚀性气体侵袭。

## 3 主要技术参数

| 序号 | 技术参数          | 参数值  |
|----|---------------|--|
| 1  | 不同额定电压下额定工作电流 | 交流： Ue=400V In=3A<br>Ue=230V In=6A               |
|    |               | 直流： Ue=48V In=2A<br>Ue=24V In=6A<br>Ue=12V In=6A |
| 2  | 额定绝缘电压        | 500V   |
| 3  | 外壳防护等级        | IP20   |
| 4  | 使用类别          | AC-12、DC-12                                      |

## 4 外形与安装尺寸(如下图1)

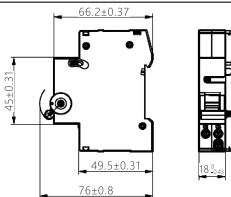


图1 SHT-B5外形及安装尺寸

## 5 安装调试与操作使用

5.1 安装使用前先检查分励脱扣器与所配装的断路器是否相符。

### 5.2 安装方式

与断路器拼装如下图2。

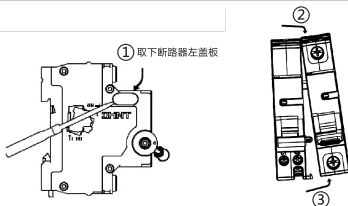


图2 SHT-B5安装示意

### 5.3 拆卸如下图3

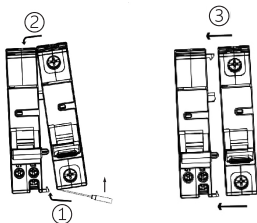


图3 SHT-B5拆卸示意

### 5.4 适用于铜导线连接，导线截面积选用 $1\text{mm}^2$ ，接线方式及剥线长度如下下图4

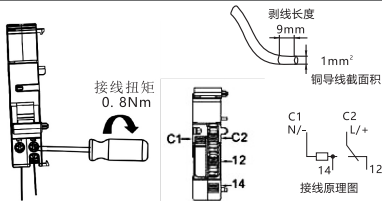


图4 SHT-B5接线方式

注意：通电前检查接线是否正确，验证手柄动作灵活性和拼装正确性。

## 6 维护

分励脱扣器和配装的断路器在运行时，应定期检查；  
配装的断路器分断过载或短路电流后，应先排除故障，再恢复合闸。

## 7 故障分析与排除

表1 故障分析与排除示例

| 故障现象   | 原因分析           | 排除方法     |
|--------|----------------|----------|
| 手柄不能合闸 | 分励控制信号未断开      | 切断分励控制信号 |
|        | 操作机构出现故障       | 更换产品     |
|        | 与断路器未拼装完好      | 重新拼装     |
|        | 断路器回路故障        | 排除故障     |
| 不通电    | 导线剥头太短         | 重新剥线     |
|        | 接线螺钉未压紧导线或出现松动 | 拧紧接线螺钉   |

## 8 质保期与环境保护及其它法律规定

### 8.1 质保期

在遵守正常贮运条件下且产品包装或产品本身完好，产品自生产之日起，质保期为36个月。

下列情况，均不属保修范围：

- 1) 用户使用、保管、维护不当造成的损坏。
- 2) 非公司指派机构或人员，或自行拆装维修造成的损坏。
- 3) 产品超过质保期。
- 4) 因不可抗力因素造成的损坏。

### 8.2 环境保护

为了保护环境，本产品或其中的部件报废时，请按工业废弃物妥善处理；或交由回收处理站按照国家相关规定进行分类拆解、回收再利用等。

**CHINT 正泰**

# 合格证

**型号：SHT-B5**

**名称：分励脱扣器**

产品经检验合格，准予出厂。

**检验员：** 检12 \_\_\_\_\_

**检验日期：** 见产品或包装

**浙江正泰电器股份有限公司**  
ZHEJIANG CHINT ELECTRICS CO., LTD.

CHNT

正泰电器

## 浙江正泰电器股份有限公司

地址 浙江省乐清市北白象镇正泰工业园区正泰路1号

邮编: 325603

电话: 0577-62877777

传真: 0577-62875888

全国统一客户服务热线

**400-817-7777**

欢迎访问: [Http://www.chint.net](http://www.chint.net)

欢迎咨询: E-mail: [services@chint.com](mailto:services@chint.com)



“CHNT”, “正泰”系注册商标,属正泰电器(CHINT ELECTRIC)所有

正泰电器(CHINT ELECTRIC)版权所有 采用环保纸印刷



产品若有技术改进, 会编进新版说明书中, 不再另行通知。

