



ERH 手动操作机构 使用说明书

感谢您选购本产品，在安装、使用或维护产品前，
请仔细阅读使用说明书。

安全警示

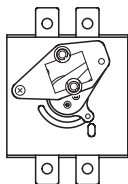
- ① 不要安装在气体介质能腐蚀金属和破坏绝缘的地方。
- ② 安装、维护与保养产品时，必须确保线路断电。
- ③ 避免危险事故，产品的安装固定须严格按照说明书的要求进行。

1 使用信息

适用于NXM、NXMLE、NXMS、NXHM系列产品型号。

2 检查

检查



装配所需工具



一字螺丝刀



十字螺丝刀



外六角扳手



- 1、确定型号规格；
- 2、手动操作机构的安装、操作和维护工作仅限于专业资质人员执行。

型号	附件袋					数量
	安装螺钉	螺杆	螺母	弹垫	平垫	
ERH-M1 ERH-M1LE	M3×32	-	-	-	-	4
ERH-M2 ERH-M2LE	S:M4×80 H:M4×95	-				
ERH-M3 ERH-M3LE	M4×32	-	-	-	-	
ERH-M4 ERH-M4LE	M6×12					
ERH-M5	M6×16					
ERH-M5LE ERH-M6	M6×12					
ERH-M7	M6×12					

型号说明

ERH-M1 LE

适用产品类型:见表2

适用产品代号:见表1

名称代号

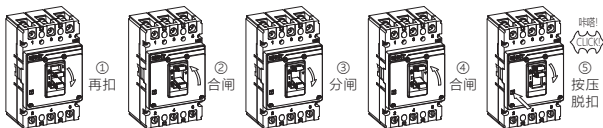
表1 适用产品型号

代号	M1	M2	M3	M4	M5	M6	M7
适用产品型号	NXM-63 NXHM-63 NXM-125 NXMLE-125 NXHM-125	NXM-160 NXMLE-160 NXMS-160 NXHM-160	NXM-250 NXMLE-250 NXMS-250 NXHM-250	NXM-400 NXMLE-400 NXMS-400 NXHM-400 NXM-630 NXMLE-630 NXMS-630 NXHM-630	NXM-800 NXMLE-800 NXHM-800	NXM-1000 NXMS-1000 NXHM-1000	NXM-1250 NXMS-1250 NXM-1600 NXMS-1600

表2 适用产品类型

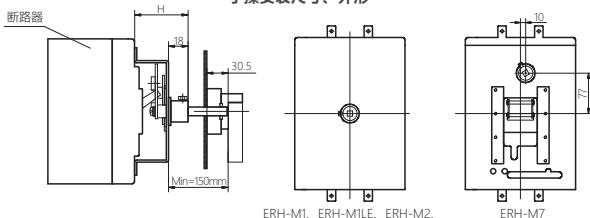
代号	无(省略)	LE
产品类型	NXM、NXMS、NXHM	NXMLE

装配手操前应进行产品操作测试



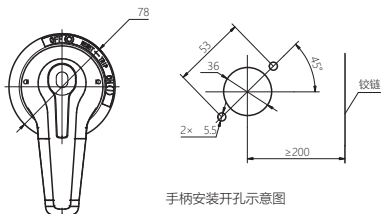
3 安装尺寸、外形

手操安装尺寸、外形



ERH-M1、ERH-M1LE、ERH-M2、
ERH-M2LE、ERH-M3、ERH-M3LE、
ERH-M4、ERH-M4LE、ERH-M5、
ERH-M5LE、ERH-M6

ERH-M7



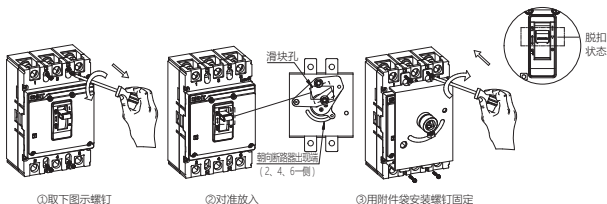
手柄安装开孔示意图

单位为毫米

尺寸 代号	型号					
	ERH-M1 ERH-M1LE	ERH-M2 ERH-M2LE	ERH-M3 ERH-M3LE	ERH-M4 ERH-M4LE	ERH-M5 ERH-M5LE ERH-M6	ERH-M7
H	53.5	61.5	63.5	98	97	68.5

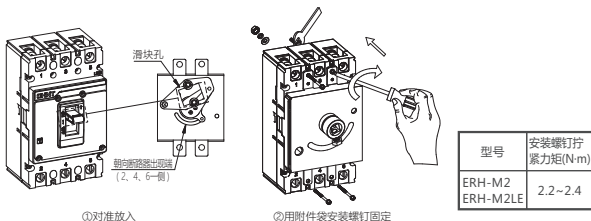
4 机构安装(自由脱扣状态下安装)

4.1 ERH-M1、ERH-M1LE、ERH-M3、ERH-M3LE

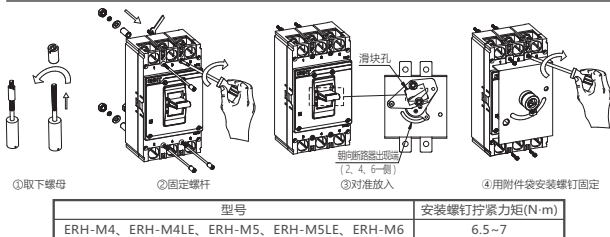


型号	安装螺钉拧紧力矩(N·m)
ERH-M1 ERH-M1LE	1~1.1
ERH-M3 ERH-M3LE	2.2~2.4

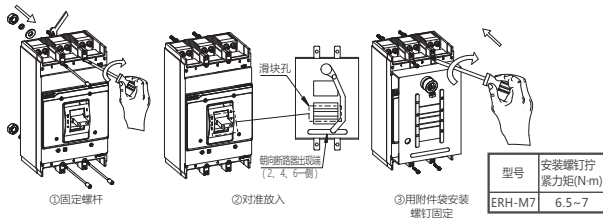
4.2 ERH-M2、ERH-M2LE



4.3 ERH-M4、ERH-M4LE、ERH-M5、ERH-M5LE、ERH-M6

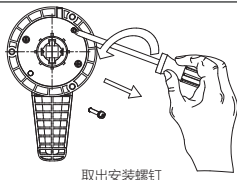


4.4 ERH-M7

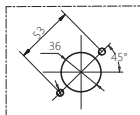


5 手操手柄安装

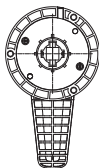
5.1 取出2个对角的安装螺钉



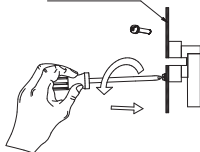
5.2 手柄安装



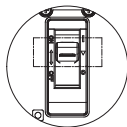
手柄安装开孔示意图



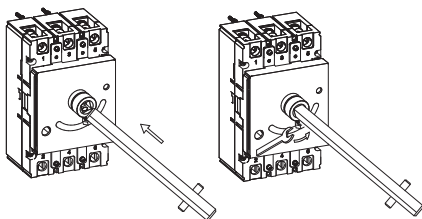
开关柜安装板



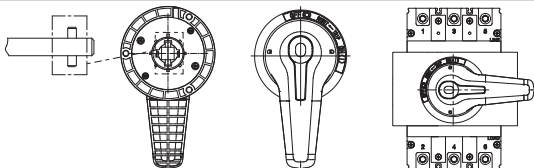
5.3 固定加长杆(产品需要处于自由脱扣状态)



脱扣状态

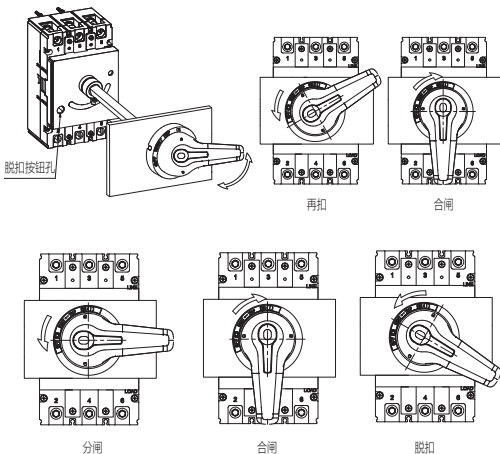


5.4 将固定杆对准装入手柄固定孔



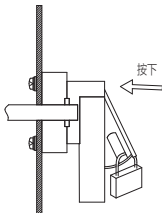
6 测试

6.1 测试



- 1、测试时务必切断产品电源；
- 2、如产品装有欠电压脱扣器，安装手操前必须先接通欠电压脱扣器，否则将损坏产品；
- 3、测试4~5次确保手操能正常运行后方可投入使用。

6.2 如有需要，可对手柄进行锁定操作，锁需自行购买



手柄指向状态	ON	OFF	TRIP	RESET及其他空白区域
动作(按下)	√	√	√	×

如测试结果与上述不符，请先检查安装是否正确，确定安装无误或重新安装后仍然不符，请联系厂家进行处理。

7 质保期

在遵守正常贮运条件下且产品包装或产品本身完好，产品自生产之日起，质保期为36个月。

下列情况，均不属保修范围：

- 1) 用户使用、保管、维护不当造成的损坏。
- 2) 非公司指派机构或人员，或自行拆装维修造成的损坏。
- 3) 产品超过质保期。
- 4) 因不可抗力因素造成的损坏。

8 环境保护

为了保护环境，本产品或其中的部件报废时，请按工业废弃物妥善处理；或交由回收处理站按照国家相关规定进行分类拆解、回收再利用等。

CHINT 正泰

合格证

型号：ERH

名称：手动操作机构

产品经检验合格，准予出厂。

检验员：_____ PD1检17 _____

检验日期：_____ 见产品或包装 _____

浙江正泰电器股份有限公司
ZHEJIANG CHINT ELECTRICS CO., LTD.

CHNT

正泰电器

浙江正泰电器股份有限公司

地址：浙江省乐清市北白象镇正泰工业园区正泰路1号

邮编：325603

电话：0577-62877777

传真：0577-62875888

全国统一客户服务热线

400-817-7777

欢迎访问：Http://www.chint.net

欢迎咨询：E-mail:chint@chint.com



“CHNT”、“正泰”系注册商标,属正泰电器(CHINT ELECTRIC)所有

正泰电器(CHINT ELECTRIC)版权所有 采用环保纸印刷



产品若有技术改进，会编进新版说明书中，不再另行通知。

