

**CHINT** 正泰

## NCH8-□M系列 家用接触器

# 使用说明书

---

感谢您选购本产品，在安装、使用或维护产品前，  
请仔细阅读使用说明书。

---

产品制造商已通过以下管理体系认证：  
ISO 9001、ISO 14001、ISO 45001

符合标准：  
IEC/EN 61095  
GB/T 17885

## 安全警示

---

- ① 产品严禁安装于含有易燃易爆气体、潮湿凝露的环境中，严禁用湿手操作产品。
- ② 产品工作中，严禁触摸产品导电部位。
- ③ 安装、维修与保养产品时，须由专业人员进行，确保线路断电。
- ④ 严禁小孩玩耍产品或包装物。
- ⑤ 产品安装周围应保留足够空间和安全距离。
- ⑥ 不要安装在气体介质能腐蚀金属和破坏绝缘的地方。
- ⑦ 产品在安装使用时，必须应用标配导线并配接符合要求的电源与负载。
- ⑧ 为避免危险事故，产品的安装固定须严格按照说明书的要求进行。
- ⑨ 在拆除包装后，应检查产品有无损坏，并清点物品的完整性。
- ⑩ 安装、维护、与保养时，应由具有专业资质的人员操作。

# 目 录

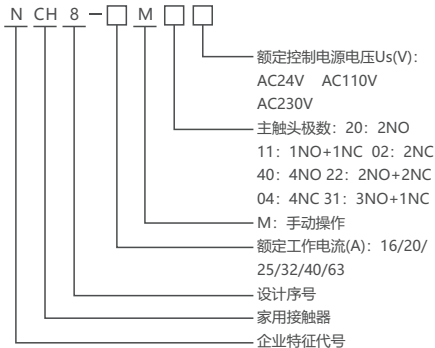
---

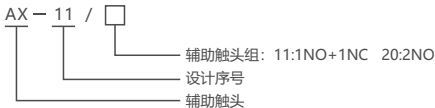
1	主要用途与适用范围	01
2	系列型号规格及其含义	01
3	正常使用、安装与运输条件	02
4	主要技术参数与性能	03
5	结构特征与工作原理	04
6	外形与安装尺寸及重量	04
7	安装调试与操作使用	06
8	维护、保养、运输与贮存期	06
9	质保期与环境保护及其它法律规定	06
10	产品选型及订货须知	07

## 1 主要用途与适用范围

NCH8-□M系列家用接触器(以下简称接触器), 主要适用于交流50Hz/60Hz, 额定工作电压至400V, 额定工作电流至63A的电力系统中, 在AC-1、AC-7a(无感或低感负载/电阻炉、家用电器和类似用途的低感负载)使用类别下, 作远距离开关和控制电路用。接触器不用于分断短路电流, 因此使用时应选配适当的短路保护电器。

## 2 系列型号规格及其含义





注：辅助触头为可选配附件，产品不标配。

## 3 正常使用、安装与运输条件

### 3.1 正常使用条件

-周围空气温度：上限值不超过 $+40^{\circ}\text{C}$ ，下限值不低于 $-5^{\circ}\text{C}$ 。当接触器安装在配电箱内时，其两侧必须拼装间隔件，以利于散热。

-湿度：最高温度为 $+40^{\circ}\text{C}$ 时，空气的相对湿度不超过50%，在较低的温度下可以允许有较高的相对湿度。月平均最低温度为 $+20^{\circ}\text{C}$ 时，该月的平均最大相对湿度为90%，对由于温度变化偶尔产生的凝露应采取特殊措施。

-动作条件：在周围空气温度为 $-5^{\circ}\text{C} \sim +40^{\circ}\text{C}$ 范围内，对接触器吸引线圈施以额定控制电源电压 $U_s$ ，使其发热至稳定状态时，接触器应在 $(85\% \sim 110\%) U_s$ 范围内任何电压下能可靠地闭合；其释放电压为 $(20\% \sim 75\%) U_s$

-安装地点：海拔不超过2000米。

-污染等级：2级

-安装类别：II类

-防护等级：IP20

**3.2 安装条件：**应采用TH35-7.5型安装轨安装；垂直安装，安装面与任何方向的倾斜度不超过 $5^{\circ}$ ；安装处应无显著冲击、振动和导电尘埃。

**3.3 运输条件：**产品储运环境应干燥通风，无显著冲击振动，无阳光直射、雨淋、灰尘、化学气体腐蚀等状况。

## 4 主要技术参数与性能

表1 主要技术参数

型号			16A	20A	25A	32A	40A	63A
额定电流 In(A)	AC-7a		16	20	25	32	40	63
	AC-7b		6	7	9	12	18	25
约定发热电流Ith(A)			25	25	25	63	63	63
额定绝缘电压Ui(V)			500					
额定工作电压Ue (V)			250(2P)400(4P)					
主触头数量	2P		1NO1NC、2NO、2NC					
	4P		2NO2NC、3NO1NC、4NO、4NC					
控制功率 (kW)	AC-7a	250V	3.5	4.5	5.5	8	9	14
		400V	6	7.5	9.5	12	15	24
	AC-7b	250V	1.4	1.6	2	3	4	5.5
		400V	2.2	2.5	3.2	4.5	6	8
额定控制电源电压Us(V)			AC24V、AC110V、AC230V					
额定工作制	断续工作制		30次/h 负载因数40%					
	八小时工作制		基本工作制					
接线 (mm <sup>2</sup> )	控制 回路	硬线	1.5~2.5			2×1.5		
		软线	1.5~2.5			2×2.5		
	动力 回路	硬线	1.5~6			6~25		
		软线	1.5~4			6~16		
扭矩 (N.m)	控制回路		0.8					
	动力回路		0.8			3.5		

## 5 结构特征与工作原理

当线圈通电后，线圈电流产生磁场，产生足够的电磁吸力以克服反作用力，将衔铁吸合，使触头接通，当线圈电压消失或线圈电压降低到某一数值，即所谓释放电压时，由于衔铁端面产生的磁通减少，电磁吸力就开始小于反作用弹簧、触头弹簧等产生的反作用力。衔铁就在此反作用力的作用下释放，离开磁轭，触头随即分断。

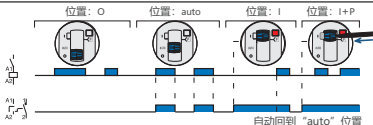


图1 手动操作原理图

## 6 外形与安装尺寸及重量

外形与安装尺寸如图2图3图4所示；重量见产品箱贴。

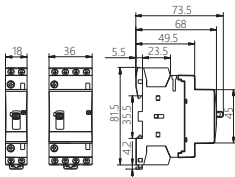


图2 NCH8-16M、NCH8-20M、NCH8-25M外形与安装尺寸示意图

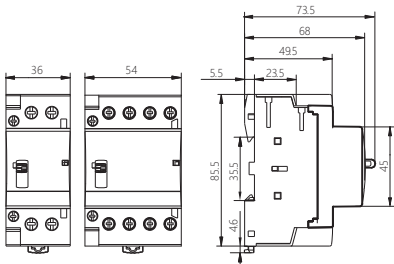


图3 NCH8-32M、NCH8-40M、NCH8-63M外形与安装尺寸示意图

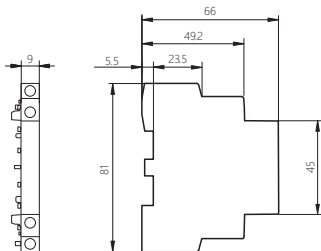


图4 AX-11外形与安装尺寸示意图



## **7 安装调试与操作使用**

安装前首先检查实际使用场合是否符合接触器的用途与适用范围、技术参数及其正常工作条件和安装条件等。安装时，将接触器的止动件向下拉，把接触器置于安装轨上，再将止动件向上推使接触器固定在安装导轨上不得松动、掉落。如需拆下接触器时，将止动件向下拉，便可取下。

接触器接线时应选用适当的螺丝刀，导线不得松动、拔出，裸露铜线头不能露在接线端外。检查接线正确无误后，应使线圈通电分合数次，检查产品动作是否可靠，才可投入使用。

## **8 维护、保养、运输与贮存期**

### **8.1 维护与保养**

日常清除粉尘；检查各端子螺丝是否松动，检查电线有无损伤及老化。

满足说明书所规定的的环境条件下，贮存或停用半年的产品使用前请检查。

### **8.2 运输与贮存期**

接触器在使用或贮存、运输过程中均不得受雨水侵袭和跌落。

满足说明书所规定的的环境条件下，贮存或停用半年的产品使用前请检查。

## **9 质保期与环境保护及其它法律规定**

### **9.1 质保期**

在遵守正常贮运条件下且产品包装或产品本身完好，产品自生产之日起，质保期为36个月。下列情况，均不属保修范围：

- 1) 用户使用、保管、维护不当造成的损坏。
- 2) 非公司指派机构或人员，或自行拆装维修造成的损坏。
- 3) 产品超过质保期。
- 4) 因不可抗力因素造成的损坏。

## 9.2 环境保护

为了保护环境，本产品或其中的部件报废时，请按工业废弃物妥善处理；或交由回收处理站按照国家相关规定进行分类拆解、回收再利用等。

## 10 产品选型与订货须知

用户在选择NCH8-□M家用接触器时应注明以下内容，如需要可以进一步注明使用条件，或使用要求：

- 产品名称及型号
- 额定工作电流
- 主触头数量
- 线圈控制电源电压

**CHINT 正泰**

# 合格证

型号：NCH8-□M

名称：家用接触器

产品经检验合格，符合标准  
GB/T 17885，准予出厂。

检验员： 检15 \_\_\_\_\_

检验日期： 见产品或包装

**浙江正泰电器股份有限公司**  
ZHEJIANG CHINT ELECTRICS CO., LTD.

CHNT

正泰电器

## 浙江正泰电器股份有限公司

地址：浙江省乐清市北白象镇正泰工业园区正泰路1号

邮编：325603

电话：0577-62877777

传真：0577-62875888

全国统一客户服务热线

**400-817-7777**

欢迎访问：[Http://www.chint.net](http://www.chint.net)

欢迎咨询：E-mail:[chint@chint.com](mailto:chint@chint.com)



“CHNT”、“正泰”系注册商标,属正泰电器(CHINT ELECTRIC)所有

正泰电器(CHINT ELECTRIC)版权所有 采用环保纸印刷



产品若有技术改进,会编进新版说明书中,不再另行通知。

