

**CHINT** 正泰

AXF-X1  
辅助触头

# 使用说明书

---

感谢您选购本产品，在安装、使用或维护产品前，  
请仔细阅读使用说明书。

---

产品制造商已通过以下管理体系认证  
ISO 9001、ISO 14001、ISO 45001

符合标准：  
GB/T 14048.5

## 安全警示

---

- ① 产品严禁安装于含有易燃易爆气体、潮湿凝露的环境中，严禁用湿手操作产品。
- ② 产品工作中，严禁触摸产品导电部位。
- ③ 安装、维修与保养产品时，必须确保线路断电。
- ④ 产品必须由有专业资格的人员进行配线安装，并定期检查。
- ⑤ 严禁小孩玩耍产品或包装物。
- ⑥ 应防止异物落入产品内。
- ⑦ 不要安装在气体介质能腐蚀金属和破坏绝缘的地方。
- ⑧ 产品在安装使用时，接线螺钉应拧紧，导线不易松动和拔出，严格按照要求选取导线并配接符合要求的电源与负载。
- ⑨ 本产品不能对人身触电及电力不平衡起保护作用。
- ⑩ 断路器拼装附件类总数不超过3个。

## 1 主要用途与适用范围

AXF-X1 辅助触头主要用于交流额定电压至415V或直流额定电压至130V的线路中，与NXBF-63系列断路器拼装作远距离断路器通断的信号指示。

辅助触头是一种附件产品，拼装在断路器左侧使用。

## 2 正常使用、安装与运输、贮存条件

### 2.1 使用条件：

- 工作环境温度：-5℃~+40℃，24小时平均工作温度不超过+35℃；
- 海拔高度：安装地点海拔高度不超过2000m；
- 污染等级：2级；
- 安装类别：Ⅱ、Ⅲ级。

**2.2 安装条件：**在符合安全警示各项条件下，与断路器拼装后一般应垂直安装，安装处无明显摇动、冲击和振动。

**2.3 运输和贮存条件：**辅助触头在贮存、运输过程中，均不得跌落或受雨水、腐蚀性气体侵袭。

### 3 主要技术参数

序号	技术参数	参数值
1	不同额定电压下 额定工作电流	交流: $U_e=415V$ $I_n=3A$ $U_e=240V$ $I_n=6A$
		直流: $U_e=130V$ $I_n=1A$ $U_e=48V$ $I_n=2A$ $U_e=24V$ $I_n=6A$
2	额定绝缘电压( $U_i$ )	500V
3	外壳防护等级	IP20
4	使用类别	AC-12、DC-12

### 4 外形与安装尺寸(如图1)

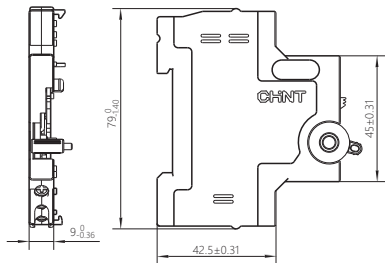


图1 外形与安装尺寸

## 5 安装调试与操作使用

5.1 安装使用前先检查辅助触头与所配装的断路器是否相符。

5.2 安装方式：与断路器拼装如下图2。

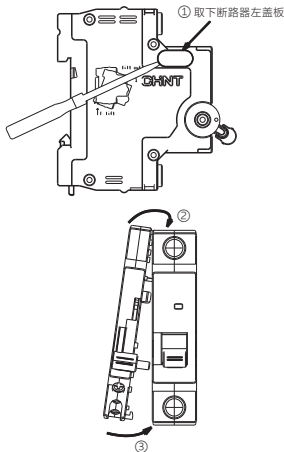


图2 安装示意图

注：当多种附件混合配装时，辅助触头拼装在其最左侧。

### 5.3 拆卸如下图3。

---

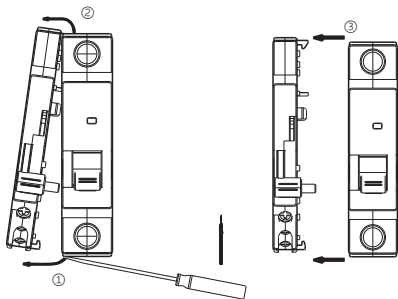
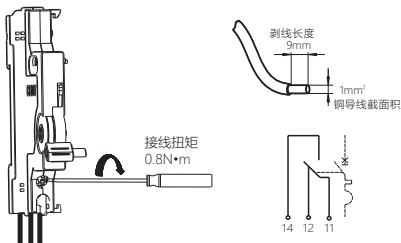


图3 拆卸示意图

---

**5.4 适用于铜导线连接，导线截面积选用 $1\text{mm}^2$ ，接线方式及剥线长度如下图4。**



**图4 接线方式**

注意：通电前检查接线是否正确，验证手柄动作灵活性和拼装正确性。

## **6 维护**

辅助触头和配装的断路器在运行时，应定期检查；

配装的断路器分断过载或短路电流后，应先排除故障，再恢复合闸。

## 7 故障分析与排除

常见故障的诊断、维修、排除方法如下表1

表1 故障分析与排除示例

故障现象	原因分析	排除方法
手柄不能合闸	操作机构出现故障	更换产品
	与断路器未拼装完好	重新拼装
	断路器回路故障	排除故障
不通电	导线剥头太短	重新剥线
	接线螺钉未压紧导线或出现松动	拧紧接线螺钉

## 8 质保期与环境保护及其它法律规定

### 8.1 质保期

在遵守正常贮运条件下且产品包装或产品本身完好，产品自生产之日起，质保期为36个月。

下列情况，均不属保修范围：

- 1) 用户使用、保管、维护不当造成的损坏。
- 2) 非公司指派机构或人员，或自行拆装维修造成的损坏。
- 3) 产品超过质保期。
- 4) 因不可抗力因素造成的损坏。

### 8.2 环境保护

为了保护环境，本产品或其中的部件报废时，请按工业废弃物妥善处理；或交由回收处理站按照国家相关规定进行分类拆解、回收再利用等。



**CHINT 正泰**

# 合格证

**型号：AXF-X1**

**名称：辅助触头**

产品经检验合格，符合标准  
GB/T 14048.5，准予出厂。

**检验员：** 检12 \_\_\_\_\_

**检验日期：** 见产品或包装

**浙江正泰电器股份有限公司**  
ZHEJIANG CHINT ELECTRICS CO., LTD.

CHNT

正泰电器

## 浙江正泰电器股份有限公司

地址 浙江省乐清市北白象镇正泰工业园区正泰路1号

邮编 325603

电话: 0577-62877777

传真: 0577-62875888

全国统一客户服务热线

**400-817-7777**

欢迎访问: [Http://www.chint.net](http://www.chint.net)

欢迎咨询: E-mail: [services@chint.com](mailto:services@chint.com)



“CHNT”、“正泰”系注册商标,属正泰电器(CHINT ELECTRIC)所有

正泰电器(CHINT ELECTRIC)版权所有 采用环保纸印刷



产品若有技术改进,会编进新版说明书中,不再另行通知。

