



## BH-0.66、BH(SDH)-0.66 电流互感器

# 使用说明书

---

感谢您选购本产品，在安装、使用或维护产品前，  
请仔细阅读使用说明书。

---

产品制造商已通过以下管理体系认证：  
ISO 9001、ISO 14001、ISO 45001

符合标准：  
GB/T 20840.2

## 安全警示

---

- ① 产品严禁安装于含有易燃易爆气体、潮湿凝露的环境中，严禁用湿手操作产品。
- ② 产品工作中，严禁触摸产品导电部位。
- ③ 安装、维护与保养产品时，必须确保线路断电。
- ④ 严禁玩耍产品或包装物。
- ⑤ 产品安装周围应保留足够空间和安全距离。
- ⑥ 不要安装在气体介质能腐蚀金属和破坏绝缘的地方。
- ⑦ 产品在安装使用时，必须应用标配导线并配接符合要求的电源与负载。
- ⑧ 为避免危险事故，产品的安装固定须严格安装说明书的要求进行。
- ⑨ 在拆除包装后，应检查产品有无损坏，并清点物品的完整性。

 2018E302-33

 2018E303-33

 2018E304-33

 2019E393-33

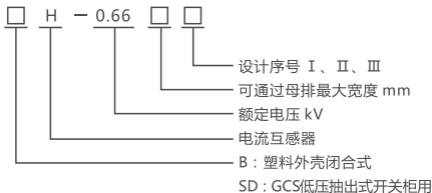
 2019E398-33

 2019E401-33

## 1 主要用途与适用范围

BH-0.66、BH(SDH)-0.66电流互感器 (以下称互感器) 用于户内, 供额定电压0.66kV及以下, 额定频率50Hz的交流电路中作电流、电能的测量或计量用。

## 2 系列型号规格及其含义



## 3 正常使用、安装与运输、贮存条件

### 3.1 使用条件

3.1.1 互感器为户内型, 使用环境为 $-5^{\circ}\text{C}\sim 40^{\circ}\text{C}$ , 24h内测得的相对湿度平均值不超过95%, 24h内的水蒸气压强平均值不超过2.2kPa, 一个月内的相对湿度平均值不超过90%, 一个月内的水蒸气压强平均值不超过1.8kPa。

3.1.2 环境空气中无明显灰尘、烟、腐蚀性气体、蒸气或盐的污染。

### 3.2 安装条件

产品可水平或垂直安装, 水平方向安装扭紧力矩不大于 $1.5\text{N}\cdot\text{m}$ ,

垂直方向安装扭紧力矩不大于2.0N·m，安装牢固且无摇动和冲击振动，安装地点的海拔不超过1000m。

### 3.3 运输和贮存条件

互感器应贮存在没有雨雪侵袭、空气流通、相对湿度不超过95%，温度在-5℃~40℃的环境中。

## 4 主要技术参数与性能

互感器主要技术参数见表1。

表1 互感器主要技术参数

| 序号 | 主要技术参数    | BH-0.66、BH(SDH)-0.66 |
|----|-----------|----------------------|
| 1  | 额定一次电流 A  | 5~5000               |
| 2  | 额定二次电流 A  | 5、1                  |
| 3  | 准确度等级     | 0.2、0.5、1、3、0.2S、05S |
| 4  | 额定输出容量 VA | 2.5、5、10、20、30       |

## 5 结构特征与工作原理

互感器壳体采用聚碳酸酯（PC）材料，铁心采用硅钢片或非晶合晶材料卷制，二次绕组采用绝缘耐热等级相对应的电磁线绕制。

根据电磁感应原理将一次侧大电流转换成二次侧小电流，以便用于交流电路中作电流、电能的测量或计量用。

## 6 外形与安装尺寸

互感器的外形与安装尺寸见表2及图1~图18。

表2 互感器的外形、窗口及安装尺寸

| 产品型号           | 外形尺寸 |      |      | 安装尺寸 |    | 窗口尺寸 |      |    |    | 外形                   | h | 备注 |       |                      |
|----------------|------|------|------|------|----|------|------|----|----|----------------------|---|----|-------|----------------------|
|                | Lmax | Wmax | Hmax | L1   | L2 | m    | n    | φd | 附图 |                      |   |    |       |                      |
| BH-0.66 实心     | 69   | 84   | 87   | 38   | —  | 图5   |      |    |    |                      |   |    | 37    |                      |
| BH-0.66 20 I   | 62   | 35   | 81   | 33.5 | —  | 图6   |      |    |    |                      |   |    | 32.5  |                      |
| BH-0.66 30 I   | 61   | 34   | 81   | 32.5 | —  | 图7   |      |    |    |                      |   |    | 33.75 |                      |
| BH-0.66 30 I B | 76   | 43   | 99   | 44   | —  | 图8   |      |    |    |                      |   |    | 40.5  |                      |
| BH-0.66 40 I   | 76   | 41   | 99   | 43.5 | —  | 图9   |      |    |    |                      |   |    | 41    |                      |
| BH-0.66 50 I   | 83   | 41   | 99   | 50   | —  | 图10  |      |    |    |                      |   |    | 41    |                      |
| BH-0.66 50 I   | 84   | 43   | 107  | 50   | —  | 图11  |      |    |    |                      |   |    | 45    | 750/5A~1500/5A 0.5级  |
| BH-0.66 60 I   | 103  | 41   | 127  | 50   | —  |      |      |    |    |                      |   |    | 55    |                      |
| BH-0.66 60 I   | 104  | 45   | 131  | 50   | —  | 图12  |      |    |    |                      |   |    | 57    | 1500/5A~2000/5A 0.5级 |
| BH-0.66 80 I   | 119  | 47   | 140  | 50   | —  |      |      |    |    |                      |   |    | 61    |                      |
| BH-0.66 80 I   | 127  | 47   | 149  | 50   | —  | 图13  |      |    |    |                      |   |    | 61    |                      |
| BH-0.66 100 I  | 146  | 47   | 156  | 50   | —  |      |      |    |    |                      |   |    | 102   | 22                   |
| BH-0.66 100 I  | 146  | 53   | 171  | 50   | —  | 102  | 32.5 | —  | 69 |                      |   |    |       |                      |
| BH-0.66 120 I  | 191  | 47   | 138  | 50   | —  | 126  | 36   | 62 | 77 | 2500/5A~3000/5A 0.5级 |   |    |       |                      |
| BH-0.66 120 I  | 197  | 47   | 173  | 50   | —  | 130  | 60   | 70 | 60 |                      |   |    |       |                      |
| BH-0.66 120 I  |      |      |      |      |    |      |      |    | 78 | 2500/5A~5000/5A 0.5级 |   |    |       |                      |

续表2

| 产品型号                | 外形尺寸 |      |      | 安装尺寸 |      | 窗口尺寸 |      |          |    | 外形   | h     | 备注                   |
|---------------------|------|------|------|------|------|------|------|----------|----|------|-------|----------------------|
|                     | Lmax | Wmax | Hmax | L1   | L2   | m    | n    | $\phi d$ | 附图 |      |       |                      |
| BH(SDH)-0.66 40 II  | 80   | 47   | 105  | 45   | —    | 42   | 31   | —        | —  | 图 16 | 44.5  |                      |
| BH(SDH)-0.66 50 II  | 88   | 47   | 107  | 54   | —    | 52   | 31.5 | —        | —  |      | 45.5  |                      |
| BH(SDH)-0.66 50 II  | 88   | 47   | 121  | 54   | —    | 52   | 31.5 | —        | —  |      | 52.5  | 750/5A~1500/5A 0.5级  |
| BH(SDH)-0.66 60 II  | 103  | 49   | 111  | 53   | —    | 62   | 31.5 | —        | —  | 图 17 | 43.75 |                      |
| BH(SDH)-0.66 60 II  | 103  | 49   | 128  | 53   | —    | 62   | 31.5 | —        | —  |      | 56    | 1500/5A~2000/5A 0.5级 |
| BH(SDH)-0.66 80 II  | 123  | 48   | 119  | 60.5 | —    | 82   | 32.5 | —        | —  |      | 54.5  |                      |
| BH(SDH)-0.66 80 II  | 123  | 49   | 144  | 61   | —    | 82   | 32.5 | —        | —  |      | 64    | 2000/5A~2500/5A 0.5级 |
| BH(SDH)-0.66 100 II | 141  | 51   | 123  | 74.5 | —    | 102  | 32.5 | —        | —  |      | 53.5  |                      |
| BH(SDH)-0.66 100 II | 141  | 51   | 159  | 75   | —    | 102  | 50   | —        | —  |      | 71.5  | 2500/5A~3000/5A 0.5级 |
| BH(SDH)-0.66 120 II | 171  | 49   | 156  | 54   | —    | 122  | 52   | —        | —  |      | 69.5  |                      |
| BH(SDH)-0.66 120 II | 173  | 55   | 184  | 56   | —    | 122  | 65   | —        | —  |      | 84    | 2500/5A~4000/5A 0.5级 |
| BH(SDH)-0.66 170 II | 262  | 55   | 222  | 120  | —    | 170  | 102  | —        | —  | 图 1  | 103   |                      |
| BH(SDH)-0.66 200 II | 246  | 51   | 207  | 154  | —    | 202  | 81   | —        | —  |      | 95.5  |                      |
| BH-0.66 20 III      | 65   | 55   | 87   | 41   | 44.5 | 22   | 11   | —        | —  |      | 35    |                      |

续表2

| 产品型号  | 外形尺寸 |      |      | 安装尺寸 |     | 窗口尺寸 |    |    |    | 外形 | h    | 备注 |
|---|------|------|------|------|-----|------|----|----|----|----|------|----|
|   | Lmax | Wmax | Hmax | L1   | L2  | m    | n  | φd | 附图 |    |      |    |
| BH-0.66 30Ⅲ                                 | 73   | 69   | 93   | 49   | 54  | 31   | 31 | —  | —  | 图2 | 38.5 |    |
| BH-0.66 40Ⅲ                                 | 85   | 69   | 103  | 59   | 62  | 42   | 42 | —  | —  |    | 43.5 |    |
| BH-0.66 50Ⅲ                                 | 89   | 69   | 108  | 61   | 65  | 52   | 52 | —  | —  | 图3 | 46   |    |
| BH-0.66 60Ⅲ                                 | 113  | 69   | 160  | 90   | 122 | 62   | 54 | —  | —  | 图4 | 72   |    |
| BH-0.66 80Ⅲ                                 | 133  | 69   | 164  | 105  | 121 | 82   | 54 | —  | —  |    | 74   |    |
| BH-0.66 100Ⅲ                                | 153  | 69   | 167  | 125  | 124 | 102  | 54 | —  | —  |    | 75.5 |    |
| BH-0.66 120Ⅲ                                | 179  | 71   | 183  | 151  | 140 | 122  | 65 | —  | —  |    | 83.5 |    |
| 注：由于产品的改进造成的产品外形尺寸、安装尺寸及重量不作另外说明，表中的数据仅供参考。 |      |      |      |      |     |      |    |    |    |    |      |    |

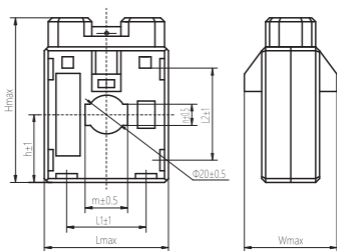


图1 BH - 0.66 20Ⅲ

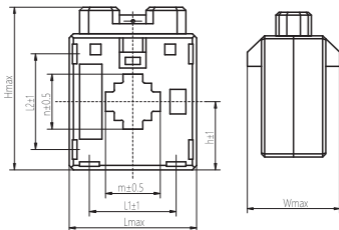


图2 BH - 0.66 30Ⅲ~40Ⅲ

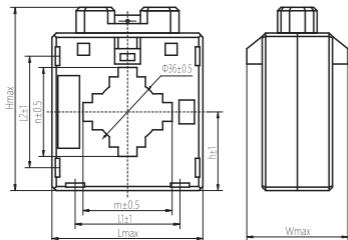


图3 BH - 0.66 50Ⅲ

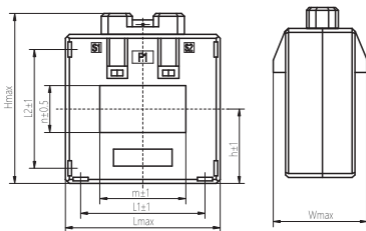


图4 BH - 0.66 60Ⅲ~120Ⅲ

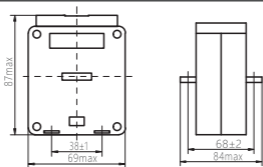


图5 BH - 0.66 实心

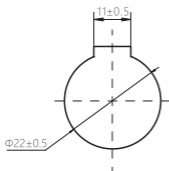


图6 BH - 0.66 20I

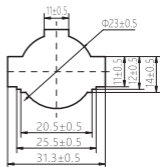


图7 BH - 0.66 30I

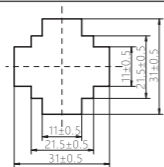


图8 BH - 0.66 30IB

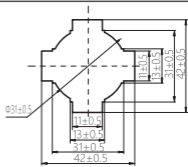


图9 BH - 0.66 40I

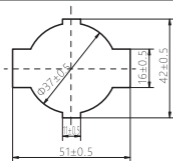


图10 BH - 0.66 50I

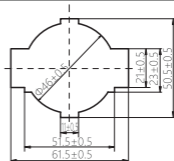


图11 BH - 0.66 60I

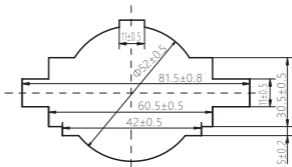


图12 BH - 0.66 80I

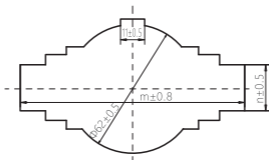


图13 BH - 0.66 100I

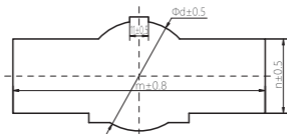


图14 BH - 0.66 120I

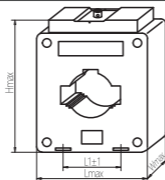


图15 BH - 0.66外形图

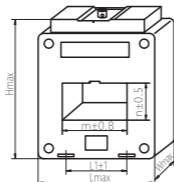


图16 BH(SDH) - 0.66 40II~50II外形图

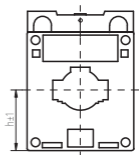
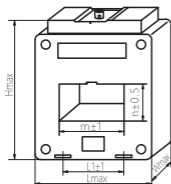


图17 BH(SDH) - 0.66 60II~200II外形图 图18 BH(SDH) - 0.66中心孔距图

## ■ 安装调试与操作使用

7.1 互感器的安装场所及方式符合第3条规定及图19~图22。

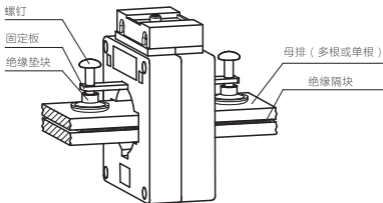


图19 母排固定式

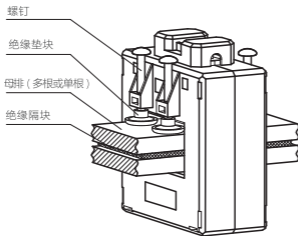


图20 母排固定式

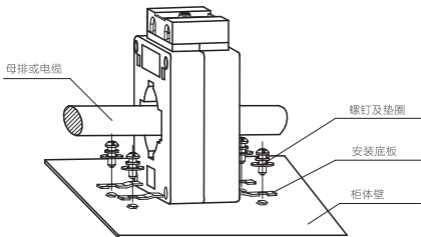


图21 底板安装式

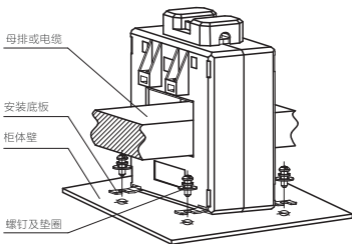


图22 底板安装式

7.2 安装前检查产品是否完好，附件是否齐全。

7.3 核对铭牌参数是否符合选择要求。

## 8 维护、保养、贮存期注意事项

8.1 产品在运输过程中切勿受潮、挤压或跌落。

8.2 互感器为计量器具，作为计量用途时，必须按互感器类标准要求进行周期性检定，检定合格后方能再次投入使用，检定不合格的必须进行返修或更换，并进行再次检定。

8.3 互感器贮存时必须做到防潮、防霉。

## 9 故障分析与排除

| 故障现象                      | 原因分析  | 排除方法  |
|---------------------------|---|---|
| 与互感器配用的仪表显示电流值与实测误差值较大。   | 1.互感器二次负荷过大，超过了规定的最大输出容量。<br>2.穿心匝数不正确，没有按要求多匝穿心。<br>3.互感器的电流比与仪表不匹配。 | 1.确保负荷在范围内。<br>2.重新确认一次电流和穿心匝数。<br>3.更换与互感器匹配的仪表。 |
| 注：设备维护或排除故障时应在线路断电的情况下进行。 |   |   |

## 10 质保期与环境保护及其他法律规定

**10.1** 在遵守正常贮运条件下且产品包装或产品本身完好，产品自生产之日起，质保期为36个月，下列情况，均不属保修范围：

- 1) 用户使用、保管、维护不当造成的损坏。
- 2) 非公司指派机构或人员，或用户自行拆装维修造成的损坏。
- 3) 产品超过质保期。
- 4) 因不可抗力因素造成的损坏。

**10.2** 为了保护环境，本产品或其中的部件报废时，请按工业废弃物妥善处理；或交由回收处理站按照国家相关规定进行分类拆解、回收再利用等。

## 11 订货须知

订购时必须注明产品的型号规格、电流比、准确级、可通过母排最大宽度、数量。

如有特殊要求时，可与厂家协商订做。

**CHINT 正泰**

# 合格证

型号：BH-0.66、BH(SDH)-0.66

名称：电流互感器

产品经检验合格，符合标准  
GB/T 20840.2，准予出厂。

DYDQ

检06

检验员：\_\_\_\_\_

检验日期：\_\_\_\_\_ 见产品或包装

**浙江正泰电器股份有限公司**  
ZHEJIANG CHINT ELECTRICS CO., LTD.

CHNT

正泰电器

## 浙江正泰电器股份有限公司

地址: 浙江省乐清市北白象镇正泰工业园区正泰路1号

邮编: 325603

电话: 0577-62877777

传真: 0577-62875888

全国统一客户服务热线

**400-817-7777**

欢迎访问: [Http://www.chint.net](http://www.chint.net)

欢迎咨询: E-mail: [chint@chint.com](mailto:chint@chint.com)



“CHNT”、“正泰”系注册商标,属正泰电器(CHINT ELECTRIC)所有

正泰电器(CHINT ELECTRIC)版权所有 采用环保纸印刷



产品若有技术改进,会编进新版说明书中,不再另行通知。

