

# CHINT 正泰

HD、HS系列  
刀开关

## 使用说明书

---

感谢您选购本产品，在安装、使用或维护产品前，  
请仔细阅读使用说明书。

---

## 安全警示

---

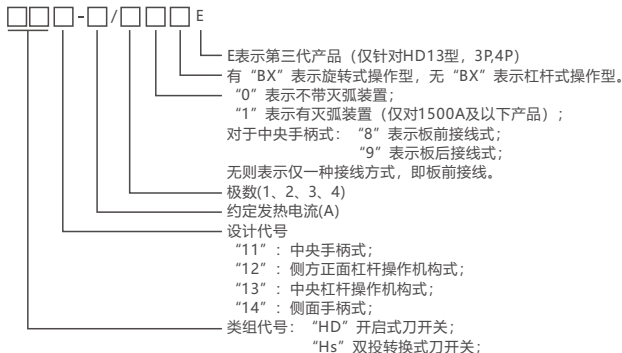
- ① 产品严禁安装于含有易燃易爆气体、潮湿凝露的环境中，严禁用湿手操作产品。
- ② 产品工作中，严禁触摸产品导电部位。
- ③ 必须由具备专业资格人员进行安装、维护、保养，且确保线路断电。
- ④ 严禁小孩玩耍产品或包装物。
- ⑤ 产品安装周围应保留足够空间和安全距离。
- ⑥ 不要安装在气体介质能腐蚀金属和破坏绝缘的地方。
- ⑦ 产品在安装使用时，必须应用标配导线并配接符合要求的电源与负载。
- ⑧ 为避免事故危险，产品的安装固定须严格按照说明书的要求进行。
- ⑨ 在拆除包装后，应检查产品有无损坏，并清点物品的完整性。



## 1 主要用途与适用范围

本厂生产的HD11、HD12、HD13、HD14、HS11、HS12、HS13等系列刀开关，其额定工作电压为380/415V，额定工作电流至3000A，在工业企业配电设备中，作为不频繁地手动接通和切断或隔离电源之用。

## 2 型号规格及其含义



## 3 正常使用、安装与运输、贮存条件

### 3.1 正常使用条件

周围空气温度不超过+40℃不低于-5℃，且其24h内平均温度值不超过35℃。最高温度为+40℃时，空气的相对湿度不超过50%，在较低的温度下可以允许有较高的相对湿度，例如+20℃时达90%；安装地点海拔不超过2000m；污染等级3级。

### 3.2 安装条件

在符合安全警示各项条件下，开关应安装在无显著摇动、冲击振动和没有雨雪侵袭的地方；无爆炸危险的介质中，且介质中无足以腐蚀金属和破坏绝缘的气体 and 尘埃。

### 3.3 运输和贮存条件

下列温度范围适用于运输、贮存：-25℃~+55℃之间，短时间（24h）内可达+70℃。

## 4 主要技术参数与性能

### 4.1 主要技术参数与性能（见表1）

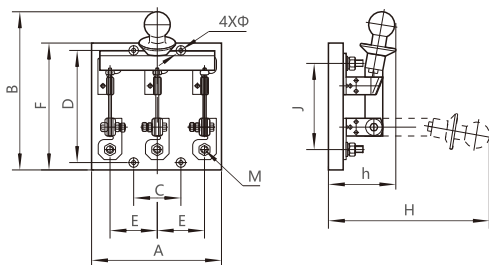
表1 产品技术参数性

额定工作 电流Ie(A)	额定工作 电压Ue(V)	额定绝缘 电压Ui(V)	额定冲击耐 受电压(kV)	1s短时耐 受电流(kA)	额定短路接通 能力Icm(kA)	使用类别	额定工 作制
100	380/415	1000	12	8	5.88	AC-21B AC-20B (HD11、 HS11系 列及不带 灭弧室 的刀开关)	8小时
200				8	5.88		
400	380/415			15	15		
600				20	20		
630				20	20		
1000				20	40		
1500	380/415			30	63		
2000				≥12Ie	≥25.2Ie		
2500				≥12Ie	≥25.2Ie		
3000				≥12Ie	≥25.2Ie		

注：100~1500A产品最高额定工作电压为690V，需特殊定制。

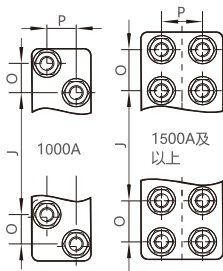
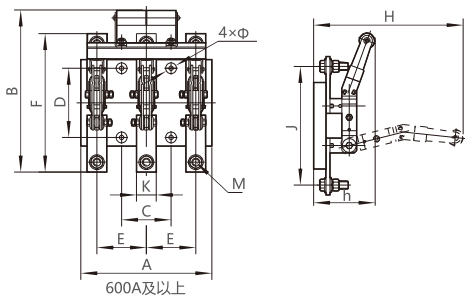
## 5 安开关外形及安装尺寸

### 5.1 HD11板前接线(见图1、表2)



400A及以下





接线端子

图1 HD11板前接线

表2

单位: mm

型号	规格	100A		200A				400A				600、630A			
		2P	3P	1P	2P	3P	4P	1P	2P	3P	4P	1P	2P	3P	4P
HD11 中央 手柄 式板 前接 线开 启式 刀开 关	A	90	140	100	190	190	270	120	190	210	300	140	240	260	360
	B	210	210	210	210	210	230	270	270	270	300	350	350	330	330
	C	-	50	60	160	70	140	80	160	80	160	100	200	100	200
	D	140	140	140	140	140	140	190	190	190	190	140	140	140	140
	E	50	50	-	70	70	70	-	80	80	80	-	100	100	100
	F	165	165	165	175	165	165	215	215	215	215	274	274	274	274
	H	210	220	220	220	220	240	270	270	270	300	330	330	310	310
	h	110	120	120	120	120	120	135	135	135	145	140	140	125	125
	J	110	110	110	110	110	110	146	146	146	146	234	234	234	234
	K	-	-	-	-	-	-	-	-	-	-	40	40	40	40
	O	-	-	-	-	-	-	-	-	-	-	-	-	-	-
	P	-	-	-	-	-	-	-	-	-	-	-	-	-	-
	M	8	8	8	8	8	8	12	12	12	12	16	16	16	16
	Φ	7	7	7	7	7	7	7	7	7	7	9	9	9	9

型号	规格	1000A				1500A				2000A				3000(2500)A			
		1P	2P	3P	4P	1P	2P	3P	4P	1P	2P	3P	4P	1P	2P	3P	4P
HD11 中央 手柄 式板 前接 线开 启式 刀开 关	A	160	280	320	440	170	300	350	480	240	400	500	680	260	460	600	800
	B	380	380	360	360	410	410	390	390	420	420	420	420	450	450	450	450
	C	120	240	115	240	130	260	130	260	180	360	180	360	200	400	200	400
	D	140	140	140	140	140	140	140	140	140	140	140	140	140	140	140	140
	E	-	120	115	120	-	130	130	130	-	180	180	180	-	200	200	200
	F	284	284	284	284	330	330	330	330	320	320	320	320	365	365	365	365
	H	380	380	360	360	390	390	370	370	380	380	380	380	390	390	390	390
	h	175	175	160	160	175	175	160	160	170	170	170	170	180	180	180	180
	J	208	208	208	208	230	230	230	230	204	204	204	204	230	230	230	230
	K	50	50	50	50	70	70	70	70	100	100	100	100	120	120	120	120
	O	25	25	25	25	35	35	35	35	40	40	40	40	45	45	45	45
	P	25	25	25	25	35	35	35	35	55	55	55	55	68	68	68	68
	M	12	12	12	12	12	12	12	12	12	12	12	12	16	16	16	16
	Φ	9	9	9	9	9	9	9	9	9	9	9	9	11	11	11	11

## 5.2 HD11板后接线(见图2、表3)

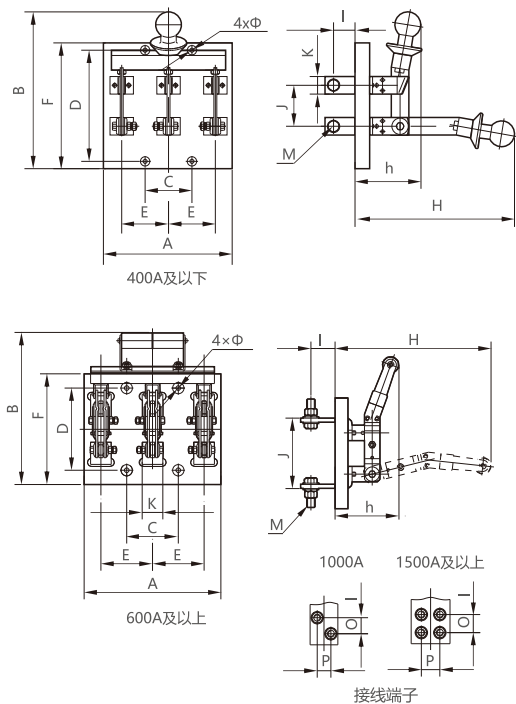


图2 HD11板后接线

表3

单位: mm

型号	规格	100A、200A				400A				600、630A			
		1P	2P	3P	4P	1P	2P	3P	4P	1P	2P	3P	4P
HD11 中央 手柄式 板后 接线 开启式 刀开关	A	100	200	200	270	120	200	220	300	140	240	270	370
	B	230	230	230	250	280	280	280	310	340	340	320	320
	C	70	140	70	140	80	160	80	160	100	200	100	200
	D	160	160	160	160	190	190	190	190	220	220	220	220
	E	-	70	70	70	-	80	80	80	-	100	100	100
	F	190	190	190	190	215	215	215	215	260	260	260	260
	H	220	220	220	240	270	270	270	300	330	330	310	310
	h	120	120	120	120	135	135	135	145	140	140	125	125
	I	35	35	35	35	26	26	26	26	36	36	36	36
	J	60	60	60	60	70	70	70	70	140	140	140	140
	K	20	20	20	20	30	30	30	30	40	40	40	40
	O	-	-	-	-	-	-	-	-	-	-	-	-
	P	-	-	-	-	-	-	-	-	-	-	-	-
	M	8	8	8	8	12	12	12	12	16	16	16	16
	Φ	7	7	7	7	7	7	7	7	9	9	9	9

型号	规格	1000A				1500A				2000A				3000(2500)A			
		1P	2P	3P	4P	1P	2P	3P	4P	1P	2P	3P	4P	1P	2P	3P	4P
HD11 中央 手柄式 板后 接线 开启式 刀开关	A	160	280	330	450	170	300	380	510	240	400	500	680	260	460	600	800
	B	380	380	360	360	410	410	390	390	390	390	390	390	420	420	420	420
	C	120	240	120	240	130	260	130	260	180	360	180	360	200	400	200	400
	D	260	260	260	260	300	300	300	300	260	260	260	260	300	300	300	300
	E	-	120	120	120	-	130	130	130	-	180	180	180	-	200	200	200
	F	290	290	290	290	340	340	340	340	300	300	300	300	350	350	350	350
	H	380	380	360	360	390	390	370	370	380	380	380	380	390	390	390	390
	h	175	175	160	160	175	175	160	160	170	170	170	170	180	180	180	180
	I	36	36	36	36	32	32	32	32	48	48	48	48	50	50	50	50
	J	160	160	160	160	180	180	180	180	180	180	180	180	190	190	190	190
	K	50	50	50	50	70	70	70	70	100	100	100	100	120	120	120	120
	O	25	25	25	25	35	35	35	35	40	40	40	40	45	45	45	45
	P	25	25	25	25	35	35	35	35	55	55	55	55	68	68	69	68
	M	12	12	12	12	12	12	12	12	12	12	12	12	16	16	16	16
	Φ	9	9	9	9	9	9	9	9	9	9	9	9	11	1	11	11

### 5.3 HS11板前进线板后出线(见图3、表4)

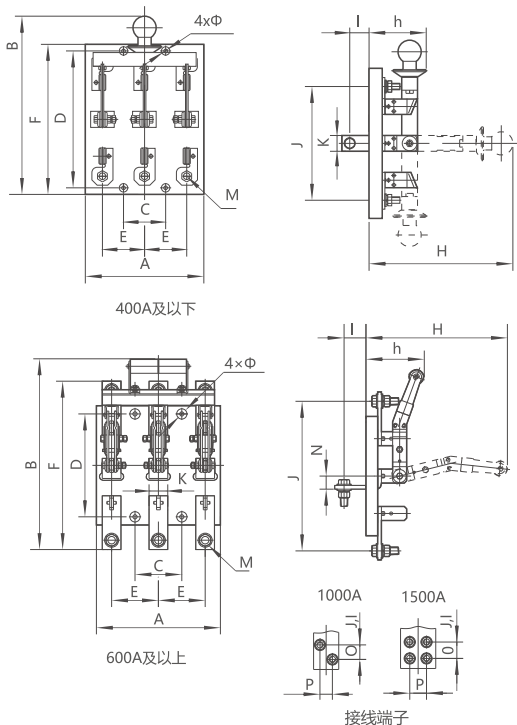


图3 HS11板前进线板后出线

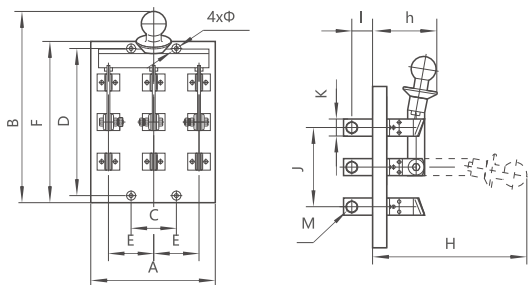
表4

单位: mm

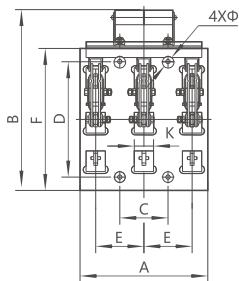
型号	规格	100A、200A				400A				600、630A				1000A			
		1P	2P	3P	4P	1P	2P	3P	4P	1P	2P	3P	4P	1P	2P	3P	4P
HS11 中央 手柄式 板前进 线板后 出线刀 形转换 开关	A	92	160	190	265	120	200	220	300	140	240	270	370	160	280	330	450
	B	330	330	330	370	395	395	395	455	500	500	460	460	560	560	520	520
	C	60	120	70	140	80	160	80	160	100	200	100	200	120	240	120	240
	D	220	220	220	220	260	260	260	260	220	220	220	220	220	220	220	220
	E	-	70	70	70	-	80	80	80	-	100	100	100	-	120	120	120
	F	245	245	245	245	285	285	285	285	354	354	354	354	374	374	374	374
	H	240	240	240	240	280	280	280	300	390	390	370	370	450	450	430	430
	h	100	100	100	100	110	110	110	110	100	100	95	95	150	150	145	145
	I	35	35	35	35	26	26	26	26	36	36	36	36	36	36	36	36
	J	170	170	170	170	216	216	216	216	320	320	320	320	304	304	304	304
	K	20	20	20	20	30	30	30	30	40	40	40	40	50	50	50	50
	N	-	-	-	-	-	-	-	-	30	30	30	30	40	40	40	40
	O	-	-	-	-	-	-	-	-	-	-	-	-	25	25	25	25
	P	-	-	-	-	-	-	-	-	-	-	-	-	25	25	25	25
	M	8	8	8	8	12	12	12	12	16	16	16	16	12	12	12	12
	Φ	7	7	7	7	7	7	7	7	9	9	9	9	9	9	9	9

型号	规格	100A、200A				400A				600、630A			
		1P	2P	3P	4P	1P	2P	3P	4P	1P	2P	3P	4P
HS11 中央 手柄式 板前进 线板后 出线刀 形转换 开关	A	170	300	380	510	240	400	500	680	260	460	600	800
	B	580	580	540	540	580	580	580	580	640	640	640	640
	C	130	260	130	260	180	360	180	360	200	400	200	400
	D	260	260	260	260	240	240	240	240	260	260	260	260
	E	-	130	130	130	-	180	180	180	-	200	200	200
	F	434	434	434	434	434	434	434	434	470	470	470	470
	H	470	470	450	450	380	380	380	380	390	390	390	390
	h	160	160	150	150	170	170	170	170	180	180	180	180
	I	32	32	32	32	48	48	48	48	50	50	50	50
	J	340	340	340	340	320	320	320	320	334	334	334	334
	K	70	70	70	70	100	100	100	100	120	120	120	120
	N	46	46	46	46	50	50	50	50	50	50	50	50
	O	35	35	35	35	40	40	40	40	45	45	45	45
	P	35	35	35	35	55	55	55	55	68	68	68	68
	M	12	12	12	12	12	12	12	12	16	16	16	16
	Φ	9	9	9	9	11	11	11	11	13	13	13	13

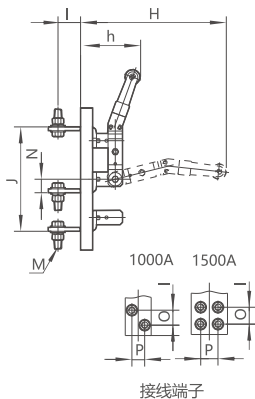
# 5.4 HS11板后接线(见图4、表5)



400A及以下



600A及以上



1000A 1500A

接线端子

图4 HS11板后接线

表5

单位: mm

型号	规格	100A、200A				400A				600、630A				1000A			
		1P	2P	3P	4P	1P	2P	3P	4P	1P	2P	3P	4P	1P	2P	3P	4P
HS11 中央 手柄式 板后接 线刀形 转换 开关	A	100	170	200	270	120	200	220	300	140	240	270	370	160	280	330	450
	B	330	330	330	370	395	395	395	455	500	500	460	460	560	560	520	520
	C	70	140	70	140	80	160	80	160	100	200	100	200	120	240	120	240
	D	220	220	220	220	260	260	260	260	300	300	300	300	350	350	350	350
	E	-	70	70	70	-	80	80	80	-	100	100	100	-	120	120	120
	F	245	245	245	245	285	285	285	285	340	340	340	340	390	390	390	390
	H	240	240	240	240	280	280	280	300	330	330	310	310	380	380	360	360
	h	120	120	120	120	135	135	135	145	140	140	125	125	175	175	160	160
	I	35	35	35	35	26	26	26	26	36	36	36	36	36	36	36	36
	J	120	120	120	120	140	140	140	140	220	220	220	220	250	250	250	250
	K	20	20	20	20	30	30	30	30	40	40	40	40	50	50	50	50
	N	-	-	-	-	-	-	-	-	30	30	30	30	40	40	40	40
	O	-	-	-	-	-	-	-	-	-	-	-	-	25	25	25	25
	P	-	-	-	-	-	-	-	-	-	-	-	-	25	25	25	25
	M	8	8	8	8	12	12	12	12	16	16	16	16	12	12	12	12
	Φ	7	7	7	7	7	7	7	7	9	9	9	9	9	9	9	9

型号	规格	100A、200A				400A				600、630A			
		1P	2P	3P	4P	1P	2P	3P	4P	1P	2P	3P	4P
HS11 中央 手柄式 板后接 线刀形 转换 开关	A	170	300	380	510	240	400	500	680	260	460	600	800
	B	580	580	540	540	580	580	580	580	640	640	640	640
	C	130	260	130	260	180	360	180	360	200	400	200	400
	D	410	410	410	410	240	240	240	240	260	260	260	260
	E	-	130	130	130	-	180	180	180	-	200	200	200
	F	450	450	450	450	420	420	420	420	500	500	500	500
	H	390	390	370	370	380	380	380	380	390	390	390	390
	h	175	175	160	160	170	170	170	170	180	180	180	180
	I	32	32	32	32	48	48	48	48	50	50	50	50
	J	285	285	285	285	310	310	310	310	330	330	330	330
	K	70	70	70	70	100	100	100	100	120	120	120	120
	N	46	46	46	46	50	50	50	50	50	50	50	50
	O	35	35	35	35	40	40	40	40	45	45	45	45
	P	35	35	35	35	55	55	55	55	68	68	68	68
	M	12	12	12	12	12	12	12	12	16	16	16	16
	Φ	9	9	9	9	11	11	11	11	13	13	13	13



# 5.5 HD12外形及安装尺寸(见图5、表6)

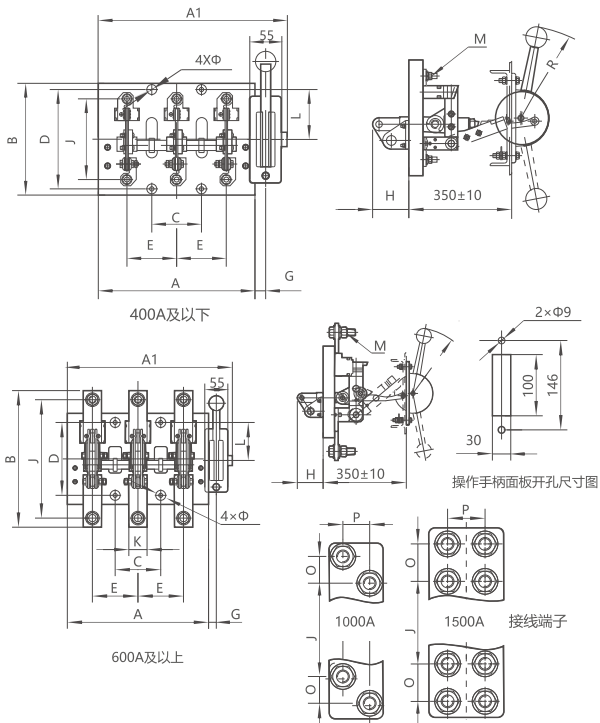


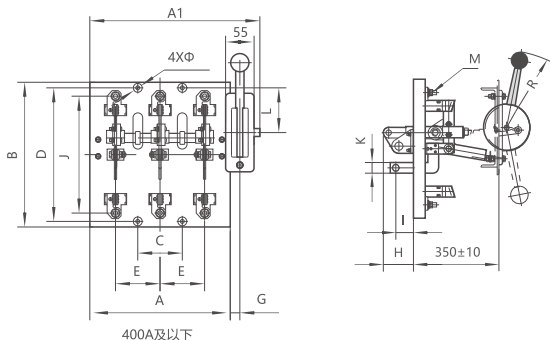
图5 HD12外形及安装尺寸

表6

单位: mm

型号	规格	100A、200A			400A			600、630A			1000A		1500A	
		2P	3P	4P	2P	3P	4P	2P	3P	4P	2P	3P	2P	3P
HD12 侧方正 面杠杆 操作机 构式开 启式刀 开关	A	200	280	360	220	310	400	250	330	430	300	400	330	440
	A1	275	355	435	285	375	465	315	395	495	365	465	395	505
	B	200	200	200	210	210	210	294	294	294	314	314	354	354
	C	160	80	160	180	90	180	200	100	200	240	120	260	130
	D	160	160	160	160	160	160	160	160	160	160	160	160	160
	E	80	80	80	90	90	90	100	100	100	120	120	130	130
	G	40	40	40	30	30	30	30	30	30	30	30	30	30
	H	80	80	80	90	90	90	95	95	95	110	110	110	110
	J	130	130	130	166	166	166	254	254	254	238	238	254	254
	K	-	-	-	-	-	-	40	40	40	50	50	70	70
	L	75	75	75	75	75	75	80	80	80	80	80	80	80
	O	-	-	-	-	-	-	-	-	-	25	25	35	35
	P	-	-	-	-	-	-	-	-	-	25	25	35	35
	R	180	180	180	180	180	180	180	180	180	230	230	230	230
	M	8	8	8	12	12	12	16	16	16	12	12	12	12
	Φ	7	7	7	7	7	7	9	9	9	9	9	9	9

## 5.6 HS12外形及安装尺寸(见图6、表7)



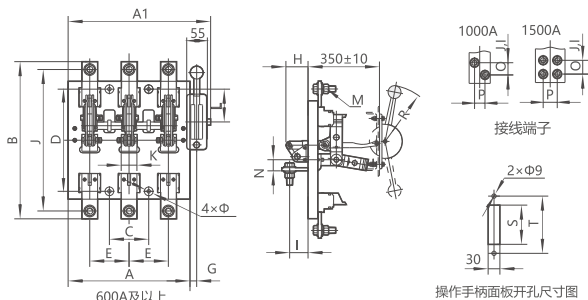


图6 HS11板前进线板后出线

表7

单位: mm

型号	规格	100A、200A			400A			600、630A			1000A		1500A	
		2P	3P	4P	2P	3P	4P	2P	3P	4P	2P	3P	2P	3P
HS12 侧方正 面杠杆 操作机 构式刀 形转换 开关	A	200	280	360	220	310	400	250	330	430	300	400	330	440
	A1	275	355	435	285	375	465	315	395	495	365	465	395	505
	B	280	280	280	300	300	300	394	394	394	434	434	504	504
	C	160	80	160	180	90	180	200	100	200	240	120	260	130
	D	240	240	240	240	240	240	240	240	240	240	240	280	280
	E	80	80	80	90	90	90	100	100	100	120	120	130	130
	G	40	40	40	30	30	30	30	30	30	30	30	30	30
	H	80	80	80	90	90	90	95	95	95	110	110	110	110
	I	35	35	35	26	26	26	36	36	36	36	36	32	32
	J	210	210	210	256	256	256	354	354	354	358	358	404	404
	K	20	20	20	30	30	30	40	40	40	50	50	70	70
	L	75	75	75	75	75	75	70	70	70	60	60	70	70
	N	-	-	-	-	-	-	30	30	30	40	40	46	46
	O	-	-	-	-	-	-	-	-	-	25	25	35	35
	P	-	-	-	-	-	-	-	-	-	25	25	35	35
	R	180	180	180	180	180	180	180	180	180	260	260	280	280
	M	8	8	8	12	12	12	16	16	16	12	12	12	12
	Φ	7	7	7	7	7	7	9	9	9	9	9	9	9
	S	100	100	100	100	100	100	100	100	100	130	130	130	130
	T	146	146	146	146	146	146	146	146	146	164	164	164	164

## 5.7 HD13外形及安装尺寸(见图7、表8)

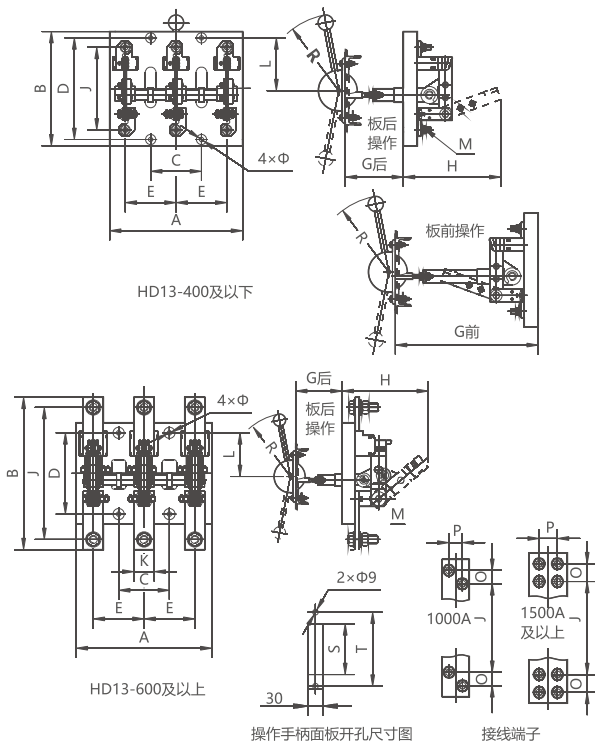


图7 HD13外形及安装尺寸

表8

单位: mm

型号	规格	100A、200A			400A			600、630A			1000A		
		2P	3P	4P	2P	3P	4P	2P	3P	4P	2P	3P	4P
HD13 中央杠 杆操作 机构式 开启式 刀开关	A	190	210	300	220	245	335	240	260	360	280	320	370
	B	200	200	200	210	210	210	294	294	294	314	314	314
	C	160	80	160	180	90	180	200	100	200	240	120	200
	D	160	160	160	160	160	160	160	160	160	160	160	160
	E	80	80	80	90	90	90	100	100	100	120	120	100
	G前	350~370			350~370			350~370			350~370		
	G后	245~265			245~265			245~265			245~265		
	H	160	160	160	185	185	185	190	190	190	230	230	230
	J	130	130	130	166	166	166	254	254	254	238	238	238
	K	-	-	-	-	-	-	40	40	40	50	50	50
	L	75	75	75	75	75	75	80	80	80	80	80	80
	O	-	-	-	-	-	-	-	-	-	25	25	25
	P	-	-	-	-	-	-	-	-	-	25	25	25
	R	180	180	180	180	180	180	180	180	180	230	230	230
	S	100	100	100	100	100	100	100	100	100	100	100	100
	T	146	146	146	146	146	146	146	146	146	146	146	146
	M	8	8	8	12	12	12	16	16	16	12	12	12
	Φ	7	7	7	7	7	7	9	9	9	9	9	9

型号	规格	1500A			2000A			3000(2500)A		
		2P	3P	4P	2P	3P	4P	2P	3P	4P
HD13 中央杠 杆操作 机构式 开启式 刀开关	A	310	350	510	450	450	680	520	520	800
	B	354	354	354	360	360	360	400	400	400
	C	260	130	260	170	170	360	190	190	400
	D	160	160	160	160	160	160	160	160	160
	E	130	130	130	340	170	180	380	190	200
	G前	350~370			350~370			350~370		
	G后	245~265			245~265			245~265		
	H	235	235	235	230	230	230	235	235	235
	J	254	254	254	244	244	244	264	264	264
	K	70	70	70	100	100	100	120	120	120
	L	80	80	80	80	80	80	80	80	80
	O	35	35	35	40	40	40	45	45	45
	P	35	35	35	55	55	55	68	68	68

续表8

单位: mm

型号	规格	1500A			2000A			3000(2500)A		
		2P	3P	4P	2P	3P	4P	2P	3P	4P
HD13 中央杠 杆操作 机构式 开启式 刀开关	R	230	230	280	280	280	280	280	280	280
	S	100	100	130	130	130	130	140	140	140
	T	146	146	164	164	164	164	180	180	180
	M	12	12	12	12	12	12	16	16	16
	Φ	9	9	9	11	11	11	11	11	11

注: G前: 为板前操作安装距离, G后: 板后操作安装距离

## 5.8 HS13外形及安装尺寸(见图8、表9)

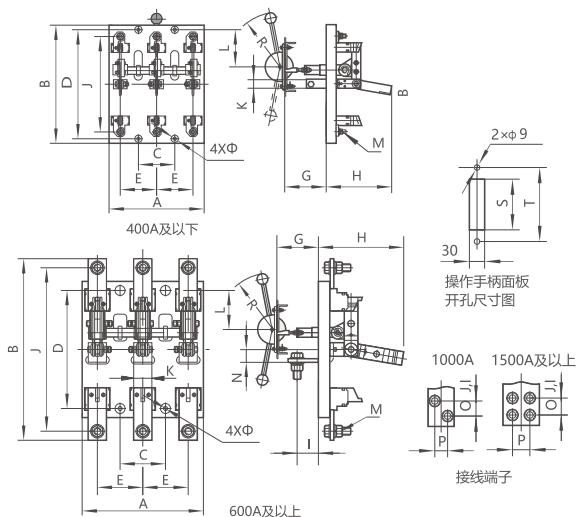


图8 HS13外形及安装尺寸

表9

单位: mm

型号	规格	100A、200A			400A			600、630A			1000A		
		2P	3P	4P	2P	3P	4P	2P	3P	4P	2P	3P	4P
HS13 中央杆 操作 机构式 刀形转 换开关	A	190	210	300	220	245	335	240	260	360	280	330	450
	B	280	280	280	300	300	300	394	394	394	434	434	434
	C	160	80	160	180	90	180	200	100	200	240	120	240
	D	240	240	240	240	240	240	240	240	240	240	240	240
	E	80	80	80	90	90	90	100	100	100	120	120	120
	G	245~265			245~265			245~265			245~265		
	H	160	160	160	185	185	185	190	190	190	235	235	235
	I	35	35	35	26	26	26	36	36	36	36	36	36
	J	210	210	210	256	256	256	354	354	354	358	358	358
	K	-	-	-	-	-	-	40	40	40	50	50	50
	L	75	75	75	70	70	70	70	70	70	60	60	60
	N	-	-	-	-	-	-	30	30	30	40	40	40
	O	-	-	-	-	-	-	-	-	-	25	25	25
	P	-	-	-	-	-	-	-	-	-	25	25	25
	R	180	180	180	180	180	180	180	180	180	260	260	260
	S	100	100	100	100	100	100	100	100	100	100	100	100
	T	146	146	146	146	146	146	146	146	146	146	146	146
	M	8	8	8	8	8	8	16	16	16	12	12	12
	Φ	7	7	7	7	7	7	9	9	9	9	9	9

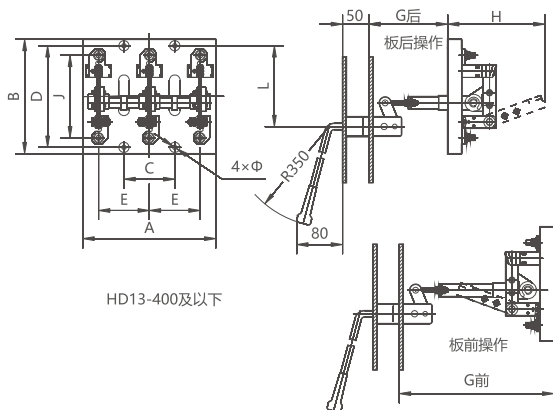
型号	规格	1500A			2000A			3000(2500)A		
		2P	3P	4P	2P	3P	4P	2P	3P	4P
HS13 中央杆 操作 机构式 刀形转 换开关	A	310	370	510	500	500	680	600	600	800
	B	504	504	504	480	480	480	540	540	540
	C	260	130	260	180	180	360	200	200	400
	D	280	280	280	240	240	240	280	280	280
	E	130	130	130	180	180	180	200	200	200
	G	245~265			245~265			245~265		
	H	255	255	255	235	235	235	260	260	260
	I	32	32	32	48	48	48	50	50	50
	J	404	404	404	370	370	370	404	404	404
	K	70	70	70	100	100	100	120	120	120
	L	70	70	70	60	60	60	70	70	70
	N	46	46	46	50	50	50	50	50	50

续表9

单位: mm

型号	规格	1500A			2000A			3000(2500)A		
		2P	3P	4P	2P	3P	4P	2P	3P	4P
HS13 中央杠 杆操作 机构式 刀形转 换开关	O	35	35	35	40	40	40	45	45	45
	P	35	35	35	55	55	55	68	68	68
	R	280	280	280	280	280	280	280	280	280
	S	130	130	130	130	130	130	140	140	140
	T	164	164	164	164	164	164	180	180	180
	M	12	12	12	12	12	12	16	16	16
	Φ	11	11	11	11	11	11	13	13	13

## 5.9 HD13-/BX外形及安装尺寸(见图9、表10)





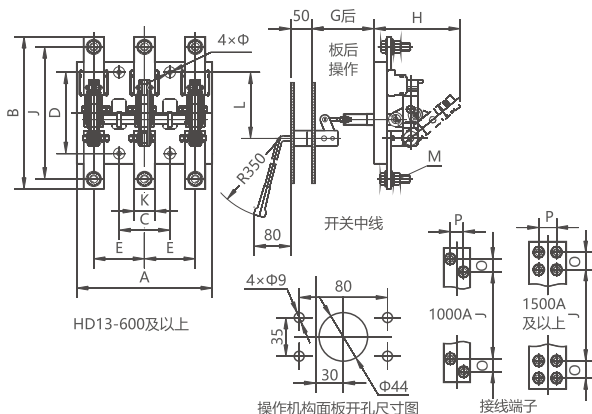


图9 HD13-/BX外形及安装尺寸

表10

单位: mm

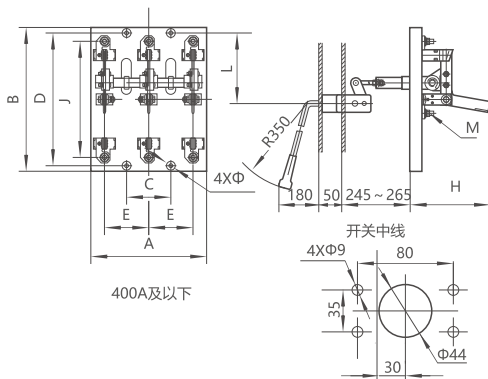
型号	规格	100A、200A			400A			600、630A			1000A		
		2P	3P	4P	2P	3P	4P	2P	3P	4P	2P	3P	4P
HD13 -/BX 中央旋 转操作 机构式 开启式 刀开关	A	190	210	300	220	245	335	240	260	360	280	320	370
	B	200	200	200	210	210	210	294	294	294	314	314	314
	C	160	80	160	180	90	180	200	100	200	240	120	200
	D	160	160	160	160	160	160	160	160	160	160	160	160
	E	80	80	80	90	90	90	100	100	100	120	120	100
	H	160	160	160	185	185	185	190	190	190	230	230	230
	J	130	130	130	166	166	166	254	254	254	238	238	238
	K	-	-	-	-	-	-	40	40	40	50	50	50
	L	125	125	125	125	125	125	135	135	135	137	137	137
	O	-	-	-	-	-	-	-	-	-	25	25	25
	P	-	-	-	-	-	-	-	-	-	25	25	25
	M	8	8	8	12	12	12	16	16	16	12	12	12
	Φ	7	7	7	7	7	7	9	9	9	9	9	9

续表10

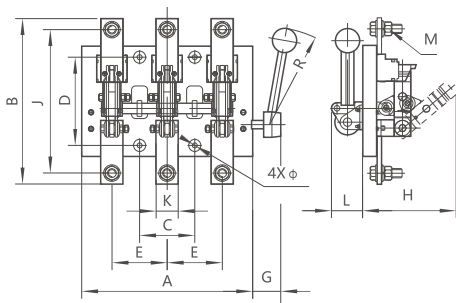
单位: mm

型号	规格	1500A			2000A			3000(2500)A		
		2P	3P	4P	2P	3P	4P	2P	3P	4P
HD13- /BX 中央旋 转操作 机构式 开启式 刀开关	A	310	350	510	450	450	680	520	520	800
	B	354	354	354	360	360	360	400	400	400
	C	260	130	260	170	170	360	190	190	400
	D	160	160	160	160	160	160	160	160	160
	E	130	130	130	340	170	180	380	190	200
	H	235	235	235	230	230	230	235	235	235
	J	254	254	254	244	244	244	264	264	264
	K	70	70	70	100	100	100	120	120	120
	L	137	137	137	137	137	137	137	137	137
	O	35	35	35	40	40	40	45	45	45
	P	35	35	35	55	55	55	68	68	68
	M	12	12	12	12	12	12	16	16	16
	Φ	9	9	9	11	11	11	11	11	11

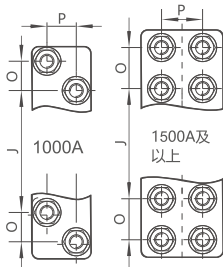
## 5.10 HS13-/BX外形及安装尺寸(见图10、表11)



操作机构面板开孔尺寸图



600A及以上



接线端子

图11 HD14外形及安装尺寸

表12

单位: mm

型号	规格	100A、200A			400A			600、630A			1000A		1500A	
		2P	3P	4P	2P	3P	4P	2P	3P	4P	2P	3P	2P	3P
Hd14 侧面手柄式 开启式刀 开关	A	200	280	360	220	310	400	250	330	430	300	400	330	440
	B	200	200	200	210	210	210	294	294	294	314	314	354	354
	C	160	80	160	180	90	180	200	100	200	240	120	260	130
	D	160	160	160	160	160	160	160	160	160	160	160	160	160
	E	80	80	80	90	90	190	100	100	100	120	120	130	130
	G	100	100	100	100	100	100	100	100	100	100	100	100	100
	H+L	160+80	160+80	160+80	185+90	185+90	185+90	190+95	190+95	190+95	230+110	230+110	235+110	235+110
	L1	42	42	42	42	42	42	48	48	48	51	51	51	51
	J	130	130	130	166	166	166	254	254	254	238	238	254	254
	K	-	-	-	-	-	-	40	40	40	50	50	70	70
	O	-	-	-	-	-	-	-	-	-	25	25	35	35
	P	-	-	-	-	-	-	-	-	-	25	25	35	35
	R	250	250	250	250	250	250	250	250	250	250	250	250	250
	M	8	8	8	12	12	12	16	16	16	12	12	12	12
	Φ	7	7	7	7	7	7	9	9	9	9	9	9	9

## 6 安装调试与操作使用

### 6.1 调试程序、方法及注意事项

1. 开关不允许带负载操作。
2. 点红漆的螺栓与螺母禁止调节。

### 6.2 使用前的准备和检查

1. 在使用前应进行调试，正常动作后方可投入运行。
2. 开关应正确安装，安装前检查铭牌内容是否符合使用要求，确认开关处于断开状态。

## 7 维护、保养与贮存

### 7.1 日常维护、保养

日常注意防潮、防尘、防振动和避免日晒。

### 7.2 运行时的维护、保养

开关的触头应定期维护调整，清理灰尘污物，保持清洁，使触头在良好的接触状态下工作。

### 7.3 检修周期

请定期（建议每三个月）进行开关试验，以确认产品工作正常。

### 7.4 贮存期限及注意事项

在满足贮存条件下的贮存期限应不超过18个月，并在使用前应进行调试。

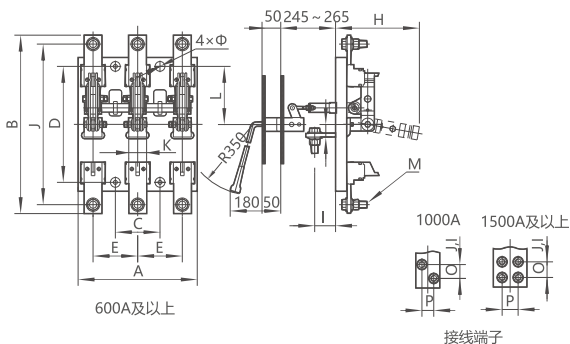


图10 HS13-/BX外形及安装尺寸

表11

单位: mm

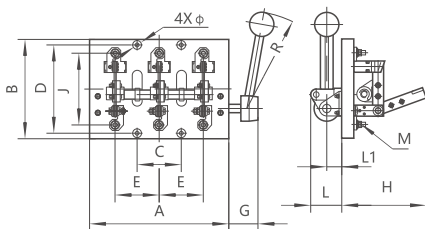
型号	规格	100A、200A			400A			600、630A			1000A		
		2P	3P	4P	2P	3P	4P	2P	3P	4P	2P	3P	4P
HS13 -/BX 中央旋 转操作 机构式 刀形转 换开关	A	190	210	300	220	245	335	240	260	360	280	330	450
	B	280	280	280	300	300	300	394	394	394	434	434	434
	C	160	80	160	180	90	180	200	100	200	240	120	240
	D	240	240	240	240	240	240	240	240	240	240	240	240
	E	80	80	80	90	90	90	100	100	100	120	120	120
	H	160	160	160	185	185	185	190	190	190	235	235	235
	I	35	35	35	26	26	26	36	36	36	36	36	36
	J	210	210	210	256	256	256	354	354	354	358	358	358
	K	-	-	-	-	-	-	40	40	40	50	50	50
	L	125	125	125	120	120	120	125	125	125	117	117	117
	N	-	-	-	-	-	-	30	30	30	40	40	40
	O	-	-	-	-	-	-	-	-	-	25	25	25
	P	-	-	-	-	-	-	-	-	-	25	25	25
	M	8	8	8	12	12	12	16	16	16	12	12	12
	Φ	7	7	7	7	7	7	9	9	9	9	9	9

续表11

单位: mm

型号	规格	1500A			2000A			3000(2500)A		
		2P	3P	4P	2P	3P	4P	2P	3P	4P
HS13 -/BX 中央旋 转操作 机构式 刀形转 换开关	A	310	370	510	500	500	680	600	600	800
	B	504	504	504	480	480	480	540	540	540
	C	260	130	260	180	180	360	200	200	400
	D	280	280	280	240	240	240	280	280	280
	E	130	130	130	180	180	180	200	200	200
	H	255	255	255	235	235	235	260	260	260
	I	32	32	32	48	48	48	50	50	50
	J	404	404	404	370	370	370	404	404	404
	K	70	70	70	100	100	100	120	120	120
	L	127	127	127	117	117	117	127	127	127
	N	46	46	46	50	50	50	50	50	50
	O	35	35	35	40	40	40	45	45	45
	P	35	35	35	55	55	55	68	68	68
	M	12	12	12	12	12	12	16	16	16
	Φ	9	9	9	11	11	11	13	13	13

## 5.11 HD14外形及安装尺寸(见图11、表12)



400A及以下

## **8 质保期与环境保护及其它法律规定**

### **8.1 质保期**

在遵守正常贮运条件下产品包装或产品本身完好，产品自生产之日起，质保期为36个月。下列情况，均不属保修范围：

- 1) 用户使用、保管、维护不当造成的损坏。
- 2) 非公司指派机构或人员，或自行拆装维修造成的损坏。
- 3) 产品超过质保期。
- 4) 因不可抗力因素造成的损坏。

### **8.2 环境保护**

为了保护环境，本产品或其中的部件报废时，请按工业废弃物妥善处理；或交由回收处理站按照国家相关规定进行分类拆解、回收再利用等。

## **9 产品选型与订货须知**

订货时用户应提供下列资料：

杠杆操作式刀开关要说明型号、电流等级、极数和检修方式(不说明者按后检修方式供货)及数量。

例：HDI 3-200/3I后检修方式，10台。

中央手柄式刀开关要说明型号、电流等级、极数和接线方式及数量。

**CHINT 正泰**

# 合格证

**型号：HD、HS系列****名称：刀开关**

产品经检验合格，符合标准  
GB/T 14048.3，准予出厂。

D K

检 05

**检验员：**\_\_\_\_\_**检验日期：**\_\_\_\_\_ **见产品或包装**

**浙江正泰电器股份有限公司**  
ZHEJIANG CHINT ELECTRICS CO.,LTD.



# CHINT

正泰电器

## 浙江正泰电器股份有限公司

地址：浙江省乐清市北白象镇正泰工业园区正泰路1号

邮编：325603

电话：0577-62877777

传真：0577-62875888

全国统一客户服务热线

## 400-817-7777

欢迎访问：Http://www.chint.net

欢迎咨询：E-mail:services@chint.com



“CHINT”、“正泰”系注册商标,属正泰电器(CHINT ELECTRIC)所有

正泰电器(CHINT ELECTRIC)版权所有 采用环保纸印刷

⚠ 产品若有技术改进,会编进新版说明书中,不再另行通知。

