

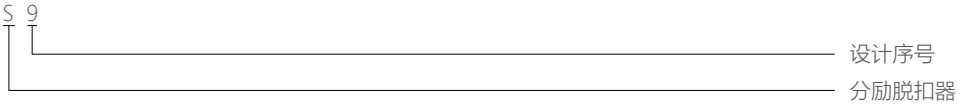


S9 分励脱扣器

1 适用范围

S9 分励脱扣器 (以下简称脱扣器) 主要供与 NB1 或 NBH8 系列断路器配装, 适用于交流 50Hz(或 60Hz), 额定电压至 400V 的线路中配装作远距离分励脱扣操作。
符合标准: IEC 60947-5-1, 获得 CE 认证。

2 型号及含义



3 主要参数及技术性能

- 3.1 基本参数:
 - 3.1.1 额定绝缘电压 (Ui): 500V。
 - 3.1.2 不同额定工作电压下的额定工作电流:

表 1

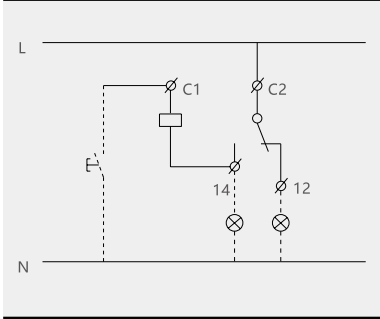
额定工作电压(V)	额定工作电流(A)
400 AC	3
230 AC	6
48 AC/DC	3
24 AC/DC	6
12 AC/DC	6

- 3.2 主要性能指标:
 - 3.2.1 动作特性: 在额定控制电源电压值的 70%~110%, 脱扣器均应可靠动作使断路器断开。
脱扣器接线原理见图 1。
当脱扣器分闸时, C2、12 端子接通, 外接安全信号灯亮;
当脱扣器合闸时, C2、14 端子接通, 外接警告信号灯亮;
当脱扣器合闸后, 外接按钮接通时, 脱扣器的机构脱扣并带动断路器脱扣分断。
同时, 脱扣器指示件显示脱扣标记。
 - 3.2.2 机械寿命: 脱扣器操作寿命不低于 4000 次。

4 正常工作条件和安装条件

- 4.1 环境温度: -25℃ ~+60℃。
- 4.2 相对湿度: ≤ 95%
- 4.3 污染等级: 3 级。
- 4.4 海拔高度: ≤ 2000m。
- 4.5 使用类别: AC-12、DC-12
- 4.6 安装类别: II、III类。

图1 接线图

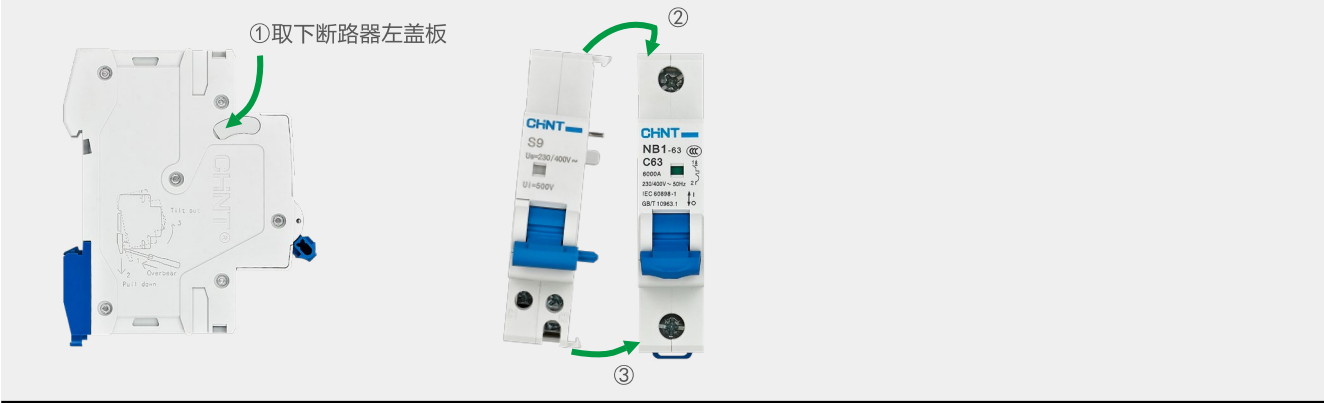


5 产品的拼装及安装

5.1 S9 分励脱扣器是一种附件产品，与断路器拼装后才能发挥其作用。但与一个断路器拼装的附件产品一般不超过 3 个。当有多种附件产品时，应先拼装 S9、V9 等脱扣器产品再拼装 XF9、XF9J 等辅助触头产品。

5.2 S9 可与 NB1 或 NBH8 系列断路器拼装，拼装示意图如下

图2



5.3 S9 与断路器拼装后，一起安装在 TH35-7.5 型钢安装轨上。

6 外形及安装尺寸

图3 外形及安装尺寸

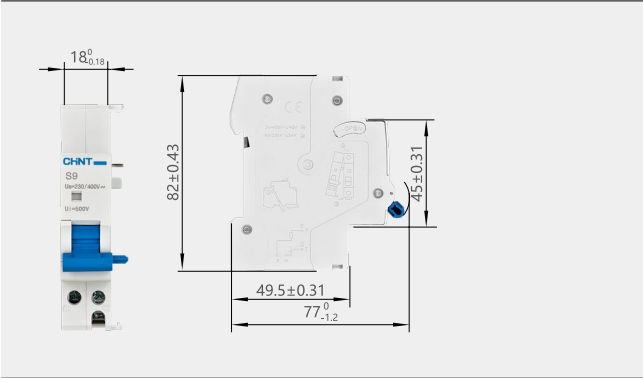


图4 TH35-7.5型安装导轨尺寸



7 订货须知

- 7.1 产品型号和名称：S9 分励脱扣器。
- 7.2 工作电压：如 U_s ：230/400V AC。
- 7.3 订货数量：50 台。
- 7.4 订货举例：如 S9 分励脱扣器，230/240V AC 50 台。