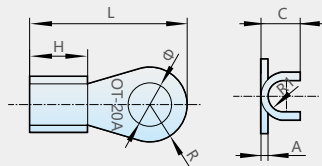


OT 系列开口型端子

1 产品概述

适用于配电装置中导线连接。
材质：紫铜
表面处理工艺：酸洗、镀锡

2 产品外形及安装尺寸



型号	主要尺寸 (mm)						
	Φ	H	L	A	R	R1	C
OT-10A	5.2	7	19	0.9	4.5	2.5	6
OT-20A	6.2	7.5	22.5	1	5.5	3	7
OT-30A	6.2	8	23.5	1.1	5.5	3.2	8
OT-40A	6.2	9	26	1.1	6	3.5	8
OT-50A	6.2	9.5	28.5	1.2	6.5	3.7	8.5
OT-60A	8.2	10	31	1.3	7	4	9
OT-80A	8.2	10.5	33	1.4	7.5	4.5	10.3
OT-100A	8.2	11	35.5	1.5	8.5	5	11
OT-150A	10.2	12	40	1.6	9	5.5	12.5
OT-200A	10.2	13	42.5	2	9.5	6	13
OT-250A	10.2	15	45.5	2.2	10.5	7	16
OT-300A	12.2	16	49	2.4	11	7.5	17
OT-400A	14.2	18	53	2.6	12	8	18
OT-500A	14.2	20	61.5	2.7	13.5	9	20
OT-600A	16.2	22.5	65	2.8	15	11	23

注 1：OT-10A：O 表示开口，T 表示材质为铜，10A 表示标称载流量。
注 2：OT 产品有酸洗和镀锡两种产品可供选择。