

强制性认证产品符合性自我声明



自我声明编号: 2023980302000123

浙江正泰电器股份有限公司(生产者) 确知晓《强制性产品认证自我声明实施规则》以及相关产品强制性认证实施规则的要求, 对本声明承担全部法律责任。

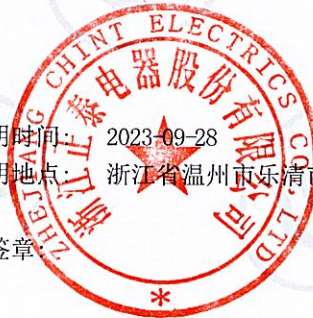
浙江正泰电器股份有限公司(生产者) 声明以下产品已按照《强制性产品认证自我声明实施规则》以及相关产品强制性认证实施规则的要求进行检测, 符合相关标准要求; 自本声明签署之日起, 生产和销售的产品持续符合以下标准与实施规则的要求; 保存本声明涉及的技术文档至少10年; 正确使用强制性产品认证标志; 如产品或其符合性信息发生变更, 将及时更新技术文档并报送产品变更信息。

生产者名称: 浙江正泰电器股份有限公司
生产者地址: 浙江省温州市乐清市北白象镇正泰工业园区正泰路1号
依据的强制性产品认证规则: CNCA-00C-008: 2019 强制性产品认证实施规则自我声明
产品名称: 隔离开关
产品系列、型号、规格: NH 40□-315、NH 40□-400、NH 40□-630; 详见附件
依据的标准: GB/T 14048.3-2017
生产企业名称: 浙江正泰机电电气有限公司
生产企业地址: 浙江省乐清市盐盆街道盐盘工业区

联系人: 陈文忠
电话: 0577-62877777
电子邮箱: cwz@chint.com
指定签字人:

自我声明时间: 2023-09-28
自我声明地点: 浙江省温州市乐清市

生产者签章



注: 有关本声明信息真伪可登录全国认证认可信息公共服务平台 (cx.cnca.cn) 或扫描右上角二维码查询。

强制性认证产品符合性自我声明(附页)



自我声明编号: 2023980302000123

产品系列、型号、规格(附件):

NH40-315, NH40-400, NH40-630;
Ue: DC1000V(2P外形), DC1000V/DC1500V(3P外形), AC1140V(3P); Ie: 315A, 400A, 630A;
Ui: 1500V; Uimp: 12kV; Ith: 630A; Icw: 12.6kA/1s; Icm(峰值): 12.6kA; 使用类别: DC-21B(2P外形, 3P外形), DC-FV1(2P外形, 3P外形), AC-21B(3P); 接线方式: 2P外形, 3P外形; 极数: 3P;
配用的辅助触头: 微动开关 RLXW20-11M(证书号: CQC2016010305843493): 1NO1NC, Ith: 16A; Ui: 400V; Uimp: 2.5kV; AC-12: Ue/Ie: 380V/16A; DC-12: Ue/Ie: 250V/5A;

直流接线方式:

3P 直流接线图

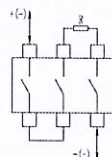


图 3-1

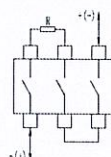


图 3-2

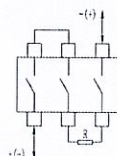


图 3-3

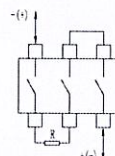


图 3-4

2P 直流接线图

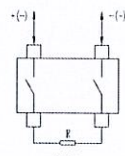


图 2-1

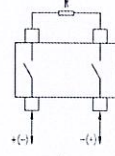


图 2-2

联系人: 陈文忠
电话: 0577-62877777
电子邮箱: cwz@chint.com
指定签字人:

自我声明时间: 2023-09-28
自我声明地点: 浙江省温州市乐清市

生产者签章:



注: 有关本声明信息真伪可登录全国认证认可信息公共服务平台 (cx.cnca.cn) 或扫描右上角二维码查询。

强制性认证产品符合性自我声明(附页)



自我声明编号: 2023980302000123

产品系列、型号、规格(附件):

型号解释:

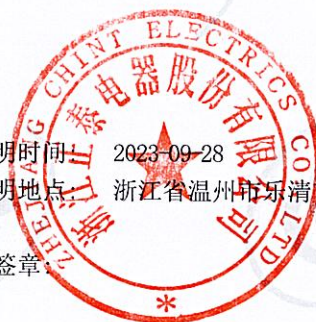
N II 40 □ / □ □ IV □
(1)(2)(3)(4)(5)(6) (7)(8) (9)

- (1) 企业代号
- (2) 隔离开关
- (3) 设计序号
- (4) DC: 直流; 无: 交流
- (5) 额定工作电流(A): 315, 400, 630
- (6) 2-二极, 3-三极
- (7) "0" 表示无开合信号装置型; "1" 表示有开合信号装置型
- (8) IV: 高电压代号
- (9) W: 手柄标外操作; 无表示手柄标内操作

联系人: 陈文忠
电话: 0577-62877777
电子邮箱: cwz@chint.com
指定签字人:

自我声明时间: 2023-09-28
自我声明地点: 浙江省温州市乐清市

生产者签章:



注: 有关本声明信息真伪可登录全国认证认可信息公共服务平台 (cx.cnca.cn) 或扫描右上角二维码查询。