

# CHINT 正泰

## HD11B系列 刀开关

# 使用说明书

---

感谢您选购本产品，在安装、使用或维护产品前，  
请仔细阅读使用说明书。

---

## 安全警示

---

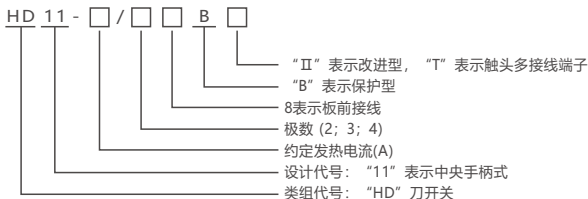
- ① 产品严禁安装于含有易燃易爆气体、潮湿凝露的环境中，严禁用湿手操作产品。
- ② 产品工作中，严禁触摸产品导电部位。
- ③ 必须由具备专业资格人员进行安装、维护、保养，且确保线路断电。
- ④ 严禁小孩玩耍产品或包装物。
- ⑤ 产品安装周围应保留足够空间和安全距离。
- ⑥ 不要安装在气体介质能腐蚀金属和破坏绝缘的地方。
- ⑦ 产品在安装使用时，必须应用标配导线并配接符合要求的电源与负载。
- ⑧ 为避免事故危险，产品的安装固定须严格按照说明书的要求进行。
- ⑨ 在拆除包装后，应检查产品有无损坏，并清点物品的完整性。



## 1 主要用途与适用范围

本厂生产的HD11B系列刀开关，其额定工作电压为交流50Hz380/415V，额定工作电流至630A，在工业企业配电设备中，作为不频繁地手动接通和切断或隔离电源之用。

## 2 型号规格及其含义



## 3 正常使用、安装与运输、贮存条件

### 3.1 正常使用条件

周围空气温度不超过+40℃不低于-5℃，且其24h内平均温度值不超过35℃。最高温度为+40℃时，空气的相对湿度不超过50%，在较低的温度下可以允许有较高的相对湿度，例如+20℃时达90%；安装地点海拔不超过2000m；污染等级3级。

### 3.2 安装条件

在符合安全警示各项条件下，开关应安装在无显著摇动、冲击振动和没有雨雪侵袭的地方；无爆炸危险的介质中，且介质中无足以腐蚀金属和破坏绝缘的气体 and 尘埃。

### 3.3 运输和贮存条件

下列温度范围适用于运输、贮存：-25℃~+55℃之间，短时间(24h)内可达+70℃。

## 4 主要技术参数与性能

### 4.1 产品主回路技术参数与性能 (见表1)

表1 产品主电路技术参数

| 额定工作电流 $I_e$ (A) | 额定工作电压 $U_e$ (V) | 额定绝缘电压 $U_i$ (V) | 额定冲击耐受电压(kV) | 1s短时耐受电流(kA) | 额定短路接通能力1cm(kA) | 使用类别   | 额定工作制 |
|------------------|------------------|------------------|--------------|--------------|-----------------|--------|-------|
| 100              | AC415            | 1000             | 12           | 4            | 5.88            | AC-20B | 8小时   |
| 200              |                  |                  |              | 4            | 5.88            |        |       |
| 400              | AC415            | 1000             | 12           | 15           | 40              |        |       |
| 600,630          |                  |                  |              | 25           | 52.5            |        |       |

## 5 外形与安装尺寸

### 5.1 HD11-100/28BT;HD11-100/38BT外形及安装尺寸

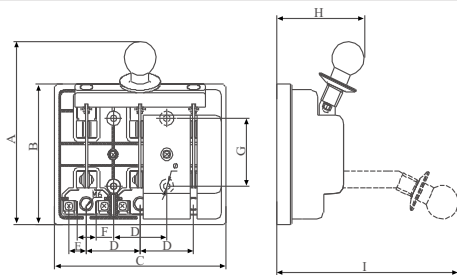


图1 HD11-100/28BT;HD11-100/38BT外形及安装尺寸

表2 HD11-100/28BT;HD11-100/38BT尺寸表

| 规格型号/尺寸       | A   | B   | C   | D  | E   | F  | G   | H   | I   | M | Φ   |
|---------------|-----|-----|-----|----|-----|----|-----|-----|-----|---|-----|
| HD11-100/28BT | 165 | 125 | 110 | 50 | 16  | 18 | 60  | 82  | 170 | 6 | 6.5 |
| HD11-100/38BT | 165 | 125 | 160 | 50 | 16  | 18 | 60  | 82  | 170 | 6 | 6.5 |
| HD11-100/48BI | 205 | 158 | 200 | 50 | 100 | 25 | 140 | 105 | 210 | 8 | 6.5 |
| HD11-200/48BI | 205 | 158 | 200 | 50 | 100 | 25 | 140 | 105 | 210 | 8 | 6.5 |

### 5.2 HD11-100~630/38II外形及安装尺寸

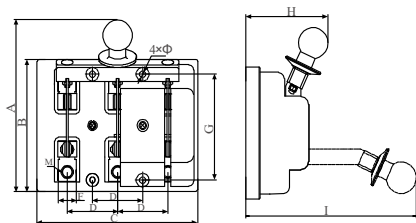


图2 HD11-100~630/38II外形及安装尺寸



表3 HD11-100~630/38II尺寸表

| 规格型号/尺寸        | A   | B   | C   | D  | F  | G   | H   | I   | M  | Φ   |
|----------------|-----|-----|-----|----|----|-----|-----|-----|----|-----|
| HD11-100/38BII | 165 | 125 | 120 | 40 | 18 | 100 | 82  | 170 | 6  | 6.5 |
| HD11-200/38BII | 205 | 158 | 170 | 60 | 25 | 140 | 105 | 210 | 8  | 6.5 |
| HD11-400/38BII | 250 | 180 | 195 | 70 | 30 | 140 | 115 | 260 | 10 | 6.5 |
| HD11-600/38BII | 255 | 195 | 225 | 80 | 39 | 140 | 125 | 265 | 12 | 6.5 |
| HD11-630/38BII | 255 | 195 | 225 | 80 | 39 | 140 | 125 | 265 | 12 | 6.5 |

## 5.3 HD11-100~400/48BII外形及安装尺寸

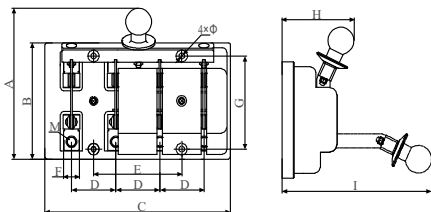


图3 HD11-100~400/48BII外形及安装尺寸

表4 HD11-100~400/48BII尺寸表

| 规格型号/尺寸        | A   | B   | C   | D  | E   | F  | G   | H   | I   | M  | Φ   |
|----------------|-----|-----|-----|----|-----|----|-----|-----|-----|----|-----|
| HD11-100/48BII | 165 | 125 | 160 | 40 | 80  | 18 | 100 | 82  | 170 | 6  | 6.5 |
| HD11-200/48BII | 205 | 158 | 200 | 50 | 100 | 25 | 140 | 105 | 210 | 8  | 6.5 |
| HD11-400/48BII | 250 | 180 | 235 | 60 | 120 | 30 | 140 | 115 | 260 | 10 | 6.5 |

## 6 安装调试与操作使用

## 6.1 调试程序、方法及注意事项

1. 开关不允许带负载操作。
2. 点红漆的螺栓与螺母禁止调节。

## 6.2 使用前的准备和检查

1. 在使用前应进行调试，正常动作后方可投入运行。
2. 开关应正确安装，安装前检查铭牌内容是否符合使用要求，确认开关处于断开状态。

## 7 维护、保养与贮存期注意事项

### 7.1 日常维护、保养

日常注意防潮、防尘、防振动和避免日晒。

### 7.2 运行时的维护、保养

开关的触头应定期维护调整，清理灰尘污物，保持清洁，使触头在良好的接触状态下工作。

### 7.3 检修周期

请定期（建议每三个月）进行开关试验，以确认产品工作正常。

### 7.4 贮存期限及注意事项

在满足贮存条件下的贮存期限应不超过18个月，并在使用前应进行调试。

## 8 质保期与环境保护及其它法律规定

### 8.1 质保期

在遵守正常贮运条件下产品包装或产品本身完好，产品自生产之日起，质保期为36个月。下列情况，均不属保修范围：

- 1) 用户使用、保管、维护不当造成的损坏。
- 2) 非公司指派机构或人员，或自行拆装维修造成的损坏。
- 3) 产品超过质保期。
- 4) 因不可抗力因素造成的损坏。

### 8.2 环境保护

为了保护环境，本产品或其中的部件报废时，请按工业废弃物妥善处理；或交由回收处理站按照国家相关规定进行分类拆解、回收再利用等。

## 9 产品选型与订货须知

订货时应注明产品型号、名称、规格、电流种类、订货数量、交货时间、提货方式（自提或委托代办）等项内容，如对刀开关技术性能有特殊要求时，请直接与本公司技术部门联系。

例：HD11-100/38BT

例：HDI 1-100/38BII

**CHINT 正泰**

# 合格证

**型号：HD11B系列****名称：刀开关**

产品经检验合格，符合标准  
GB/T 14048.3，准予出厂。

D K

检 08

**检验员：**\_\_\_\_\_**检验日期：**\_\_\_\_\_ **见产品或包装****浙江正泰电器股份有限公司**  
ZHEJIANG CHINT ELECTRICS CO.,LTD.

# CHINT

正泰电器

## 浙江正泰电器股份有限公司

地址: 浙江省乐清市北白象镇正泰工业园区正泰路1号

邮编: 325603

电话: 0577-62877777

传真: 0577-62875888

全国统一客户服务热线

## 400-817-7777

欢迎访问: [Http://www.chint.net](http://www.chint.net)

欢迎咨询: E-mail: [services@chint.com](mailto:services@chint.com)



"CHINT", "正泰" 系注册商标, 属正泰电器(CHINT ELECTRIC)所有

正泰电器(CHINT ELECTRIC)版权所有 采用环保纸印刷



产品若有技术改进, 会编进新版说明书中, 不再另行通知。

