

**CHINT 正泰**

## JS14P系列 时间继电器

# 使用说明书

---

感谢您选购本产品，在安装、使用或维护产品前，  
请仔细阅读使用说明书。

---

产品制造商已通过以下管理体系认证：  
ISO 9001、ISO 14001、ISO 45001

符合标准：  
GB/T 14048.5

## 安全警示

---

- ① 产品严禁安装于含有易燃易爆气体、潮湿凝露的环境中，严禁用湿手操作产品。
- ② 产品工作中，严禁触摸产品导电部位。
- ③ 安装、维护与保养产品时，必须确保供电线路断电。
- ④ 严禁小孩玩耍产品或包装物。
- ⑤ 产品安装周围应保留足够空间和安全距离。
- ⑥ 不要安装在气体介质能腐蚀金属和破坏绝缘的地方。
- ⑦ 产品在安装使用时，必须应用标配导线并配接符合要求的电源与负载。
- ⑧ 在拆除包装后，应检查产品有无损坏，并清点物品的完整性。
- ⑨ 继电器应按照说明书提示的额定控制电源电压及规定条件贮存、安装、使用。
- ⑩ 产品必须由具备专业资格的人员进行安装、维护，否则有触电危险。
- ⑪ 产品请严格按照接线示意图进行正确接线。

## **1 主要用途与适用范围**

JS14P系列时间继电器（以下简称继电器），主要用于交流频率50Hz，额定控制电源电压至380V及直流额定控制电源电压至240V的控制电路中作时间控制元件，按预定的时间接通或断开电路。

## **2 正常使用、安装与运输、贮存条件**

**2.1 正常使用条件：**周围空气温度 $-5^{\circ}\text{C} \sim +40^{\circ}\text{C}$ ；24h的平均温度值不超过 $+35^{\circ}\text{C}$ ；海拔高度不超过2000m。

**2.2 大气条件：**最高温度为 $+40^{\circ}\text{C}$ 时，空气的相对湿度不超过50%，在较低的温度下可允许有较高的相对湿度，对由于温度变化偶尔产生的凝露应采取措施。

**2.3 安装条件：**在符合通用安全警示条件下，还应注意防雨雪、水蒸汽，无显著摇动、冲击和振动的地方；安装类别：II。

**2.4 运输和贮存条件：** $-25^{\circ}\text{C} \sim +55^{\circ}\text{C}$ 。

## **3 主要技术参数与性能**

**3.1 产品规格及主要技术参数**见表1。

**3.2 主电路及辅助电路技术参数**见表2。

**3.3 抗扰度耐受能力**见表3。

表1 产品规格及主要技术参数

型号	JS14P	JS14P-M	JS14P-2	JS14P-3
安装方式	装置式	面板式	装置式	
指示形式	指示灯			
预置位数	2位	3位	2位	3位
工作方式	通电延时			
延时范围	0.1s~9.9s、1s~99s 10s~990s、0.1min~9.9min 1min~99min 0.1h~9.9h、1h~99h 0.1s~99.9s、1s~999s 0.1min~99.9min 1min~999min 0.1h~99.9h、1h~999h	0.1s~9.9s 1s~99s 10s~990s 0.1min~9.9min 1min~99min 0.1h~9.9h 1h~99h	0.1s~9.9s 1s~999s 10s~9990s 0.1min~99.9min 1min~999min 0.1h~99.9h 1h~999h	0.1s~99.9s 1s~999s 10s~9990s 0.1min~99.9min 1min~999min 0.1h~99.9h 1h~999h
	单档延时, 时基不可调	多档延时, 7种时基		多档延时, 7种时基
整定误差	延时整定值在0.01s~5s之间, 整定绝对误差≤0.05s; 延时整定值大于5s; 整定相对误差≤1%			
复位时间	≤1s			
触头数量	延时2组转换			

表2 主电路及辅助电路技术参数

序号	产品型号规格	JS14P、JS14P-M、 JS14P-2、JS14P-3		
1	额定控制电源电压 $U_s$ (V), 频率(Hz)	AC/DC24V~48V、 AC/DC100V~240V、 AC220V、AC380V, 50Hz		
2	额定控制电源电压允许波动范围	85% $U_s$ ~110% $U_s$		
3	约定自由空气发热电流 $I_{th}$ (A)	5		
4	额定工作电压 $U_e$ (V)	AC240V	AC415V	DC220V
5	额定工作电压下的使用类别和 额定工作电流 $I_e$ (A)	AC-15	AC-15	DC-13
		0.75A	0.47A	0.27A
6	额定绝缘电压 $U_i$ (V)	415V		
7	额定冲击耐受电压 $U_{imp}$ (kV)	4		
8	外壳防护等级(如适用)	IP20		
9	污染等级	3级		
10	短路保护电器的型式和最大值	RT36-00/6A		
11	接线端紧固螺钉(或螺栓)大小	M3.5		
12	接线端紧固螺钉拧紧力矩(N·m)	0.8		
13	电寿命/机械寿命(万次)	10/100		

表3 抗扰度耐受能力

序号	试验类型	试验水平
1	静电放电抗扰度试验	8kV (空气放电)
2	射频电磁场辐射抗扰度试验	10V/m
3	电快速瞬变/脉冲群抗扰度试验	对电源端2kV/5kHz
4	浪涌抗扰度试验	1kV (线对线)

## 4 外形、安装尺寸及重量

JS14P系列时间继电器的外形、安装尺寸：见图1~图4；产品重量约为0.23kg。

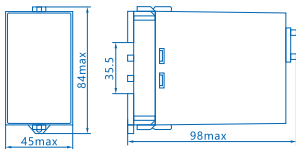


图1 JS14P/JS14P-2/JS14P-3外形尺寸

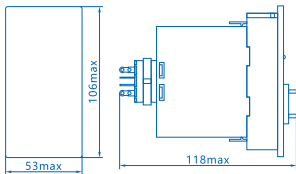


图2 JS14P-M外形尺寸

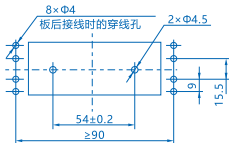


图3 JS14P/JS14P-2/JS14P-3安装尺寸

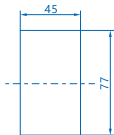


图4 JS14P-M安装开孔尺寸

## 5 安装调试与操作使用

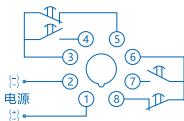


图5 JS14P/JS14P-M/  
JS14P-2/JS14P-3接线图

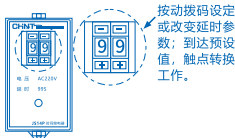


图6 产品设置示意图

注：使用时断开电源再接通，时间间隔须大于1s；信号输入线请勿与其它带电线同管或绞合配线，必要时请使用屏蔽线且布线要短，以免产生干扰，影响产品工作。底座安装使用时，一定要对准脚位，继电器上插凸台应对准底座的凹槽。

## 6 维护、保养及贮存、运输注意事项

- 6.1 继电器接线端子应定期进行紧固检测。
- 6.2 定期维护时需断电操作，确保人身安全。
- 6.3 谨防产品挤压，贮存时应放置在空气流通处。
- 6.4 对可能造成重大经济损失或人身安全的设备，应采用二重电路保护等安全措施。

## 7 故障分析与排除

常见故障的诊断、维修、排除方法见表4。

**表4 故障分析与排除**

故障现象	原因分析	排除方法
指示灯不亮	导线与接线端子是否可靠接触，电源端接线是否正确。	根据产品说明书进行可靠接线。
延时时间到继电器不转换	继电器接线是否有误，输入电压是否过低。	根据产品说明书进行可靠接线，确认输入电压是否等于产品额定控制电源电压。

## 8 质保期与环境保护及其它法律规定

### 8.1 质保期

在遵守正常贮运条件下的产品包装或产品本身完好，产品自生产之日起，质保期为36个月。下列情况，均不属保修范围：

- 1) 用户使用、保管、维护不当造成的损坏。
- 2) 非公司指派机构或人员，或用户自行拆装维修造成的损坏。
- 3) 产品超过质保期。
- 4) 因不可抗力因素造成的损坏。

### 8.2 环境保护

为了保护环境，本产品或其中的部件报废时，请按工业废弃物妥善处理；或交由回收处理站按照国家相关规定进行分类拆解、回收再利用等。

## 9 产品选型与订货须知

继电器型号、规格、订货数量。

示例：JS14P 1s ~ 99s AC220V 50只。



**CHINT 正泰**

# 合格证

**型号：JS14P系列**

**名称：时间继电器**

产品经检验合格，符合标准  
GB/T 14048.5，准予出厂。

**检验员：**

J D Q
检 10

**检验日期：** 见产品或包装

**浙江正泰电器股份有限公司**  
ZHEJIANG CHINT ELECTRICS CO., LTD.

# CHINT

正泰电器

## 浙江正泰电器股份有限公司

地址：浙江省乐清市北白象镇正泰工业园区正泰路1号

邮编：325603

电话：0577-62877777

传真：0577-62875888

全国统一客户服务热线

### 400-817-7777

欢迎访问：Http://www.chint.net

欢迎咨询：E-mail:services@chint.com



“CHINT”、“正泰”系注册商标,属正泰电器(CHINT ELECTRIC)所有

正泰电器(CHINT ELECTRIC)版权所有 采用环保纸印刷



产品若有技术改进，会编进新版说明书中，不再另行通知。

