

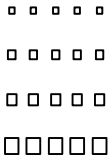
# CHINT

安装、使用产品时，注意人身安全，并仔细阅读说明书。

IEC 2020E320-33

执行标准：GB/T 20840.1& 2  
低压电流互感器  
安装使用说明书

产品制造商已通过以下管理体系认证：  
ISO9001、ISO 14001、ISO 45001



## 概述

1.1 本说明书适用于户内低压电流互感器如：LMZS1-0.66系列的安装及使用。

1.2 互感器适用于0.72kV及以下的交流电路中作电流、电能的测量或计量用。

## 技术参数

2.1 互感器安装海拔高度不超过1000米；

2.2 环境温度：-5℃~+40℃，且日平均不能超过30℃。

2.3 额定电压：0.72kV。

2.4 额定二次电流：5A。

2.5 准确度：0.5、0.2、0.5S、0.2S。

2.6 额定输出：额定二次负荷的标准值为5VA、额定下限负荷的标准值为3.75VA。

2.7 绝缘水平：0.72/3/-kV。

2.8 若用户有特殊要求，本公司可代设计制造。

## 3 安装使用及维护

3.1 互感器可垂直或水平安装。

3.2 互感器的穿心距按铭牌规定进行穿心，一次电流应从P1流向另一端。

二次电流从S1经过外电路流向S2，互感器为减极性安装时增+ S2~接线端子接地。

3.3 互感器运行时严禁二次开路。

3.4 互感器的安装场所空气相对湿度一个月内的平均值不大于95%且周围无腐蚀性气体和爆炸性介质。

3.5 互感器要定期进行检定，对检定不合格的进行维修或更换。

4 关键零部件

互感器由不饱和树脂浇注固化而成，铁心用非晶合金材料制造，线圈由高强度聚酯漆包铜线绕制而成。

## 5 外形及安装尺寸

互感器的额定一次电流、外形及安装尺寸见表2及附图1。

表1 互感器主要技术参数表

型 号	电压 kV	额定二次电流 I <sub>N</sub> A	准确度等级 (%) (GB/T 19830-2005)	额定电压 U <sub>N</sub> kV
LMZS1-0.66	0.66	5	0.5	0.72
LMZS1-0.66	0.66	5	0.2	0.72
LMZS1-0.66	0.66	5	0.5S	0.72
LMZS1-0.66	0.66	5	0.2S	0.72

注：额定输出5VA，5VA以下，5VA以上，5VA以上，5VA以上。

表2 互感器外形、安装尺寸参数表

型 号	电压 U <sub>N</sub> kV	L1	L2	W	H	D	φ	b
LMZS1-0.66	0.66	385	92	98	138	38	52	184
LMZS1-0.66	0.66	392	94	86	138	44	45	188
LMZS1-0.66	0.66	384	88	98	138	61	52	176
LMZS1-0.66	0.66	479	113	86	160.5	86	40	224

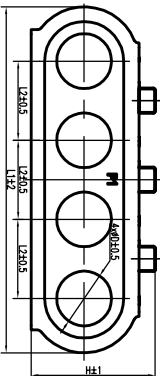
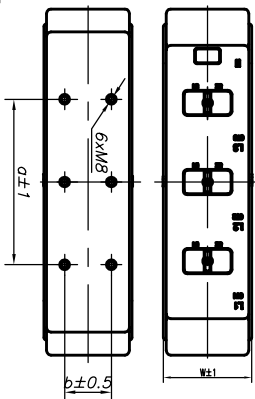


图1 LMZS1-0.66 100A~1200A



## 尊敬的顾客：

请您协助我们做一件事，当本产品在其寿命终止时，为了保护我们的环境，请做好产品或其零部件材料的回收工作。对于不能回收的材料，也请做好处理。非常感谢您的合作和支持。

说明书请保留备用。

CHINT

原号：20190110

浙江正泰电器股份有限公司

地址：浙江省乐清市北白象镇正泰工业园区正泰路1号

邮编：325603

电话：0577-6287 7777

http://www.chint.net

打假投诉：0577-62789987

客服热线：800-8577777 400-8177777

传真：0577-6287 5888

E-mail: chint@chint.com